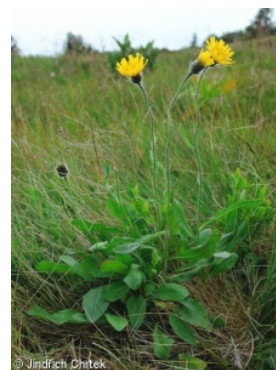
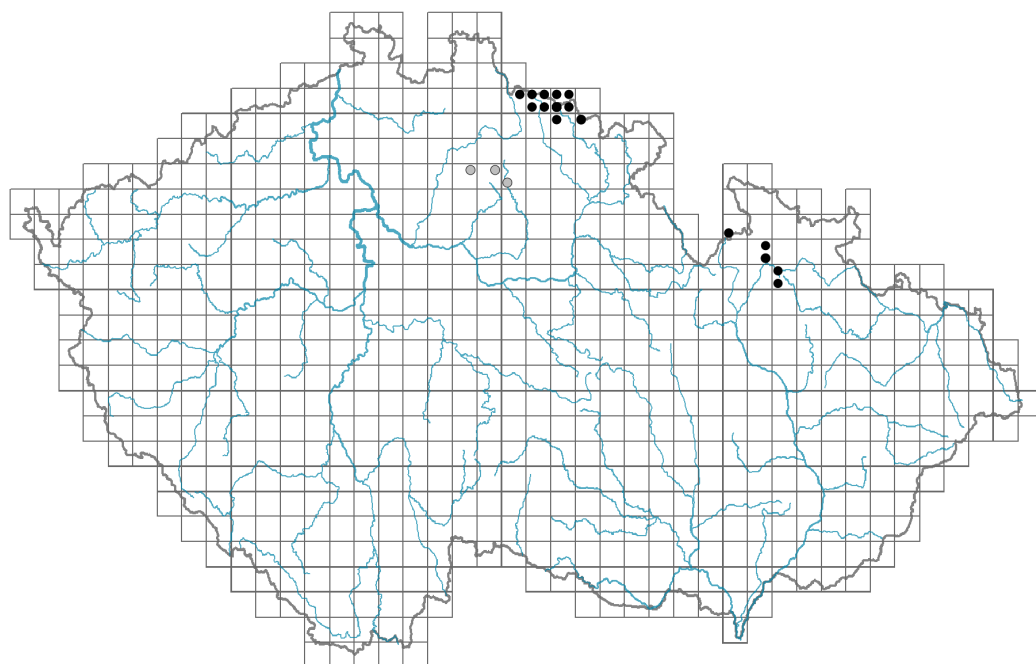


Hieracium nigrescens agg.

Rozšíření



Informace k mapě

● revidovaný údaj

○ nerevidovaný údaj

V mapě se nezobrazují záznamy bez uvedených souřadnic a záznamy označené jako chybné nebo pochybné.

Habitus a typ růstu

Výška [m]: **0,15-0,45**

Růstová forma: **klonální bylina**

Životní forma: **hemikryptofyt**

Životní strategie: **CSR - kompetitor/stres tolerátor/ruderál**

List

Přítomnost a přeměna listu: **listy přítomny, nejsou přeměněné**

Uspořádání listů na stonku (fylotaxe): **střídavé, v přízemní růžici**

Tvar listu: **jednoduchý - celistvý**

Palisty: **chybějí**

Řapík: **přítomen, převážně přítomen, přítomen i chybí**

Vytrvalost listů: **stálezelený**

Květ

Doba kvetení [měsíc]: **červenec-srpen**

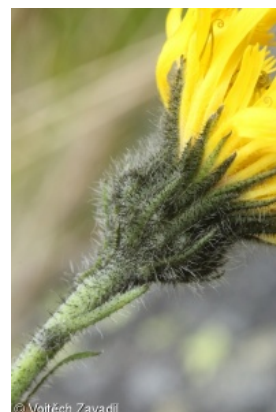
Barva květu: **žlutá**

Symetrie květu: **zygomorfní (jedna rovina souměrnosti)**

Květní obaly: **kalich redukovaný, koruna přítomna**

Srůst koruny/okvětí: **srostlé**

Tvar srostlé koruny nebo srostlého okvětí: **jazykovitá**



Srůst kalicha: **chmýr**

Typ květenství: **kružel úborů, úbory jednotlivé**

Diklinie: **synecický**

Způsob generativního rozmnožování: **obligátní apomixe**

Způsob opylení: **entomofilie, autogamie**



Plod, semeno a šíření

Typ plodu: **suchý plod - nažka**

Způsob rozmnožování: **semeny/sporami a vegetativně**

Jednotka šíření (diaspora): **plod, plodenství nebo jeho část**

Strategie šíření: **Epilobium (převážně anemochorie a autochorie)**

Myrmekochorie: **pravděpodobně nemyrmekochorní**



Podzemní orgány a klonalita

Stonková metamorfóza: **oddenek**

Zásobní orgán: **oddenek**

Způsob výživy

Parazitismus a mykoheterotrofie: **autotrofní**

Masožravost: **rostlina není masožravá**

Symbiotická fixace dusíku: **bez symbiontů fixujících dusík**



Původ taxonu

Původnost v ČR: **původní**

Stanoviště a sociologie

Výskyt v biotopech

2 Vegetace alpínských a subalpínských trávníků

2A Alpínské trávníky na silikátech: **2 - optimum**

2B Subalpínská vysokobylinná vegetace: **1 - vzácný výskyt**

7 Acidofilní trávníky

7A Subalpínské a horské acidofilní trávníky: **2 - optimum**

11 Vřesoviště a křoviny

11A Suchá nížinná až subalpínská vřesoviště: **2 - optimum**

11D Kosodřevina: **1 - vzácný výskyt**

Vazba na lesní prostředí

Vazba na lesní prostředí v termofytiku: **0 - taxon se v českých lesích spontánně nevyskytuje**

Vazba na lesní prostředí v mezofytiku a oreofytiku: **0 - taxon se v českých lesích spontánně nevyskytuje**



Rozšíření a hojnost

Floristická zóna: **arktická, boreální, severní temperátní, jižní temperátní,**

submeridionální

Floristická oblast: **Evropa, Západní Sibiř**

Výškový stupeň v ČR: **subalpínský stupeň**

Frekvence výskytu v základních polích a kvadrantech síťového mapování: 11

taxon.data.freq_in_quad: 19

Počet biotopů s výskytem taxonu v ČR

Počet úzce vymezených biotopů s výskytem taxonu: **5**

Počet úzce vymezených biotopů, v nichž má taxon optimum: **3**

Počet široce vymezených biotopů s výskytem taxonu: **3**

Počet široce vymezených biotopů, v nichž má taxon optimum: **3**