

TDB03

Meo athamantici-Festucetum rubrae* Bartsch et Bartsch 1940 Horské koprníkové louky

Tabulka 5, sloupec 7 (str. 182)

Nomen inversum propositum

Orig. (Bartsch & Bartsch 1940): *Festuca rubra*-*Meum athamanticum*-Ass.

Syn: *Alopecuro-Poëtum chaixii* Blažková 1991, *Meo athamantici-Cirsietum heterophylli* Blažková 1991

Diagnostické druhy: *Campanula rotundifolia* agg. (*C. rotundifolia* s. str.), *Cirsium heterophyllum*, ***Galium saxatile***, *Hypericum maculatum*, ***Meum athamanticum***

Konstantní druhy: *Achillea millefolium* agg. (převážně *A. millefolium* s. str.), ***Agrostis capillaris***, *Alchemilla vulgaris* s. lat., *Alopecurus pratensis*, *Anthoxanthum odoratum* s. lat. (*A. odoratum* s. str.), *Avenella flexuosa*, *Bistorta major*, *Campanula rotundifolia* agg. (*C. rotundifolia* s. str.), *Deschampsia cespitosa*, ***Festuca rubra* agg.**, ***Galium saxatile***, *Hypericum maculatum*, ***Meum***

*Zpracovala D. Blažková.

athamanticum, *Nardus stricta*, *Poa pratensis* s. lat., *Potentilla erecta*, *Ranunculus acris*, *Rumex acetosa*, *Veronica chamaedrys* agg. (*V. chamaedrys* s. str.)

Dominantní druhy: ***Agrostis capillaris***, ***Avenella flexuosa***, *Bistorta major*, *Deschampsia cespitosa*, ***Festuca rubra* agg.**, *Galium saxatile*, *Geranium sylvaticum*, ***Meum athamanticum***, ***Nardus stricta***, *Poa chaixii*; *Polytrichum commune*

Formální definice: skup. ***Meum athamanticum***

Struktura a druhové složení. Asociace zahrnuje luční porosty s dominantními travami, nejčastěji psinečkem obecným (*Agrostis capillaris*) a kostřavou červenou (*Festuca rubra* agg.). Jednotlivé rostliny dorůstají i přes 1 m výšky, většina biomasy se však koncentruje do výšky 15–35 cm. Fytogeograficky významná je přítomnost subatlantského koprníku štětinolistého (*Meum athamanticum*), který zde roste spolu s kontinentálním pcháčem různolistým (*Cirsium heterophyllum*). Druhová bohatost bylinného patra je proměnlivá a kolísá v rozmezí 15–35 druhů cévnatých rostlin na ploše 16–25 m². Mechové patro je vyvinuto většinou jen velmi slabě nebo zcela chybí. Jen u ladem ležících porostů se vyvíjí výrazněji a dosahuje pokryvnosti kolem 25 %, případně i více.

Stanoviště. *Meo-Festucetum rubrae* porůstá horské svahy a plošiny zhruba od 750 m n. m. do hřebenových poloh. Jen výjimečně, ve východním Krušnohoří, sestupuje níže, např. u Českého Jiřetína téměř až k 620 m n. m. Půdním typem je oligotrofní až podzolovaná kambizem, vzácně i slabě oglejená, písčito-hlinitá až hlinito-písčitá s větší nebo menší příměsí štěrku. Horizont A je zpravidla silně humózní, u neobhospodařovaných porostů zplstnatělý, s vrstvou nerozložené stařiny. Půdní reakce je silně kyselá až kyselá a kapacita půdního sorpčního komplexu nízká.

Dynamika a management. *Meo-Festucetum rubrae* představuje náhradní společenstvo kyselých bučin až horských smrčín. Při pravidelném obhospodařování a lepším zásobení porostu živinami přibývá náročných druhů a porosty se svým druhovým složením blíží asociaci *Geranio sylvatici-Trisetetum flavescens*. V současné době však



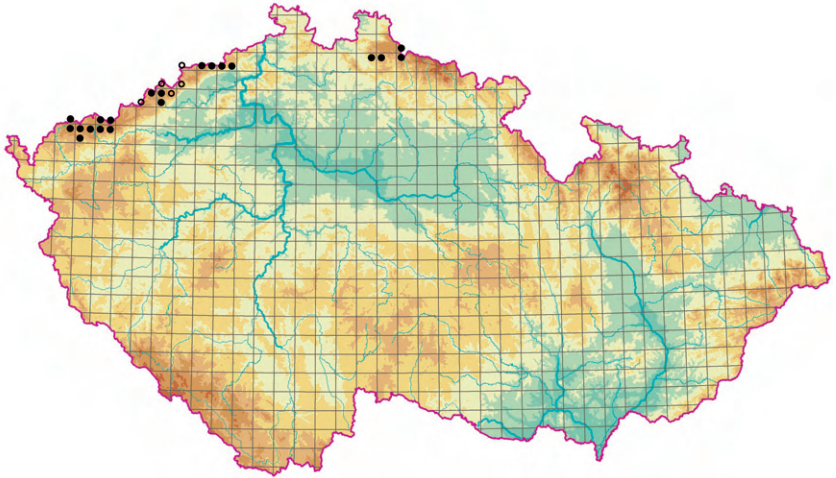
Obr. 87. *Meo athamantici-Festucetum rubrae*. Horská kostřavová louka s koprníkem štětinolistým (*Meum athamanticum*) pod Meluzínou v Krušných horách. (M. Chytrý 1998.)

Fig. 87. Montane fescue meadow with *Meum athamanticum* below Mt. Meluzína in Krušné hory Mountains.

dochází spíše k sukcesním změnám v důsledku ponechání ladem a v porostech se šíří *Avenella flexuosa* a *Bistorta major*. *Bistorta major* akumuluje živiny ve svých podzemních zásobních orgánech, a proto k revitalizaci takových porostů už nestačí jen obnova seče, ale současně s ní je nutno porosty i přihnojit, aby se podpořil růst ostatních druhů (Pecháčková & Krahulec 1995).

Rozšíření. *Meo-Festucetum rubrae* je subatlantská asociace horských luk, vyskytující se od Francie a západního Německa až do severozápadních Čech, kde je hojná v Krušných horách (Blažková 1991) a zasahuje i do Jizerských hor a západních Krkonoš.

Hospodářský význam a ohrožení. *Meo-Festucetum rubrae* představuje z hospodářského hlediska louky střední kvality. V nejvyšších hřeben-



Obr. 88. Rozšíření asociace TDB03 *Meo athamantici-Festucetum rubrae*.

Fig. 88. Distribution of the association TDB03 *Meo athamantici-Festucetum rubrae*.

nových polohách jsou výnosy malé. Zkušenosti ukazují, že není vhodné tyto louky rekultivovat narušováním souvislého porostu, zvláště ne orbou. Takové plochy často obsazuje úporně se udržující *Holcus mollis*. V současné době jsou porosty této asociace ohroženy spíše ponecháním ladem a následnými sukcesními změnami.

Syntaxonomická poznámka. V České republice se *Meo-Festucetum rubrae* vyskytuje na východní hranici svého areálu a od porostů v západní části střední Evropy se floristicky liší především výskytem *Cirsium heterophyllum*, ale i dalších druhů (např. *Cardaminopsis halleri* a *Thlaspi caerulescens*), a naopak absencí některých západoevropských druhů, např. *Centaurea nigra*. Proto jsou někdy východnější porosty popisovány jako samostatná asociace *Meo athamantici-Cirsietum heterophylli* Blažková 1991. Asociace *Alopecuro-Poëtum chaixii* Blažková 1991, popsána jako lokální jednotka západní části Krušných hor, spadá ve zde přijatém širším pojetí asociace *Meo-Festucetum rubrae* do rozsahu její variability.

■ **Summary.** This association is dominated by less nutrient-demanding, medium-tall grasses, combined with *Meum athamanticum* and other species of suboceanic distribution. It occurs on acidic and nutrient-poor soils in the montane belt of the Krušné hory Mountains. Some sites were also recorded in the Jizerské hory and western Krkonoše Mountains.

Tabulka 5. Synoptická tabulka asociací mezických luk (třída *Molinio-Arrhenatheretea*, část 1: *Arrhenatherion elatioris*, *Polygono bistortae-Trisetion flavescens* a *Cynosurion cristati*).

Table 5. Synoptic table of the associations of mesic meadows (class *Molinio-Arrhenatheretea*, part 1: *Arrhenatherion elatioris*, *Polygono bistortae-Trisetion flavescens* and *Cynosurion cristati*).

- 1 – TDA01. *Pastinaco sativae-Arrhenatheretum elatioris*
 2 – TDA02. *Ranunculo bulbosi-Arrhenatheretum elatioris*
 3 – TDA03. *Poo-Trisetetum flavescens*
 4 – TDA04. *Potentillo albae-Festucetum rubrae*
 5 – TDB01. *Geranio sylvatici-Trisetetum flavescens*
 6 – TDB02. *Melandrio rubri-Phleetum alpini*
 7 – TDB03. *Meo athamantici-Festucetum rubrae*
 8 – TDC01. *Lolio perennis-Cynosuretum cristati*
 9 – TDC02. *Anthoxantho odorati-Agrostietum tenuis*
 10 – TDC03. *Lolietum perennis*
 11 – TDC04. *Prunello vulgaris-Ranunculetum repentis*
 12 – TDC05. *Alchemillo hybridae-Poëtum supinae*

Sloupec číslo	1	2	3	4	5	6	7	8	9	10	11	12
Počet snímků	248	76	200	30	29	12	45	30	19	162	24	8
Počet snímků s údaji o mechovém patře	123	58	122	29	28	11	37	23	17	40	9	3

Bylinné patro
Ranunculo bulbosi-Arrhenatheretum elatioris

<i>Arrhenatherum elatius</i>	83	89	69	70	31	.	.	23	26	7	.	.
------------------------------	----	----	----	----	----	---	---	----	----	---	---	---

Potentillo albae-Festucetum rubrae

<i>Thlaspi caerulescens</i>	2	3	2	63	.	.	7
<i>Peucedanum oreoselinum</i>	.	.	2	60
<i>Saxifraga granulata</i>	5	20	13	83	3	.	.	3
<i>Potentilla alba</i>	.	3	.	57
<i>Rumex thyrsoiflorus</i>	2	.	.	37
<i>Avenula pubescens</i>	19	36	34	70	10	.	11	.	11	2	.	.
<i>Trifolium dubium</i>	15	25	24	53	.	.	.	27	5	2	.	.
<i>Knautia arvensis</i> agg.	46	70	58	80	48	.	9	13	37	.	.	.
<i>Erophila verna</i>	2	.	3	33	1	.	.

Geranio sylvatici-Trisetetum flavescens

<i>Vicia cracca</i>	34	43	42	70	83	.	38	17	16	2	.	.
<i>Agrostis capillaris</i>	7	42	52	77	93	92	87	57	79	14	58	75

Melandrio rubri-Phleetum alpini

<i>Potentilla aurea</i>	17	100
<i>Phleum rhaeticum</i>	83
<i>Campanula bohémica</i>	75
<i>Silene dioica</i>	.	.	2	.	28	92	24	12
<i>Viola lutea</i> subsp. <i>sudetica</i>	42	7
<i>Gnaphalium sylvaticum</i>	.	1	2	.	.	50	4	.	.	.	4	.
<i>Silene vulgaris</i>	6	4	7	20	14	83	4	.	.	2	.	.
<i>Poa chaixii</i>	14	42	22
<i>Bistorta major</i>	4	3	10	.	62	100	64	3

Tabulka 5 (pokračování ze strany 182)

Sloupec číslo	1	2	3	4	5	6	7	8	9	10	11	12
<i>Crepis conyzifolia</i>	25
<i>Alchemilla vulgaris</i> s. lat.	33	43	60	33	86	100	56	50	21	8	21	38
Meo athamantici-Festucetum rubrae												
<i>Meum athamanticum</i>	.	.	1	.	7	.	100
<i>Galium saxatile</i>	3	17	93
<i>Cirsium heterophyllum</i>	.	.	1	.	24	17	38
Lolio perennis-Cynosuretum cristati												
<i>Bellis perennis</i>	11	7	10	13	7	.	4	50	5	7	8	.
<i>Carum carvi</i>	6	4	4	10	10	.	2	37	5	7	.	.
Anthoxantho odorati-Agrostietum tenuis												
<i>Euphrasia rostkoviana</i>	2	4	2	7	21	8	13	3	63	1	4	.
<i>Prunella laciniata</i>	.	1	32	.	.	.
<i>Ononis spinosa</i>	3	9	1	3	63	1	.	.
<i>Carlina acaulis</i>	9	24	8	3	17	.	2	.	74	.	.	.
<i>Carlina vulgaris</i> s. lat.	2	8	2	58	.	.	.
<i>Senecio jacobaea</i>	5	13	5	47	.	.	.
<i>Trifolium ochroleucon</i>	.	3	21	.	.	.
<i>Linum catharticum</i>	6	22	8	3	.	.	2	3	74	.	.	.
<i>Polygala vulgaris</i>	4	11	8	.	14	.	2	.	53	.	.	.
<i>Cruciata glabra</i>	2	9	8	53	.	.	.
<i>Thymus pulegioides</i>	15	46	23	30	7	.	4	3	79	.	.	.
<i>Hieracium bauhini</i>	2	32	.	.	.
<i>Campanula glomerata</i>	2	5	1	37	.	.	.
<i>Briza media</i>	19	50	39	30	41	.	18	10	95	1	.	.
<i>Lotus corniculatus</i>	46	64	48	33	21	.	7	57	95	6	8	.
<i>Ranunculus polyanthemos</i>	6	18	4	37	.	.	.
<i>Prunella vulgaris</i>	19	34	22	27	28	8	7	57	74	4	46	25
<i>Centaurea jacea</i>	38	51	30	30	.	.	.	17	79	2	4	.
<i>Carex caryophyllea</i>	4	12	8	20	3	.	.	.	42	.	.	.
<i>Anthyllis vulneraria</i>	6	7	4	37	.	.	.
<i>Polygala major</i>	.	3	21	.	.	.
<i>Gentiana cruciata</i>	11	.	.	.
<i>Trifolium montanum</i>	6	11	4	37	.	.	12
<i>Dianthus armeria</i>	.	1	11	.	.	.
Prunello vulgaris-Ranunculetum repentis												
<i>Juncus tenuis</i>	7	79	12
<i>Poa annua</i>	1	1	1	33	.	60	96	50
Alchemillo hybridae-Poëtum supinae												
<i>Poa supina</i>	100
<i>Sagina procumbens</i>	3	4	21	62
<i>Veronica serpyllifolia</i>	3	3	4	3	.	8	4	17	.	3	17	62
<i>Carex ovalis</i>	1	1	2	.	.	8	2	13	.	1	17	50

Tabulka 5 (pokračování ze strany 183)

Sloupec číslo	1	2	3	4	5	6	7	8	9	10	11	12
Diagnostické druhy pro dvě a více asociací												
<i>Trisetum flavescens</i>	68	76	67	73	79	17	22	37	37	4	.	12
<i>Plantago media</i>	31	68	12	27	.	.	.	23	68	4	.	.
<i>Pimpinella saxifraga</i>	25	86	28	67	24	.	7	27	84	6	.	.
<i>Campanula patula</i>	50	59	66	77	52	8	20	17	58	1	.	.
<i>Leucanthemum vulgare</i> agg.	69	78	80	80	52	17	40	37	79	2	4	.
<i>Leontodon hispidus</i>	37	71	58	73	66	58	24	43	100	2	4	.
<i>Ranunculus bulbosus</i>	8	25	8	40	.	.	.	7	47	.	.	.
<i>Campanula rotundifolia</i> agg.	10	26	24	77	69	33	71	13	.	.	4	.
<i>Trifolium pratense</i>	46	51	46	80	41	17	24	100	89	10	8	.
<i>Geranium sylvaticum</i>	.	.	4	.	97	83	27
<i>Cardaminopsis halleri</i>	.	.	3	.	66	83	20	12
<i>Crepis mollis</i>	1	3	6	.	72	50	20
<i>Phyteuma spicatum</i>	2	.	4	.	62	92	29	.	5	.	.	.
<i>Hypericum maculatum</i>	5	16	31	13	83	100	62	13	11	.	4	12
<i>Cynosurus cristatus</i>	4	4	6	20	24	8	4	57	74	2	17	.
<i>Trifolium repens</i>	37	37	45	60	55	50	33	97	89	63	58	62
<i>Leontodon autumnalis</i>	5	3	2	.	.	25	20	63	53	22	50	25
<i>Lolium perenne</i>	10	3	4	3	.	.	.	93	.	93	50	.
<i>Plantago major</i>	11	4	3	100	5	80	79	88
Ostatní druhy s vyšší frekvencí												
<i>Achillea millefolium</i> agg.	84	89	82	83	90	92	64	87	89	36	21	25
<i>Plantago lanceolata</i>	81	99	88	83	55	33	29	90	95	25	17	12
<i>Dactylis glomerata</i>	89	78	88	63	97	33	27	80	47	26	21	12
<i>Taraxacum</i> sect. <i>Ruderalia</i>	65	58	60	77	31	33	27	93	32	75	58	38
<i>Poa pratensis</i> s. lat.	70	79	66	93	38	42	56	60	5	24	21	38
<i>Veronica chamaedrys</i> agg.	65	76	78	80	90	58	73	53	32	4	4	25
<i>Festuca rubra</i> agg.	41	70	82	83	83	100	96	73	95	9	17	38
<i>Galium mollugo</i> agg.	75	72	70	80	69	.	7	17	37	1	.	12
<i>Rumex acetosa</i>	54	62	71	80	93	83	64	43	21	2	.	.
<i>Ranunculus acris</i>	52	43	70	70	86	83	69	60	21	7	12	50
<i>Cerastium holosteoides</i> subsp. <i>triviale</i>	53	57	61	80	38	25	22	60	68	11	33	38
<i>Anthoxanthum odoratum</i> s. lat.	15	86	80	70	76	83	42	27	95	2	.	.
<i>Festuca pratensis</i>	55	43	52	40	21	8	7	50	74	10	12	.
<i>Alopecurus pratensis</i>	47	24	46	67	72	92	60	23	.	6	.	.
<i>Holcus lanatus</i>	33	45	54	70	10	.	2	50	11	2	12	.
<i>Lathyrus pratensis</i>	41	41	41	53	45	.	20	10	11	1	.	.
<i>Luzula campestris</i> agg.	6	68	58	63	45	67	16	13	58	1	4	.
<i>Heracleum sphondylium</i>	44	16	28	63	72	.	9	23	5	2	.	.
<i>Ranunculus repens</i>	34	12	25	7	7	8	11	67	.	17	38	50
<i>Stellaria graminea</i>	15	39	34	10	48	8	22	33	11	2	.	12
<i>Daucus carota</i>	33	42	12	13	.	.	.	37	32	9	.	.
<i>Sanguisorba officinalis</i>	25	17	29	63	21	.	4	10	11	.	.	.
<i>Poa trivialis</i>	30	9	18	23	41	17	2	37	.	7	4	12
<i>Deschampsia cespitosa</i>	18	8	22	3	31	83	71	20	.	2	17	50
<i>Galium verum</i> agg.	27	68	8	43	68	.	.	.
<i>Geranium pratense</i>	43	4	9	43	.	.	.	20	5	1	.	.
<i>Lychnis flos-cuculi</i>	23	18	25	3	24	.	24	10

Tabulka 5 (pokračování ze strany 184)

Sloupec číslo	1	2	3	4	5	6	7	8	9	10	11	12
<i>Crepis biennis</i>	29	20	9	40	7	.	.	23	11	5	.	.
<i>Hypericum perforatum</i>	19	33	21	13	.	.	2	13	26	2	12	.
<i>Phleum pratense</i>	16	11	20	.	34	8	9	37	5	11	8	.
<i>Rhinanthus minor</i>	12	25	22	20	31	.	20	3	32	.	4	.
<i>Lysimachia nummularia</i>	27	17	14	20	7	8	.	13
<i>Pimpinella major</i>	26	9	19	3	21	.	.	3	11	.	.	.
<i>Anthriscus sylvestris</i>	25	11	12	10	10	.	4	7	.	4	.	12
<i>Medicago lupulina</i>	18	20	8	37	42	11	4	.
<i>Glechoma hederacea</i> s. lat.	28	12	9	17	.	.	.	17	.	4	.	.
<i>Elytrigia repens</i>	19	11	12	13	.	.	.	17	.	14	8	.
<i>Vicia sepium</i>	20	13	14	7	31	.	18	7	.	1	.	.
<i>Potentilla erecta</i>	3	18	16	.	45	8	60	.	26	1	.	12
<i>Securigera varia</i>	20	25	9	10	32	2	.	.
<i>Convolvulus arvensis</i>	22	11	8	7	.	9	.	.
<i>Euphorbia cyparissias</i>	11	36	8	7	68	4	.	.
<i>Equisetum arvense</i>	17	11	17	17	.	.	.	13	.	1	.	.
<i>Ajuga reptans</i>	12	12	16	3	38	8	7	.	21	.	.	.
<i>Cardamine pratensis</i> agg.	9	13	16	20	28	8	2	7
<i>Aegopodium podagraria</i>	18	3	10	7	28	.	.	13	.	1	.	.
<i>Pastinaca sativa</i>	24	5	6	10	5	1	.	.
<i>Cirsium arvense</i>	17	9	4	27	.	9	.	.
<i>Cerastium arvense</i>	6	32	14	27	7
<i>Festuca rupicola</i>	9	29	5	27	.	.	.	7	26	6	.	.
<i>Polygonum aviculare</i> agg.	1	17	.	43	4	.
<i>Salvia pratensis</i>	13	14	6	43	.	.	.	3	37	1	.	.
<i>Hieracium pilosella</i>	3	21	12	13	10	.	9	.	53	1	.	.
<i>Agrostis stolonifera</i>	9	11	4	.	.	.	2	23	.	11	25	.
<i>Bromus erectus</i>	14	18	5	10	.	.	.	7	32	.	.	.
<i>Fragaria vesca</i>	9	24	8	3	26	1	4	.
<i>Veronica arvensis</i>	9	11	10	30	3	.	.	3	.	1	4	.
<i>Galium pumilum</i> s. lat.	5	11	14	.	21	.	13	.	16	.	.	.
<i>Festuca ovina</i>	5	22	13	3	16	2	.	.
<i>Sanguisorba minor</i>	11	21	4	42	.	.	.
<i>Nardus stricta</i>	.	5	8	3	14	58	56	3	11	.	.	12
<i>Potentilla anserina</i>	6	17	.	23	8	.
<i>Fragaria viridis</i>	11	21	3	3	.	.	.	3	26	.	.	.
<i>Ranunculus auricomus</i> agg.	7	11	10	.	28	8	4	3
<i>Holcus mollis</i>	3	1	10	7	21	.	31	3	.	1	8	.
<i>Dianthus deltoides</i>	4	11	12	10	3	.	4	.	32	.	.	.
<i>Trifolium medium</i>	6	16	8	10	7	.	.	.	21	1	.	.
<i>Artemisia vulgaris</i>	6	20	.	19	4	.
<i>Agrimonia eupatoria</i>	8	21	4	3	37	.	.	.
<i>Veronica officinalis</i>	3	3	8	.	17	25	18	.	5	1	12	25
<i>Bromus hordeaceus</i>	6	5	5	20	.	.	.	20	.	5	4	.
<i>Matricaria discoidea</i>	10	.	26	4	12
<i>Capsella bursa-pastoris</i>	3	1	2	3	.	21	4	.
<i>Brachypodium pinnatum</i>	7	11	5	3	3	.	.	.	53	.	.	.
<i>Avenella flexuosa</i>	.	.	2	.	17	42	64	12
<i>Hypochaeris radicata</i>	1	5	7	10	21	8	7	23	.	1	8	.

Tabulka 5 (pokračování ze strany 185)

Sloupec číslo	1	2	3	4	5	6	7	8	9	10	11	12
<i>Urtica dioica</i>	6	.	4	.	3	.	.	20	.	8	.	12
<i>Myosotis palustris</i> agg.	3	3	6	.	31	42	2	3
<i>Filipendula vulgaris</i>	4	9	2	30	37	.	.	.
<i>Viola hirta</i>	6	17	.	3	26	.	.	.
<i>Anemone nemorosa</i>	2	1	6	.	21	25	13
<i>Primula veris</i>	4	11	4	32	.	.	.
<i>Viola canina</i>	2	3	5	23	7	.	2	.	16	.	.	.
<i>Primula elatior</i>	2	3	5	.	34	8
<i>Betonica officinalis</i>	4	7	4	20
<i>Dianthus carthusianorum</i> s. lat.	4	5	2	23	11	1	.	.
<i>Koeleria pyramidata</i>	4	5	2	20	5	.	.	.
<i>Helianthemum grandiflorum</i> subsp. <i>obscurum</i>	3	9	2	7	26	.	.	.
<i>Viola tricolor</i>	1	1	2	13	.	.	27	.	.	1	.	.
<i>Luzula luzuloides</i>	.	1	2	.	21	17	18	.	5	.	.	.
<i>Solidago virgaurea</i>	2	3	.	.	.	42	18	12
<i>Asperula cynanchica</i>	.	4	1	10	53	1	.	.
<i>Chaerophyllum hirsutum</i>	1	.	1	.	21	33	.	.	.	1	.	12
<i>Salvia verticillata</i>	3	3	2	21	.	.	.
<i>Genista tinctoria</i>	2	4	2	21	.	.	.
<i>Prunella grandiflora</i>	.	4	26	.	.	.

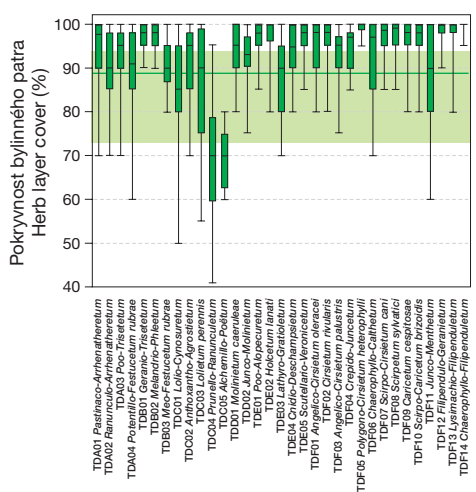
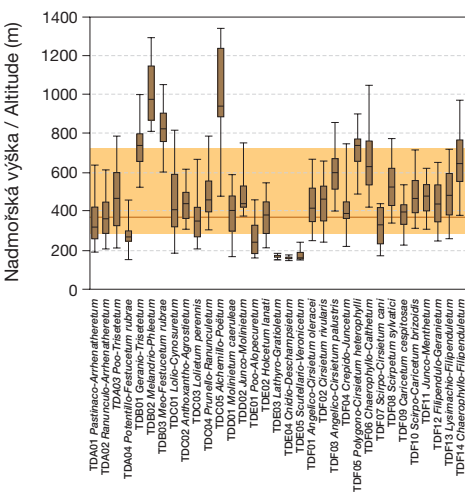
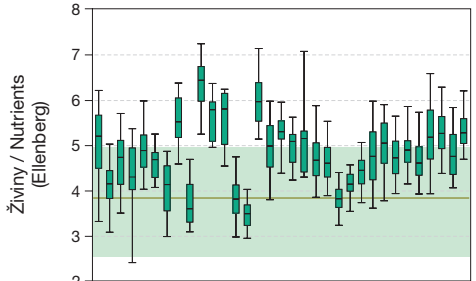
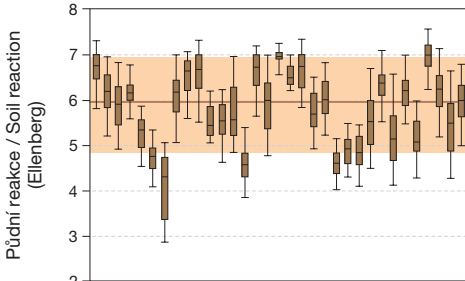
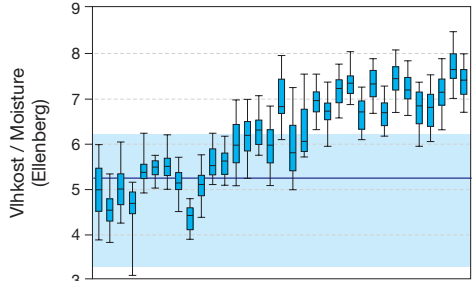
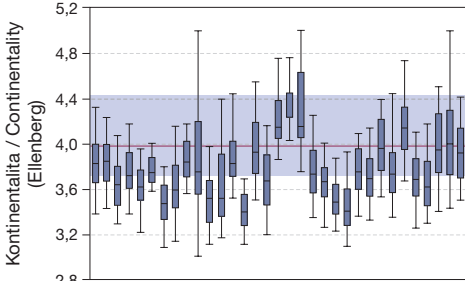
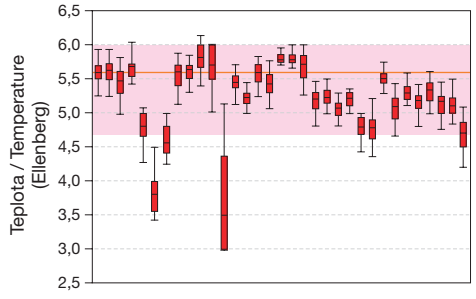
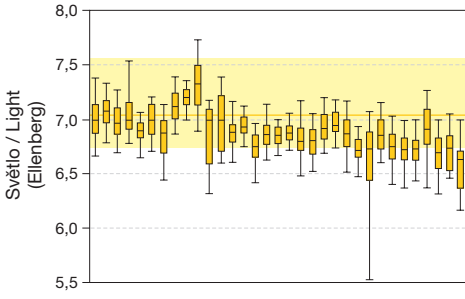
Mechové patro

<i>Brachythecium rutabulum</i>	32	24	24	38	11	.	11	52	.	8	22	.
<i>Plagiomnium affine</i> s. lat.	15	33	31	59	43	.	16	9	.	.	22	.
<i>Rhytidiadelphus squarrosus</i>	10	17	37	38	39	18	19	13	6	2	.	.
<i>Brachythecium albicans</i>	11	16	7	34	4	.	8	.	.	5	11	.
<i>Ceratodon purpureus</i>	2	7	7	10	.	.	5	13	.	25	33	33
<i>Cirriphyllum piliferum</i>	1	10	10	7	29	9	3	17	.	2	.	.
<i>Thuidium abietinum</i>	2	16	5	7	4	.	.	4	41	2	.	.
<i>Bryum argenteum</i>	2	.	1	26	.	15	.	.
<i>Atrichum undulatum</i>	.	5	3	.	11	9	22	.
<i>Hypnum cupressiforme</i> s. lat.	2	3	2	7	12	.	22	.
<i>Brachythecium velutinum</i>	1	.	1	22	.

▷

Obr. 82. Srovnání asociací luční vegetace pomocí Ellenbergových indikačních hodnot, nadmořských výšek a pokryvnosti bylinného patra. Vysvětlení grafu viz obrázek 13 na str. 74.

Fig. 82. A comparison of associations of meadow vegetation through Ellenberg indicator values, altitude and herb layer cover. See Figure 13 on page 74 for explanation of the graph.



TDA01 *Poastrisco-Arrhenatheretum*
 TDA02 *Banunculo-Arrhenatheretum*
 TDA03 *Poa-Trisetum*
 TDA04 *Poa-Alopecurus*
 TDB01 *Gerano-Trisetum*
 TDB02 *Melandro-Phleum*
 TDB03 *Phleum-Taraxacum rubrae*
 TDC01 *Lolio-Cyn*
 TDC02 *Anthraxantho-Agrostetum*
 TDC03 *Lolietum perennis*
 TDC04 *Phleum-Taraxacum*
 TDC05 *Alchemillo-Poa*
 TDD01 *Molinietum caeruleae*
 TDD02 *Juncoco-Molinietum*
 TDD03 *Juncoco-Molinietum*
 TDE01 *Holcietum lanati*
 TDE02 *Holcietum lanati*
 TDE03 *Lathyro-Gratiolium*
 TDE04 *Gratiolium-Lathyrus*
 TDE05 *Scutellario-Veronicetum*
 TDF01 *Angelicco-Cirsietum olivacei*
 TDF02 *Cirsietum rivularis*
 TDF03 *Angelicco-Cirsietum*
 TDF04 *Crepidulo-Juncetum*
 TDF05 *Phleum-Taraxacum*
 TDF06 *Polygono-Cirsietum heterophyllum*
 TDF07 *Scirpo-Cirsietum canii*
 TDF08 *Scirpetum sylvatici*
 TDF09 *Cirsietum cespitosae*
 TDF10 *Scirpo-Cirsietum*
 TDF11 *Juncoco-Menthetum*
 TDF12 *Filipendulo-Geranietum*
 TDF13 *Lysimachio-Filipenduletum*
 TDF14 *Chaerophyllo-Filipenduletum*

TDA01 *Poastrisco-Arrhenatheretum*
 TDA02 *Banunculo-Arrhenatheretum*
 TDA03 *Poa-Trisetum*
 TDA04 *Poa-Alopecurus*
 TDB01 *Gerano-Trisetum*
 TDB02 *Melandro-Phleum*
 TDB03 *Phleum-Taraxacum rubrae*
 TDB04 *Phleum-Taraxacum*
 TDB05 *Phleum-Taraxacum*
 TDB06 *Phleum-Taraxacum*
 TDB07 *Phleum-Taraxacum*
 TDB08 *Phleum-Taraxacum*
 TDB09 *Phleum-Taraxacum*
 TDB10 *Phleum-Taraxacum*
 TDB11 *Phleum-Taraxacum*
 TDB12 *Phleum-Taraxacum*
 TDB13 *Phleum-Taraxacum*
 TDB14 *Phleum-Taraxacum*
 TDB15 *Phleum-Taraxacum*
 TDB16 *Phleum-Taraxacum*
 TDB17 *Phleum-Taraxacum*
 TDB18 *Phleum-Taraxacum*
 TDB19 *Phleum-Taraxacum*
 TDB20 *Phleum-Taraxacum*
 TDB21 *Phleum-Taraxacum*
 TDB22 *Phleum-Taraxacum*
 TDB23 *Phleum-Taraxacum*
 TDB24 *Phleum-Taraxacum*
 TDB25 *Phleum-Taraxacum*
 TDB26 *Phleum-Taraxacum*
 TDB27 *Phleum-Taraxacum*
 TDB28 *Phleum-Taraxacum*
 TDB29 *Phleum-Taraxacum*
 TDB30 *Phleum-Taraxacum*
 TDB31 *Phleum-Taraxacum*
 TDB32 *Phleum-Taraxacum*
 TDB33 *Phleum-Taraxacum*
 TDB34 *Phleum-Taraxacum*
 TDB35 *Phleum-Taraxacum*
 TDB36 *Phleum-Taraxacum*
 TDB37 *Phleum-Taraxacum*
 TDB38 *Phleum-Taraxacum*
 TDB39 *Phleum-Taraxacum*
 TDB40 *Phleum-Taraxacum*
 TDB41 *Phleum-Taraxacum*
 TDB42 *Phleum-Taraxacum*
 TDB43 *Phleum-Taraxacum*
 TDB44 *Phleum-Taraxacum*
 TDB45 *Phleum-Taraxacum*
 TDB46 *Phleum-Taraxacum*
 TDB47 *Phleum-Taraxacum*
 TDB48 *Phleum-Taraxacum*
 TDB49 *Phleum-Taraxacum*
 TDB50 *Phleum-Taraxacum*
 TDB51 *Phleum-Taraxacum*
 TDB52 *Phleum-Taraxacum*
 TDB53 *Phleum-Taraxacum*
 TDB54 *Phleum-Taraxacum*
 TDB55 *Phleum-Taraxacum*
 TDB56 *Phleum-Taraxacum*
 TDB57 *Phleum-Taraxacum*
 TDB58 *Phleum-Taraxacum*
 TDB59 *Phleum-Taraxacum*
 TDB60 *Phleum-Taraxacum*
 TDB61 *Phleum-Taraxacum*
 TDB62 *Phleum-Taraxacum*
 TDB63 *Phleum-Taraxacum*
 TDB64 *Phleum-Taraxacum*
 TDB65 *Phleum-Taraxacum*
 TDB66 *Phleum-Taraxacum*
 TDB67 *Phleum-Taraxacum*
 TDB68 *Phleum-Taraxacum*
 TDB69 *Phleum-Taraxacum*
 TDB70 *Phleum-Taraxacum*
 TDB71 *Phleum-Taraxacum*
 TDB72 *Phleum-Taraxacum*
 TDB73 *Phleum-Taraxacum*
 TDB74 *Phleum-Taraxacum*
 TDB75 *Phleum-Taraxacum*
 TDB76 *Phleum-Taraxacum*
 TDB77 *Phleum-Taraxacum*
 TDB78 *Phleum-Taraxacum*
 TDB79 *Phleum-Taraxacum*
 TDB80 *Phleum-Taraxacum*
 TDB81 *Phleum-Taraxacum*
 TDB82 *Phleum-Taraxacum*
 TDB83 *Phleum-Taraxacum*
 TDB84 *Phleum-Taraxacum*
 TDB85 *Phleum-Taraxacum*
 TDB86 *Phleum-Taraxacum*
 TDB87 *Phleum-Taraxacum*
 TDB88 *Phleum-Taraxacum*
 TDB89 *Phleum-Taraxacum*
 TDB90 *Phleum-Taraxacum*
 TDB91 *Phleum-Taraxacum*
 TDB92 *Phleum-Taraxacum*
 TDB93 *Phleum-Taraxacum*
 TDB94 *Phleum-Taraxacum*
 TDB95 *Phleum-Taraxacum*
 TDB96 *Phleum-Taraxacum*
 TDB97 *Phleum-Taraxacum*
 TDB98 *Phleum-Taraxacum*
 TDB99 *Phleum-Taraxacum*
 TDB100 *Phleum-Taraxacum*