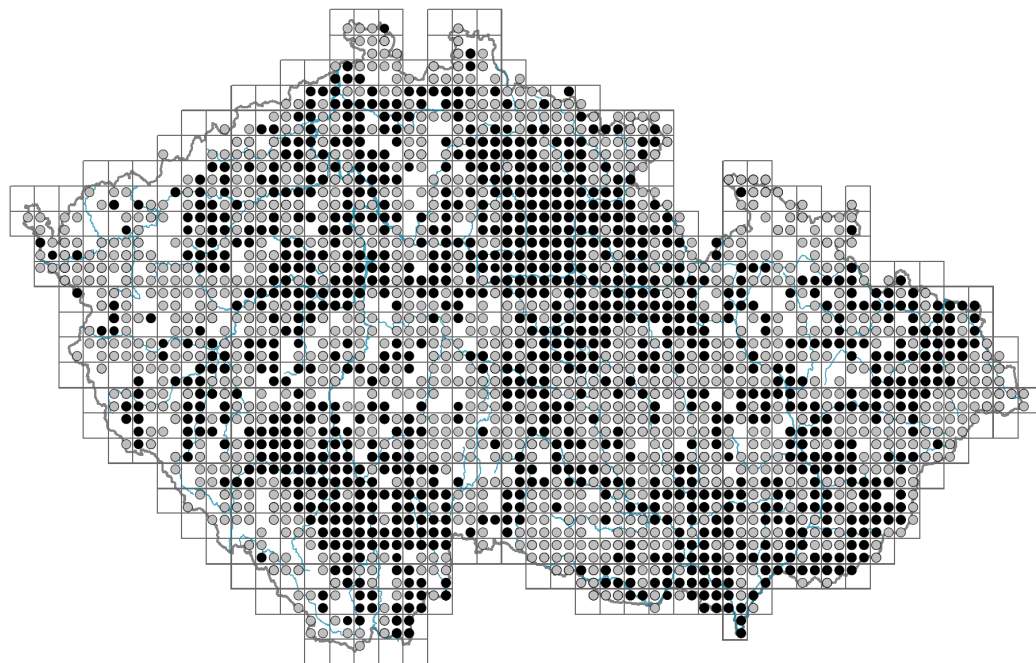


# *Chenopodium album* agg.

## Rozšíření



© Pavel Veselý

### Informace k mapě

● revidovaný údaj

○ nerevidovaný údaj

V mapě se nezobrazují záznamy bez uvedených souřadnic a záznamy označené jako chybné nebo pochybné.

## Habitus a typ růstu

Výška [m]: **0,1-1,8**

Růstová forma: **jednoletá bylina**

Životní forma: **terofyt**

Životní strategie: **CR - kompetitor/ruderál, R - ruderál**

## List

Přítomnost a přeměna listu: **listy přítomny, nejsou přeměněné**

Uspořádání listů na stonku (fyloaxie): **střídavé, vstřícné**

Tvar listu: **jednoduchý - celistvý**

Palisty: **chybějí**

Řapík: **přítomen, převážně přítomen**

Vytrvalost listů: **letní**

Anatomie listů: **skleromorfní, mezomorfní, hygromorfní**

## Květ

Doba kvetení [měsíc]: **červen-listopad**

Fáze kvetení: **8 Clematis vitalba-Galium sylvaticum (plné léto)**

Barva květu: **zelená**

Symetrie květu: **aktinomorfní (dvě a více rovin souměrnosti)**

Květní obaly: **okvětí**



© Dana Michalčová



© Pavel Veselý



© Dana Michalčová

Srůst koruny/okvětí: **volné, srostlé**

Typ květenství: **lata lichoklasů, lichoklas**

Diklinie: **synecický**

Způsob generativního rozmnožování: **fakultativní alogamie, fakultativní autogamie, smíšená reprodukce**

Způsob opylení: **anemofilie**

### Plod, semeno a šíření

Typ plodu: **suchý plod - nažka**

Barva plodu: **zelená, žlutá, hnědá, šedá**

Způsob rozmnožování: **výhradně semeny/sporami**

Jednotka šíření (diaspora): **semeno, plod, plodentství nebo jeho část**

Strategie šíření: **Allium (převážně autochorie)**

Myrmekochorie: **nemyrmekochorní (b)**

### Podzemní orgány a klonalita

Délka života prýtu (cyklicita): **prýt převážně monocyklický**

Hlavní kořen: **přítomen**

#### Banka pupenů

Počet pupenů na prýt na povrchu půdy bez pupenů na kořenech: **2**

Počet pupenů na prýt v hloubce 0-10 cm bez pupenů na kořenech: **0**

Počet pupenů na prýt v hloubce více než 10 cm bez pupenů na kořenech: **0**

Velikost podzemní banky pupenů bez pupenů na kořenech: **2**

Hloubka podzemní banky pupenů bez pupenů na kořenech [cm]: **1**

Počet pupenů na prýt na povrchu půdy včetně pupenů na kořenech: **2**

Počet pupenů na prýt v hloubce 0-10 cm včetně pupenů na kořenech: **0**

Počet pupenů na prýt v hloubce více než 10 cm včetně pupenů na kořenech: **0**

Velikost podzemní banky pupenů včetně pupenů na kořenech: **2**

Hloubka podzemní banky pupenů včetně pupenů na kořenech [cm]: **1**

### Způsob výživy

Parazitismus a mykoheterotrofie: **autotrofní**

Masožravost: **rostlina není masožravá**

Symbiotická fixace dusíku: **bez symbiontů fixujících dusík**

### Karyologie

Počet chromozomů (2n): **18, 36, 54**

Stupeň ploidie (x): **2, 4, 6**

2C velikost genomu [Mbp]: **2291,61**

1Cx monoploidní velikost genomu [Mbp]: **538,32**

### Původ taxonu

Původnost v ČR: **původní**



## Ekologické indikační hodnoty

### Ellenbergovské indikační hodnoty

Indikační hodnota pro světlo: **7** - rostlina částečně světlých míst, většinou rostoucí na plném světle, ale také ve stínu do 30 % rozptýleného záření dopadajícího na volnou plochu

Indikační hodnota pro teplotu: **6x** - přechod mezi hodnotami 5 a 7 (generalista)

Indikační hodnota pro vlhkost: **5** - indikátor čerstvých půd, vázaný na půdy s průměrnou vlhostí, chybí na vlhkých a často vysychajících půdách

Indikační hodnota pro reakci: **6x** - přechod mezi hodnotami 5 a 7 (generalista)

Indikační hodnota pro živiny: **7** - častější výskyt na živinami bohatých než na průměrných místech a jen výjimečně na chudších místech

Indikační hodnota pro salinitu: **1** - tolerantní k solím, většinou na nepatrně slaných nebo neslaných půdách, ale výjimečně na mírně slaných půdách

### Indikační hodnoty pro disturbanci

Indikační hodnota pro frekvenci disturbance celého porostu: **-0,05**

Indikační hodnota pro frekvenci disturbance bylinného patra: **0,02**

Indikační hodnota pro intenzitu disturbance celého porostu: **0,9**

Indikační hodnota pro intenzitu disturbance bylinného patra: **0,9**

Indikační hodnota pro disturbanci celého porostu (strukturní index): **0,67**

Indikační hodnota pro disturbanci bylinného patra (strukturní index): **0,71**

## Stanoviště a sociologie

### Výskyt v biotopech

#### 3 Vodní vegetace

3C Makrofytní vegetace oligotrofních jezírek a tůní: **1 - vzácný výskyt**

#### 4 Mokřadní a pobřežní bylinná vegetace

4A Rákosiny eutrofních stojatých vod: **1 - vzácný výskyt**

4B Slanomilné rákosiny a ostřicové porosty: **1 - vzácný výskyt**

4D Říční rákosiny: **1 - vzácný výskyt**

4E Pobřežní vegetace toků: **1 - vzácný výskyt**

4H Vegetace nízkých jednoletých vlhkomilných bylin: **2 - optimum**

4I Vegetace nitrofilních jednoletých vlhkomilných bylin: **3 - dominanta**

4J Štěrkové říční náplavy: **1 - vzácný výskyt**

4L Nitrofilní bylinné lemy nížinných řek: **1 - vzácný výskyt**

#### 6 Louky a mezofilní pastviny

6C Pastviny a parkové trávníky: **1 - vzácný výskyt**

6G Vegetace vlhkých narušovaných půd: **1 - vzácný výskyt**

#### 8 Suché trávníky

8A Hercynské suché trávníky skalních výchozů: **1 - vzácný výskyt**

8C Úzkolisté subkontinentální stepi: **1 - vzácný výskyt**

8F Teplomilná vegetace lesních lemů: **1 - vzácný výskyt**

#### 9 Trávníky písčin a vegetace skalních výchozů

9B Otevřené trávníky kyselých písčin: **1 - vzácný výskyt**

9C Kostřavové trávníky kyselých písčin: **1 - vzácný výskyt**

#### 10 Vegetace slanisk



10G Kontinentální vegetace jednoletých halofilních trav: **1 - vzácný výskyt**

10I Vnitrozemské slané louky: **1 - vzácný výskyt**

11 Vřesoviště a křoviny

11J Vrbové křoviny hlinitých a písčitých náplavů: **1 - vzácný výskyt**

11L Vysoké mezofilní a xerofilní křoviny: **1 - vzácný výskyt**

11N Nízké xerofilní křoviny: **1 - vzácný výskyt**

11R Křoviny a pionýrské lesíky lesních pasek: **1 - vzácný výskyt**

12 Lesy

12T Akátiny: **1 - vzácný výskyt**

12U Lesní kultury nepůvodních listnatých dřevin: **1 - vzácný výskyt**

12V Smrkové kultury: **1 - vzácný výskyt**

12W Borové a modřínové kultury: **1 - vzácný výskyt**

13 Antropogenní vegetace

13A Jednoletá ruderní vegetace: **4 - konstantní dominanta**

13B Jednoletá vegetace polních plevelů: **2 - optimum**

13C Jednoletá vegetace sešlapávaných stanovišť: **2 - optimum**

13D Vytrvalá teplomilná ruderní vegetace: **2 - optimum**

13E Vytrvalá nitrofilní bylinná vegetace mezických stanovišť: **1 - vzácný výskyt**

13F Bylinná vegetace lesních pasek a ostružiníkové křoviny: **1 - vzácný výskyt**

Vazba na lesní prostředí

Vazba na lesní prostředí v termofytiku: **0 - taxon se v českých lesích spontánně nevyskytuje**

Vazba na lesní prostředí v mezofytiku a oreofytiku: **0 - taxon se v českých lesích spontánně nevyskytuje**

Diagnostický taxon

Diagnostický taxon tříd: [XB Stellarietea mediae](#)

Diagnostický taxon svazů: [MBB Chenopodion rubri](#), [XBA Caucalidion](#), [XBB Veronico-Euphorbion](#), [XBC Scleranthion annui](#), [XBE Oxalidion fontanae](#), [XBG Atriplicion](#)

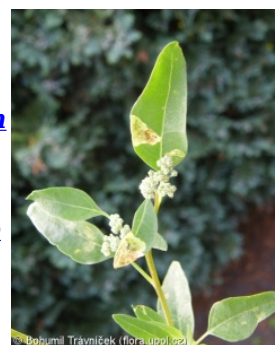
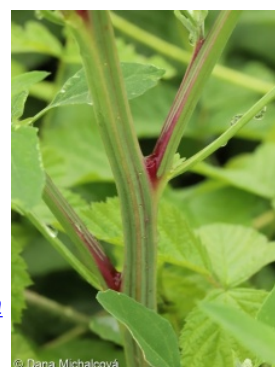
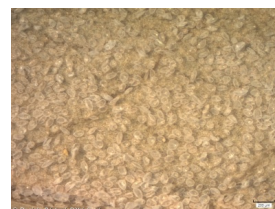
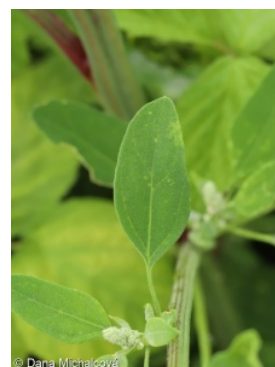
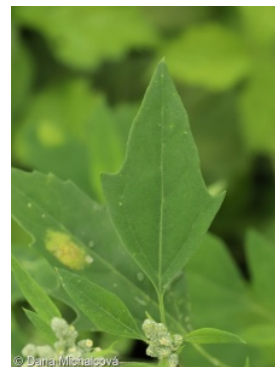
Diagnostický taxon asociací: [XBB01 Mercurialietum annuae](#), [XBE01 Echinochloa cruris-galli-Chenopodietum polyspermi](#), [XBG01 Chenopodietum stricti](#), [XBG02 Chenopodietum urbici](#), [XBG10 Chamaepletum officinalis](#), [XBG12 Ivaetum xanthiifoliae](#), [XBG13 Kochietum densiflorae](#), [XBK05 Setario pumilae-Hibiscetum trioni](#)

Konstantní taxon

Konstantní taxon tříd: [XB Stellarietea mediae](#)

Konstantní taxon svazů: [MBB Chenopodion rubri](#), [XBA Caucalidion](#), [XBB Veronico-Euphorbion](#), [XBC Scleranthion annui](#), [XBD Arnoseridion minimae](#), [XBE Oxalidion fontanae](#), [XBF Spergulo arvensis-Erodion cicutariae](#), [XBG Atriplicion](#)

Konstantní taxon asociací: [MBB01 Chenopodietum rubri](#), [MBB02 Bidentifrondosae-Atriplicetum prostratae](#), [MBB03 Chenopodietum ficifolii](#), [XAB05 Lolio perennis-Matricarietum discoideae](#), [XBA01 Caucalido platycarpi-Conringietum orientalis](#), [XBA02 Lathyro tuberosi-Adonidetum aestivalis](#), [XBA03 Euphorbio exiguae-Melandrietum noctiflori](#), [XBA04 Stachyo annuae-Setarietum pumilae](#), [XBB01 Mercurialietum annuae](#), [XBB02 Veronico-Lamietum hybridi](#), [XBC01 Aphano arvensis-Matricarietum chamomillae](#), [XBC02 Spergulo arvensis-Scleranthetum annui](#), [XBD01 Sclerantho annui-Arnoseridietum minimae](#), [XBE01 Echinochloa cruris-galli-Chenopodietum polyspermi](#), [XBF01 Setario pumilae-Echinochloetum cruris-galli](#), [XBG01 Chenopodietum stricti](#), [XBG02](#)



[Chenopodietum urbici](#), [XBG03 Atriplicetum nitentis](#), [XBG04 Descurainio sophiae-Atriplicetum oblongifoliae](#), [XBG05 Cynodonto dactyli-Atriplicetum tataricae](#), [XBG07 Sisymbrietum loeselii](#), [XBG08 Descurainietum sophiae](#), [XBG09 Sisymbrietum altissimi](#), [XBG10 Chamaeplietum officinalis](#), [XBG12 Ivaetum xanthiifoliae](#), [XBG13 Kochietum densiflorae](#), [XBH01 Hordeetum murini](#), [XBI01 Hyoscyamo nigri-Malvetum neglectae](#), [XBI03 Polygono arenastri-Chenopodietum muralis](#), [XBI04 Malvo neglectae-Chenopodietum vulvariae](#), [XBJ02 Bromo tectorum-Corispermetum leptopteri](#), [XBK03 Eragrostio poaeoidis-Panicetum capillaris](#), [XBK05 Setario pumilae-Hibiscetum trioni](#)

Dominantní taxon

Dominantní taxon asociací: [MBB03 Chenopodietum ficifolii](#), [XBB01 Mercurialietum annuae](#), [XBG01 Chenopodietum stricti](#)

Indexy ekologické specializace

Index ekologické specializace ve všech vegetačních typech: **4.7**

Index ekologické specializace v nelesní vegetaci: **4.7**

Index ekologické specializace v lesní vegetaci: **3.5**

## Rozšíření a hojnost

Floristická zóna: **boreální, severní temperátní, jižní temperátní, submeridionální, meridionální, subtropická, tropická, australská nebo antarktická**

Floristická oblast: **Evropa, Asie, Západní Asie, Afrika, Amerika, cirkumpolární**

Výškový stupeň v ČR: **nížiny, pahorkatiny, podhůří, hory**

Expanzivní taxon v regionu: **České termofytikum, Česko-moravské mezofytikum, Panonské termofytikum, Karpatské mezofytikum**

Frekvence výskytu v základních polích a kvadrantech síťového mapování: 641

taxon.data.freq\_in\_quad: 2145

Hojnost ve fytoocenologických snímcích z ČR

Frekvence výskytu ve fytoocenologických snímcích: **7.4 %**

Frekvence výskytu ve fytoocenologických snímcích s pokryvností nad 5 %: **20.7 %**

Frekvence výskytu ve fytoocenologických snímcích s pokryvností nad 25 %: **7.9 %**

Frekvence výskytu ve fytoocenologických snímcích s pokryvností nad 50 %: **4 %**

Průměrná procentická pokryvnost ve fytoocenologických snímcích: **8.1 %**

Maximální procentická pokryvnost ve fytoocenologických snímcích: **99 %**

Počet biotopů s výskytem taxonu v ČR

Počet úzce vymezených biotopů s výskytem taxonu: **32**

Počet úzce vymezených biotopů, v nichž má taxon optimum: **6**

Počet široce vymezených biotopů s výskytem taxonu: **9**

Počet široce vymezených biotopů, v nichž má taxon optimum: **2**

