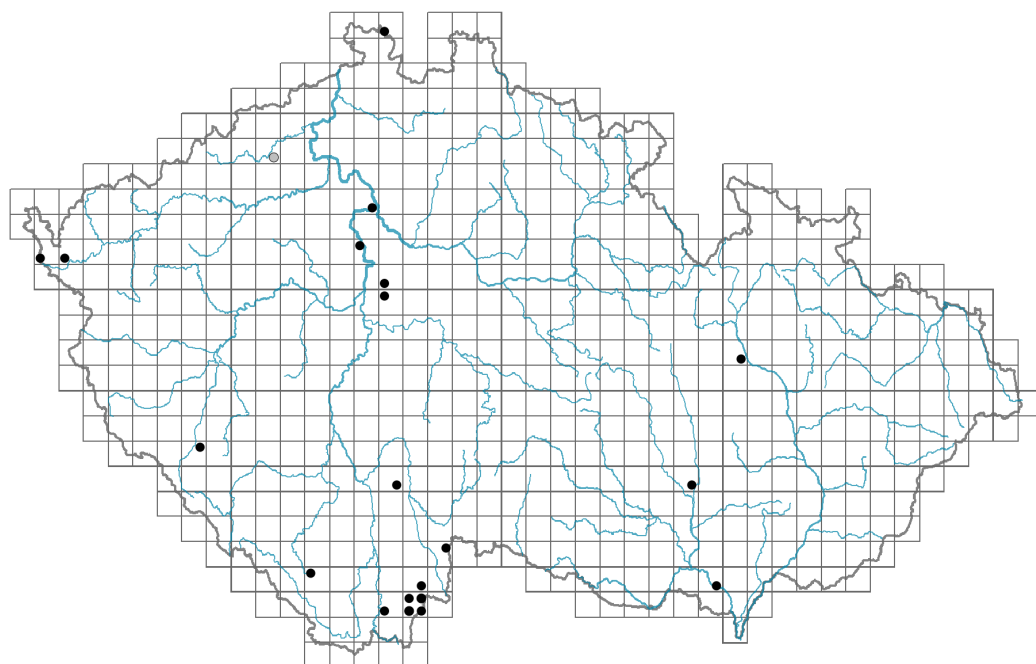


Amelanchier lamarckii

Rozšíření



© Dana Michalcová

Informace k mapě

● revidovaný údaj

○ nerevidovaný údaj

V mapě se nezobrazují záznamy bez uvedených souřadnic a záznamy označené jako chybné nebo pochybné.

Habitus a typ růstu

Výška [m]: **2-10**

Růstová forma: **keř (strom)**

Životní forma: **nanofanerofyt (makrofanerofyt)**

Životní strategie (Pierceho metoda podle vlastností listů): **S/CS**

Životní strategie (Pierceho metoda, C-skóre): **26.4 %**

Životní strategie (Pierceho metoda, S-skóre): **67 %**

Životní strategie (Pierceho metoda, R-skóre): **6.6 %**

List

Přítomnost a přeměna listu: **listy přítomny, nejsou přeměněné**

Uspořádání listů na stonku (fyloaxie): **střídavé**

Tvar listu: **jednoduchý - celistvý**

Palisty: **přítomny**

Řapík: **přítomen**

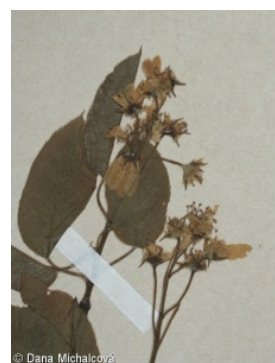
Funkční typ listů dřevin: **široké opadavé nebo poloopadavé**

Květ

Doba kvetení [měsíc]: **duben-květen**

Barva květu: **bílá**

Symetrie květu: **aktinomorfní (dvě a více rovin souměrnosti)**



© Dana Michalcová



© Dana Michalcová

Květní obaly: **kalich a koruna**
 Srůst koruny/okvětí: **volné**
 Srůst kalicha: **češule/hypanthium**
 Typ květenství: **hrozen**
 Způsob generativního rozmnožování: **apomixe**

Plod, semeno a šíření

Typ plodu: **dužnatý plod - malvice**
 Jednotka šíření (diaspora): **semeno, plod, plodenství nebo jeho část**
 Strategie šíření: **Cornus (převážně autochorie a endozoochorie)**
 Myrmekochorie: **nemyrmekochorní (b)**

Způsob výživy

Parazitismus a mykoheterotrofie: **autotrofní**
 Masožravost: **rostlina není masožravá**
 Symbiotická fixace dusíku: **bez symbiontů fixujících dusík**

Původ taxonu

Původnost v ČR: **neofyt**
 Invazní status: **zdomácnělý**
 Geografický původ: **Severní Amerika**
 Rok zplanění: **1867**
 Doba zavlečení: **pozdní novověk (1800-1950)**
 Způsob zavlečení: **úmyslné zavlečení - okrasná rostlina, úmyslné zavlečení - výsadba do přírody**

Ekologické indikační hodnoty

Ellenbergovské indikační hodnoty

Indikační hodnota pro světlo: **6 - výskyt vzácně při méně než 20 % rozptýleného záření dopadajícího na volnou plochu**

Indikační hodnota pro teplotu: **6 - přechod mezi hodnotami 5 a 7**

Indikační hodnota pro vlhkost: **5 - indikátor čerstvých půd, vázaný na půdy s průměrnou vlhostí, chybí na vlhkých a často vysychajících půdách**

Indikační hodnota pro reakci: **3 - indikátor acidity vyskytující se hlavně v kyselých podmínkách, výjimečně v neutrálních podmínkách**

Indikační hodnota pro živiny: **3 - častější výskyt na živinami chudých místech než na průměrných místech, výjimečně na bohatších místech**

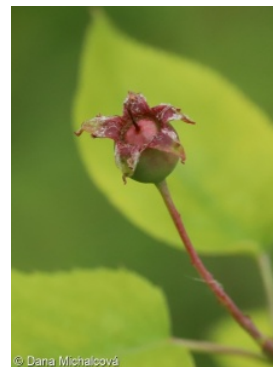
Indikační hodnota pro salinitu: **0 - netolerantní k solím, glykofyt**

Stanoviště a sociologie

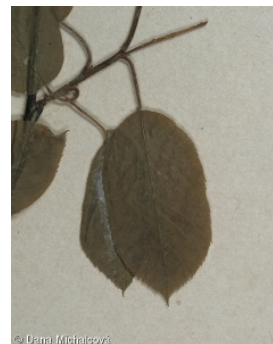
Vazba na lesní prostředí

Vazba na lesní prostředí v termofytiku: **0 - taxon se v českých lesích spontánně nevyskytuje**

Vazba na lesní prostředí v mezofytiku a oreofytiku: **0 - taxon se v českých lesích spontánně nevyskytuje**



© Dana Michalcová



© Dana Michalcová



© Dana Michalcová

Rozšíření a hojnost

Míra kontinentality: **5**

Rozsah areálu podle gradientu kontinentality: **4**

Frekvence výskytu v základních polích a kvadrantech síťového mapování: 18

taxon.data.freq_in_quad: 21

Ohrožení a ochrana

Červený seznam 2017 (národní kategorie ohrožení): **taxon není zařazen do Červeného seznamu**

Červený seznam 2017 (kategorie ohrožení IUCN): **LC(NA) - málo dotčený (taxon není zařazen do Červeného seznamu)**

Zákonná ochrana: **taxon není zákonem chráněný**