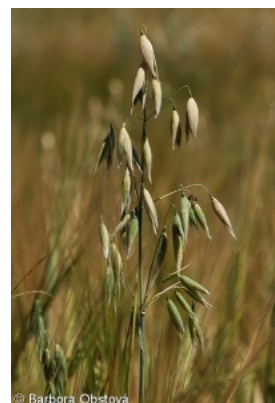
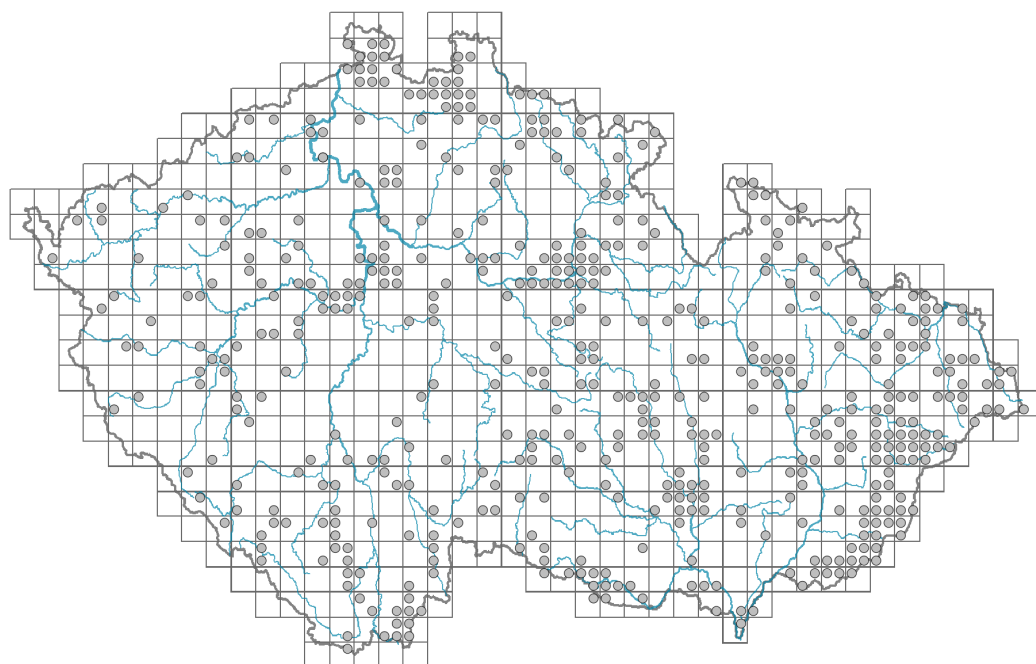


Avena sativa

Rozšíření



© Barbora Obstová

Informace k mapě

● revidovaný údaj

○ nerevidovaný údaj

V mapě se nezobrazují záznamy bez uvedených souřadnic a záznamy označené jako chybné nebo pochybné.

Habitus a typ růstu

Výška [m]: **0,5-1,5**

Růstová forma: **jednoletá bylina**

Životní forma: **terofyt**

Životní strategie: **CR - kompetitor/ruderál**

Životní strategie (Pierceho metoda podle vlastností listů): **C/CSR**

Životní strategie (Pierceho metoda, C-skóre): **57.2 %**

Životní strategie (Pierceho metoda, S-skóre): **11.4 %**

Životní strategie (Pierceho metoda, R-skóre): **31.4 %**

List

Přítomnost a přeměna listu: **listy přítomny, nejsou přeměněné**

Uspořádání listů na stonku (fylotaxe): **střídavé**

Tvar listu: **jednoduchý - celistvý**

Palisty: **chybějí**

Řapík: **chybí**

Vytrvalost listů: **letní**

Anatomie listů: **mezomorfni**

Květ

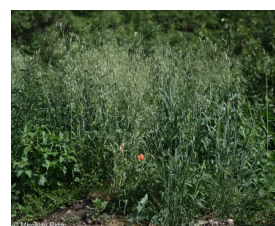
Doba kvetení [měsíc]: **červen-červenec**



© Dana Michalčová



© Dana Michalčová



© Vlnová Rieč

Barva květu: **zelená**
 Květní obaly: **redukované**
 Srůst koruny/okvětí: **redukované**
 Typ květenství: **lata klásků**
 Diklinie: **synecický**
 Způsob generativního rozmnožování: **fakultativní autogamie**
 Způsob opylení: **anemofilie, autogamie, pseudokleistogamie**

Plod, semeno a šíření

Typ plodu: **suchý plod - obilka**
 Barva plodu: **hnědá**
 Způsob rozmnožování: **výhradně semeny/sporami**
 Jednotka šíření (diaspora): **plod, plodenství nebo jeho část**
 Strategie šíření: **Allium (převážně autochorie)**
 Myrmekochorie: **nemyrmekochorní (b)**

Podzemní orgány a klonalita

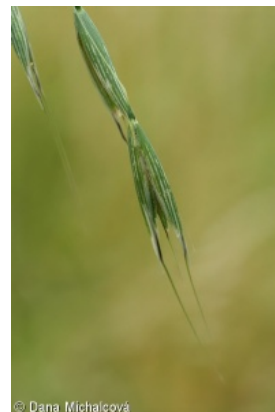
Typ orgánu klonálního růstu: **epigeogenní oddenek**
 Volně šířitelné klonální potomstvo: **chybí**
 Délka života prýtu (cyklicita): **prýt převážně monocyklický**
 Hlavní kořen: **chybí**
 Vytrvalost orgánu klonálního růstu [rok]: **1**
 Počet klonálních potomků: **6**
 Vzdálenost klonálního šíření [m]: **0,01**
 Klonální index: **4**
 Banka pupenů
 Počet pupenů na prýt na povrchu půdy bez pupenů na kořenech: **5**
 Počet pupenů na prýt v hloubce 0-10 cm bez pupenů na kořenech: **0**
 Počet pupenů na prýt v hloubce více než 10 cm bez pupenů na kořenech: **0**
 Velikost podzemní banky pupenů bez pupenů na kořenech: **5**
 Hloubka podzemní banky pupenů bez pupenů na kořenech [cm]: **1**
 Počet pupenů na prýt na povrchu půdy včetně pupenů na kořenech: **5**
 Počet pupenů na prýt v hloubce 0-10 cm včetně pupenů na kořenech: **0**
 Počet pupenů na prýt v hloubce více než 10 cm včetně pupenů na kořenech: **0**
 Velikost podzemní banky pupenů včetně pupenů na kořenech: **5**
 Hloubka podzemní banky pupenů včetně pupenů na kořenech [cm]: **1**

Způsob výživy

Parazitismus a mykoheterotrofie: **autotrofní**
 Masožravost: **rostlina není masožravá**
 Symbiotická fixace dusíku: **bez symbiontů fixujících dusík**

Původ taxonu

Původnost v ČR: **archofyt**
 Invazní status: **přechodně zavlečený**



Geografický původ: **anekofyt**

Ekologické indikační hodnoty

Ellenbergovské indikační hodnoty

Indikační hodnota pro světlo: **8 - rostlina světlých míst, jen výjimečně rostoucí při méně než 40 % rozptýleného záření dopadajícího na volnou plochu**

Indikační hodnota pro teplotu: **5 - indikátor mírného tepla, vyskytující se od nížin do horského stupně, hlavně v submontánně-temperátních oblastech**

Indikační hodnota pro vlhkost: **5 - indikátor čerstvých půd, vázaný na půdy s průměrnou vlhostí, chybí na vlhkých a často vysychajících půdách**

Indikační hodnota pro reakci: **6 - přechod mezi hodnotami 5 a 7**

Indikační hodnota pro živiny: **7 - častější výskyt na živinami bohatých než na průměrných místech a jen výjimečně na chudších místech**

Indikační hodnota pro salinitu: **0 - netolerantní k solím, glykofyt**

Stanoviště a sociologie

Výskyt v biotopech

4 Mokřadní a pobřežní bylinná vegetace

4I Vegetace nitrofilních jednoletých vlhkomilných bylin: **1 - vzácný výskyt**

13 Antropogenní vegetace

13A Jednoletá ruderalní vegetace: **1 - vzácný výskyt**

13B Jednoletá vegetace polních plevelů: **2 - optimum**

13D Vyrvalá teplomilná ruderalní vegetace: **1 - vzácný výskyt**

Vazba na lesní prostředí

Vazba na lesní prostředí v termofytiku: **0 - taxon se v českých lesích spontánně nevyskytuje**

Vazba na lesní prostředí v mezofytiku a oreofytiku: **0 - taxon se v českých lesích spontánně nevyskytuje**

Rozšíření a hojnost

Výškový stupeň v ČR: **pahorkatiny, podhůří, hory**

Frekvence výskytu v základních polích a kvadrantech síťového mapování: 327

taxon.data.freq_in_quad: 500

Počet biotopů s výskytem taxonu v ČR

Počet úzce vymezených biotopů s výskytem taxonu: **4**

Počet úzce vymezených biotopů, v nichž má taxon optimum: **1**

Počet široce vymezených biotopů s výskytem taxonu: **2**

Počet široce vymezených biotopů, v nichž má taxon optimum: **1**

Ohrožení a ochrana

Červený seznam 2017 (národní kategorie ohrožení): **taxon není zařazen do Červeného seznamu**

Červený seznam 2017 (kategorie ohrožení IUCN): **LC(NA) - málo dotčený (taxon není zařazen do Červeného seznamu)**

Zákonná ochrana: **taxon není zákonem chráněn**

