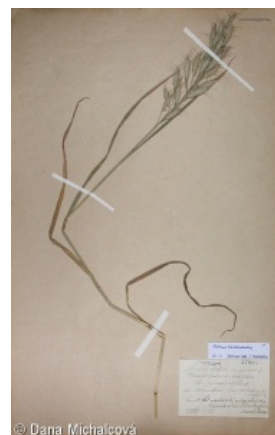
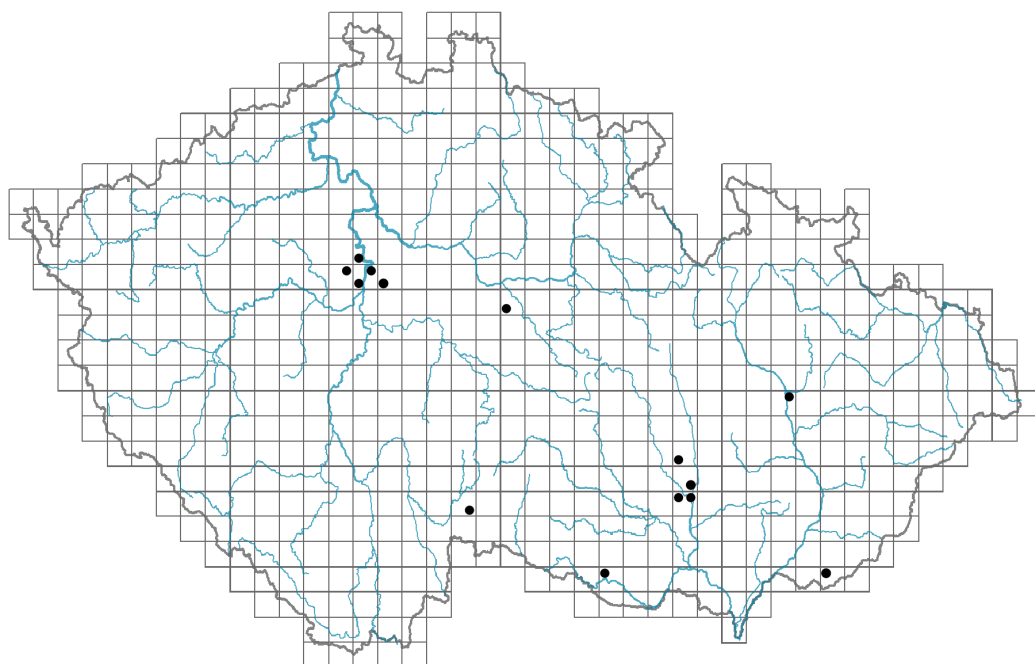


Bromus lanceolatus

Rozšíření



© Dana Michalčová

Informace k mapě

● revidovaný údaj

● nerevidovaný údaj

V mapě se nezobrazují záznamy bez uvedených souřadnic a záznamy označené jako chybné nebo pochybné.

Habitus a typ růstu

Výška [m]: **0,3-0,7**

Růstová forma: **jednoletá bylina**

Životní forma: **terofyt**

Životní strategie (Pierceho metoda podle vlastností listů): **SR**

Životní strategie (Pierceho metoda, C-skóre): **4.5 %**

Životní strategie (Pierceho metoda, S-skóre): **43.8 %**

Životní strategie (Pierceho metoda, R-skóre): **51.7 %**



© Dana Michalčová

List

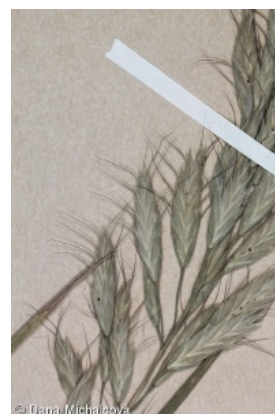
Přítomnost a přeměna listu: **listy přítomny, nejsou přeměněné**

Uspořádání listů na stonku (fylotaxe): **střídavé**

Tvar listu: **jednoduchý - celistvý**

Palisty: **chybějí**

Řapík: **chybí**



© Dana Michalčová

Květ

Doba kvetení [měsíc]: **červen-červenec**

Barva květu: **zelená**

Květní obaly: **redukované**

Srůst koruny/okvětí: **redukované**

Typ květenství: **lata klásků**

Plod, semeno a šíření

Typ plodu: **suchý plod - obilka**

Barva plodu: **hnědá**

Myrmekochorie: **nemyrmekochorní (b)**



Způsob výživy

Parazitismus a mykoheterotrofie: **autotrofní**

Masožravost: **rostlina není masožravá**

Symbiotická fixace dusíku: **bez symbiontů fixujících dusík**

Původ taxonu

Původnost v ČR: **neofyt**

Invazní status: **přechodně zavlečený**

Geografický původ: **Středomoří**

Rok zplanění: **1848**

Doba zavlečení: **pozdní novověk (1800-1950)**

Způsob zavlečení: **úmyslné zavlečení - sbírková rostlina, neúmyslné zavlečení - doprava, neúmyslné zavlečení - průmysl, neúmyslné zavlečení - člověk**



Stanoviště a sociologie

Vazba na lesní prostředí

Vazba na lesní prostředí v termofytiku: **0 - taxon se v českých lesích spontánně nevyskytuje**

Vazba na lesní prostředí v mezofytiku a oreofytiku: **0 - taxon se v českých lesích spontánně nevyskytuje**

Ohrožení a ochrana

Červený seznam 2017 (národní kategorie ohrožení): **taxon není zařazen do Červeného seznamu**

Červený seznam 2017 (kategorie ohrožení IUCN): **LC(NA) - málo dotčený (taxon není zařazen do Červeného seznamu)**

Zákonná ochrana: **taxon není zákonem chráněný**