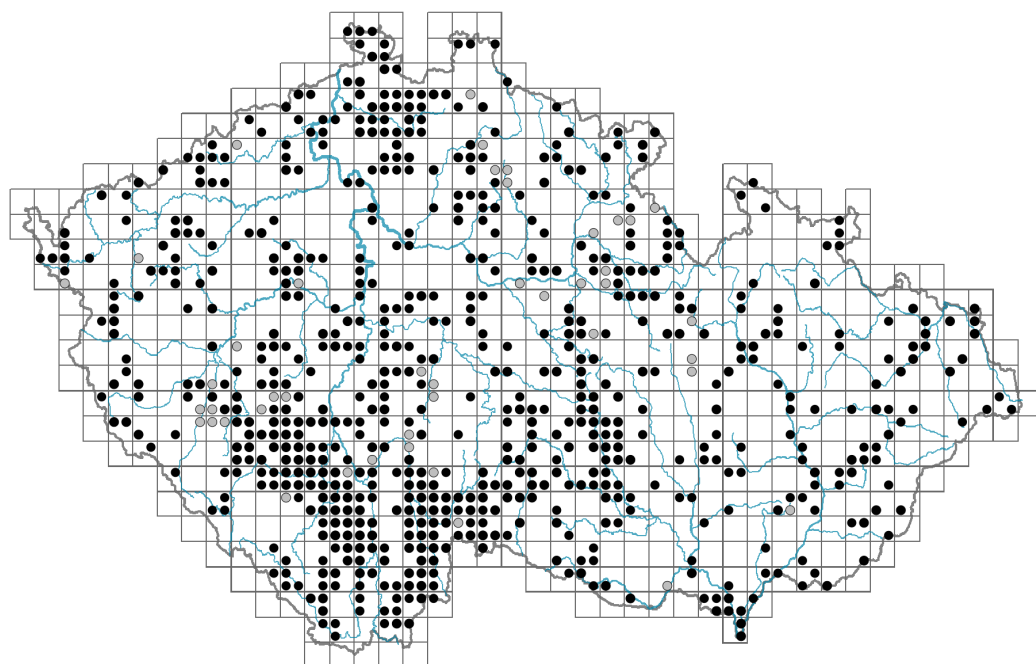


# Callitriche palustris

## Rozšíření



### Informace k mapě

● revidovaný údaj

● nerevidovaný údaj

V mapě se nezobrazují záznamy bez uvedených souřadnic a záznamy označené jako chybné nebo pochybné.

## Habitus a typ růstu

Výška [m]: **0,01-0,7**

Růstová forma: **klonální bylina**

Životní forma: **terofyt**

Životní strategie (Pierceho metoda podle vlastností listů): **R**

Životní strategie (Pierceho metoda, C-skóre): **2.6 %**

Životní strategie (Pierceho metoda, S-skóre): **0 %**

Životní strategie (Pierceho metoda, R-skóre): **97.4 %**

## List

Přítomnost a přeměna listu: **listy přítomny, nejsou přeměněné**

Uspořádání listů na stonku (fylofaxe): **vstřícné**

Tvar listu: **jednoduchý - celistvý**

Palisty: **chybějí**

Řapík: **chybí**

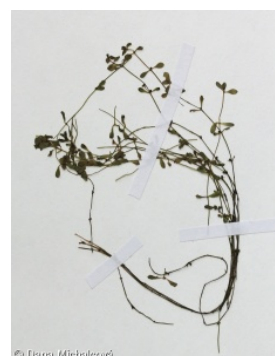
Vytrvalost listů: **stálezelený**

Anatomie listů: **helomorfní**

## Květ

Doba kvetení [měsíc]: **květen-listopad**

Barva květu: **zelená**



Květní obaly: **květ bezobalný**

Typ květenství: **květy jednotlivé**

Diklinie: **jednodomý**

Způsob generativního rozmnožování: **autogamie, fakultativní autogamie**

Způsob opylení: **anemofilie, geitonogamie**

## Plod, semeno a šíření

Typ plodu: **suchý plod - tvrdka**

Barva plodu: **černá**

Způsob rozmnožování: **semeny/sporami a vegetativně**

Jednotka šíření (diaspora): **plod, plodenství nebo jeho část, fragment stonku**

Strategie šíření: **Sparganium (převážně autochorie a hydrochorie)**

Myrmekochorie: **nemyrmekochorní (b)**

## Podzemní orgány a klonalita

Stonková metamorfóza: **výběžek**

Zásobní orgán: **výběžek**

Typ orgánu klonálního růstu: **nadzemní kořenicí stonek**

Volně šířitelné klonální potomstvo: **chybí**

Délka života prýtu (cyklicita): **prýt převážně monocyklický**

Typ větvení orgánu klonálního růstu stonkového původu: **monopodiální**

Hlavní kořen: **chybí**

Vytrvalost orgánu klonálního růstu [rok]: **1**

Počet klonálních potomků: **6**

Vzdálenost klonálního šíření [m]: **0,13**

Klonální index: **5**

### Banka pupenů

Počet pupenů na prýt na povrchu půdy bez pupenů na kořenech: **5**

Počet pupenů na prýt v hloubce 0-10 cm bez pupenů na kořenech: **0**

Počet pupenů na prýt v hloubce více než 10 cm bez pupenů na kořenech: **0**

Velikost podzemní banky pupenů bez pupenů na kořenech: **5**

Hloubka podzemní banky pupenů bez pupenů na kořenech [cm]: **1**

Počet pupenů na prýt na povrchu půdy včetně pupenů na kořenech: **5**

Počet pupenů na prýt v hloubce 0-10 cm včetně pupenů na kořenech: **0**

Počet pupenů na prýt v hloubce více než 10 cm včetně pupenů na kořenech: **0**

Velikost podzemní banky pupenů včetně pupenů na kořenech: **5**

Hloubka podzemní banky pupenů včetně pupenů na kořenech [cm]: **1**

## Způsob výživy

Parazitismus a mykoheterotrofie: **autotrofní**

Masožravost: **rostlina není masožravá**

Symbiotická fixace dusíku: **bez symbiontů fixujících dusík**

## Karyologie

Počet chromozomů (2n): **20**

Stupeň ploidie (x): **4**

2C velikost genomu [Mbp]: **3034,85**

1Cx monoploidní velikost genomu [Mbp]: **758,71**

Genomický obsah GC bazí: **38.6 %**

## Původ taxonu

Původnost v ČR: **původní**

## Ekologické indikační hodnoty

Ellenbergovské indikační hodnoty

Indikační hodnota pro světlo: **6 - výskyt vzácně při méně než 20 % rozptýleného záření dopadajícího na volnou plochu**

Indikační hodnota pro teplotu: **5 - indikátor mírného tepla, vyskytující se od nížin do horského stupně, hlavně v submontánně-temperátních oblastech**

Indikační hodnota pro vlhkost: **11 - vodní rostlina kořenicí pod vodou, ale s listy aspoň přechodně nad hladinou, nebo rostlina plovoucí na hladině**

Indikační hodnota pro reakci: **5 - indikátor mírné acidity vyskytující se vzácně v silně kyselých i v neutrálních až alkalických podmínkách**

Indikační hodnota pro živiny: **6 - přechod mezi hodnotami 5 a 7**

Indikační hodnota pro salinitu: **0 - netolerantní k solím, glykofyt**

## Stanoviště a sociologie

Výskyt v biotopech

3 Vodní vegetace

3A Makrofytní vegetace eutrofních a mezotrofních stojatých vod: **2 - optimum**

3C Makrofytní vegetace oligotrofních jezírek a tůní: **1 - vzácný výskyt**

4 Mokřadní a pobřežní bylinná vegetace

4A Rákosiny eutrofních stojatých vod: **1 - vzácný výskyt**

4C Eutrofní vegetace bahnitých substrátů: **1 - vzácný výskyt**

4E Pobřežní vegetace toků: **1 - vzácný výskyt**

4G Vegetace vysokých ostřic: **1 - vzácný výskyt**

4H Vegetace nízkých jednoletých vlhkomilných bylin: **1 - vzácný výskyt**

4I Vegetace nitrofilních jednoletých vlhkomilných bylin: **1 - vzácný výskyt**

11 Vřesoviště a křoviny

11I Mokřadní vrbiny: **1 - vzácný výskyt**

12 Lesy

12A Mokřadní olšiny: **1 - vzácný výskyt**

12B Lužní lesy: **1 - vzácný výskyt**

Vazba na lesní prostředí

Vazba na lesní prostředí v termofytiku: **2.2 - taxon se vyskytuje zčásti v lese, ale převážně v nelesní vegetaci**

Vazba na lesní prostředí v mezofytiku a oreofytiku: **2.2 - taxon se vyskytuje zčásti v lese, ale převážně v nelesní vegetaci**

Diagnostický taxon

Diagnostický taxon tříd: [MA Isoëto-Nano-Juncetea](#)

Diagnostický taxon svazů: [MAA Eleocharition ovatae](#)

Diagnostický taxon asociací: [MAA01 Polygono-Eleocharitetum ovatae](#)

Konstantní taxon

Konstantní taxon tříd: [MA Isoëto-Nano-Juncetea](#)

Konstantní taxon svazů: [MAA Eleocharition ovatae](#)

Konstantní taxon asociací: [MAA01 Polygono-Eleocharitetum ovatae](#), [VCA02 Charetum braunii](#)

Dominantní taxon

Dominantní taxon asociací: [MAA01 Polygono-Eleocharitetum ovatae](#), [MBA05 Corrigiolo littoralis-Bidentetum radiatae](#)

## Rozšíření a hojnost

Floristická zóna: **arktická, boreální, severní temperátní, jižní temperátní, submeridionální, meridionální, subtropická, tropická**

Floristická oblast: **Asie, Afrika, cirkumpolární**

Rozsah areálu podle gradientu kontinentality: **7**

Výškový stupeň v ČR: **nížiny, pahorkatiny, podhůří (hory)**

Frekvence výskytu v základních polích a kvadrantech síťového mapování: **471**

taxon.data.freq\_in\_quad: **975**

Počet biotopů s výskytem taxonu v ČR

Počet úzce vymezených biotopů s výskytem taxonu: **11**

Počet úzce vymezených biotopů, v nichž má taxon optimum: **1**

Počet široce vymezených biotopů s výskytem taxonu: **4**

Počet široce vymezených biotopů, v nichž má taxon optimum: **1**

## Ohrožení a ochrana

Červený seznam 2017 (národní kategorie ohrožení): **taxon není zařazen do Červeného seznamu**

Červený seznam 2017 (kategorie ohrožení IUCN): **LC(NA) - málo dotčený (taxon není zařazen do Červeného seznamu)**

Zákonná ochrana: **taxon není zákonem chráněný**