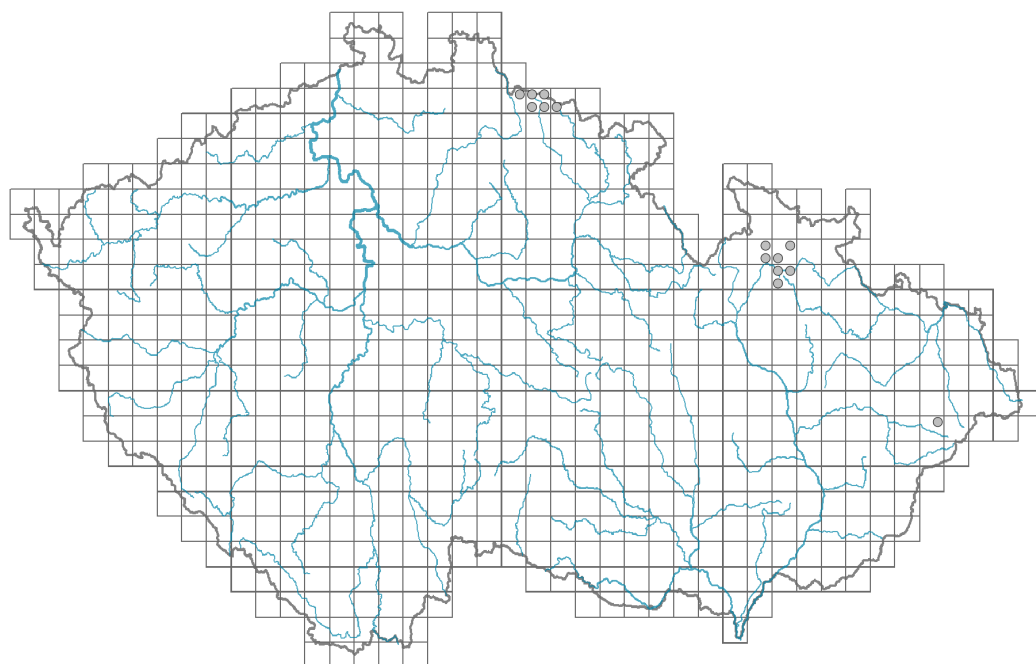


Cardamine resedifolia

Rozšíření



Informace k mapě

● revidovaný údaj

○ nerevidovaný údaj

V mapě se nezobrazují záznamy bez uvedených souřadnic a záznamy označené jako chybné nebo pochybné.



Habitus a typ růstu

Výška [m]: **0,05-0,15**

Růstová forma: **polykarpická vytrvalá neklonální bylina**

Životní forma: **hemikryptofyt**

Životní strategie: **CSR - kompetitor/stres tolerátor/ruderál**

Životní strategie (Pierceho metoda podle vlastností listů): **S/SR**

Životní strategie (Pierceho metoda, C-skóre): **4 %**

Životní strategie (Pierceho metoda, S-skóre): **62.4 %**

Životní strategie (Pierceho metoda, R-skóre): **33.6 %**

List

Přítomnost a přeměna listu: **listy přítomny, nejsou přeměněné**

Uspořádání listů na stonku (fylotaxe): **střídavé**

Tvar listu: **jednoduchý - peřeně členěný**

Palisty: **chybějí**

Řapík: **přítomen**

Vytrvalost listů: **stálezelený**

Anatomie listů: **mezomorfní**

Květ

Doba kvetení [měsíc]: **květen-červenec**



Barva květu: **bílá**
 Symetrie květu: **aktinomorfní (dvě a více rovin souměrnosti)**
 Květní obaly: **kalich a koruna**
 Srůst koruny/okvětí: **volné**
 Srůst kalicha: **volnolupenný**
 Typ květenství: **hrozen**
 Diklinie: **synecický**
 Způsob generativního rozmnožování: **fakultativní autogamie**
 Způsob opylení: **entomofilie, autogamie**

Plod, semeno a šíření

Typ plodu: **suchý plod - šešule**
 Barva plodu: **hnědá**
 Způsob rozmnožování: **výhradně semeny/sporami**
 Jednotka šíření (diaspora): **semeno**
 Strategie šíření: **Allium (převážně autochorie)**
 Myrmekochorie: **nemyrmekochorní (b)**

Podzemní orgány a klonalita

Stonková metamorfóza: **pleiokorm**
 Zásobní orgán: **pleiokorm**
 Délka života prýtu (cyklicita): **prýt převážně dicyklický nebo polycyklický**
 Typ větvení orgánu klonálního růstu stonkového původu: **sympodiální**
 Hlavní kořen: **přítomen**
 Umístění pupenů na kořenech: **boční a adventivní kořeny**
 Role pupenů na kořenech v životním cyklu rostliny: **aditivní**
 Banka pupenů
 Počet pupenů na prýt na povrchu půdy bez pupenů na kořenech: **5**
 Počet pupenů na prýt v hloubce 0-10 cm bez pupenů na kořenech: **5**
 Počet pupenů na prýt v hloubce více než 10 cm bez pupenů na kořenech: **0**
 Velikost podzemní banky pupenů bez pupenů na kořenech: **10**
 Hloubka podzemní banky pupenů bez pupenů na kořenech [cm]: **3**
 Počet pupenů na prýt na povrchu půdy včetně pupenů na kořenech: **5**
 Počet pupenů na prýt v hloubce 0-10 cm včetně pupenů na kořenech: **14**
 Počet pupenů na prýt v hloubce více než 10 cm včetně pupenů na kořenech: **11**
 Velikost podzemní banky pupenů včetně pupenů na kořenech: **30**
 Hloubka podzemní banky pupenů včetně pupenů na kořenech [cm]: **8**

Způsob výživy

Parazitismus a mykoheterotrofie: **autotrofní**
 Masožravost: **rostlina není masožravá**
 Symbiotická fixace dusíku: **bez symbiontů fixujících dusík**

Původ taxonu

Původnost v ČR: **původní**



Ekologické indikační hodnoty

Ellenbergovské indikační hodnoty

Indikační hodnota pro světlo: **8** - rostlina světlých míst, jen výjimečně rostoucí při méně než 40 % rozptýleného záření dopadajícího na volnou plochu

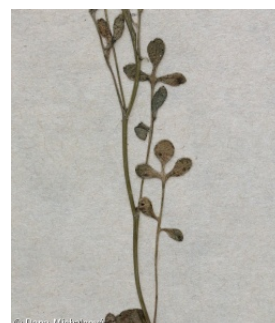
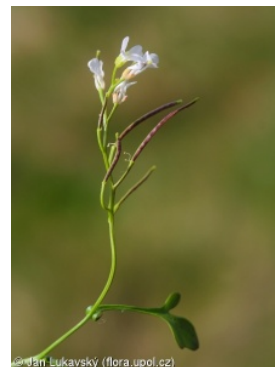
Indikační hodnota pro teplotu: **2** - přechod mezi hodnotami 1 a 3

Indikační hodnota pro vlhkost: **5** - indikátor čerstvých půd, vázaný na půdy s průměrnou vlhostí, chybí na vlhkých a často vysychajících půdách

Indikační hodnota pro reakci: **3** - indikátor acidity vyskytující se hlavně v kyselých podmínkách, výjimečně v neutrálních podmínkách

Indikační hodnota pro živiny: **3** - častější výskyt na živinami chudých místech než na průměrných místech, výjimečně na bohatších místech

Indikační hodnota pro salinitu: **0** - netolerantní k solím, glykofyt



Stanoviště a sociologie

Výskyt v biotopech

1 Vegetace skal, sutí a zdí

1B Silikátové skály a droliny: **2** - optimum

2 Vegetace alpských a subalpínských trávníků

2B Subalpínská vysokobylinná vegetace: **1** - vzácný výskyt

4 Mokřadní a pobřežní bylinná vegetace

4K Devěsilové lemy horských potoků: **1** - vzácný výskyt

Vazba na lesní prostředí

Vazba na lesní prostředí v termofytiku: **0** - taxon se v českých lesích spontánně nevyskytuje

Vazba na lesní prostředí v mezofytiku a oreofytiku: **0** - taxon se v českých lesích spontánně nevyskytuje

Rozšíření a hojnost

Floristická zóna: **severní temperátní, jižní temperátní, submeridionální**

Floristická oblast: **Evropa**

Míra kontinentality: **4**

Rozsah areálu podle gradientu kontinentality: **2**

Výškový stupeň v ČR: **hory, subalpínský stupeň**

Frekvence výskytu v základních polích a kvadrantech síťového mapování: **7**

taxon.data.freq_in_quad: **15**

Počet biotopů s výskytem taxonu v ČR

Počet úzce vymezených biotopů s výskytem taxonu: **3**

Počet úzce vymezených biotopů, v nichž má taxon optimum: **1**

Počet široce vymezených biotopů s výskytem taxonu: **3**

Počet široce vymezených biotopů, v nichž má taxon optimum: **1**

Ohrožení a ochrana

Červený seznam 2017 (národní kategorie ohrožení): **C1r - kriticky ohrožený taxon, vzácný**

Červený seznam 2017 (kategorie ohrožení IUCN): **EN - ohrožený**

Zákonná ochrana: **kriticky ohrožený taxon**

