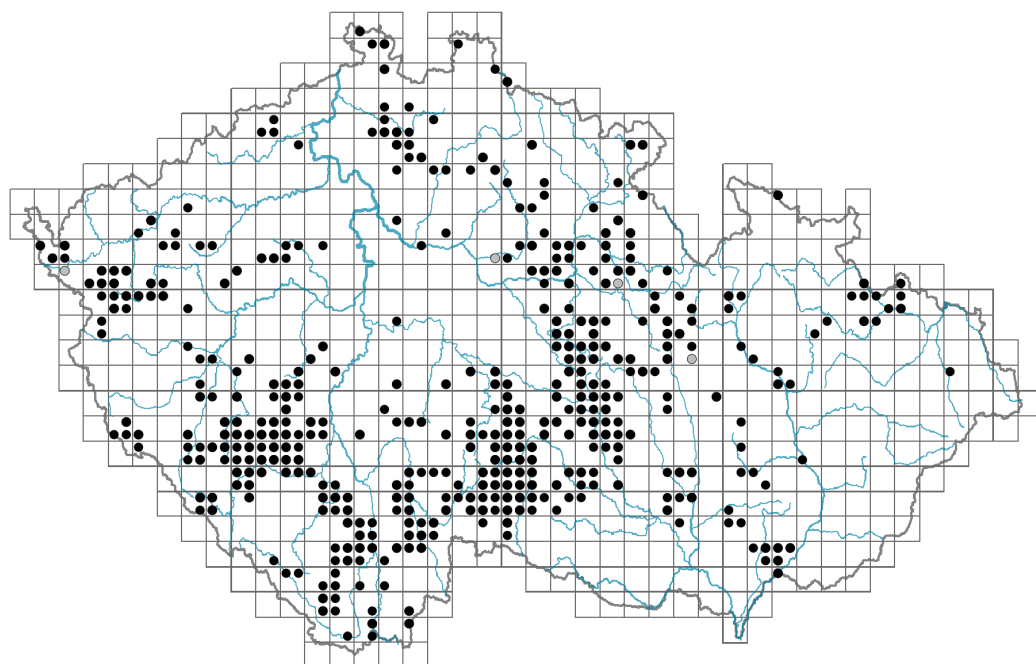


Carex diandra

Rozšíření



© Josef Navrátil

Informace k mapě

● revidovaný údaj

○ nerevidovaný údaj

V mapě se nezobrazují záznamy bez uvedených souřadnic a záznamy označené jako chybné nebo pochybné.

Habitus a typ růstu

Výška [m]: **0,3-0,6**

Růstová forma: **klonální bylina**

Životní forma: **hemikryptofyt (geofyt)**

Životní strategie: **CSR - kompetitor/stres tolerátor/ruderál**

List

Přítomnost a přeměna listu: **listy přítomny, nejsou přeměněné**

Uspořádání listů na stonku (fylotaxe): **střídavé**

Tvar listu: **jednoduchý - celistvý**

Palisty: **chybějí**

Řapík: **chybí**

Vytrvalost listů: **letní**

Anatomie listů: **skleromorfní, helomorfní**

Květ

Doba kvetení [měsíc]: **květen-červen**

Fáze kvetení: **5 Sorbus aucuparia-Galium odoratum (konec plného jara)**

Barva květu: **hnědá**

Květní obaly: **květ bezobalný**

Typ květenství: **klas klásků**



© Dana Michalcová



© Josef Navrátil



© Dana Michalcová

Diklinie: **jednodomý**

Způsob generativního rozmnožování: **fakultativní alogamie**

Způsob opylení: **anemofilie**

Plod, semeno a šíření

Typ plodu: **suchý plod - nažka v mošničce**

Barva plodu: **hnědá**

Způsob rozmnožování: **semeny/sporami a vegetativně**

Jednotka šíření (diaspora): **plod, plodenství nebo jeho část**

Strategie šíření: **Sparganium (převážně autochorie a hydrochorie)**

Myrmekochorie: **pravděpodobně nemyrmekochorní**

Podzemní orgány a klonalita

Stonková metamorfóza: **výběžek, oddenek**

Zásobní orgán: **výběžek, oddenek**

Typ orgánu klonálního růstu: **hypogeogenní oddenek**

Volně šířitelné klonální potomstvo: **chybí**

Délka života prýtu (cyklicita): **prýt převážně dicyklický nebo polycyklický**

Typ větvení orgánu klonálního růstu stonkového původu: **sympodiální**

Hlavní kořen: **chybí**

Vytrvalost orgánu klonálního růstu [rok]: **4**

Počet klonálních potomků: **6**

Vzdálenost klonálního šíření [m]: **0,01**

Klonální index: **4**

Banka pupenů

Počet pupenů na prýt na povrchu půdy bez pupenů na kořenech: **5**

Počet pupenů na prýt v hloubce 0-10 cm bez pupenů na kořenech: **15**

Počet pupenů na prýt v hloubce více než 10 cm bez pupenů na kořenech: **0**

Velikost podzemní banky pupenů bez pupenů na kořenech: **20**

Hloubka podzemní banky pupenů bez pupenů na kořenech [cm]: **4**

Počet pupenů na prýt na povrchu půdy včetně pupenů na kořenech: **5**

Počet pupenů na prýt v hloubce 0-10 cm včetně pupenů na kořenech: **15**

Počet pupenů na prýt v hloubce více než 10 cm včetně pupenů na kořenech: **0**

Velikost podzemní banky pupenů včetně pupenů na kořenech: **20**

Hloubka podzemní banky pupenů včetně pupenů na kořenech [cm]: **4**

Způsob výživy

Parazitismus a mykoheterotrofie: **autotrofní**

Masožravost: **rostlina není masožravá**

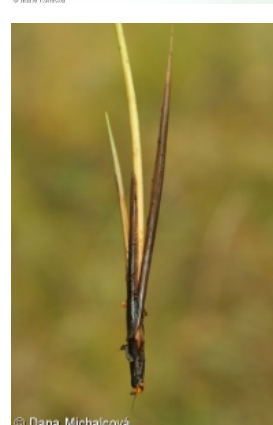
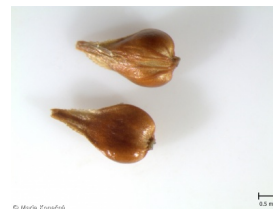
Symbiotická fixace dusíku: **bez symbiontů fixujících dusík**

Karyologie

Počet chromozomů (2n): **60**

Stupeň ploidie (x): **2**

2C velikost genomu [Mbp]: **812,44**



1Cx monoploidní velikost genomu [Mbp]: **406,22**

Genomický obsah GC bazí: **37 %**

Původ taxonu

Původnost v ČR: **původní**

Ekologické indikační hodnoty

Ellenbergovské indikační hodnoty

Indikační hodnota pro světlo: **8 - rostlina světlých míst, jen výjimečně rostoucí při méně než 40 % rozptýleného záření dopadajícího na volnou plochu**

Indikační hodnota pro teplotu: **6 - přechod mezi hodnotami 5 a 7**

Indikační hodnota pro vlhkost: **9 - indikátor mokrých, vodou nasycených a špatně provzdušněných půd**

Indikační hodnota pro reakci: **5 - indikátor mírné acidity vyskytující se vzácně v silně kyselých i v neutrálních až alkalických podmínkách**

Indikační hodnota pro živiny: **3 - častější výskyt na živinami chudých místech než na průměrných místech, výjimečně na bohatších místech**

Indikační hodnota pro salinitu: **0 - netolerantní k solím, glykofyt**

Indikační hodnoty pro disturbanci

Indikační hodnota pro frekvenci disturbance celého porostu: **-0,67**

Indikační hodnota pro frekvenci disturbance bylinného patra: **-0,67**

Indikační hodnota pro intenzitu disturbance celého porostu: **0,11**

Indikační hodnota pro intenzitu disturbance bylinného patra: **0,16**

Indikační hodnota pro disturbanci celého porostu (strukturní index): **0,59**

Indikační hodnota pro disturbanci bylinného patra (strukturní index): **0,65**

Stanoviště a sociologie

Výskyt v biotopech

4 Mokřadní a pobřežní bylinná vegetace

4A Rákosiny eutrofních stojatých vod: **1 - vzácný výskyt**

4G Vegetace vysokých ostřic: **2 - optimum**

5 Vegetace pramenišť a rašelinišť

5E Kyselá mechová slatiniště a rašelinné louky: **2 - optimum**

5F Přechodová rašeliniště: **2 - optimum**

11 Vřesoviště a křoviny

11I Mokřadní vrbiny: **1 - vzácný výskyt**

12 Lesy

12A Mokřadní olšiny: **1 - vzácný výskyt**

Vazba na lesní prostředí

Vazba na lesní prostředí v mezofytiku a oreofytiku: **2.2 - taxon se vyskytuje zčásti v lese, ale převážně v nelesní vegetaci**

Diagnostický taxon

Diagnostický taxon svazů: [RBB *Sphagno warnstorffii*-*Tomentypnion nitentis*](#), [RBC *Caricion canescenti-nigrae*](#)

Diagnostický taxon asociací: [MCG04 *Comaro palustris*-*Caricetum cespitosae*](#),

[MCG05 *Caricetum diandrae*](#), [RBA04 *Campylio stellati-Caricetum lasiocarpae*](#), [RBB03 *Menyantho trifoliatae-Sphagnetum teretis*](#), [RBC03 *Agrostio caninae-Caricetum diandrae*](#)

Konstantní taxon

Konstantní taxon asociací: [MCG04 *Comaro palustris-Caricetum cespitosae*](#), [MCG05 *Caricetum diandrae*](#), [RBA04 *Campylio stellati-Caricetum lasiocarpae*](#), [RBB03 *Menyantho trifoliatae-Sphagnetum teretis*](#), [RBC03 *Agrostio caninae-Caricetum diandrae*](#)

Dominantní taxon

Dominantní taxon asociací: [MCG05 *Caricetum diandrae*](#), [RBA04 *Campylio stellati-Caricetum lasiocarpae*](#), [RBB03 *Menyantho trifoliatae-Sphagnetum teretis*](#), [RBC03 *Agrostio caninae-Caricetum diandrae*](#)

Indexy ekologické specializace

Index ekologické specializace ve všech vegetačních typech: **5.8**

Index ekologické specializace v nelesní vegetaci: **5.8**

Kolonizační schopnost

Index kolonizační úspěšnosti v sukcesních stádiích (ICS): **1**

Index kolonizačního potenciálu (ICP): **1**

Rozšíření a hojnost

Floristická zóna: **boreální, severní temperátní, jižní temperátní, submeridionální, australská nebo antarktická**

Floristická oblast: **Austrálie, Nový Zéland, cirkumpolární**

Míra kontinentality: **6**

Rozsah areálu podle gradientu kontinentality: **6**

Výškový stupeň v ČR: **nížiny, pahorkatiny, podhůří**

Frekvence výskytu v základních polích a kvadrantech síťového mapování: 243

taxon.data.freq_in_quad: 443

Hojnost ve fytocenologických snímcích z ČR

Frekvence výskytu ve fytocenologických snímcích: **0.4 %**

Frekvence výskytu ve fytocenologických snímcích s pokryvností nad 5 %: **57 %**

Frekvence výskytu ve fytocenologických snímcích s pokryvností nad 25 %: **35.2 %**

Frekvence výskytu ve fytocenologických snímcích s pokryvností nad 50 %: **10.9 %**

Průměrná procentická pokryvnost ve fytocenologických snímcích: **19.7 %**

Maximální procentická pokryvnost ve fytocenologických snímcích: **88 %**

Počet biotopů s výskytem taxonu v ČR

Počet úzce vymezených biotopů s výskytem taxonu: **6**

Počet úzce vymezených biotopů, v nichž má taxon optimum: **3**

Počet široce vymezených biotopů s výskytem taxonu: **4**

Počet široce vymezených biotopů, v nichž má taxon optimum: **2**

Ohrožení a ochrana

Červený seznam 2017 (národní kategorie ohrožení): **C2t - silně ohrožený taxon, ustupující**

Červený seznam 2017 (kategorie ohrožení IUCN): **EN - ohrožený**

Zákonná ochrana: **taxon není zákonem chráněn**