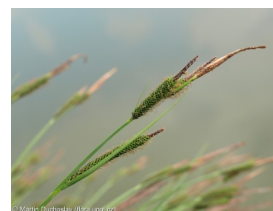
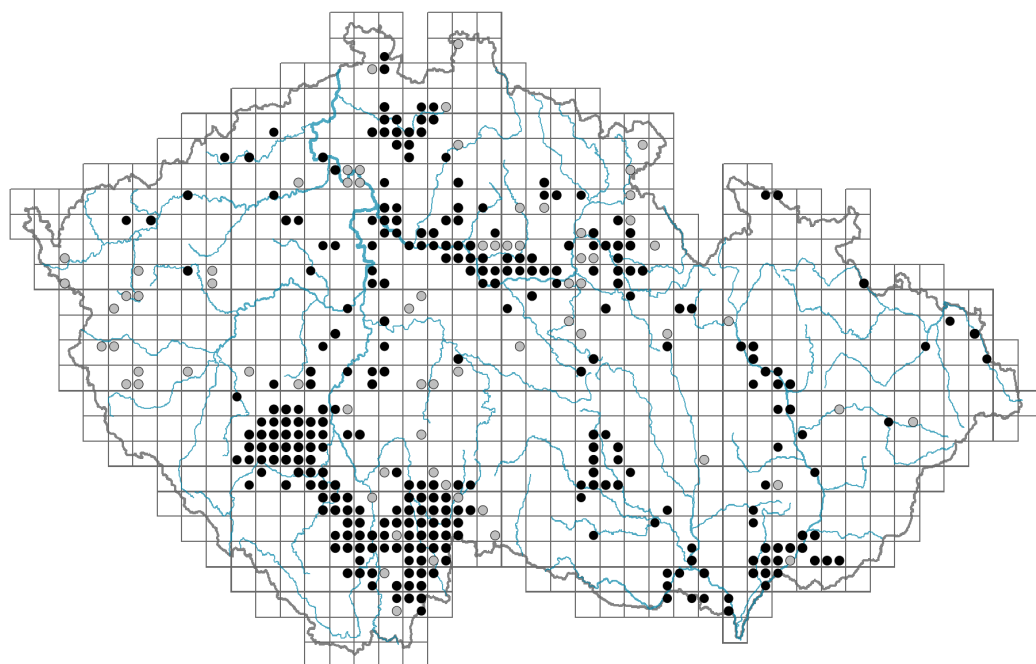


Carex elata

Rozšíření

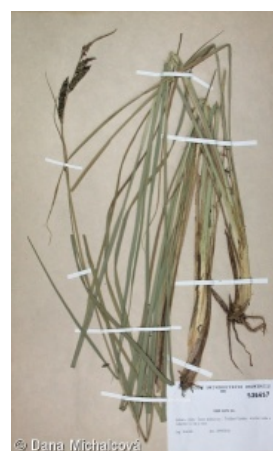


Informace k mapě

● revidovaný údaj

● nerevidovaný údaj

V mapě se nezobrazují záznamy bez uvedených souřadnic a záznamy označené jako chybné nebo pochybné.



Habitus a typ růstu

Výška [m]: **0,4-1,2**

Růstová forma: **klonální bylina**

Životní forma: **hemikryptofyt**

Životní strategie: **CS - kompetitor/stres tolerátor**

Životní strategie (Pierceho metoda podle vlastností listů): **CS/CSR**

Životní strategie (Pierceho metoda, C-skóre): **36 %**

Životní strategie (Pierceho metoda, S-skóre): **52.1 %**

Životní strategie (Pierceho metoda, R-skóre): **11.9 %**

List

Přítomnost a přeměna listu: **listy přítomny, nejsou přeměněné**

Uspořádání listů na stonku (fyllotaxe): **střídavé**

Tvar listu: **jednoduchý - celistvý**

Palisty: **chybějí**

Řapík: **chybí**

Vytrvalost listů: **letní**

Anatomie listů: **skleromorfní, helomorfní**

Květ

Doba kvetení [měsíc]: **květen-červenec**

Fáze kvetení: **4 Fagus sylvatica-Galeobdolon (začátek plného jara)**

Barva květu: **černá**

Květní obaly: **květ bezobalný**

Typ květenství: **klas klásků**

Diklinie: **jednodomý, andromonoecický**

Způsob generativního rozmnožování: **alogamie**

Způsob opylení: **anemofilie**

Plod, semeno a šíření

Typ plodu: **suchý plod - nažka v mošničce**

Barva plodu: **zelená, hnědá, černá**

Způsob rozmnožování: **semeny/sporami a vegetativně**

Jednotka šíření (diaspora): **plod, plodenství nebo jeho část**

Strategie šíření: **Sparganium (převážně autochorie a hydrochorie)**

Myrmekochorie: **pravděpodobně nemyrmekochorní**

Podzemní orgány a klonalita

Stonková metamorfóza: **oddenek**

Zásobní orgán: **oddenek, trs**

Typ orgánu klonálního růstu: **hypogeogenní oddenek**

Volně šířitelné klonální potomstvo: **chybí**

Délka života prýtu (cyklicita): **prýt převážně dicyklický nebo polycyklický**

Typ větvení orgánu klonálního růstu stonkového původu: **sympodiální**

Hlavní kořen: **chybí**

Vytrvalost orgánu klonálního růstu [rok]: **4**

Počet klonálních potomků: **1**

Vzdálenost klonálního šíření [m]: **0,05**

Klonální index: **3**

Banka pupenů

Počet pupenů na prýt na povrchu půdy bez pupenů na kořenech: **5**

Počet pupenů na prýt v hloubce 0-10 cm bez pupenů na kořenech: **15**

Počet pupenů na prýt v hloubce více než 10 cm bez pupenů na kořenech: **8**

Velikost podzemní banky pupenů bez pupenů na kořenech: **28**

Hloubka podzemní banky pupenů bez pupenů na kořenech [cm]: **7**

Počet pupenů na prýt na povrchu půdy včetně pupenů na kořenech: **5**

Počet pupenů na prýt v hloubce 0-10 cm včetně pupenů na kořenech: **15**

Počet pupenů na prýt v hloubce více než 10 cm včetně pupenů na kořenech: **8**

Velikost podzemní banky pupenů včetně pupenů na kořenech: **28**

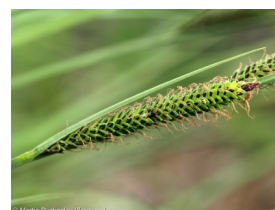
Hloubka podzemní banky pupenů včetně pupenů na kořenech [cm]: **7**

Způsob výživy

Parazitismus a mykoheterotrofie: **autotrofní**

Masožravost: **rostlina není masožravá**

Symbiotická fixace dusíku: **bez symbiontů fixujících dusík**



Karyologie

Počet chromozomů (2n): **74**

Stupeň ploidie (x): **2**

2C velikost genomu [Mbp]: **783,73**

1Cx monoploidní velikost genomu [Mbp]: **391,87**

Genomický obsah GC bazí: **36.3 %**

Původ taxonu

Původnost v ČR: **původní**

Ekologické indikační hodnoty

Ellenbergovské indikační hodnoty

Indikační hodnota pro světlo: **7** - rostlina částečně světlých míst, většinou rostoucí na plném světle, ale také ve stínu do 30 % rozptýleného záření dopadajícího na volnou plochu

Indikační hodnota pro teplotu: **5** - indikátor mírného tepla, vyskytující se od nížin do horského stupně, hlavně v submontánně-temperátních oblastech

Indikační hodnota pro vlhkost: **10** - vodní rostlina přežívající delší období na nezaplavené půdě

Indikační hodnota pro reakci: **6x** - přechod mezi hodnotami 5 a 7 (generalista)

Indikační hodnota pro živiny: **5** - výskyt na mírně živinami bohatých místech, méně často na chudších nebo bohatších místech

Indikační hodnota pro salinitu: **1** - tolerantní k solím, většinou na nepatrně slaných nebo neslaných půdách, ale výjimečně na mírně slaných půdách

Indikační hodnoty pro disturbanci

Indikační hodnota pro frekvenci disturbance celého porostu: **-0,92**

Indikační hodnota pro frekvenci disturbance bylinného patra: **-0,74**

Indikační hodnota pro intenzitu disturbance celého porostu: **0,17**

Indikační hodnota pro intenzitu disturbance bylinného patra: **0,21**

Indikační hodnota pro disturbanci celého porostu (strukturní index): **0,49**

Indikační hodnota pro disturbanci bylinného patra (strukturní index): **0,49**

Stanoviště a sociologie

Výskyt v biotopech

4 Mokřadní a pobřežní bylinná vegetace

4A Rákosiny eutrofních stojatých vod: **1 - vzácný výskyt**

4B Slanomilné rákosiny a ostricové porosty: **1 - vzácný výskyt**

4F Mezotrofní vegetace bahnitých substrátů: **2 - optimum**

4G Vegetace vysokých ostric: **2 - optimum**

5 Vegetace pramenišť a rašelinišť

5E Kyselá mechová slatiniště a rašelinné louky: **1 - vzácný výskyt**

5H Vlhké rašelinné půdy a vrchovištní šlenky: **1 - vzácný výskyt**

11 Vřesoviště a křoviny

11I Mokřadní vrbiny: **1 - vzácný výskyt**



12 Lesy

12A Mokřadní olšiny: **2 - optimum**

Vazba na lesní prostředí

Vazba na lesní prostředí v termofytiku: **2.1 - taxon se vyskytuje v lese i v nelesní vegetaci**

Vazba na lesní prostředí v mezofytiku a oreofytiku: **2.1 - taxon se vyskytuje v lese i v nelesní vegetaci**

Diagnostický taxon

Diagnostický taxon svazů: [MCG Magno-Caricion elatae](#)

Diagnostický taxon asociací: [MCG01 Caricetum elatae](#), [MCG05 Caricetum diandrae](#), [RBD02 Sphagno recurvi-Caricetum lasiocarpae](#)

Konstantní taxon

Konstantní taxon asociací: [MCG01 Caricetum elatae](#)

Dominantní taxon

Dominantní taxon asociací: [MCG01 Caricetum elatae](#)

Indexy ekologické specializace

Index ekologické specializace ve všech vegetačních typech: **4.3**

Index ekologické specializace v nelesní vegetaci: **4.5**

Index ekologické specializace v lesní vegetaci: **5.7**

Kolonizační schopnost

Index kolonizační úspěšnosti v sukcesních stadiích (ICS): **2**

Index kolonizačního potenciálu (ICP): **5**

Optimum sukcesního stáří [roky]: **16.5**

Rozšíření a hojnost

Floristická zóna: **severní temperátní, jižní temperátní, submeridionální**

Floristická oblast: **Evropa**

Míra kontinentality: **4**

Rozsah areálu podle gradientu kontinentality: **4**

Výškový stupeň v ČR: **nížiny, pahorkatiny, podhůří**

Frekvence výskytu v základních polích a kvadrantech síťového mapování: 257

taxon.data.freq_in_quad: 445

Hojnost ve fytocenologických snímcích z ČR

Frekvence výskytu ve fytocenologických snímcích: **0.5 %**

Frekvence výskytu ve fytocenologických snímcích s pokryvností nad 5 %: **45 %**

Frekvence výskytu ve fytocenologických snímcích s pokryvností nad 25 %: **37.1 %**

Frekvence výskytu ve fytocenologických snímcích s pokryvností nad 50 %: **24.3 %**

Průměrná procentická pokryvnost ve fytocenologických snímcích: **26.2 %**

Maximální procentická pokryvnost ve fytocenologických snímcích: **88 %**

Počet biotopů s výskytem taxonu v ČR

Počet úzce vymezených biotopů s výskytem taxonu: **8**

Počet úzce vymezených biotopů, v nichž má taxon optimum: **3**

Počet široce vymezených biotopů s výskytem taxonu: **4**

Počet široce vymezených biotopů, v nichž má taxon optimum: **2**

Ohrožení a ochrana

Červený seznam 2017 (národní kategorie ohrožení): **C2t - silně ohrožený taxon, ustupující**

Červený seznam 2017 (kategorie ohrožení IUCN): **VU - zranitelný**

Zákonná ochrana: **taxon není zákonem chráněný**