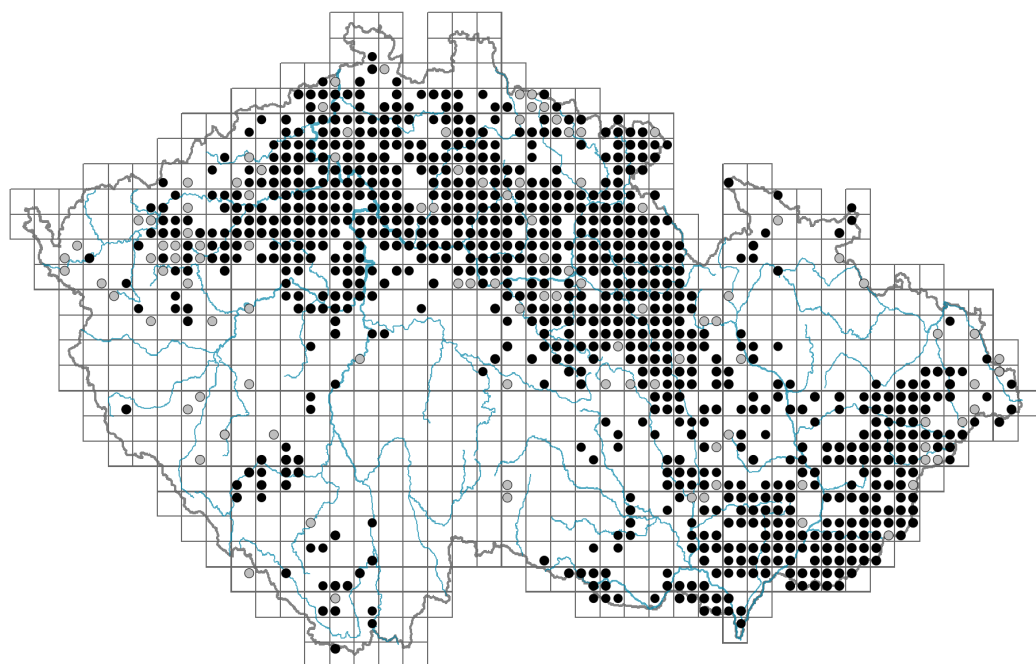


# Carex flacca

## Rozšíření



© Jan Pokorný

### Informace k mapě

● revidovaný údaj

○ nerevidovaný údaj

V mapě se nezobrazují záznamy bez uvedených souřadnic a záznamy označené jako chybné nebo pochybné.

## Habitus a typ růstu

Výška [m]: **0,1-0,5**

Růstová forma: **klonální bylina**

Životní forma: **hemikryptofyt (geofyt)**

Životní strategie: **CSR - kompetitor/stres tolerátor/ruderál**

Životní strategie (Pierceho metoda podle vlastností listů): **S/CSR**

Životní strategie (Pierceho metoda, C-skóre): **19.3 %**

Životní strategie (Pierceho metoda, S-skóre): **61.9 %**

Životní strategie (Pierceho metoda, R-skóre): **18.8 %**



© Dana Michalčová

## List

Přítomnost a přeměna listu: **listy přítomny, nejsou přeměněné**

Uspořádání listů na stonku (fylotaxe): **střídavé**

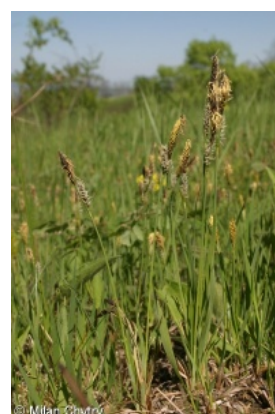
Tvar listu: **jednoduchý - celistvý**

Palisty: **chybějí**

Řapík: **chybí**

Vytrvalost listů: **stálezelený**

Anatomie listů: **mezomorfní**



© Milán Čížky

## Květ

Doba kvetení [měsíc]: **květen-červen**

Fáze kvetení: **4 Fagus sylvatica-Galeobdolon (začátek plného jara)**

Barva květu: **hnědá**

Květní obaly: **květ bezobalný**

Typ květenství: **klas klásků**

Diklinie: **jednodomý**

Způsob generativního rozmnožování: **smíšená reprodukce**

Způsob opylení: **anemofilie**

### Plod, semeno a šíření

Typ plodu: **suchý plod - nažka v mošničce**

Barva plodu: **zelená, hnědá, šedá**

Způsob rozmnožování: **převážně vegetativně**

Jednotka šíření (diaspora): **plod, plodenství nebo jeho část**

Strategie šíření: **Allium (převážně autochorie)**

Myrmekochorie: **pravděpodobně myrmekochorní**

### Podzemní orgány a klonalita

Stonková metamorfóza: **výběžek, oddenek**

Zásobní orgán: **výběžek, oddenek**

Typ orgánu klonálního růstu: **hypogeogenní oddenek**

Volně šířitelné klonální potomstvo: **chybí**

Délka života prýtu (cyklicita): **prýt převážně dicyklický nebo polycyklický**

Typ větvení orgánu klonálního růstu stonkového původu: **sympodiální**

Hlavní kořen: **chybí**

Vytrvalost orgánu klonálního růstu [rok]: **4**

Počet klonálních potomků: **5,2**

Vzdálenost klonálního šíření [m]: **0,09**

Klonální index: **5**

Banka pupenů

Počet pupenů na prýt na povrchu půdy bez pupenů na kořenech: **5**

Počet pupenů na prýt v hloubce 0-10 cm bez pupenů na kořenech: **15**

Počet pupenů na prýt v hloubce více než 10 cm bez pupenů na kořenech: **0**

Velikost podzemní banky pupenů bez pupenů na kořenech: **20**

Hloubka podzemní banky pupenů bez pupenů na kořenech [cm]: **4**

Počet pupenů na prýt na povrchu půdy včetně pupenů na kořenech: **5**

Počet pupenů na prýt v hloubce 0-10 cm včetně pupenů na kořenech: **15**

Počet pupenů na prýt v hloubce více než 10 cm včetně pupenů na kořenech: **0**

Velikost podzemní banky pupenů včetně pupenů na kořenech: **20**

Hloubka podzemní banky pupenů včetně pupenů na kořenech [cm]: **4**

### Způsob výživy

Parazitismus a mykoheterotrofie: **autotrofní**

Masožravost: **rostlina není masožravá**

Symbiotická fixace dusíku: **bez symbiontů fixujících dusík**



## Karyologie

Počet chromozomů (2n): **76**

Stupeň ploidie (x): **4**

2C velikost genomu [Mbp]: **2057,18**

1Cx monoploidní velikost genomu [Mbp]: **514,3**

Genomický obsah GC bazí: **37.1 %**

## Původ taxonu

Původnost v ČR: **původní**

## Ekologické indikační hodnoty

### Ellenbergovské indikační hodnoty

Indikační hodnota pro světlo: **7 - rostlina částečně světlých míst, většinou rostoucí na plném světle, ale také ve stínu do 30 % rozptýleného záření dopadajícího na volnou plochu**

Indikační hodnota pro teplotu: **5 - indikátor mírného tepla, vyskytující se od nížin do horského stupně, hlavně v submontánně-temperátních oblastech**

Indikační hodnota pro vlhkost: **6 - přechod mezi hodnotami 5 a 7**

Indikační hodnota pro reakci: **8 - výskyt většinou v podmínkách bohatých vápníkem**

Indikační hodnota pro živiny: **3 - častější výskyt na živinami chudých místech než na průměrných místech, výjimečně na bohatších místech**

Indikační hodnota pro salinitu: **1 - tolerantní k solím, většinou na nepatrně slaných nebo neslaných půdách, ale výjimečně na mírně slaných půdách**

### Indikační hodnoty pro disturbanci

Indikační hodnota pro frekvenci disturbance celého porostu: **-0,79**

Indikační hodnota pro frekvenci disturbance bylinného patra: **-0,31**

Indikační hodnota pro intenzitu disturbance celého porostu: **0,2**

Indikační hodnota pro intenzitu disturbance bylinného patra: **0,23**

Indikační hodnota pro disturbanci celého porostu (strukturní index): **0,46**

Indikační hodnota pro disturbanci bylinného patra (strukturní index): **0,59**

## Stanoviště a sociologie

### Výskyt v biotopech

4 Mokřadní a pobřežní bylinná vegetace

4A Rákosiny eutrofních stojatých vod: **1 - vzácný výskyt**

4E Pobřežní vegetace toků: **1 - vzácný výskyt**

4G Vegetace vysokých ostřic: **1 - vzácný výskyt**

5 Vegetace pramenišť a rašelinišť

5A Pěnovcová prameniště: **2 - optimum**

5D Vápnitá slatiniště: **2 - optimum**

5E Kyselá mechová slatiniště a rašelinné louky: **1 - vzácný výskyt**

6 Louky a mezofilní pastviny

6A Mezofilní ovsíkové louky: **1 - vzácný výskyt**

6C Pastviny a parkové trávníky: **1 - vzácný výskyt**



- 6D Aluviální louky nížinných řek: **1 - vzácný výskyt**  
 6E Vlhké pcháčové louky: **1 - vzácný výskyt**  
 6F Střídavě vlhké bezkolencové louky: **2 - optimum**  
 8 Suché trávníky  
 8C Úzkolisté subkontinentální stepi: **1 - vzácný výskyt**  
 8D Širokolisté suché trávníky: **2 - optimum**  
 8F Teplomilná vegetace lesních lemů: **1 - vzácný výskyt**  
 10 Vegetace slanisk  
 10I Vnitrozemské slané louky: **2 - optimum**  
 11 Vřesoviště a křoviny  
 11I Mokřadní vrbiny: **1 - vzácný výskyt**  
 12 Lesy  
 12A Mokřadní olšiny: **2 - optimum**  
 12C Dubohabřiny: **1 - vzácný výskyt**  
 12F Vápnomilné bučiny: **2 - optimum**  
 12H Perialpidské bazifilní teplomilné doubravy: **1 - vzácný výskyt**  
 12I Subkontinentální teplomilné doubravy: **1 - vzácný výskyt**  
 12K Acidofilní doubravy: **1 - vzácný výskyt**  
 12O Perialpidské bory: **1 - vzácný výskyt**  
 12W Borové a modřínové kultury: **1 - vzácný výskyt**

#### Vazba na lesní prostředí

Vazba na lesní prostředí v termofytiku: **2.2 - taxon se vyskytuje zčásti v lese, ale převážně v nelesní vegetaci**

Vazba na lesní prostředí v mezofytiku a oreofytiku: **2.2 - taxon se vyskytuje zčásti v lese, ale převážně v nelesní vegetaci**

#### Diagnostický taxon

Diagnostický taxon svazů: [RBA \*Caricion davallianae\*](#)

Diagnostický taxon asociací: [RBA02 \*Carici flavae-Cratoneuretum filicini\*](#), [RBA06 \*Eleocharitetum quinqueflorae\*](#), [THE04 \*Plantagini maritimae-Caricetum flacca\*](#)

#### Konstantní taxon

Konstantní taxon asociací: [RBA02 \*Carici flavae-Cratoneuretum filicini\*](#), [RBA06 \*Eleocharitetum quinqueflorae\*](#), [THE04 \*Plantagini maritimae-Caricetum flacca\*](#)

#### Dominantní taxon

Dominantní taxon asociací: [RBA02 \*Carici flavae-Cratoneuretum filicini\*](#), [RBA03 \*Valeriano simplicifoliae-Caricetum flavae\*](#), [TDF11 \*Junco inflexi-Menthetum longifoliae\*](#), [THE01 \*Scabioso ochroleucae-Brachypodietum pinnati\*](#), [THE04 \*Plantagini maritimae-Caricetum flacca\*](#)

#### Indexy ekologické specializace

Index ekologické specializace ve všech vegetačních typech: **4.7**

Index ekologické specializace v nelesní vegetaci: **4.8**

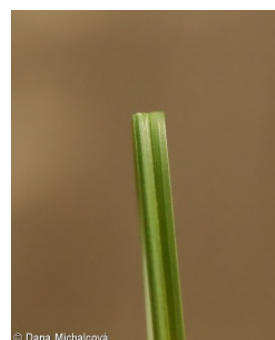
Index ekologické specializace v lesní vegetaci: **4.3**

#### Kolonizační schopnost

Index kolonizační úspěšnosti v sukcesních stádiích (ICS): **2**

Index kolonizačního potenciálu (ICP): **1**

Optimum sukcesního stáří [roky]: **75**



## Rozšíření a hojnost

Floristická zóna: **severní temperátní, jižní temperátní, submeridionální, meridionální**

Floristická oblast: **Evropa**

Rozsah areálu podle gradientu kontinentality: **7**

Výškový stupeň v ČR: **nížiny, pahorkatiny, podhůří**

Frekvence výskytu v základních polích a kvadrantech síťového mapování: **420**

taxon.data.freq\_in\_quad: **1004**

Hojnost ve fytoocenologických snímcích z ČR

Frekvence výskytu ve fytoocenologických snímcích: **1.4 %**

Frekvence výskytu ve fytoocenologických snímcích s pokryvností nad 5 %: **25.5 %**

Frekvence výskytu ve fytoocenologických snímcích s pokryvností nad 25 %: **9.3 %**

Frekvence výskytu ve fytoocenologických snímcích s pokryvností nad 50 %: **0.5 %**

Průměrná procentická pokryvnost ve fytoocenologických snímcích: **7.4 %**

Maximální procentická pokryvnost ve fytoocenologických snímcích: **63 %**

Počet biotopů s výskytem taxonu v ČR

Počet úzce vymezených biotopů s výskytem taxonu: **24**

Počet úzce vymezených biotopů, v nichž má taxon optimum: **7**

Počet široce vymezených biotopů s výskytem taxonu: **7**

Počet široce vymezených biotopů, v nichž má taxon optimum: **5**

## Ohrožení a ochrana

Červený seznam 2017 (národní kategorie ohrožení): **taxon není zařazen do Červeného seznamu**

Červený seznam 2017 (kategorie ohrožení IUCN): **LC(NA) - málo dotčený (taxon není zařazen do Červeného seznamu)**

Zákonná ochrana: **taxon není zákonem chráněný**