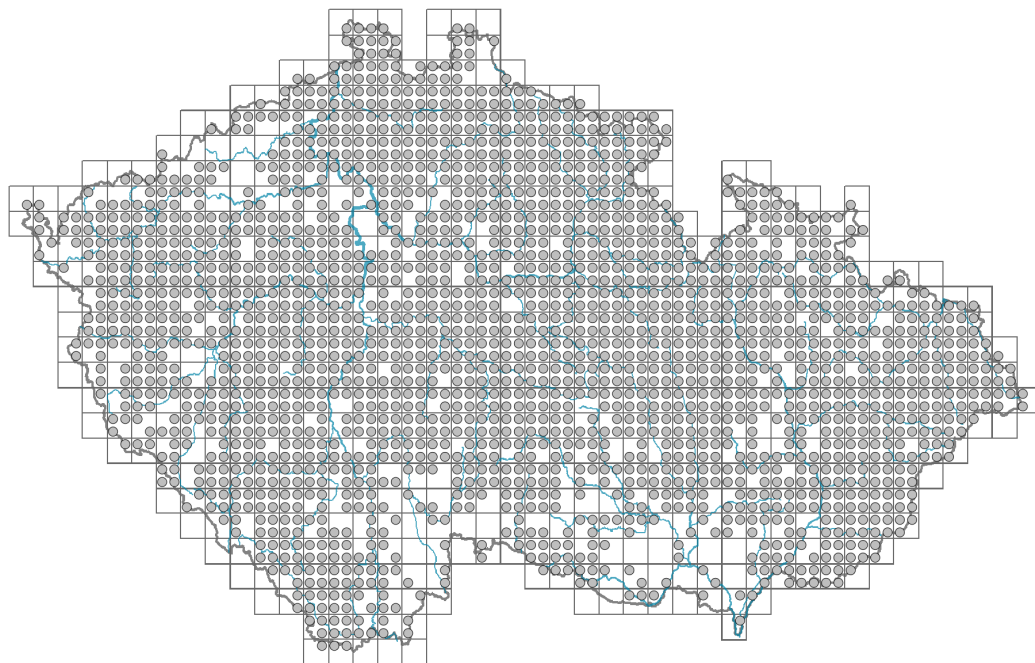


Cirsium oleraceum

Rozšíření



© Pavel Veselý

Informace k mapě

● revidovaný údaj

○ nerevidovaný údaj

V mapě se nezobrazují záznamy bez uvedených souřadnic a záznamy označené jako chybné nebo pochybné.



© Petr Bunc

Habitus a typ růstu

Výška [m]: **0,5-1,7**

Růstová forma: **klonální bylina**

Životní forma: **hemikryptofyt**

Životní strategie: **C - kompetitor**

Životní strategie (Pierceho metoda podle vlastností listů): **CR**

Životní strategie (Pierceho metoda, C-skóre): **50.6 %**

Životní strategie (Pierceho metoda, S-skóre): **0 %**

Životní strategie (Pierceho metoda, R-skóre): **49.4 %**

List

Přítomnost a přeměna listu: **listy přítomny, nejsou přeměněné**

Uspořádání listů na stonku (fylotaxe): **střídavé**

Tvar listu: **jednoduchý - celistvý, jednoduchý - peřeně členěný**

Palisty: **chybějí**

Řapík: **přítomen i chybí**

Vytrvalost listů: **letní**

Anatomie listů: **hygromorfní, helomorfní**



© Jana Haličková



© Jana Haličková

Květ

Doba kvetení [měsíc]: **červen-říjen**

Fáze kvetení: **8 Clematis vitalba-Galium sylvaticum (plné léto)**

Barva květu: **žlutobílá, zelenobílá**

Symetrie květu: **aktinomorfní (dvě a více rovin souměrnosti)**

Květní obaly: **kalich redukovaný, koruna přítomna**

Srůst koruny/okvětí: **srostlé**

Tvar srostlé koruny nebo srostlého okvětí: **trubkovitá**

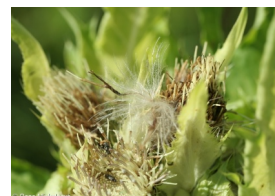
Srůst kalicha: **chmýr**

Typ květenství: **chocholík úborů**

Diklinie: **synecický**

Způsob generativního rozmnožování: **smíšená reprodukce**

Způsob opylení: **entomofilie**



Plod, semeno a šíření

Typ plodu: **suchý plod - nažka**

Barva plodu: **žlutá, hnědá, šedá**

Způsob rozmnožování: **semeny/sporami a vegetativně**

Jednotka šíření (diaspora): **plod, plodenství nebo jeho část**

Strategie šíření: **Epilobium (převážně anemochorie a autochorie)**

Myrmekochorie: **myrmekochorní**

Podzemní orgány a klonalita

Stonková metamorfóza: **oddenek**

Zásobní orgán: **oddenek**

Typ orgánu klonálního růstu: **epigeogenní oddenek**

Volně šířitelné klonální potomstvo: **chybí**

Délka života prýtu (cyklicita): **prýt převážně dicyklický nebo polycyklický**

Typ větvení orgánu klonálního růstu stonkového původu: **sympodiální**

Hlavní kořen: **chybí**

Vytrvalost orgánu klonálního růstu [rok]: **3,3**

Počet klonálních potomků: **1**

Vzdálenost klonálního šíření [m]: **0,09**

Klonální index: **4**

Banka pupenů

Počet pupenů na prýt na povrchu půdy bez pupenů na kořenech: **5**

Počet pupenů na prýt v hloubce 0-10 cm bez pupenů na kořenech: **15**

Počet pupenů na prýt v hloubce více než 10 cm bez pupenů na kořenech: **0**

Velikost podzemní banky pupenů bez pupenů na kořenech: **20**

Hloubka podzemní banky pupenů bez pupenů na kořenech [cm]: **4**

Počet pupenů na prýt na povrchu půdy včetně pupenů na kořenech: **5**

Počet pupenů na prýt v hloubce 0-10 cm včetně pupenů na kořenech: **15**

Počet pupenů na prýt v hloubce více než 10 cm včetně pupenů na kořenech: **0**

Velikost podzemní banky pupenů včetně pupenů na kořenech: **20**

Hloubka podzemní banky pupenů včetně pupenů na kořenech [cm]: **4**

Způsob výživy

Parazitismus a mykoheterotrofie: **autotrofní**

Masožravost: **rostlina není masožravá**

Symbiotická fixace dusíku: **bez symbiontů fixujících dusík**

Karyologie

Počet chromozomů (2n): **34**

Stupeň ploidie (x): **2**

2C velikost genomu [Mbp]: **2007,32**

1Cx monoploidní velikost genomu [Mbp]: **1003,66**

Genomický obsah GC bazí: **38.6 %**

Původ taxonu

Původnost v ČR: **původní**

Ekologické indikační hodnoty

Ellenbergovské indikační hodnoty

Indikační hodnota pro světlo: **6 - výskyt vzácně při méně než 20 % rozptýleného záření dopadajícího na volnou plochu**

Indikační hodnota pro teplotu: **5x - indikátor mírného tepla, vyskytující se od nížin do horského stupně, hlavně v submontánně-temperátních oblastech (generalista)**

Indikační hodnota pro vlhkost: **8 - přechod mezi hodnotami 7 a 9**

Indikační hodnota pro reakci: **7 - indikátor mírně kyselých až bazických podmínek, nikdy se nevyskytující v silně kyselých podmínkách**

Indikační hodnota pro živiny: **7 - častější výskyt na živinami bohatých než na průměrných místech a jen výjimečně na chudších místech**

Indikační hodnota pro salinitu: **0 - netolerantní k solím, glykofyt**

Indikační hodnoty pro disturbance

Indikační hodnota pro frekvenci disturbance celého porostu: **-1,14**

Indikační hodnota pro frekvenci disturbance bylinného patra: **-0,42**

Indikační hodnota pro intenzitu disturbance celého porostu: **0,32**

Indikační hodnota pro intenzitu disturbance bylinného patra: **0,32**

Indikační hodnota pro disturbance celého porostu (strukturní index): **0,4**

Indikační hodnota pro disturbance bylinného patra (strukturní index): **0,47**

Stanoviště a sociologie

Výskyt v biotopech

2 Vegetace alpínských a subalpínských trávníků

2B Subalpínská vysokobylinná vegetace: **1 - vzácný výskyt**

4 Mokřadní a pobřežní bylinná vegetace

4A Rákosiny eutrofních stojatých vod: **1 - vzácný výskyt**

4B Slanomilné rákosiny a ostricové porosty: **1 - vzácný výskyt**

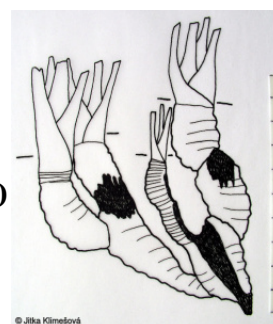
4D Říční rákosiny: **2 - optimum**

4E Pobřežní vegetace toků: **1 - vzácný výskyt**

4G Vegetace vysokých ostric: **1 - vzácný výskyt**

4J Štěrkové říční náplavy: **1 - vzácný výskyt**

4K Devětsilové lemy horských potoků: **2 - optimum**



4L Nitrofilní bylinné lemy nížinných řek: **1 - vzácný výskyt**

5 Vegetace pramenišť a rašelinišť

5A Pěnovcová prameniště: **1 - vzácný výskyt**

5B Nížinná až horská prameniště bez tvorby pěnovců: **1 - vzácný výskyt**

5C Subalpínská prameniště: **1 - vzácný výskyt**

5D Vápnitá slatiniště: **2 - optimum**

5E Kyselá mechová slatiniště a rašelinné louky: **1 - vzácný výskyt**

6 Louky a mezofilní pastviny

6A Mezofilní ovsíkové louky: **1 - vzácný výskyt**

6B Horské mezické louky: **1 - vzácný výskyt**

6C Pastviny a parkové trávníky: **1 - vzácný výskyt**

6D Aluviální louky nížinných řek: **2 - optimum**

6E Vlhké pcháčové louky: **2 - optimum**

6F Střídavě vlhké bezkolencové louky: **1 - vzácný výskyt**

8 Suché trávníky

8F Teplomilná vegetace lesních lemů: **1 - vzácný výskyt**

10 Vegetace slanisk

10I Vnitrozemské slané louky: **1 - vzácný výskyt**

11 Vřesoviště a křoviny

11H Subalpínské listnaté křoviny: **1 - vzácný výskyt**

11I Mokřadní vrbiny: **1 - vzácný výskyt**

11J Vrbové křoviny hlinitých a písčitých náplavů: **2 - optimum**

11R Křoviny a pionýrské lesíky lesních pasek: **1 - vzácný výskyt**

12 Lesy

12A Mokřadní olšiny: **2 - optimum**

12B Lužní lesy: **2 - optimum**

12C Dubohabřiny: **1 - vzácný výskyt**

12D Suťové lesy: **1 - vzácný výskyt**

12E Květnaté bučiny: **1 - vzácný výskyt**

12U Lesní kultury nepůvodních listnatých dřevin: **1 - vzácný výskyt**

12V Smrkové kultury: **1 - vzácný výskyt**

13 Antropogenní vegetace

13D Vyrvalá teplomilná ruderalní vegetace: **1 - vzácný výskyt**

13E Vyrvalá nitrofilní bylinná vegetace mezických stanovišť: **2 - optimum**

13F Bylinná vegetace lesních pasek a ostružiníkové křoviny: **1 - vzácný výskyt**

Vazba na lesní prostředí

Vazba na lesní prostředí v termofytiku: **2.1 - taxon se vyskytuje v lese i v nelesní vegetaci**

Vazba na lesní prostředí v mezofytiku a oreofytiku: **2.1 - taxon se vyskytuje v lese i v nelesní vegetaci**

Diagnostický taxon

Diagnostický taxon svazů: [**XDB Petasition hybridi**](#)

Diagnostický taxon asociací: [**TDF01 Angelico sylvestris-Cirsietum oleracei**](#), [**TDF12 Filipendulo ulmariae-Geranium palustris**](#)

Konstantní taxon

Konstantní taxon svazů: [**XDB Petasition hybridi**](#)

Konstantní taxon asociací: [ADD04 Laserpitio archangelicae-Dactylidetum glomeratae](#), [LAA03 Carici acutiformis-Alnetum glutinosae](#), [TDF01 Angelico sylvestris-Cirsietum oleracei](#), [TDF12 Filipendulo ulmariae-Geranium palustris](#), [TDF14 Chaerophyllo hirsuti-Filipenduletum ulmariae](#), [XDB01 Petasitetum hybridi](#)

Dominantní taxon

Dominantní taxon asociací: [TDF01 Angelico sylvestris-Cirsietum oleracei](#), [TDF09 Caricetum cespitosae](#), [TDF10 Scirpo sylvatici-Caricetum brizoidis](#), [TDF12 Filipendulo ulmariae-Geranium palustris](#)

Indexy ekologické specializace

Index ekologické specializace ve všech vegetačních typech: **4.5**

Index ekologické specializace v nelesní vegetaci: **4.9**

Index ekologické specializace v lesní vegetaci: **5.4**

Kolonizační schopnost

Index kolonizační úspěšnosti v sukcesních stadiích (ICS): **2**

Index kolonizačního potenciálu (ICP): **1**

Optimum sukcesního stáří [roky]: **3**

Rozšíření a hojnost

Floristická zóna: **severní temperátní, jižní temperátní, submeridionální**

Floristická oblast: **Evropa, Západní Sibiř**

Míra kontinentality: **5**

Rozsah areálu podle gradientu kontinentality: **4**

Výškový stupeň v ČR: **nížiny, pahorkatiny, podhůří, hory**

Frekvence výskytu v základních polích a kvadrantech síťového mapování: 628

taxon.data.freq_in_quad: 2065

Hojnost ve fytocenologických snímcích z ČR

Frekvence výskytu ve fytocenologických snímcích: **4.1 %**

Frekvence výskytu ve fytocenologických snímcích s pokryvností nad 5 %: **24.7 %**

Frekvence výskytu ve fytocenologických snímcích s pokryvností nad 25 %: **7.7 %**

Frekvence výskytu ve fytocenologických snímcích s pokryvností nad 50 %: **2.8 %**

Průměrná procentická pokryvnost ve fytocenologických snímcích: **7.8 %**

Maximální procentická pokryvnost ve fytocenologických snímcích: **88 %**

Počet biotopů s výskytem taxonu v ČR

Počet úzce vymezených biotopů s výskytem taxonu: **36**

Počet úzce vymezených biotopů, v nichž má taxon optimum: **9**

Počet široce vymezených biotopů s výskytem taxonu: **9**

Počet široce vymezených biotopů, v nichž má taxon optimum: **6**

Ohrožení a ochrana

Červený seznam 2017 (národní kategorie ohrožení): **taxon není zařazen do Červeného seznamu**

Červený seznam 2017 (kategorie ohrožení IUCN): **LC(NA) - málo dotčený (taxon není zařazen do Červeného seznamu)**

Zákonná ochrana: **taxon není zákonem chráněn**