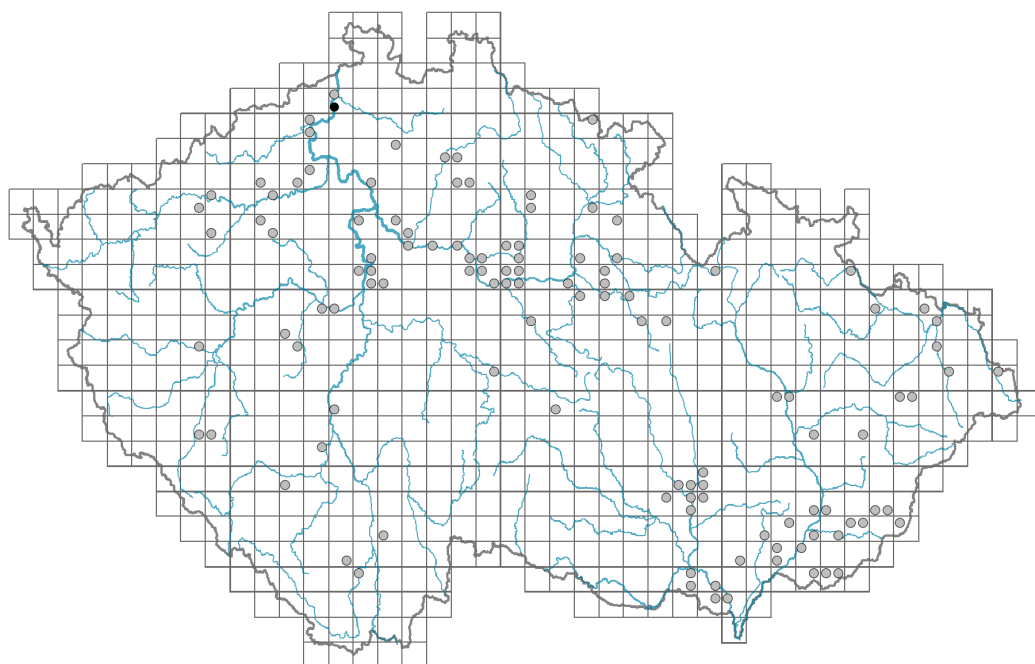


Commelina communis

Rozšíření



Informace k mapě

● revidovaný údaj

● nerevidovaný údaj

V mapě se nezobrazují záznamy bez uvedených souřadnic a záznamy označené jako chybné nebo pochybné.

Habitus a typ růstu

Výška [m]: **0,2-0,7**

Růstová forma: **jednoletá bylina**

Životní forma: **terofyt**

Životní strategie (Pierceho metoda podle vlastností listů): **R/CR**

Životní strategie (Pierceho metoda, C-skóre): **33.2 %**

Životní strategie (Pierceho metoda, S-skóre): **0 %**

Životní strategie (Pierceho metoda, R-skóre): **66.8 %**

List

Přítomnost a přeměna listu: **listy přítomny, nejsou přeměněné**

Uspořádání listů na stonku (fylotaxe): **střídavé**

Tvar listu: **jednoduchý - celistvý**

Palisty: **chybějí**

Řapík: **chybí**

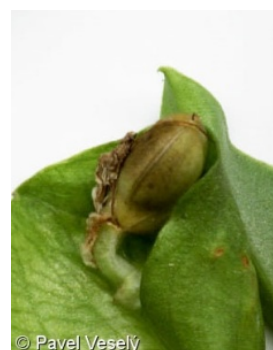
Květ

Doba kvetení [měsíc]: **červenec-srpen**

Barva květu: **modrá**

Symetrie květu: **zygomorfní (jedna rovina souměrnosti)**

Květní obaly: **kalich a koruna**



Srůst koruny/okvětí: **volné**
 Srůst kalicha: **volnolupenný**
 Typ květenství: **vijan**

Plod, semeno a šíření

Typ plodu: **suchý plod - tobolka**
 Jednotka šíření (diaspora): **semeno**
 Strategie šíření: **Allium (převážně autochorie)**
 Myrmekochorie: **nemyrmekochorní (b)**

Způsob výživy

Parazitismus a mykoheterotrofie: **autotrofní**
 Masožravost: **rostlina není masožravá**
 Symbiotická fixace dusíku: **bez symbiontů fixujících dusík**

Původ taxonu

Původnost v ČR: **neofyt**
 Invazní status: **přechodně zavlečený**
 Geografický původ: **Asie**
 Rok zplanění: **1940**
 Doba zavlečení: **pozdní novověk (1800-1950)**
 Způsob zavlečení: **úmyslné zavlečení - okrasná rostlina**

Ekologické indikační hodnoty

Ellenbergovské indikační hodnoty

Indikační hodnota pro světlo: **8 - rostlina světlých míst, jen výjimečně rostoucí při méně než 40 % rozptýleného záření dopadajícího na volnou plochu**
 Indikační hodnota pro teplotu: **7 - indikátor tepla, vyskytující se v relativně teplých nížinách**
 Indikační hodnota pro vlhkost: **5 - indikátor čerstvých půd, vázaný na půdy s průměrnou vlhostí, chybí na vlhkých a často vysychajících půdách**
 Indikační hodnota pro reakci: **7 - indikátor mírně kyselých až bazických podmínek, nikdy se nevyskytující v silně kyselých podmínkách**
 Indikační hodnota pro živiny: **7 - častější výskyt na živinami bohatých než na průměrných místech a jen výjimečně na chudších místech**
 Indikační hodnota pro salinitu: **0 - netolerantní k solím, glykofyt**

Stanoviště a sociologie

Výskyt v biotopech

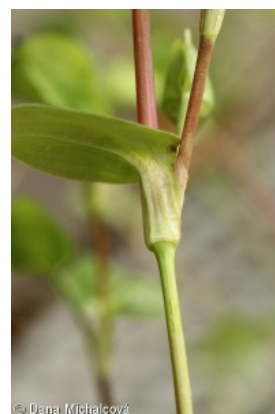
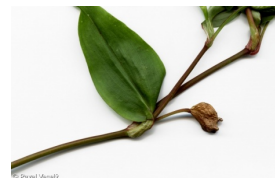
13 Antropogenní vegetace

13A Jednoletá ruderalní vegetace: **2 - optimum**

13C Jednoletá vegetace sešlapávaných stanovišť: **1 - vzácný výskyt**

Vazba na lesní prostředí

Vazba na lesní prostředí v termofytiku: **0 - taxon se v českých lesích spontánně**



nevyskytuje

Vazba na lesní prostředí v mezofytiku a oreofytiku: **0 - taxon se v českých lesích spontánně nevyskytuje**

Rozšíření a hojnost

Frekvence výskytu v základních polích a kvadrantech síťového mapování: 94

taxon.data.freq_in_quad: 119

Hojnost ve fytocenologických snímcích z ČR

Frekvence výskytu ve fytocenologických snímcích: **0 %**

Frekvence výskytu ve fytocenologických snímcích s pokryvností nad 5 %: **0 %**

Frekvence výskytu ve fytocenologických snímcích s pokryvností nad 25 %: **0 %**

Frekvence výskytu ve fytocenologických snímcích s pokryvností nad 50 %: **0 %**

Průměrná procentická pokryvnost ve fytocenologických snímcích: **2 %**

Maximální procentická pokryvnost ve fytocenologických snímcích: **2 %**

Počet biotopů s výskytem taxonu v ČR

Počet úzce vymezených biotopů s výskytem taxonu: **2**

Počet úzce vymezených biotopů, v nichž má taxon optimum: **1**

Počet široce vymezených biotopů s výskytem taxonu: **1**

Počet široce vymezených biotopů, v nichž má taxon optimum: **1**



© Dana Michalopová

Ohrožení a ochrana

Červený seznam 2017 (národní kategorie ohrožení): **taxon není zařazen do Červeného seznamu**

Červený seznam 2017 (kategorie ohrožení IUCN): **LC(NA) - málo dotčený (taxon není zařazen do Červeného seznamu)**

Zákonná ochrana: **taxon není zákonem chráněný**