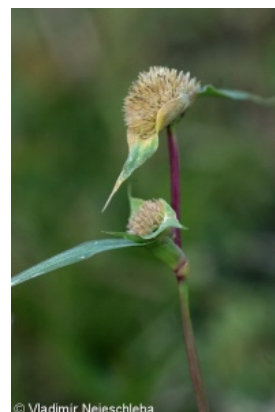
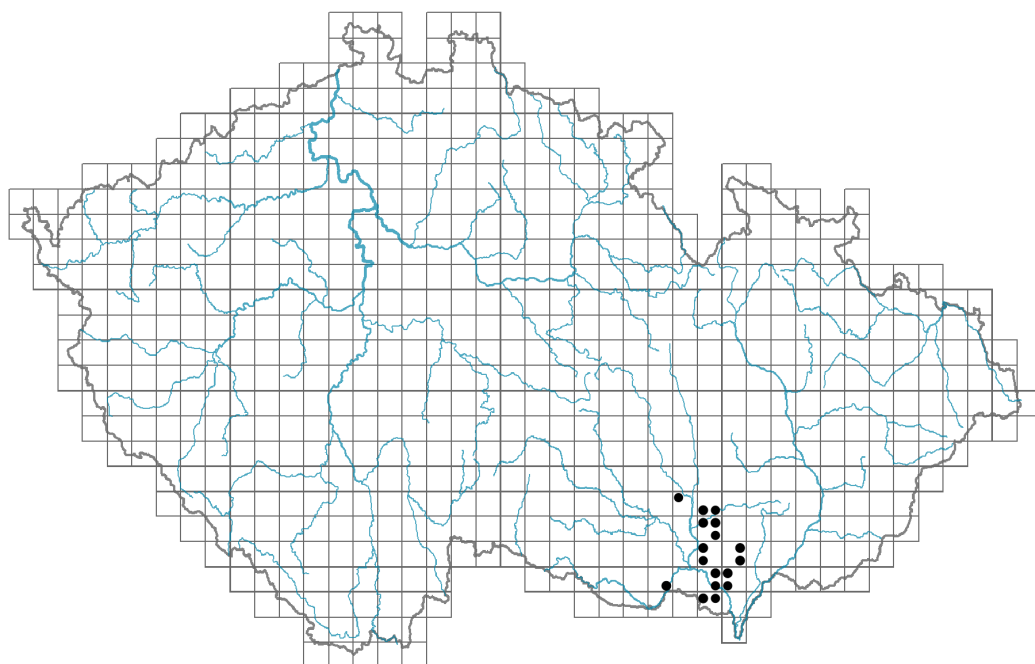


Crypsis aculeata

Rozšíření



© Vladimír Nejšchleba

Informace k mapě

● revidovaný údaj

○ nerevidovaný údaj

V mapě se nezobrazují záznamy bez uvedených souřadnic a záznamy označené jako chybné nebo pochybné.



© Dana Michalová

Habitus a typ růstu

Výška [m]: **0,03-0,3**

Růstová forma: **jednoletá bylina**

Životní forma: **terofyt**

List

Přítomnost a přeměna listu: **listy přítomny, nejsou přeměněné**

Uspořádání listů na stonku (fylotaxe): **střídavé**

Tvar listu: **jednoduchý - celistvý**

Palisty: **chybějí**

Řapík: **chybí**

Květ

Doba kvetení [měsíc]: **červenec-září**

Barva květu: **zelená**

Květní obaly: **redukované**

Srůst koruny/okvětí: **redukované**

Typ květenství: **hlávka klásků**

Plod, semeno a šíření

Typ plodu: **suchý plod - obilka**

Barva plodu: **hnědá**

Jednotka šíření (diaspora): **plod, plodenství nebo jeho část**

Strategie šíření: **Allium (převážně autochorie)**

Myrmekochorie: **nemyrmekochorní (b)**

Podzemní orgány a klonalita

Typ orgánu klonálního růstu: **epigeogenní oddenek**

Volně šířitelné klonální potomstvo: **chybí**

Délka života prýtu (cyklicita): **prýt převážně monocyklický**

Hlavní kořen: **chybí**

Vytrvalost orgánu klonálního růstu [rok]: **1**

Počet klonálních potomků: **6**

Banka pupenů

Počet pupenů na prýt na povrchu půdy bez pupenů na kořenech: **15**

Počet pupenů na prýt v hloubce 0-10 cm bez pupenů na kořenech: **0**

Počet pupenů na prýt v hloubce více než 10 cm bez pupenů na kořenech: **0**

Velikost podzemní banky pupenů bez pupenů na kořenech: **15**

Hloubka podzemní banky pupenů bez pupenů na kořenech [cm]: **1**

Počet pupenů na prýt na povrchu půdy včetně pupenů na kořenech: **15**

Počet pupenů na prýt v hloubce 0-10 cm včetně pupenů na kořenech: **0**

Počet pupenů na prýt v hloubce více než 10 cm včetně pupenů na kořenech: **0**

Velikost podzemní banky pupenů včetně pupenů na kořenech: **15**

Hloubka podzemní banky pupenů včetně pupenů na kořenech [cm]: **1**

Způsob výživy

Parazitismus a mykoheterotrofie: **autotrofní**

Masožravost: **rostlina není masožravá**

Symbiotická fixace dusíku: **bez symbiontů fixujících dusík**

Karyologie

Počet chromozomů (2n): **18**

Stupeň ploidie (x): **2**

2C velikost genomu [Mbp]: **1399,98**

1Cx monoploidní velikost genomu [Mbp]: **699,99**

Genomický obsah GC bazí: **46.6 %**

Původ taxonu

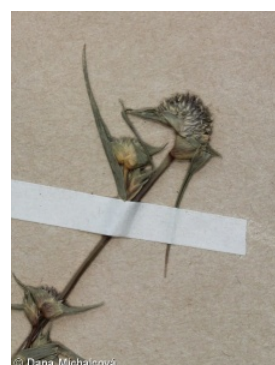
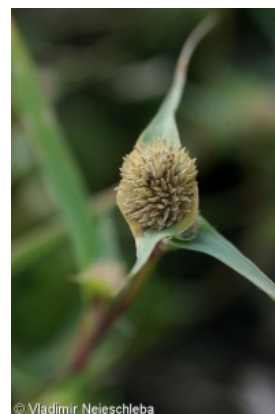
Původnost v ČR: **původní**

Ekologické indikační hodnoty

Ellenbergovské indikační hodnoty

Indikační hodnota pro světlo: **9 - rostlina plně osvětlených míst, nevyskytující se při méně než 50 % rozptýleného záření dopadajícího na volnou plochu**

Indikační hodnota pro teplotu: **8 - přechod mezi hodnotami 7 a 9**



Indikační hodnota pro vlhkost: **7 - indikátor vlhka, vázaný na vodu dobře zásobené, ale ne mokré půdy**

Indikační hodnota pro reakci: **7 - indikátor mírně kyselých až bazických podmínek, nikdy se nevyskytující v silně kyselých podmínkách**

Indikační hodnota pro živiny: **7 - častější výskyt na živinami bohatých než na průměrných místech a jen výjimečně na chudších místech**

Indikační hodnota pro salinitu: **9 - euhalinní až hypersalinní, na půdách s hodně velkým, v suchých obdobích extrémně velkým obsahem solí**

Stanoviště a sociologie

Výskyt v biotopech

4 Mokřadní a pobřežní bylinná vegetace

4B Slanomilné rákosiny a ostricové porosty: **1 - vzácný výskyt**

10 Vegetace slanisk

10G Kontinentální vegetace jednoletých halofilních trav: **3 - dominanta**

10H Vnitrozemská vegetace sukulentních halofytů: **1 - vzácný výskyt**

10I Vnitrozemské slané louky: **2 - optimum**

Vazba na lesní prostředí

Vazba na lesní prostředí v termofytiku: **0 - taxon se v českých lesích spontánně nevyskytuje**

Vazba na lesní prostředí v mezofytiku a oreofytiku: **0 - taxon se v českých lesích spontánně nevyskytuje**

Diagnostický taxon

Diagnostický taxon tříd: [TA *Crypsietea aculeatae*](#)

Diagnostický taxon svazů: [TAA *Cypero-Spergularion salinae*](#), [TCA *Puccinellion limosae*](#)

Diagnostický taxon asociací: [TAA01 *Crypsietum aculeatae*](#), [TAA02 *Heleochoëtum schoenoidis*](#), [TCA01 *Puccinellietum limosae*](#)

Konstantní taxon

Konstantní taxon tříd: [TA *Crypsietea aculeatae*](#)

Konstantní taxon svazů: [TAA *Cypero-Spergularion salinae*](#)

Konstantní taxon asociací: [TAA01 *Crypsietum aculeatae*](#)

Dominantní taxon

Dominantní taxon asociací: [TAA01 *Crypsietum aculeatae*](#)

Indexy ekologické specializace

Index ekologické specializace ve všech vegetačních typech: **6.4**

Index ekologické specializace v nelesní vegetaci: **6**

Rozšíření a hojnost

Výškový stupeň v ČR: **nížiny**

Frekvence výskytu v základních polích a kvadrantech síťového mapování: 9

taxon.data.freq_in_quad: 19

Hojnost ve fytocenologických snímcích z ČR

Frekvence výskytu ve fytocenologických snímcích: **0 %**

Frekvence výskytu ve fytocenologických snímcích s pokryvností nad 5 %: **53.3 %**

Frekvence výskytu ve fytocenologických snímcích s pokryvností nad 25 %: **53.3 %**

Frekvence výskytu ve fytocenologických snímcích s pokryvností nad 50 %: **53.3 %**

Průměrná procentická pokryvnost ve fytocenologických snímcích: **42.9 %**

Maximální procentická pokryvnost ve fytocenologických snímcích: **88 %**

Počet biotopů s výskytem taxonu v ČR

Počet úzce vymezených biotopů s výskytem taxonu: **4**

Počet úzce vymezených biotopů, v nichž má taxon optimum: **2**

Počet široce vymezených biotopů s výskytem taxonu: **2**

Počet široce vymezených biotopů, v nichž má taxon optimum: **1**

Ohrožení a ochrana

Červený seznam 2017 (národní kategorie ohrožení): **C1t - kriticky ohrožený taxon, ustupující**

Červený seznam 2017 (kategorie ohrožení IUCN): **CR - kriticky ohrožený**

Zákonná ochrana: **kriticky ohrožený taxon**