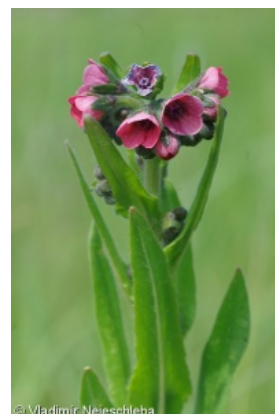
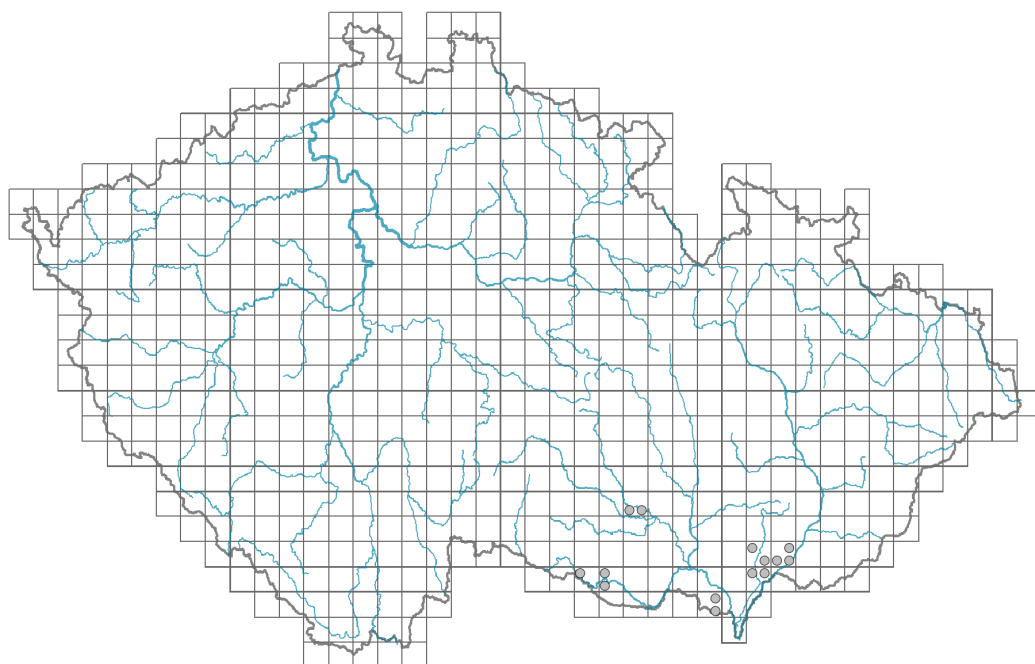


Cynoglossum montanum

Rozšíření



Informace k mapě

● revidovaný údaj

○ nerevidovaný údaj

V mapě se nezobrazují záznamy bez uvedených souřadnic a záznamy označené jako chybné nebo pochybné.

Habitus a typ růstu

Výška [m]: **0,4-0,9**

Růstová forma: **monokarpická vytrvalá neklonální bylina**

Životní forma: **hemikryptofyt**

List

Přítomnost a přeměna listu: **listy přítomny, nejsou přeměněné**

Uspořádání listů na stonku (fylofaxe): **střídavé, v přízemní růžici**

Tvar listu: **jednoduchý - celistvý**

Palisty: **chybějí**

Řapík: **přítomen i chybí**

Květ

Doba kvetení [měsíc]: **květen-červenec**

Barva květu: **růžová, fialová**

Symetrie květu: **aktinomorfní (dvě a více rovin souměrnosti)**

Květní obaly: **kalich a koruna**

Srůst koruny/okvětí: **srostlé**

Tvar srostlé koruny nebo srostlého okvětí: **nálevkovitá**

Srůst kalicha: **srostlý na bázi**

Typ květenství: **vijan**



Plod, semeno a šíření

Typ plodu: **suchý plod - tvrdka**

Barva plodu: **hnědá, šedá**

Jednotka šíření (diaspora): **plod, plodenství nebo jeho část**

Strategie šíření: **Bidens (převážně autochorie a epizoochorie)**

Myrmekochorie: **nemyrmekochorní (b)**

Způsob výživy

Parazitismus a mykoheterotrofie: **autotrofní**

Masožravost: **rostlina není masožravá**

Symbiotická fixace dusíku: **bez symbiontů fixujících dusík**

Původ taxonu

Původnost v ČR: **původní**

Ekologické indikační hodnoty

Ellenbergovské indikační hodnoty

Indikační hodnota pro světlo: **7 - rostlina částečně světlých míst, většinou rostoucí na plném světle, ale také ve stínu do 30 % rozptýleného záření dopadajícího na volnou plochu**

Indikační hodnota pro teplotu: **7 - indikátor tepla, vyskytující se v relativně teplých nížinách**

Indikační hodnota pro vlhkost: **3 - taxon chybějící na vlhkých půdách**

Indikační hodnota pro reakci: **4 - přechod mezi hodnotami 3 a 5**

Indikační hodnota pro živiny: **3 - častější výskyt na živinami chudých místech než na průměrných místech, výjimečně na bohatších místech**

Indikační hodnota pro salinitu: **0 - netolerantní k solím, glykofyt**

Stanoviště a sociologie

Výskyt v biotopech

1 Vegetace skal, sutí a zdí

1B Silikátové skály a droliny: **2 - optimum**

8 Suché trávníky

8F Teplomilná vegetace lesních lemů: **2 - optimum**

11 Vřesoviště a křoviny

11L Vysoké mezofilní a xerofilní křoviny: **2 - optimum**

11N Nízké xerofilní křoviny: **1 - vzácný výskyt**

12 Lesy

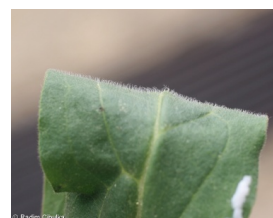
12D Suťové lesy: **1 - vzácný výskyt**

12J Acidofilní teplomilné doubravy: **1 - vzácný výskyt**

12W Borové a modřínové kultury: **1 - vzácný výskyt**

13 Antropogenní vegetace

13D Vytrvalá teplomilná ruderalní vegetace: **1 - vzácný výskyt**



13E Vytrvalá nitrofilní bylinná vegetace mezických stanovišť: **1 - vzácný výskyt**

Vazba na lesní prostředí

Vazba na lesní prostředí v termofytiku: **0 - taxon se v českých lesích spontánně nevyskytuje**

Vazba na lesní prostředí v mezofytiku a oreofytiku: **0 - taxon se v českých lesích spontánně nevyskytuje**

Kolonizační schopnost

Index kolonizační úspěšnosti v sukcesních stadiích (ICS): **1**

Rozšíření a hojnost

Výškový stupeň v ČR: **nížiny, pahorkatiny**

Frekvence výskytu v základních polích a kvadrantech síťového mapování: 7

taxon.data.freq_in_quad: 14

Počet biotopů s výskytem taxonu v ČR

Počet úzce vymezených biotopů s výskytem taxonu: **9**

Počet úzce vymezených biotopů, v nichž má taxon optimum: **3**

Počet široce vymezených biotopů s výskytem taxonu: **5**

Počet široce vymezených biotopů, v nichž má taxon optimum: **3**

Ohrožení a ochrana

Červený seznam 2017 (národní kategorie ohrožení): **C2b - silně ohrožený taxon, vzácný a ustupující**

Červený seznam 2017 (kategorie ohrožení IUCN): **EN - ohrožený**

Zákonná ochrana: **taxon není zákonem chráněný**