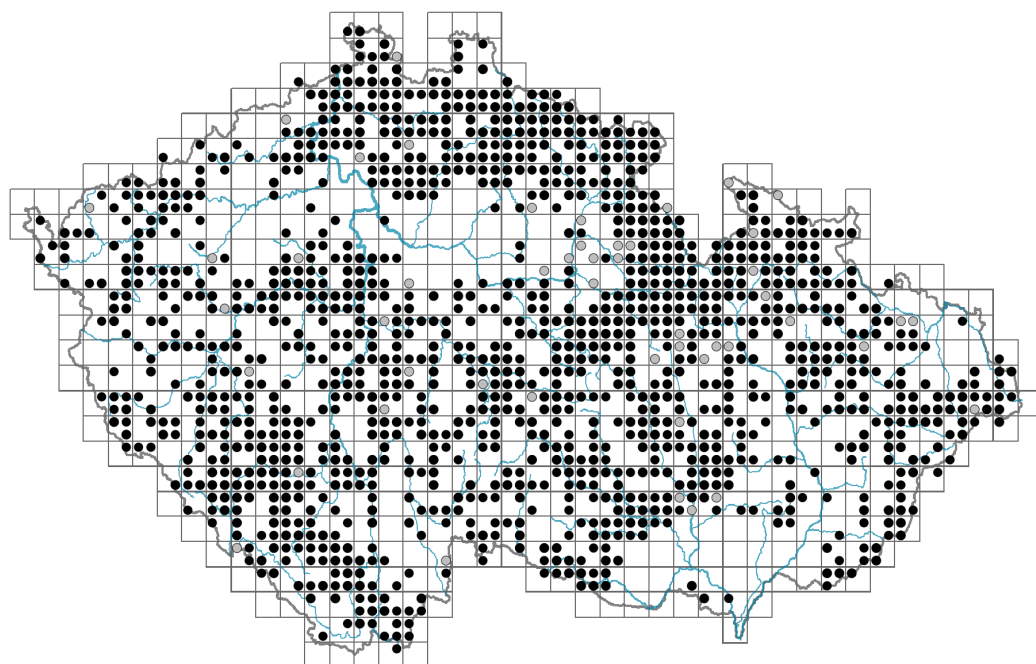


Cystopteris fragilis

Rozšíření



Informace k mapě

● revidovaný údaj

○ nerevidovaný údaj

V mapě se nezobrazují záznamy bez uvedených souřadnic a záznamy označené jako chybné nebo pochybné.



Habitus a typ růstu

Výška [m]: **0,08-0,25**

Růstová forma: **klonální bylina**

Životní forma: **hemikryptofyt**

Životní strategie: **CS - kompetitor/stres tolerátor**

Životní strategie (Pierceho metoda podle vlastností listů): **R/CR**

Životní strategie (Pierceho metoda, C-skóre): **31.1 %**

Životní strategie (Pierceho metoda, S-skóre): **0 %**

Životní strategie (Pierceho metoda, R-skóre): **68.9 %**



List

Přítomnost a přeměna listu: **listy přítomny, nejsou přeměněné**

Uspořádání listů na stonku (fylotaxe): **v přízemní růžici**

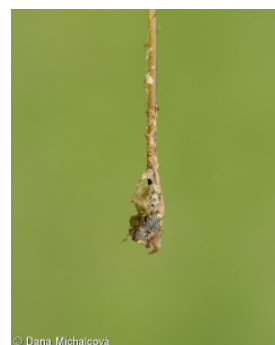
Tvar listu: **složený - lichozpeřený**

Palisty: **chybějí**

Řapík: **přítomen**

Vytrvalost listů: **letní**

Anatomie listů: **hygromorfní**



Květ

Doba kvetení [měsíc]: **červen-srpen**

Diklinie: **synecický**

Plod, semeno a šíření

Způsob rozmnožování: **výhradně semeny/sporami**

Jednotka šíření (diaspora): **spora**

Strategie šíření: **Lycopodium (převážně anemochorie)**

Myrmekochorie: **nemyrmekochorní (b)**

Podzemní orgány a klonalita

Stonková metamorfóza: **oddenek**

Zásobní orgán: **oddenek**

Typ orgánu klonálního růstu: **epigeogenní oddenek**

Volně šířitelné klonální potomstvo: **chybí**

Hlavní kořen: **chybí**

Vytrvalost orgánu klonálního růstu [rok]: **4**

Počet klonálních potomků: **0,5**

Vzdálenost klonálního šíření [m]: **0,01**

Klonální index: **2**

Banka pupenů

Počet pupenů na prýt na povrchu půdy bez pupenů na kořenech: **3**

Počet pupenů na prýt v hloubce 0-10 cm bez pupenů na kořenech: **15**

Počet pupenů na prýt v hloubce více než 10 cm bez pupenů na kořenech: **0**

Velikost podzemní banky pupenů bez pupenů na kořenech: **18**

Hloubka podzemní banky pupenů bez pupenů na kořenech [cm]: **4**

Počet pupenů na prýt na povrchu půdy včetně pupenů na kořenech: **3**

Počet pupenů na prýt v hloubce 0-10 cm včetně pupenů na kořenech: **15**

Počet pupenů na prýt v hloubce více než 10 cm včetně pupenů na kořenech: **0**

Velikost podzemní banky pupenů včetně pupenů na kořenech: **18**

Hloubka podzemní banky pupenů včetně pupenů na kořenech [cm]: **4**

Způsob výživy

Parazitismus a mykoheterotrofie: **autotrofní**

Masožravost: **rostlina není masožravá**

Symbiotická fixace dusíku: **bez symbiontů fixujících dusík**

Karyologie

Počet chromozomů (2n): **168**

Stupeň ploidie (x): **4**

2C velikost genomu [Mbp]: **12791,26**

1Cx monoploidní velikost genomu [Mbp]: **3197,82**

Genomický obsah GC bazí: **44.6 %**

Původ taxonu

Původnost v ČR: **původní**

Ekologické indikační hodnoty

Ellenbergovské indikační hodnoty

Indikační hodnota pro světlo: **5x** - rostlina polostinných míst, výjimečně rostoucí na plném světle, ale většinou při více než 10 % rozptýleného záření dopadajícího na volnou plochu (generalista)

Indikační hodnota pro teplotu: **5** - indikátor mírného tepla, vyskytující se od nížin do horského stupně, hlavně v submontánně-temperátních oblastech

Indikační hodnota pro vlhkost: **6** - přechod mezi hodnotami 5 a 7

Indikační hodnota pro reakci: **6** - přechod mezi hodnotami 5 a 7

Indikační hodnota pro živiny: **5** - výskyt na mírně živinami bohatých místech, méně často na chudších nebo bohatších místech

Indikační hodnota pro salinitu: **0** - netolerantní k solím, glykofyt

Indikační hodnoty pro disturbanci

Indikační hodnota pro frekvenci disturbance celého porostu: **-1,75**

Indikační hodnota pro frekvenci disturbance bylinného patra: **-1,17**

Indikační hodnota pro intenzitu disturbance celého porostu: **0,17**

Indikační hodnota pro intenzitu disturbance bylinného patra: **0,11**

Indikační hodnota pro disturbanci celého porostu (strukturní index): **0,44**

Indikační hodnota pro disturbanci bylinného patra (strukturní index): **0,26**

Stanoviště a sociologie

Výskyt v biotopech

1 Vegetace skal, sutí a zdí

1A Vápnité skály: **2 - optimum**

1B Silikátové skály a droliny: **2 - optimum**

1C Zdi: **2 - optimum**

1D Pohyblivé vápnité sutě: **1 - vzácný výskyt**

2 Vegetace alpínských a subalpínských trávníků

2B Subalpínská vysokobylinná vegetace: **1 - vzácný výskyt**

5 Vegetace pramenišť a rašelinišť

5A Pěnovcová prameniště: **1 - vzácný výskyt**

5B Nížinná až horská prameniště bez tvorby pěnovců: **1 - vzácný výskyt**

8 Suché trávníky

8A Hercynské suché trávníky skalních výchozů: **1 - vzácný výskyt**

8B Submediteránní suché trávníky skalních výchozů: **1 - vzácný výskyt**

8F Teplomilná vegetace lesních lemů: **1 - vzácný výskyt**

11 Vřesoviště a křoviny

11A Suchá nížinná až subalpínská vřesoviště: **1 - vzácný výskyt**

11D Kosodřevina: **1 - vzácný výskyt**

11H Subalpínské listnaté křoviny: **1 - vzácný výskyt**

11L Vysoké mezofilní a xerofilní křoviny: **1 - vzácný výskyt**

11R Křoviny a pionýrské lesíky lesních pasek: **1 - vzácný výskyt**

12 Lesy

12B Lužní lesy: **1 - vzácný výskyt**

12C Dubohabřiny: **1 - vzácný výskyt**

12D Suťové lesy: **2 - optimum**

12E Květnaté bučiny: **1 - vzácný výskyt**

12F Vápnomilné bučiny: **1 - vzácný výskyt**

12G Acidofilní bučiny: **1 - vzácný výskyt**

12K Acidofilní doubravy: **1 - vzácný výskyt**

12L Boreokontinentální bory: **1 - vzácný výskyt**

12R Acidofilní smrčiny: **1 - vzácný výskyt**

12S Vysokobylinné smrčiny: **1 - vzácný výskyt**

12T Akátiny: **1 - vzácný výskyt**

12W Borové a modřínové kultury: **1 - vzácný výskyt**

13 Antropogenní vegetace

13E Vytrvalá nitrofilní bylinná vegetace mezických stanovišť: **1 - vzácný výskyt**

13F Bylinná vegetace lesních pasek a ostružiníkové křoviny: **1 - vzácný výskyt**

Vazba na lesní prostředí

Vazba na lesní prostředí v termofytiku: **2.1 - taxon se vyskytuje v lese i v nelesní vegetaci**

Vazba na lesní prostředí v mezofytiku a oreofytiku: **2.1 - taxon se vyskytuje v lese i v nelesní vegetaci**

Diagnostický taxon

Diagnostický taxon tříd: [SA *Asplenietea trichomanis*](#)

Diagnostický taxon svazů: [SAA *Cystopteridion*](#)

Diagnostický taxon asociací: [ACA02 *Saxifrago paniculatae-Agrostietum alpinae*](#),
[SAA01 *Cystopteridetum fragilis*](#), [SAA02 *Asplenietum rutae-murario-trichomanis*](#),
[SAC02 *Festuco pallentis-Saxifragetum rosaceae*](#), [SCA01 *Gymnocarpietum robertiani*](#)

Konstantní taxon

Konstantní taxon svazů: [SAA *Cystopteridion*](#)

Konstantní taxon asociací: [ACA02 *Saxifrago paniculatae-Agrostietum alpinae*](#),
[SAA01 *Cystopteridetum fragilis*](#), [SAC02 *Festuco pallentis-Saxifragetum rosaceae*](#)

Dominantní taxon

Dominantní taxon asociací: [SAA01 *Cystopteridetum fragilis*](#)

Indexy ekologické specializace

Index ekologické specializace ve všech vegetačních typech: **4.4**

Index ekologické specializace v nelesní vegetaci: **3.6**

Index ekologické specializace v lesní vegetaci: **5.8**

Kolonizační schopnost

Index kolonizační úspěšnosti v sukcesních stádiích (ICS): **2**

Index kolonizačního potenciálu (ICP): **2**

Optimum sukcesního stáří [roky]: **11**

Rozšíření a hojnost

Floristická zóna: **arktická, boreální, severní temperátní, jižní temperátní, submeridionální, meridionální, subtropická, tropická, australská nebo antarktická**

Floristická oblast: **cirkumpolární**

Rozsah areálu podle gradientu kontinentality: **7**

Výškový stupeň v ČR: **nížiny, pahorkatiny, podhůří, hory, subalpínský stupeň**

Frekvence výskytu v základních polích a kvadrantech síťového mapování: 549

taxon.data.freq_in_quad: 1347

Hojnost ve fytocenologických snímcích z ČR

Frekvence výskytu ve fytocenologických snímcích: **0.6 %**

Frekvence výskytu ve fytocenologických snímcích s pokryvností nad 5 %: **26.7 %**

Frekvence výskytu ve fytocenologických snímcích s pokryvností nad 25 %: **4.2 %**

Frekvence výskytu ve fytocenologických snímcích s pokryvností nad 50 %: **0.5 %**

Průměrná procentická pokryvnost ve fytocenologických snímcích: **5.6 %**

Maximální procentická pokryvnost ve fytocenologických snímcích: **63 %**

Počet biotopů s výskytem taxonu v ČR

Počet úzce vymezených biotopů s výskytem taxonu: **29**

Počet úzce vymezených biotopů, v nichž má taxon optimum: **4**

Počet široce vymezených biotopů s výskytem taxonu: **7**

Počet široce vymezených biotopů, v nichž má taxon optimum: **2**

Ohrožení a ochrana

Červený seznam 2017 (národní kategorie ohrožení): **taxon není zařazen do Červeného seznamu**

Červený seznam 2017 (kategorie ohrožení IUCN): **LC(NA) - málo dotčený (taxon není zařazen do Červeného seznamu)**

Zákonná ochrana: **taxon není zákonem chráněný**