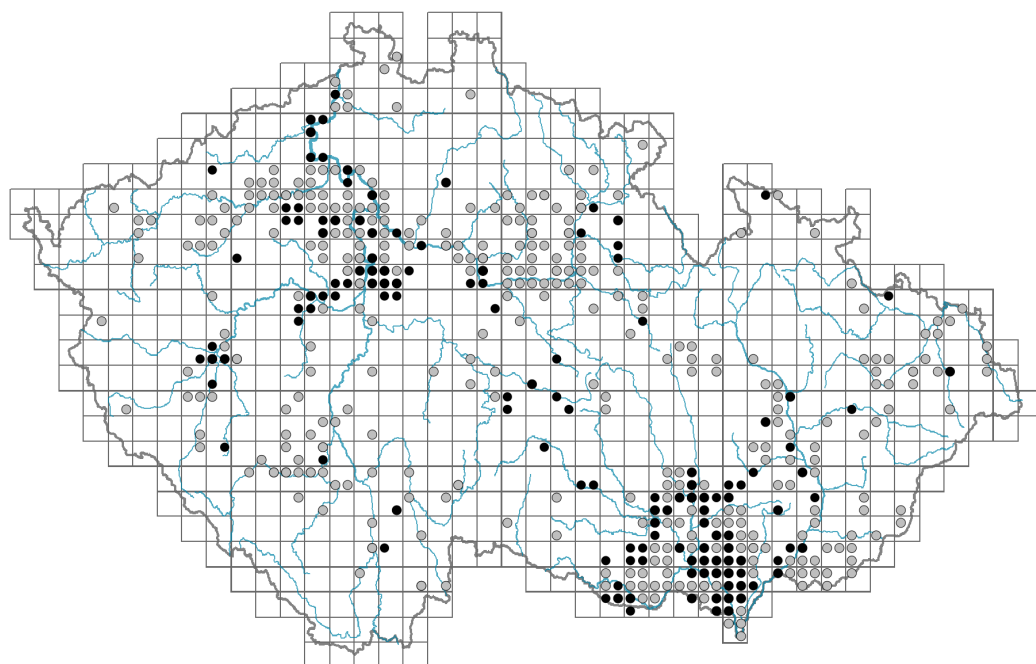


# Datura stramonium

## Rozšíření

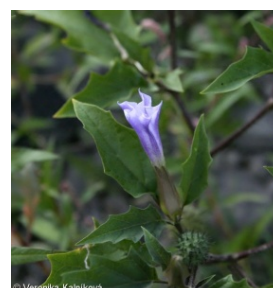


### Informace k mapě

● revidovaný údaj

○ nerevidovaný údaj

V mapě se nezobrazují záznamy bez uvedených souřadnic a záznamy označené jako chybné nebo pochybné.



## Habitus a typ růstu

Výška [m]: **0,3-1,2**

Růstová forma: **jednoletá bylina**

Životní forma: **terofyt**

Životní strategie: **CR - kompetitor/ruderál**

Životní strategie (Pierceho metoda podle vlastností listů): **C/CR**

Životní strategie (Pierceho metoda, C-skóre): **71.3 %**

Životní strategie (Pierceho metoda, S-skóre): **0 %**

Životní strategie (Pierceho metoda, R-skóre): **28.7 %**



## List

Přítomnost a přeměna listu: **listy přítomny, nejsou přeměněné**

Uspořádání listů na stonku (fylofaxe): **střídavé**

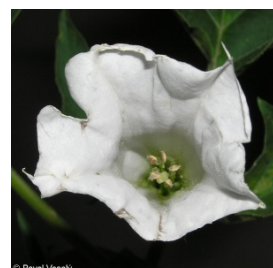
Tvar listu: **jednoduchý - celistvý**

Palisty: **chybějí**

Řapík: **přítomen**

Vytrvalost listů: **letní**

Anatomie listů: **mezomorfní**



## Květ

Doba kvetení [měsíc]: **červenec-září**

Barva květu: **bílá, fialová**  
 Symetrie květu: **aktinomorfní (dvě a více rovin souměrnosti)**  
 Květní obaly: **kalich a koruna**  
 Srůst koruny/okvětí: **srostlé**  
 Tvar srostlé koruny nebo srostlého okvětí: **nálevkovitá**  
 Srůst kalicha: **srostlolupenný**  
 Typ květenství: **květy jednotlivé**  
 Diklinie: **synecický**  
 Způsob generativního rozmnožování: **fakultativní autogamie**  
 Způsob opylení: **entomofilie, autogamie**

## Plod, semeno a šíření

Typ plodu: **suchý plod - tobolka**  
 Barva plodu: **hnědá**  
 Způsob rozmnožování: **výhradně semeny/sporami**  
 Jednotka šíření (diaspora): **semeno**  
 Strategie šíření: **Allium (převážně autochorie)**  
 Myrmekochorie: **nemyrmekochorní (b)**

## Podzemní orgány a klonalita

Délka života prýtu (cyklicita): **prýt převážně monocyklický**  
 Hlavní kořen: **přítomen**

## Banka pupenů

Počet pupenů na prýt na povrchu půdy bez pupenů na kořenech:  
 Počet pupenů na prýt v hloubce 0-10 cm bez pupenů na kořenech:  
 Počet pupenů na prýt v hloubce více než 10 cm bez pupenů na kořenech:  
 Velikost podzemní banky pupenů bez pupenů na kořenech:  
 Hloubka podzemní banky pupenů bez pupenů na kořenech [cm]:  
 Počet pupenů na prýt na povrchu půdy včetně pupenů na kořenech:  
 Počet pupenů na prýt v hloubce 0-10 cm včetně pupenů na kořenech:  
 Počet pupenů na prýt v hloubce více než 10 cm včetně pupenů na kořenech:  
 Velikost podzemní banky pupenů včetně pupenů na kořenech:  
 Hloubka podzemní banky pupenů včetně pupenů na kořenech [cm]:

## Způsob výživy

Parazitismus a mykoheterotrofie: **autotrofní**  
 Masožravost: **rostlina není masožravá**  
 Symbiotická fixace dusíku: **bez symbiontů fixujících dusík**

## Karyologie

Počet chromozomů (2n): **24**  
 Stupeň ploidie (x): **2**  
 2C velikost genomu [Mbp]: **3806,69**  
 1Cx monoploidní velikost genomu [Mbp]: **1903,34**  
 Genomický obsah GC bazí: **42.4 %**



## Původ taxonu

Původnost v ČR: **archeofyt**

Invazní status: **zdomácnělý**

Geografický původ: **Severní Amerika**

## Ekologické indikační hodnoty

### Ellenbergovské indikační hodnoty

Indikační hodnota pro světlo: **8 - rostlina světlých míst, jen výjimečně rostoucí při méně než 40 % rozptýleného záření dopadajícího na volnou plochu**

Indikační hodnota pro teplotu: **7 - indikátor tepla, vyskytující se v relativně teplých nížinách**

Indikační hodnota pro vlhkost: **4 - přechod mezi hodnotami 3 a 5**

Indikační hodnota pro reakci: **7 - indikátor mírně kyselých až bazických podmínek, nikdy se nevyskytující v silně kyselých podmínkách**

Indikační hodnota pro živiny: **8 - výrazný indikátor živin**

Indikační hodnota pro salinitu: **1 - tolerantní k solím, většinou na nepatrně slaných nebo neslaných půdách, ale výjimečně na mírně slaných půdách**

### Indikační hodnoty pro disturbanci

Indikační hodnota pro frekvenci disturbance celého porostu: **0,26**

Indikační hodnota pro frekvenci disturbance bylinného patra: **0,26**

Indikační hodnota pro intenzitu disturbance celého porostu: **0,96**

Indikační hodnota pro intenzitu disturbance bylinného patra: **0,96**

Indikační hodnota pro disturbanci celého porostu (strukturní index): **0,66**

Indikační hodnota pro disturbanci bylinného patra (strukturní index): **0,7**

## Stanoviště a sociologie

### Výskyt v biotopech

#### 13 Antropogenní vegetace

13A Jednoletá ruderalní vegetace: **2 - optimum**

13B Jednoletá vegetace polních plevelů: **2 - optimum**

13D Vyrvalá teplomilná ruderalní vegetace: **1 - vzácný výskyt**

### Vazba na lesní prostředí

Vazba na lesní prostředí v termofytiku: **0 - taxon se v českých lesích spontánně nevyskytuje**

Vazba na lesní prostředí v mezofytiku a oreofytiku: **0 - taxon se v českých lesích spontánně nevyskytuje**

### Diagnostický taxon

Diagnostický taxon asociací: **XBG12 *Ivaetum xanthiifoliae***

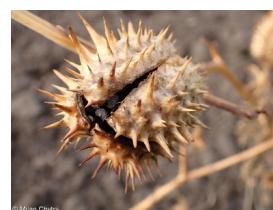
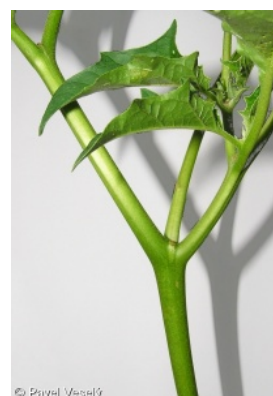
### Indexy ekologické specializace

Index ekologické specializace ve všech vegetačních typech: **5**

Index ekologické specializace v nelesní vegetaci: **4.9**

## Rozšíření a hojnost

Floristická zóna: **subtropická**





Floristická oblast: **Amerika**

Rozsah areálu podle gradientu kontinentality: **8**

Výškový stupeň v ČR: **nížiny, pahorkatiny**

Frekvence výskytu v základních polích a kvadrantech síťového mapování: 254

taxon.data.freq\_in\_quad: 456

Hojnost ve fytocenologických snímcích z ČR

Frekvence výskytu ve fytocenologických snímcích: **0.1 %**

Frekvence výskytu ve fytocenologických snímcích s pokryvností nad 5 %: **16 %**

Frekvence výskytu ve fytocenologických snímcích s pokryvností nad 25 %: **4 %**

Frekvence výskytu ve fytocenologických snímcích s pokryvností nad 50 %: **0 %**

Průměrná procentická pokryvnost ve fytocenologických snímcích: **4.5 %**

Maximální procentická pokryvnost ve fytocenologických snímcích: **38 %**

Počet biotopů s výskytem taxonu v ČR

Počet úzce vymezených biotopů s výskytem taxonu: **3**

Počet úzce vymezených biotopů, v nichž má taxon optimum: **2**

Počet široce vymezených biotopů s výskytem taxonu: **1**

Počet široce vymezených biotopů, v nichž má taxon optimum: **1**

## Ohrožení a ochrana

Červený seznam 2017 (národní kategorie ohrožení): **taxon není zařazen do Červeného seznamu**

Červený seznam 2017 (kategorie ohrožení IUCN): **LC(NA) - málo dotčený (taxon není zařazen do Červeného seznamu)**

Zákonná ochrana: **taxon není zákonem chráněný**

