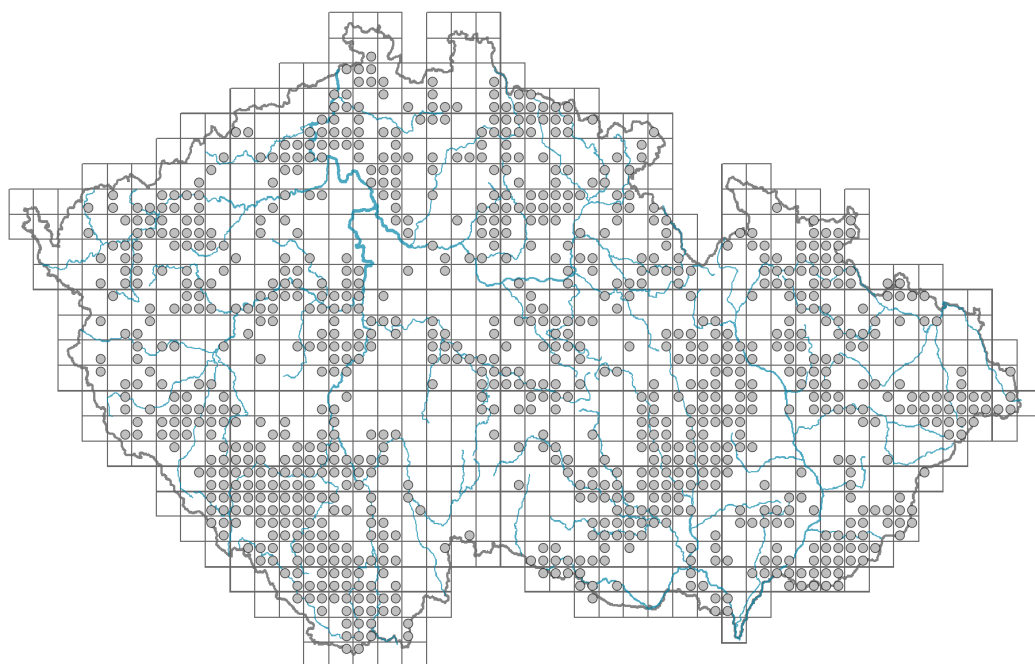


Digitalis grandiflora

Rozšíření



Informace k mapě

● revidovaný údaj

○ nerevidovaný údaj

V mapě se nezobrazují záznamy bez uvedených souřadnic a záznamy označené jako chybné nebo pochybné.

Habitus a typ růstu

Výška [m]: **0,4-1**

Růstová forma: **polykarpická vytrvalá neklonální bylina**

Životní forma: **hemikryptofyt**

Životní strategie: **C - kompetitor**

Životní strategie (Pierceho metoda podle vlastností listů): **C/CR**

Životní strategie (Pierceho metoda, C-skóre): **60.1 %**

Životní strategie (Pierceho metoda, S-skóre): **7.6 %**

Životní strategie (Pierceho metoda, R-skóre): **32.3 %**

List

Přítomnost a přeměna listu: **listy přítomny, nejsou přeměněné**

Uspořádání listů na stonku (fylotaxe): **střídavé, v přízemní růžici**

Tvar listu: **jednoduchý - celistvý**

Palisty: **chybějí**

Řapík: **přítomen i chybí**

Vytrvalost listů: **letní**

Anatomie listů: **mezomorfni**



Květ

Doba kvetení [měsíc]: **červen-srpen**

Fáze kvetení: **7 Ligustrum vulgare-Stachys sylvatica (konec časného léta)**

Barva květu: **žlutá**

Symetrie květu: **zygomorfní (jedna rovina souměrnosti)**

Květní obaly: **kalich a koruna**

Srůst koruny/okvětí: **srostlé**

Tvar srostlé koruny nebo srostlého okvětí: **zvonkovitá**

Srůst kalicha: **srostlolupenný**

Typ květenství: **hrozen**

Diklinie: **synecický, gynodiecický**

Způsob generativního rozmnožování: **alogamie autoinkompatibilita**

Způsob opylení: **entomofilie**



Plod, semeno a šíření

Typ plodu: **suchý plod - tobolka**

Barva plodu: **hnědá**

Způsob rozmnožování: **semeny/sporami a vegetativně**

Jednotka šíření (diaspora): **semeno**

Strategie šíření: **Allium (převážně autochorie)**

Myrmekochorie: **nemyrmekochorní (b) nv**

Podzemní orgány a klonalita

Stonková metamorfóza: **pleiokorm podobný oddenku**

Kořenová metamorfóza: **kořenový výběžek**

Zásobní orgán: **pleiokorm podobný oddenku**

Délka života prýtu (cyklicita): **prýt převážně dicyklický nebo polycyklický**

Typ větvení orgánu klonálního růstu stonkového původu: **sympodiální**

Hlavní kořen: **přítomen**

Umístění pupenů na kořenech: **hlavní kořen**

Role pupenů na kořenech v životním cyklu rostliny: **regenerativní**

Banka pupenů

Počet pupenů na prýt na povrchu půdy bez pupenů na kořenech: **5**

Počet pupenů na prýt v hloubce 0-10 cm bez pupenů na kořenech: **15**

Počet pupenů na prýt v hloubce více než 10 cm bez pupenů na kořenech: **0**

Velikost podzemní banky pupenů bez pupenů na kořenech: **20**

Hloubka podzemní banky pupenů bez pupenů na kořenech [cm]: **4**

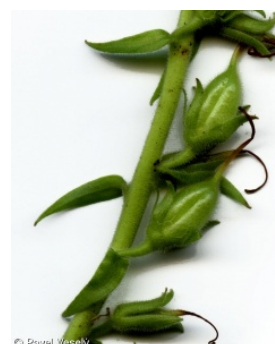
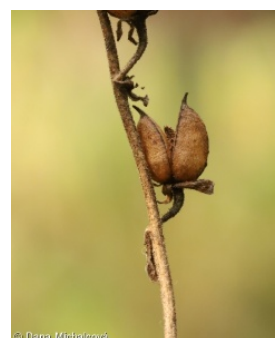
Počet pupenů na prýt na povrchu půdy včetně pupenů na kořenech: **5**

Počet pupenů na prýt v hloubce 0-10 cm včetně pupenů na kořenech: **18**

Počet pupenů na prýt v hloubce více než 10 cm včetně pupenů na kořenech: **15**

Velikost podzemní banky pupenů včetně pupenů na kořenech: **38**

Hloubka podzemní banky pupenů včetně pupenů na kořenech [cm]: **8**



Způsob výživy

Parazitismus a mykoheterotrofie: **autotrofní**

Masožravost: **rostlina není masožravá**

Symbiotická fixace dusíku: **bez symbiontů fixujících dusík**

Karyologie

Počet chromozomů (2n): **56**

Stupeň ploidie (x): **2**

2C velikost genomu [Mbp]: **2204,26**

1Cx monoploidní velikost genomu [Mbp]: **1102,13**

Genomický obsah GC bazí: **41.6 %**

Původ taxonu

Původnost v ČR: **původní**

Ekologické indikační hodnoty

Ellenbergovské indikační hodnoty

Indikační hodnota pro světlo: **6 - výskyt vzácně při méně než 20 % rozptýleného záření dopadajícího na volnou plochu**

Indikační hodnota pro teplotu: **5 - indikátor mírného tepla, vyskytující se od nížin do horského stupně, hlavně v submontánně-temperátních oblastech**

Indikační hodnota pro vlhkost: **5 - indikátor čerstvých půd, vázaný na půdy s průměrnou vlhostí, chybí na vlhkých a často vysychajících půdách**

Indikační hodnota pro reakci: **6 - přechod mezi hodnotami 5 a 7**

Indikační hodnota pro živiny: **5 - výskyt na mírně živinami bohatých místech, méně často na chudších nebo bohatších místech**

Indikační hodnota pro salinitu: **0 - netolerantní k solím, glykofyt**

Indikační hodnoty pro disturbanci

Indikační hodnota pro frekvenci disturbance celého porostu: **-1,87**

Indikační hodnota pro frekvenci disturbance bylinného patra: **-0,73**

Indikační hodnota pro intenzitu disturbance celého porostu: **0,22**

Indikační hodnota pro intenzitu disturbance bylinného patra: **0,09**

Indikační hodnota pro disturbanci celého porostu (strukturní index): **0,13**

Indikační hodnota pro disturbanci bylinného patra (strukturní index): **0,2**

Stanoviště a sociologie

Výskyt v biotopech

1 Vegetace skal, sutí a zdí

1A Vápnité skály: **1 - vzácný výskyt**

1B Silikátové skály a droliny: **1 - vzácný výskyt**

2 Vegetace alpských a subalpských trávníků

2B Subalpínská vysokobylinná vegetace: **2 - optimum**

7 Acidofilní trávníky

7A Subalpínské a horské acidofilní trávníky: **1 - vzácný výskyt**

8 Suché trávníky

8A Hercynské suché trávníky skalních výchozů: **1 - vzácný výskyt**

8B Submediteránní suché trávníky skalních výchozů: **1 - vzácný výskyt**

8F Teplomilná vegetace lesních lemů: **2 - optimum**

11 Vřesoviště a křoviny



11A Suchá nížinná až subalpínská vřesoviště: **1 - vzácný výskyt**

11H Subalpínské listnaté křoviny: **1 - vzácný výskyt**

11N Nízké xerofilní křoviny: **1 - vzácný výskyt**

12 Lesy

12C Dubohabřiny: **1 - vzácný výskyt**

12D Suťové lesy: **1 - vzácný výskyt**

12E Květnaté bučiny: **1 - vzácný výskyt**

12F Vápnomilné bučiny: **2 - optimum**

12G Acidofilní bučiny: **1 - vzácný výskyt**

12H Perialpidské bazofilní teplomilné doubravy: **1 - vzácný výskyt**

12I Subkontinentální teplomilné doubravy: **1 - vzácný výskyt**

12J Acidofilní teplomilné doubravy: **2 - optimum**

12K Acidofilní doubravy: **1 - vzácný výskyt**

12L Boreokontinentální bory: **1 - vzácný výskyt**

12V Smrkové kultury: **1 - vzácný výskyt**

12W Borové a modřínové kultury: **1 - vzácný výskyt**

13 Antropogenní vegetace

13F Bylinná vegetace lesních pasek a ostružiníkové křoviny: **2 - optimum**

Vazba na lesní prostředí

Vazba na lesní prostředí v termofytiku: **1.2 - taxon se vyskytuje hlavně v lesních lemech a na lesních světlinách včetně lesních cest, míst vývrátů, požářišť a pasek**

Vazba na lesní prostředí v mezofytiku a oreofytiku: **1.2 - taxon se vyskytuje hlavně v lesních lemech a na lesních světlinách včetně lesních cest, míst vývrátů, požářišť a pasek**

Diagnostický taxon

Diagnostický taxon tříd: [LC *Quercetea pubescentis*](#)

Diagnostický taxon svazů: [ADB *Calamagrostion arundinaceae*](#), [LCC *Quercion petraeae*](#)

Diagnostický taxon asociací: [ADB01 *Bupleuro longifoliae-Calamagrostietum arundinaceae*](#), [ADD03 *Trollio altissimi-Geranium sylvatici*](#), [ADD04 *Laserpitio archangelicae-Dactylidetum glomeratae*](#), [LCC01 *Sorbo torminalis-Quercetum*](#)

Konstantní taxon

Konstantní taxon svazů: [ADB *Calamagrostion arundinaceae*](#)

Konstantní taxon asociací: [ADB01 *Bupleuro longifoliae-Calamagrostietum arundinaceae*](#), [ADD04 *Laserpitio archangelicae-Dactylidetum glomeratae*](#)

Indexy ekologické specializace

Index ekologické specializace ve všech vegetačních typech: **4.6**

Index ekologické specializace v nelesní vegetaci: **3.6**

Index ekologické specializace v lesní vegetaci: **5**

Kolonizační schopnost

Index kolonizační úspěšnosti v sukcesních stadiích (ICS): **3**

Index kolonizačního potenciálu (ICP): **3**

Optimum sukcesního stáří [roky]: **75**

Rozšíření a hojnost

Floristická zóna: **severní temperátní, jižní temperátní, submeridionální, meridionální**



Floristická oblast: **Evropa**

Míra kontinentality: **6**

Rozsah areálu podle gradientu kontinentality: **3**

Výškový stupeň v ČR: **pahorkatiny, podhůří (subalpínský stupeň)**

Frekvence výskytu v základních polích a kvadrantech síťového mapování: 443

taxon.data.freq_in_quad: 943

Hojnost ve fytocenologických snímcích z ČR

Frekvence výskytu ve fytocenologických snímcích: **0.6 %**

Frekvence výskytu ve fytocenologických snímcích s pokryvností nad 5 %: **5.7 %**

Frekvence výskytu ve fytocenologických snímcích s pokryvností nad 25 %: **0 %**

Frekvence výskytu ve fytocenologických snímcích s pokryvností nad 50 %: **0 %**

Průměrná procentická pokryvnost ve fytocenologických snímcích: **2.6 %**

Maximální procentická pokryvnost ve fytocenologických snímcích: **23 %**

Počet biotopů s výskytem taxonu v ČR

Počet úzce vymezených biotopů s výskytem taxonu: **23**

Počet úzce vymezených biotopů, v nichž má taxon optimum: **5**

Počet široce vymezených biotopů s výskytem taxonu: **7**

Počet široce vymezených biotopů, v nichž má taxon optimum: **4**

Ohrožení a ochrana

Červený seznam 2017 (národní kategorie ohrožení): **taxon není zařazen do Červeného seznamu**

Červený seznam 2017 (kategorie ohrožení IUCN): **LC(NA) - málo dotčený (taxon není zařazen do Červeného seznamu)**

Zákonná ochrana: **taxon není zákonem chráněn**