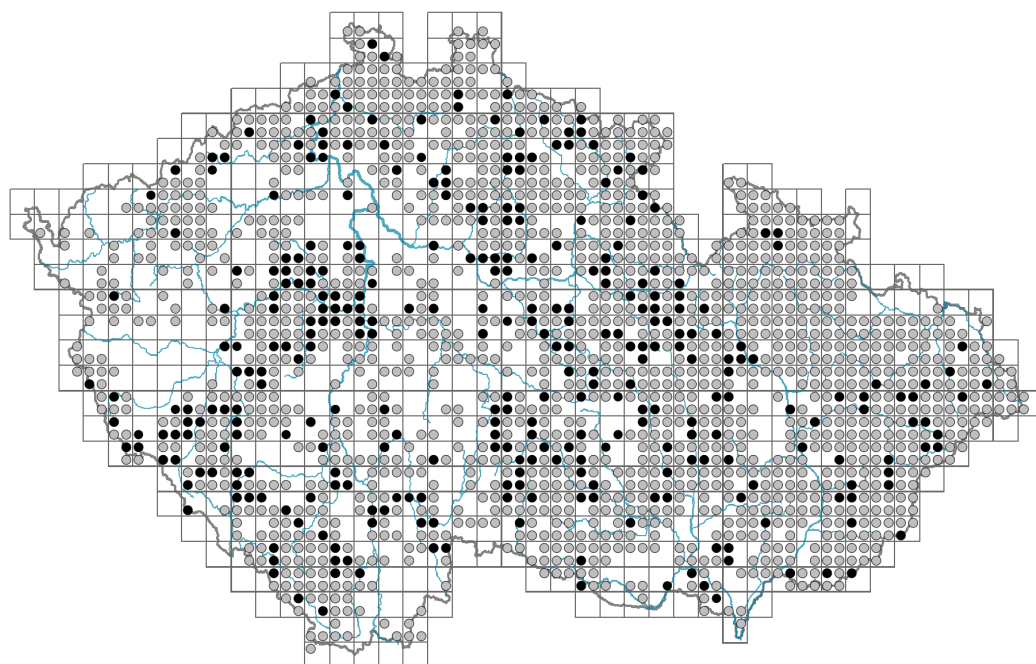


Galium odoratum

Rozšíření



© Pavel Veselý

Informace k mapě

● revidovaný údaj

○ nerevidovaný údaj

V mapě se nezobrazují záznamy bez uvedených souřadnic a záznamy označené jako chybné nebo pochybné.

Habitus a typ růstu

Výška [m]: **0,1-0,4**

Růstová forma: **klonální bylina**

Životní forma: **hemikryptofyt**

Životní strategie: **S - stres tolerátor**

Životní strategie (Pierceho metoda podle vlastností listů): **R/CSR**

Životní strategie (Pierceho metoda, C-skóre): **11.3 %**

Životní strategie (Pierceho metoda, S-skóre): **28.7 %**

Životní strategie (Pierceho metoda, R-skóre): **59.9 %**



© Pavel Veselý



© Aleš Moravský



© Iveta Michalová

List

Přítomnost a přeměna listu: **listy přítomny, nejsou přeměněné**

Uspořádání listů na stonku (fylofaxe): **přeslenité**

Tvar listu: **jednoduchý - celistvý**

Palisty: **přítomny**

Řapík: **chybí**

Vytrvalost listů: **stálezelený**

Anatomie listů: **skleromorfní, mezomorfní**

Květ

Doba kvetení [měsíc]: **květen**

Fáze kvetení: **5 Sorbus aucuparia-Galium odoratum (konec plného jara)**

Barva květu: **bílá**

Symetrie květu: **aktinomorfní (dvě a více rovin souměrnosti)**

Květní obaly: **kalich chybí, koruna přítomna**

Srůst koruny/okvětí: **srostlé**

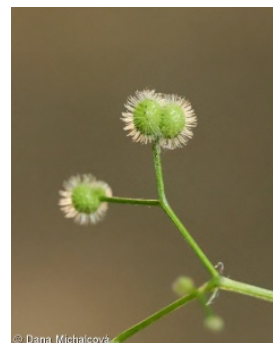
Tvar srostlé koruny nebo srostlého okvětí: **nálevkovitá**

Typ květenství: **vidlan**

Diklinie: **synecický**

Způsob generativního rozmnožování: **smíšená reprodukce**

Způsob opylení: **entomofilie, autogamie**



Plod, semeno a šíření

Typ plodu: **suchý plod - dvounažka**

Barva plodu: **hnědá, černá**

Způsob rozmnožování: **semeny/sporami a vegetativně**

Jednotka šíření (diaspora): **plod, plodenství nebo jeho část**

Strategie šíření: **Bidens (převážně autochorie a epizoochorie)**

Myrmekochorie: **nemyrmekochorní (b)**



© Pavel Veselý



© Pavel Veselý

Podzemní orgány a klonalita

Stonková metamorfóza: **výběžek**

Zásobní orgán: **výběžek**

Typ orgánu klonálního růstu: **hypogeogenní oddenek**

Volně šířitelné klonální potomstvo: **chybí**

Délka života prýtu (cyklicita): **prýt převážně monocyklický**

Typ větvení orgánu klonálního růstu stonkového původu: **sympodiální**

Hlavní kořen: **chybí**

Vytrvalost orgánu klonálního růstu [rok]: **2**

Počet klonálních potomků: **2,7**

Vzdálenost klonálního šíření [m]: **0,2**

Klonální index: **4**

Banka pupenů

Počet pupenů na prýt na povrchu půdy bez pupenů na kořenech: **5**

Počet pupenů na prýt v hloubce 0-10 cm bez pupenů na kořenech: **12**

Počet pupenů na prýt v hloubce více než 10 cm bez pupenů na kořenech: **0**

Velikost podzemní banky pupenů bez pupenů na kořenech: **17**

Hloubka podzemní banky pupenů bez pupenů na kořenech [cm]: **4**

Počet pupenů na prýt na povrchu půdy včetně pupenů na kořenech: **5**

Počet pupenů na prýt v hloubce 0-10 cm včetně pupenů na kořenech: **12**

Počet pupenů na prýt v hloubce více než 10 cm včetně pupenů na kořenech: **0**

Velikost podzemní banky pupenů včetně pupenů na kořenech: **17**

Hloubka podzemní banky pupenů včetně pupenů na kořenech [cm]: **4**

Způsob výživy

Parazitismus a mykoheterotrofie: **autotrofní**

Masožravost: **rostlina není masožravá**

Symbiotická fixace dusíku: **bez symbiontů fixujících dusík**

Karyologie

Počet chromozomů (2n): **44**

Stupeň ploidie (x): **4**

2C velikost genomu [Mbp]: **1290,57**

1Cx monoploidní velikost genomu [Mbp]: **322,64**

Genomický obsah GC bazí: **39.9 %**

Původ taxonu

Původnost v ČR: **původní**

Ekologické indikační hodnoty

Ellenbergovské indikační hodnoty

Indikační hodnota pro světlo: **3 - rostlina stinných míst, vyskytující se při méně než 5 % rozptýleného záření dopadajícího na volnou plochu, ale také na světlejších místech**

Indikační hodnota pro teplotu: **5x - indikátor mírného tepla, vyskytující se od nížin do horského stupně, hlavně v submontánně-temperátních oblastech (generalista)**

Indikační hodnota pro vlhkost: **5 - indikátor čerstvých půd, vázaný na půdy s průměrnou vlhostí, chybí na vlhkých a často vysychajících půdách**

Indikační hodnota pro reakci: **6 - přechod mezi hodnotami 5 a 7**

Indikační hodnota pro živiny: **6 - přechod mezi hodnotami 5 a 7**

Indikační hodnota pro salinitu: **0 - netolerantní k solím, glykofyt**

Indikační hodnoty pro disturbanci

Indikační hodnota pro frekvenci disturbance celého porostu: **-1,97**

Indikační hodnota pro frekvenci disturbance bylinného patra: **-0,7**

Indikační hodnota pro intenzitu disturbance celého porostu: **0,25**

Indikační hodnota pro intenzitu disturbance bylinného patra: **0,07**

Indikační hodnota pro disturbanci celého porostu (strukturní index): **0,08**

Indikační hodnota pro disturbanci bylinného patra (strukturní index): **0,17**

Stanoviště a sociologie

Výskyt v biotopech

1 Vegetace skal, sutí a zdí

1D Pohyblivé vápnité sutě: **1 - vzácný výskyt**

2 Vegetace alpínských a subalpínských trávníků

2B Subalpínská vysokobylinná vegetace: **1 - vzácný výskyt**

4 Mokřadní a pobřežní bylinná vegetace

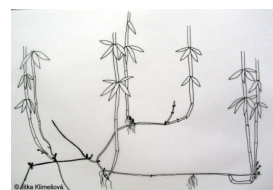
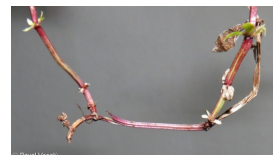
4K Devětsilové lemy horských potoků: **1 - vzácný výskyt**

5 Vegetace pramenišť a rašelinišť

5B Nížinná až horská prameniště bez tvorby pěnovců: **1 - vzácný výskyt**

8 Suché trávníky

8F Teplomilná vegetace lesních lemů: **1 - vzácný výskyt**



11 Vřesoviště a křoviny

11H Subalpínské listnaté křoviny: **1 - vzácný výskyt**11L Vysoké mezofilní a xerofilní křoviny: **1 - vzácný výskyt**11R Křoviny a pionýrské lesíky lesních pasek: **1 - vzácný výskyt**

12 Lesy

12A Mokřadní olšiny: **1 - vzácný výskyt**12B Lužní lesy: **2 - optimum**12C Dubohabřiny: **2 - optimum**12D Suťové lesy: **2 - optimum**12E Květnaté bučiny: **2 - optimum**12F Vápnomilné bučiny: **2 - optimum**12G Acidofilní bučiny: **2 - optimum**12H Perialpidské bazofilní teplomilné doubravy: **1 - vzácný výskyt**12I Subkontinentální teplomilné doubravy: **2 - optimum**12J Acidofilní teplomilné doubravy: **1 - vzácný výskyt**12K Acidofilní doubravy: **1 - vzácný výskyt**12R Acidofilní smrčiny: **1 - vzácný výskyt**12S Vysokobylinné smrčiny: **2 - optimum**12T Akátiny: **1 - vzácný výskyt**12U Lesní kultury nepůvodních listnatých dřevin: **1 - vzácný výskyt**12V Smrkové kultury: **2 - optimum**12W Borové a modřínové kultury: **1 - vzácný výskyt**

13 Antropogenní vegetace

13E Vytrvalá nitrofilní bylinná vegetace mezických stanovišť: **2 - optimum**13F Bylinná vegetace lesních pasek a ostružiníkové křoviny: **2 - optimum**

Vazba na lesní prostředí

Vazba na lesní prostředí v termofytiku: **1.1 - taxon se vyskytuje hlavně v zapojeném lese**Vazba na lesní prostředí v mezofytiku a oreofytiku: **1.1 - taxon se vyskytuje hlavně v zapojeném lese**

Diagnostický taxon

Diagnostický taxon tříd: [LB Carpino-Fagetea](#)Diagnostický taxon svazů: [LBB Carpinion betuli](#), [LBC Fagion sylvaticae](#), [LBF Tilio platyphylli-Acerion](#)Diagnostický taxon asociací: [LBB03 Carici pilosae-Carpinetum betuli](#), [LBC01 Galio odorati-Fagetum sylvaticae](#), [LBC02 Mercuriali perennis-Fagetum sylvaticae](#), [LBC03 Carici pilosae-Fagetum sylvaticae](#), [XDC05 Urtico dioicae-Parietarium officinalis](#)

Konstantní taxon

Konstantní taxon tříd: [LB Carpino-Fagetea](#)Konstantní taxon svazů: [LBB Carpinion betuli](#), [LBC Fagion sylvaticae](#), [LBD Sorbo-Fagion sylvaticae](#), [LBF Tilio platyphylli-Acerion](#)Konstantní taxon asociací: [LBB01 Galio sylvatici-Carpinetum betuli](#), [LBB02 Stellario holostea-Carpinetum betuli](#), [LBB03 Carici pilosae-Carpinetum betuli](#), [LBB04 Primulo veris-Carpinetum betuli](#), [LBC01 Galio odorati-Fagetum sylvaticae](#), [LBC02 Mercuriali perennis-Fagetum sylvaticae](#), [LBC03 Carici pilosae-Fagetum sylvaticae](#), [LBC05 Galio rotundifolii-Abietetum albae](#), [LBD01 Cephalanthero damasonii-Fagetum sylvaticae](#), [LBF01 Aceri-Tilietum](#), [LBF02](#)

Mercuriali perennis-Fraxinetum excelsioris, LBF03 *Arunco dioici-Aceretum pseudoplatani*, XDC01 *Stachyo sylvaticae-Impatientetum noli-tangere*, XDC05 *Urtico dioicae-Parietarietum officinalis*

Dominantní taxon

Dominantní taxon asociací: LBA07 *Fraxino pannonicae-Ulmetum glabrae*, LBB01 *Galio sylvatici-Carpinetum betuli*, LBB02 *Stellario holostae-Carpinetum betuli*, LBB03 *Carici pilosae-Carpinetum betuli*, LBC01 *Galio odorati-Fagetum sylvaticae*, LBC02 *Mercuriali perennis-Fagetum sylvaticae*, LBF01 *Aceri-Tilietum*, LBF02 *Mercuriali perennis-Fraxinetum excelsioris*, XDC01 *Stachyo sylvaticae-Impatientetum noli-tangere*

Indexy ekologické specializace

Index ekologické specializace ve všech vegetačních typech: **5.3**

Index ekologické specializace v nelesní vegetaci: **4.4**

Index ekologické specializace v lesní vegetaci: **5.4**

Kolonizační schopnost

Index kolonizační úspěšnosti v sukcesních stádiích (ICS): **6**

Index kolonizačního potenciálu (ICP): **3**

Optimum sukcesního stáří [roky]: **75**

Rozšíření a hojnost

Floristická zóna: **boreální, severní temperátní, jižní temperátní, submeridionální, meridionální**

Floristická oblast: **Evropa, Asie**

Rozsah areálu podle gradientu kontinuality: **5**

Výškový stupeň v ČR: **nížiny, pahorkatiny, podhůří, hory, subalpínský stupeň**

Frekvence výskytu v základních polích a kvadrantech síťového mapování: **587**

taxon.data.freq_in_quad: **1704**

Hojnost ve fytocenologických snímcích z ČR

Frekvence výskytu ve fytocenologických snímcích: **5.9 %**

Frekvence výskytu ve fytocenologických snímcích s pokryvností nad 5 %: **36.1 %**

Frekvence výskytu ve fytocenologických snímcích s pokryvností nad 25 %: **10.4 %**

Frekvence výskytu ve fytocenologických snímcích s pokryvností nad 50 %: **1.5 %**

Průměrná procentická pokryvnost ve fytocenologických snímcích: **9.3 %**

Maximální procentická pokryvnost ve fytocenologických snímcích: **99 %**

Počet biotopů s výskytem taxonu v ČR

Počet úzce vymezených biotopů s výskytem taxonu: **27**

Počet úzce vymezených biotopů, v nichž má taxon optimum: **11**

Počet široce vymezených biotopů s výskytem taxonu: **8**

Počet široce vymezených biotopů, v nichž má taxon optimum: **2**

Ohrožení a ochrana

Červený seznam 2017 (národní kategorie ohrožení): **taxon není zařazen do Červeného seznamu**

Červený seznam 2017 (kategorie ohrožení IUCN): **LC(NA) - málo dotčený (taxon není zařazen do Červeného seznamu)**

Zákonná ochrana: **taxon není zákonem chráněn**