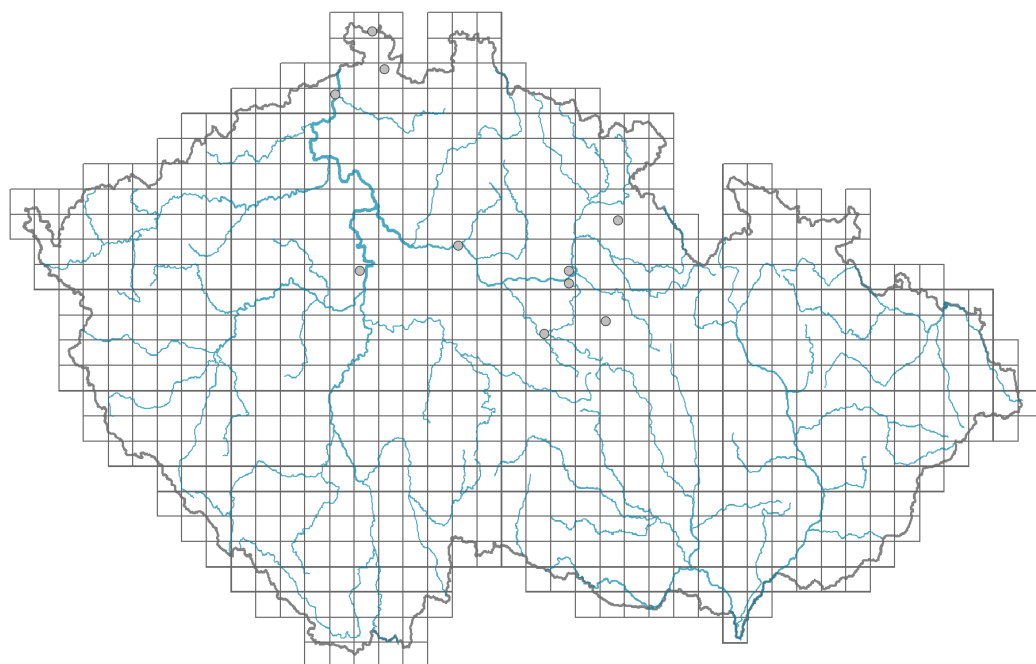


Glebionis segetum

Rozšíření



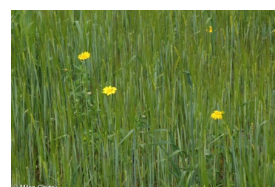
© Milan Chytrý

Informace k mapě

● revidovaný údaj

○ nerevidovaný údaj

V mapě se nezobrazují záznamy bez uvedených souřadnic a záznamy označené jako chybné nebo pochybné.



© Milan Chytrý

Habitus a typ růstu

Výška [m]: **0,3-0,4**

Růstová forma: **jednoletá bylina**

Životní forma: **terofyt**

Životní strategie: **CR - kompetitor/ruderál**

List

Přítomnost a přeměna listu: **listy přítomny, nejsou přeměněné**

Uspořádání listů na stonku (fylotaxe): **střídavé**

Tvar listu: **jednoduchý - peřeně členěný**

Palisty: **chybějí**

Řapík: **přítomen i chybí**

Vytrvalost listů: **letní**

Anatomie listů: **mezomorfni, hygromorfni**

Květ

Doba kvetení [měsíc]: **červen-říjen**

Fáze kvetení: **7 Ligustrum vulgare-Stachys sylvatica (konec časného léta)**

Barva květu: **žlutá**

Symetrie květu: **aktinomorfní (dvě a více rovin souměrnosti), zygomorfní (jedna rovina souměrnosti)**

Květní obaly: **kalich chybí, koruna přítomna**
Srůst koruny/okvětí: **srostlé**
Tvar srostlé koruny nebo srostlého okvětí: **jazykovitá, trubkovitá**
Typ květenství: **chocholičnatá lata úborů**
Diklinie: **gynomonoecký**
Způsob generativního rozmnožování: **alogamie**
Způsob opylení: **entomofilie**

Plod, semeno a šíření

Typ plodu: **suchý plod - nažka**
Způsob rozmnožování: **výhradně semeny/sporami**
Jednotka šíření (diaspora): **plod, plodenství nebo jeho část**
Strategie šíření: **Allium (převážně autochorie)**
Myrmekochorie: **pravděpodobně myrmekochorní**

Podzemní orgány a klonalita

Délka života prýtu (cyklicita): **prýt převážně monocyklický**
Hlavní kořen: **přítomen**
Banka pupenů
Počet pupenů na prýt na povrchu půdy bez pupenů na kořenech: **5**
Počet pupenů na prýt v hloubce 0-10 cm bez pupenů na kořenech: **0**
Počet pupenů na prýt v hloubce více než 10 cm bez pupenů na kořenech: **0**
Velikost podzemní banky pupenů bez pupenů na kořenech: **5**
Hloubka podzemní banky pupenů bez pupenů na kořenech [cm]: **1**
Počet pupenů na prýt na povrchu půdy včetně pupenů na kořenech: **5**
Počet pupenů na prýt v hloubce 0-10 cm včetně pupenů na kořenech: **0**
Počet pupenů na prýt v hloubce více než 10 cm včetně pupenů na kořenech: **0**
Velikost podzemní banky pupenů včetně pupenů na kořenech: **5**
Hloubka podzemní banky pupenů včetně pupenů na kořenech [cm]: **1**

Způsob výživy

Parazitismus a mykoheterotrofie: **autotrofní**
Masožravost: **rostlina není masožravá**
Symbiotická fixace dusíku: **bez symbiontů fixujících dusík**

Původ taxonu

Původnost v ČR: **neofyt**
Invazní status: **přechodně zavlečený**
Geografický původ: **Středomoří**
Rok zplanění: **1872**
Doba zavlečení: **pozdní novověk (1800-1950)**
Způsob zavlečení: **neúmyslné zavlečení - se zemědělstvím**

Ekologické indikační hodnoty

Ellenbergovské indikační hodnoty

Indikační hodnota pro světlo: **8 - rostlina světlých míst, jen výjimečně rostoucí při méně než 40 % rozptýleného záření dopadajícího na volnou plochu**

Indikační hodnota pro teplotu: **7 - indikátor tepla, vyskytující se v relativně teplých nížinách**

Indikační hodnota pro vlhkost: **5 - indikátor čerstvých půd, vázaný na půdy s průměrnou vlhostí, chybí na vlhkých a často vysychajících půdách**

Indikační hodnota pro reakci: **5 - indikátor mírné acidity vyskytující se vzácně v silně kyselých i v neutrálních až alkalických podmínkách**

Indikační hodnota pro živiny: **5 - výskyt na mírně živinami bohatých místech, méně často na chudších nebo bohatších místech**

Indikační hodnota pro salinitu: **0 - netolerantní k solím, glykofyt**

Stanoviště a sociologie

Výskyt v biotopech

13 Antropogenní vegetace

13A Jednoletá ruderální vegetace: **1 - vzácný výskyt**

13B Jednoletá vegetace polních plevelů: **1 - vzácný výskyt**

13D Vyrvalá teplomilná ruderální vegetace: **1 - vzácný výskyt**

Vazba na lesní prostředí

Vazba na lesní prostředí v termofytiku: **0 - taxon se v českých lesích spontánně nevyskytuje**

Vazba na lesní prostředí v mezofytiku a oreofytiku: **0 - taxon se v českých lesích spontánně nevyskytuje**

Rozšíření a hojnost

Floristická zóna: **boreální, meridionální**

Floristická oblast: **Evropa, Sibiř**

Míra kontinentality: **3**

Rozsah areálu podle gradientu kontinentality: **3**

Frekvence výskytu v základních polích a kvadrantech síťového mapování: 9

taxon.data.freq_in_quad: 10

Počet biotopů s výskytem taxonu v ČR

Počet úzce vymezených biotopů s výskytem taxonu: **3**

Počet úzce vymezených biotopů, v nichž má taxon optimum: **0**

Počet široce vymezených biotopů s výskytem taxonu: **1**

Počet široce vymezených biotopů, v nichž má taxon optimum: **0**

Ohrožení a ochrana

Červený seznam 2017 (národní kategorie ohrožení): **taxon není zařazen do Červeného seznamu**

Červený seznam 2017 (kategorie ohrožení IUCN): **LC(NA) - málo dotčený (taxon není zařazen do Červeného seznamu)**

Zákonná ochrana: **taxon není zákonem chráněný**