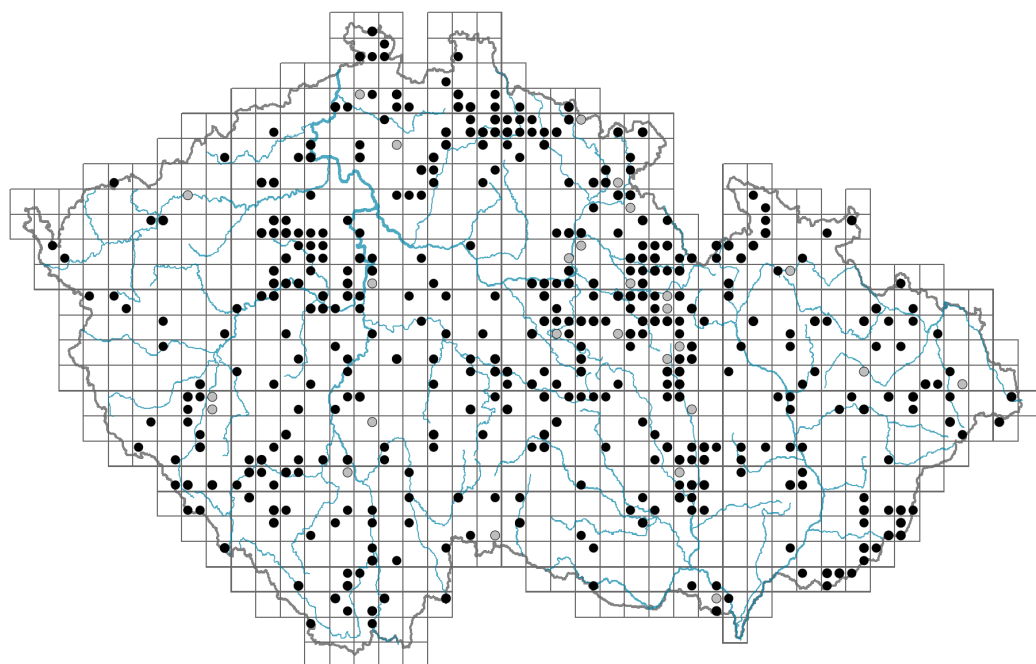


Gymnocarpium robertianum

Rozšíření

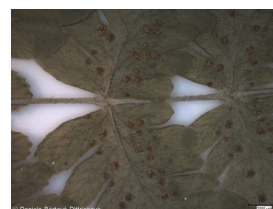
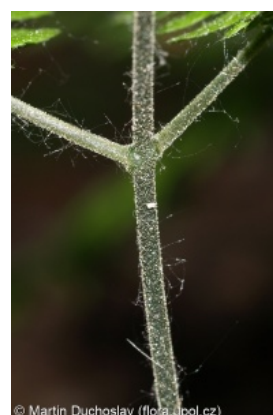


Informace k mapě

● revidovaný údaj

● nerevidovaný údaj

V mapě se nezobrazují záznamy bez uvedených souřadnic a záznamy označené jako chybné nebo pochybné.



Habitus a typ růstu

Výška [m]: **0,15-0,5**

Růstová forma: **klonální bylina**

Životní forma: **geofyt**

Životní strategie: **CS - kompetitor/stres tolerátor**

List

Přítomnost a přeměna listu: **listy přítomny, nejsou přeměněné**

Uspořádání listů na stonku (fylotaxe): **střídavé**

Tvar listu: **složený - dvakrát zpeřený, složený - třikrát zpeřený**

Palisty: **chybějí**

Řapík: **přítomen**

Vytrvalost listů: **letní**

Anatomie listů: **hygromorfní**

Květ

Doba kvetení [měsíc]: **červen-srpen**

Diklinie: **synecický**

Plod, semeno a šíření

Způsob rozmnožování: **semeny/sporami a vegetativně**

Jednotka šíření (diaspora): **semeno**

Strategie šíření: **Lycopodium (převážně anemochorie)**

Myrmekochorie: **nemyrmekochorní (b)**

Podzemní orgány a klonalita

Stonková metamorfóza: **oddenek**

Zásobní orgán: **oddenek**

Typ orgánu klonálního růstu: **hypogeogenní oddenek**

Volně šířitelné klonální potomstvo: **chybí**

Délka života prýtu (cyklicita): **prýt převážně monocyklický**

Typ větvení orgánu klonálního růstu stonkového původu: **dichotomické**

Hlavní kořen: **chybí**

Vytrvalost orgánu klonálního růstu [rok]:

Počet klonálních potomků: **0,5**

Vzdálenost klonálního šíření [m]: **0,13**

Klonální index: **3**

Banka pupenů

Počet pupenů na prýt na povrchu půdy bez pupenů na kořenech:

Počet pupenů na prýt v hloubce 0-10 cm bez pupenů na kořenech:

Počet pupenů na prýt v hloubce více než 10 cm bez pupenů na kořenech:

Velikost podzemní banky pupenů bez pupenů na kořenech:

Hloubka podzemní banky pupenů bez pupenů na kořenech [cm]:

Počet pupenů na prýt na povrchu půdy včetně pupenů na kořenech:

Počet pupenů na prýt v hloubce 0-10 cm včetně pupenů na kořenech:

Počet pupenů na prýt v hloubce více než 10 cm včetně pupenů na kořenech:

Velikost podzemní banky pupenů včetně pupenů na kořenech:

Hloubka podzemní banky pupenů včetně pupenů na kořenech [cm]:

Způsob výživy

Parazitismus a mykoheterotrofie: **autotrofní**

Masožravost: **rostlina není masožravá**

Symbiotická fixace dusíku: **bez symbiontů fixujících dusík**

Karyologie

Počet chromozomů (2n): **160**

Stupeň ploidie (x): **4**

2C velikost genomu [Mbp]: **11124,72**

1Cx monoploidní velikost genomu [Mbp]: **2781,18**

Genomický obsah GC bazí: **43.6 %**

Původ taxonu

Původnost v ČR: **původní**



Ekologické indikační hodnoty

Ellenbergovské indikační hodnoty

Indikační hodnota pro světlo: **7** - rostlina částečně světlých míst, většinou rostoucí na plném světle, ale také ve stínu do 30 % rozptýleného záření dopadajícího na volnou plochu

Indikační hodnota pro teplotu: **5** - indikátor mírného tepla, vyskytující se od nížin do horského stupně, hlavně v submontánně-temperátních oblastech

Indikační hodnota pro vlhkost: **5** - indikátor čerstvých půd, vázaný na půdy s průměrnou vlhostí, chybí na vlhkých a často vysychajících půdách

Indikační hodnota pro reakci: **8** - výskyt většinou v podmínkách bohatých vápníkem

Indikační hodnota pro živiny: **4** - přechod mezi hodnotami 3 a 5

Indikační hodnota pro salinitu: **0** - netolerantní k solím, glykofyt

Indikační hodnoty pro disturbanci

Indikační hodnota pro frekvenci disturbance celého porostu: **-1,38**

Indikační hodnota pro frekvenci disturbance bylinného patra: **-1,14**

Indikační hodnota pro intenzitu disturbance celého porostu: **0,19**

Indikační hodnota pro intenzitu disturbance bylinného patra: **0,2**

Indikační hodnota pro disturbanci celého porostu (strukturní index): **0,49**

Indikační hodnota pro disturbanci bylinného patra (strukturní index): **0,26**

Stanoviště a sociologie

Výskyt v biotopech

1 Vegetace skal, sutí a zdí

1A Vápnité skály: **2 - optimum**

1B Silikátové skály a droliny: **1 - vzácný výskyt**

1C Zdi: **1 - vzácný výskyt**

1D Pohyblivé vápnité sutě: **2 - optimum**

5 Vegetace pramenišť a rašelinišť

5B Nížinná až horská prameniště bez tvorby pěnovců: **1 - vzácný výskyt**

8 Suché trávníky

8B Submediteránní suché trávníky skalních výchozů: **1 - vzácný výskyt**

11 Vřesoviště a křoviny

11L Vysoké mezofilní a xerofilní křoviny: **1 - vzácný výskyt**

12 Lesy

12D Suťové lesy: **1 - vzácný výskyt**

12E Květnaté bučiny: **1 - vzácný výskyt**

12F Vápnomilné bučiny: **1 - vzácný výskyt**

12O Perialpidské bory: **1 - vzácný výskyt**

Vazba na lesní prostředí

Vazba na lesní prostředí v termofytiku: **2.1** - taxon se vyskytuje v lese i v nelesní vegetaci

Vazba na lesní prostředí v mezofytiku a oreofytiku: **2.1** - taxon se vyskytuje v lese i v nelesní vegetaci

Diagnostický taxon

Diagnostický taxon tříd: [**SC *Thlaspietea rotundifolii***](#)

Diagnostický taxon svazů: [SAA Cystopteridion](#), [SCA Stipion calamagrostis](#)

Diagnostický taxon asociací: [SCA01 Gymnocarpietum robertiani](#)

Konstantní taxon

Konstantní taxon asociací: [SCA01 Gymnocarpietum robertiani](#)

Dominantní taxon

Dominantní taxon asociací: [SCA01 Gymnocarpietum robertiani](#)

Indexy ekologické specializace

Index ekologické specializace ve všech vegetačních typech: **3.7**

Index ekologické specializace v nelesní vegetaci: **4**

Index ekologické specializace v lesní vegetaci: **5.3**

Rozšíření a hojnost

Floristická zóna: **boreální, severní temperátní, jižní temperátní, submeridionální, meridionální**

Floristická oblast: **cirkumpolární**

Míra kontinentality: **6**

Rozsah areálu podle gradientu kontinentality: **6**

Výškový stupeň v ČR: **pahorkatiny, podhůří**

Frekvence výskytu v základních polích a kvadrantech síťového mapování: 313

taxon.data.freq_in_quad: 463

Hojnost ve fytocenologických snímcích z ČR

Frekvence výskytu ve fytocenologických snímcích: **0.1 %**

Frekvence výskytu ve fytocenologických snímcích s pokryvností nad 5 %: **70.4 %**

Frekvence výskytu ve fytocenologických snímcích s pokryvností nad 25 %: **29.6 %**

Frekvence výskytu ve fytocenologických snímcích s pokryvností nad 50 %: **11.1 %**

Průměrná procentická pokryvnost ve fytocenologických snímcích: **20.4 %**

Maximální procentická pokryvnost ve fytocenologických snímcích: **63 %**

Počet biotopů s výskytem taxonu v ČR

Počet úzce vymezených biotopů s výskytem taxonu: **11**

Počet úzce vymezených biotopů, v nichž má taxon optimum: **2**

Počet široce vymezených biotopů s výskytem taxonu: **5**

Počet široce vymezených biotopů, v nichž má taxon optimum: **1**

Ohrožení a ochrana

Červený seznam 2017 (národní kategorie ohrožení): **taxon není zařazen do Červeného seznamu**

Červený seznam 2017 (kategorie ohrožení IUCN): **LC(NA) - málo dotčený (taxon není zařazen do Červeného seznamu)**

Zákonná ochrana: **taxon není zákonem chráněný**