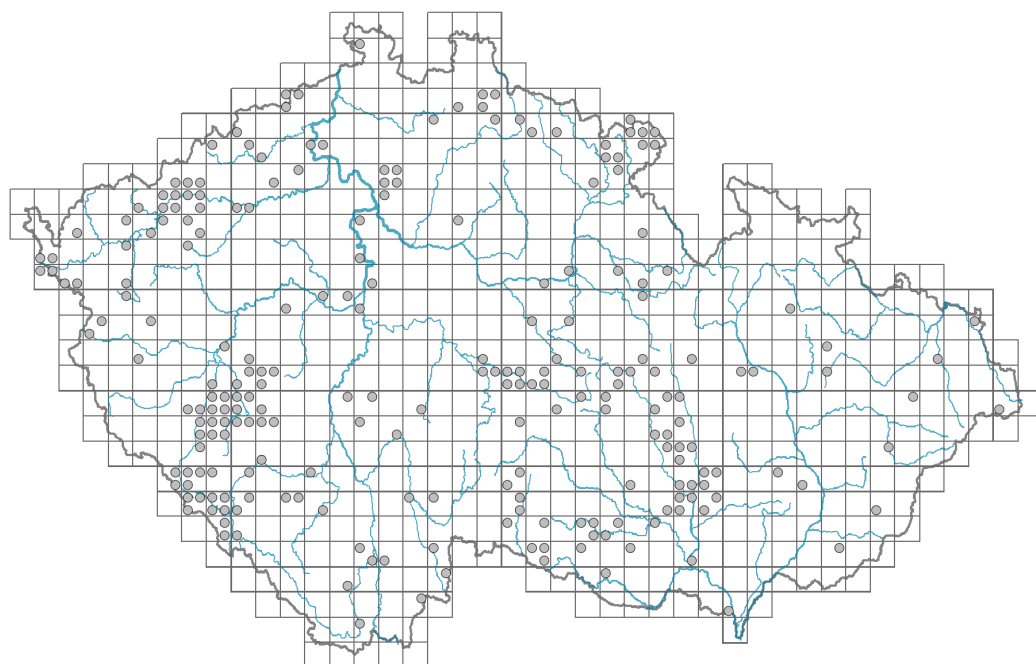


# Hylotelephium telephium

## Rozšíření

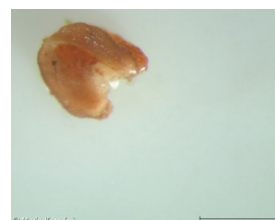


### Informace k mapě

● revidovaný údaj

● nerevidovaný údaj

V mapě se nezobrazují záznamy bez uvedených souřadnic a záznamy označené jako chybné nebo pochybné.



## Habitus a typ růstu

Výška [m]: **0,5-0,8**

Růstová forma: **klonální bylina**

Životní forma: **hemikryptofyt**

Životní strategie: **CS - kompetitor/stres tolerátor**

## List

Přítomnost a přeměna listu: **listy přítomny, nejsou přeměněné**

Uspořádání listů na stonku (fylotaxe): **střídavé, přeslenité**

Tvar listu: **jednoduchý - celistvý**

Palisty: **chybějí**

Řapík: **převážně přítomen**

Vytrvalost listů: **letní**

Anatomie listů: **sukulentní**

## Květ

Doba kvetení [měsíc]: **srpen-září**

Fáze kvetení: **8 Clematis vitalba-Galium sylvaticum (plné léto)**

Barva květu: **růžová, červenofialová**

Symetrie květu: **aktinomorfní (dvě a více rovin souměrnosti)**

Květní obaly: **kalich a koruna**

Srůst koruny/okvětí: **volné**  
Srůst kalicha: **srostlý na bázi**  
Typ květenství: **chocholičnatá lata**  
Diklinie: **synecický**  
Způsob generativního rozmnožování: **smíšená reprodukce**  
Způsob opylení: **entomofilie, autogamie**

## Plod, semeno a šíření

Typ plodu: **suchý plod - souplodí měchýřků**  
Barva plodu: **hnědá**  
Způsob rozmnožování: **výhradně semeny/sporami**  
Jednotka šíření (diaspora): **semeno**  
Strategie šíření: **Allium (převážně autochorie)**  
Myrmekochorie: **pravděpodobně myrmekochorní**

## Podzemní orgány a klonalita

Stonková metamorfóza: **pleiokorm, stonková sukulence**  
Kořenová metamorfóza: **hlavní zásobní kořen, sekundární zásobní kořen**  
Zásobní orgán: **pleiokorm, sukulence, hlavní zásobní kořen, sekundární zásobní kořen**  
Typ orgánu klonálního růstu: **hypogeogenní oddenek**  
Volně šířitelné klonální potomstvo: **chybí**  
Délka života prýtu (cyklicita): **prýt převážně monocyklický**  
Typ větvení orgánu klonálního růstu stonkového původu: **sympodiální**  
Hlavní kořen: **chybí**  
Vytrvalost orgánu klonálního růstu [rok]:  
Počet klonálních potomků:  
Vzdálenost klonálního šíření [m]: **0,01**  
Klonální index: **3**

## Banka pupenů

Počet pupenů na prýt na povrchu půdy bez pupenů na kořenech:  
Počet pupenů na prýt v hloubce 0-10 cm bez pupenů na kořenech:  
Počet pupenů na prýt v hloubce více než 10 cm bez pupenů na kořenech:  
Velikost podzemní banky pupenů bez pupenů na kořenech:  
Hloubka podzemní banky pupenů bez pupenů na kořenech [cm]:  
Počet pupenů na prýt na povrchu půdy včetně pupenů na kořenech:  
Počet pupenů na prýt v hloubce 0-10 cm včetně pupenů na kořenech:  
Počet pupenů na prýt v hloubce více než 10 cm včetně pupenů na kořenech:  
Velikost podzemní banky pupenů včetně pupenů na kořenech:  
Hloubka podzemní banky pupenů včetně pupenů na kořenech [cm]:

## Způsob výživy

Parazitismus a mykoheterotrofie: **autotrofní**  
Masožravost: **rostlina není masožravá**  
Symbiotická fixace dusíku: **bez symbiontů fixujících dusík**

## Původ taxonu

Původnost v ČR: **původní**

## Ekologické indikační hodnoty

Ellenbergovské indikační hodnoty

Indikační hodnota pro světlo: **7 - rostlina částečně světlých míst, většinou rostoucí na plném světle, ale také ve stínu do 30 % rozptýleného záření dopadajícího na volnou plochu**

Indikační hodnota pro teplotu: **6 - přechod mezi hodnotami 5 a 7**

Indikační hodnota pro vlhkost: **4 - přechod mezi hodnotami 3 a 5**

Indikační hodnota pro reakci: **5 - indikátor mírné acidity vyskytující se vzácně v silně kyselých i v neutrálních až alkalických podmínkách**

Indikační hodnota pro živiny: **4x - přechod mezi hodnotami 3 a 5 (generalista)**

Indikační hodnota pro salinitu: **0 - netolerantní k solím, glykofyt**

## Stanoviště a sociologie

Výskyt v biotopech

6 Louky a mezofilní pastviny

6A Mezofilní ovsíkové louky: **2 - optimum**

6B Horské mezické louky: **1 - vzácný výskyt**

6C Pastviny a parkové trávníky: **2 - optimum**

6E Vlhké pcháčové louky: **1 - vzácný výskyt**

6F Strídavě vlhké bezkolencové louky: **1 - vzácný výskyt**

7 Acidofilní trávníky

7B Submontánní smilkové trávníky: **1 - vzácný výskyt**

8 Suché trávníky

8F Teplomilná vegetace lesních lemů: **1 - vzácný výskyt**

11 Vřesoviště a křoviny

11L Vysoké mezofilní a xerofilní křoviny: **2 - optimum**

13 Antropogenní vegetace

13D Vytrvalá teplomilná ruderalní vegetace: **2 - optimum**

13E Vytrvalá nitrofilní bylinná vegetace mezických stanovišť: **1 - vzácný výskyt**

Vazba na lesní prostředí

Vazba na lesní prostředí v termofytiku: **0 - taxon se v českých lesích spontánně nevyskytuje**

Vazba na lesní prostředí v mezofytiku a oreofytiku: **0 - taxon se v českých lesích spontánně nevyskytuje**

Kolonizační schopnost

Index kolonizační úspěšnosti v sukcesních stadiích (ICS): **3**

Index kolonizačního potenciálu (ICP): **1**

Optimum sukcesního stáří [roky]: **32**

## Rozšíření a hojnost

Floristická zóna: **boreální, severní temperátní, jižní temperátní, submeridionální,**

## **meridionální**

Floristická oblast: **Evropa, Asie**

Míra kontinentality: **6**

Rozsah areálu podle gradientu kontinentality: **6**

Výškový stupeň v ČR: **pahorkatiny, podhůří, hory**

Frekvence výskytu v základních polích a kvadrantech síťového mapování: 158

taxon.data.freq\_in\_quad: 234

Počet biotopů s výskytem taxonu v ČR

Počet úzce vymezených biotopů s výskytem taxonu: **10**

Počet úzce vymezených biotopů, v nichž má taxon optimum: **4**

Počet široce vymezených biotopů s výskytem taxonu: **5**

Počet široce vymezených biotopů, v nichž má taxon optimum: **3**

## **Ohrožení a ochrana**

Červený seznam 2017 (národní kategorie ohrožení): **C4a - vzácnější taxon vyžadující pozornost**

Červený seznam 2017 (kategorie ohrožení IUCN): **NT - téměř ohrožený**

Zákonná ochrana: **taxon není zákonem chráněný**