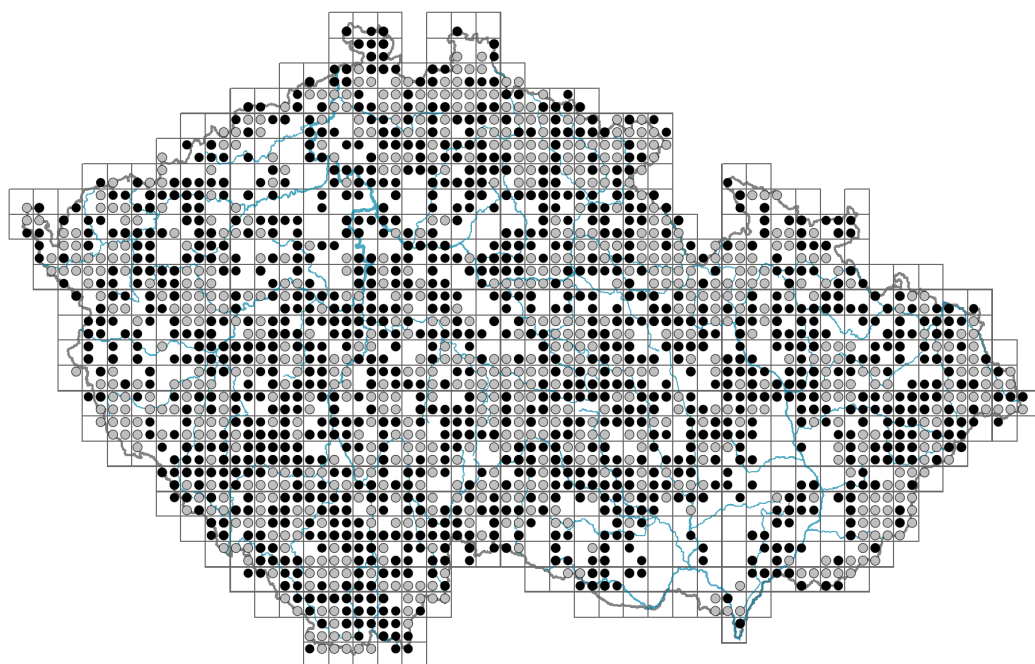


Hypochaeris radicata

Rozšíření



Informace k mapě

● revidovaný údaj

○ nerevidovaný údaj

V mapě se nezobrazují záznamy bez uvedených souřadnic a záznamy označené jako chybné nebo pochybné.

Habitus a typ růstu

Výška [m]: **0,2-0,7**

Růstová forma: **klonální bylina**

Životní forma: **hemikryptofyt**

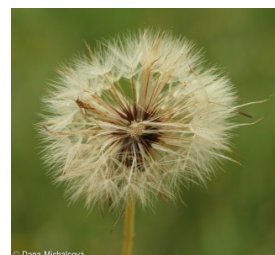
Životní strategie: **CSR - kompetitor/stres tolerátor/ruderál**

Životní strategie (Pierceho metoda podle vlastností listů): **CR**

Životní strategie (Pierceho metoda, C-skóre): **55.9 %**

Životní strategie (Pierceho metoda, S-skóre): **0 %**

Životní strategie (Pierceho metoda, R-skóre): **44.1 %**



List

Přítomnost a přeměna listu: **listy přítomny, nejsou přeměněné**

Uspořádání listů na stonku (fylotaxe): **v přízemní růžici**

Tvar listu: **jednoduchý - celistvý**

Palisty: **chybějí**

Řapík: **chybí**

Vytrvalost listů: **stálezelený**

Anatomie listů: **mezomorfni**

Květ

Doba kvetení [měsíc]: **květen-srpen**

Fáze kvetení: **6 Cornus sanguinea-Melica uniflora (začátek časného léta)**

Barva květu: **žlutá**

Symetrie květu: **zygomorfní (jedna rovina souměrnosti)**

Květní obaly: **kalich redukovaný, koruna přítomna**

Srůst koruny/okvětí: **srostlé**

Tvar srostlé koruny nebo srostlého okvětí: **jazykovitá**

Srůst kalicha: **chmýr**

Typ květenství: **hrozen úborů**

Diklinie: **synecický**

Způsob generativního rozmnožování: **alogamie autoinkompatibilita**

Způsob opylení: **entomofilie**

Spektrum opylovačů: **pestrěnky, mouchy s. l., ostatní dvoukřídlí (včela medonosná, čmeláci, samotářské včely, ostatní blanokřídlí, masačky s. l., motýli, brouci, „lesknácci“, třásněnky, ostatní skupiny)**

Plod, semeno a šíření

Typ plodu: **suchý plod - nažka**

Barva plodu: **bílá, hnědá**

Způsob rozmnožování: **převážně semeny/sporami**

Jednotka šíření (diaspora): **plod, plodenství nebo jeho část**

Strategie šíření: **Epilobium (převážně anemochorie a autochorie)**

Myrmekochorie: **nemyrmekochorní (b)**

Podzemní orgány a klonalita

Stonková metamorfóza: **pleiokorm**

Zásobní orgán: **pleiokorm**

Typ orgánu klonálního růstu: **epigeogenní oddenek**

Volně šířitelné klonální potomstvo: **chybí**

Délka života prýtu (cyklicita): **prýt převážně dicyklický nebo polycyklický**

Typ větvení orgánu klonálního růstu stonkového původu: **sympodiální**

Hlavní kořen: **chybí**

Vytrvalost orgánu klonálního růstu [rok]: **3,6**

Počet klonálních potomků: **0,6**

Vzdálenost klonálního šíření [m]: **0,02**

Klonální index: **2**

Banka pupenů

Počet pupenů na prýt na povrchu půdy bez pupenů na kořenech:

Počet pupenů na prýt v hloubce 0-10 cm bez pupenů na kořenech: **12**

Počet pupenů na prýt v hloubce více než 10 cm bez pupenů na kořenech:

Velikost podzemní banky pupenů bez pupenů na kořenech: **17**

Hloubka podzemní banky pupenů bez pupenů na kořenech [cm]: **4**

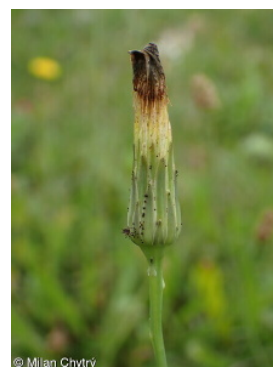
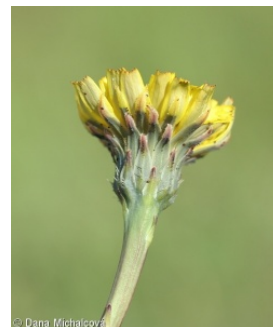
Počet pupenů na prýt na povrchu půdy včetně pupenů na kořenech:

Počet pupenů na prýt v hloubce 0-10 cm včetně pupenů na kořenech: **12**

Počet pupenů na prýt v hloubce více než 10 cm včetně pupenů na kořenech:

Velikost podzemní banky pupenů včetně pupenů na kořenech: **17**

Hloubka podzemní banky pupenů včetně pupenů na kořenech [cm]: **4**



Způsob výživy

Parazitismus a mykoheterotrofie: **autotrofní**

Masožravost: **rostlina není masožravá**

Symbiotická fixace dusíku: **bez symbiontů fixujících dusík**



Karyologie

Počet chromozomů (2n): **8**

Stupeň ploidie (x): **2**

2C velikost genomu [Mbp]: **2381,96**

1Cx monoploidní velikost genomu [Mbp]: **1190,98**

Genomický obsah GC bazí: **39.7 %**



Původ taxonu

Původnost v ČR: **původní**

Ekologické indikační hodnoty

Ellenbergovské indikační hodnoty

Indikační hodnota pro světlo: **8 - rostlina světlých míst, jen výjimečně rostoucí při méně než 40 % rozptýleného záření dopadajícího na volnou plochu**

Indikační hodnota pro teplotu: **5 - indikátor mírného tepla, vyskytující se od nížin do horského stupně, hlavně v submontánně-temperátních oblastech**

Indikační hodnota pro vlhkost: **5 - indikátor čerstvých půd, vázaný na půdy s průměrnou vlhostí, chybí na vlhkých a často vysychajících půdách**

Indikační hodnota pro reakci: **4 - přechod mezi hodnotami 3 a 5**

Indikační hodnota pro živiny: **3 - častější výskyt na živinami chudých místech než na průměrných místech, výjimečně na bohatších místech**

Indikační hodnota pro salinitu: **1 - tolerantní k solím, většinou na nepatrně slaných nebo neslaných půdách, ale výjimečně na mírně slaných půdách**

Indikační hodnoty pro disturbanci

Indikační hodnota pro frekvenci disturbance celého porostu: **-0,39**

Indikační hodnota pro frekvenci disturbance bylinného patra: **-0,16**

Indikační hodnota pro intenzitu disturbance celého porostu: **0,33**

Indikační hodnota pro intenzitu disturbance bylinného patra: **0,37**

Indikační hodnota pro disturbanci celého porostu (strukturní index): **0,63**

Indikační hodnota pro disturbanci bylinného patra (strukturní index): **0,74**

Stanoviště a sociologie

Výskyt v biotopech

2 Vegetace alpských a subalpínských trávníků

2A Alpské trávníky na silikátech: **1 - vzácný výskyt**

5 Vegetace pramenišť a rašelinišť

5D Vápnitá slatiniště: **1 - vzácný výskyt**

5E Kyselá mechová slatiniště a rašelinné louky: **1 - vzácný výskyt**

6 Louky a mezofilní pastviny

6A Mezofilní ovsíkové louky: **2 - optimum**

6B Horské mezické louky: **2 - optimum**

6C Pastviny a parkové trávníky: **2 - optimum**

6D Aluviální louky nížinných řek: **1 - vzácný výskyt**

6F Střídavě vlhké bezkolencové louky: **1 - vzácný výskyt**

6G Vegetace vlhkých narušovaných půd: **1 - vzácný výskyt**

7 Acidofilní trávníky

7A Subalpínské a horské acidofilní trávníky: **2 - optimum**

7B Submontánní smilkové trávníky: **2 - optimum**

8 Suché trávníky

8A Hercynské suché trávníky skalních výchozů: **1 - vzácný výskyt**

8D Širokolisté suché trávníky: **1 - vzácný výskyt**

8E Acidofilní suché trávníky: **2 - optimum**

9 Trávníky písčin a vegetace skalních výchozů

9B Otevřené trávníky kyselých písčin: **2 - optimum**

9C Kostřavové trávníky kyselých písčin: **2 - optimum**

9E Acidofilní vegetace jarních efemér a sukulentů: **1 - vzácný výskyt**

11 Vřesoviště a křoviny

11A Suchá nížinná až subalpínská vřesoviště: **2 - optimum**

12 Lesy

12I Subkontinentální teplomilné doubravy: **1 - vzácný výskyt**

12W Borové a modřínové kultury: **1 - vzácný výskyt**

13 Antropogenní vegetace

13C Jednoletá vegetace sešlapávaných stanovišť: **1 - vzácný výskyt**

13D Vyrvalá teplomilná ruderalní vegetace: **1 - vzácný výskyt**

13F Bylinná vegetace lesních pasek a ostružiníkové křoviny: **1 - vzácný výskyt**

Vazba na lesní prostředí

Vazba na lesní prostředí v termofytiku: **0 - taxon se v českých lesích spontánně nevyskytuje**

Vazba na lesní prostředí v mezofytiku a oreofytiku: **0 - taxon se v českých lesích spontánně nevyskytuje**

Diagnostický taxon

Diagnostický taxon svazů: [TFC *Armerion elongatae*](#)

Diagnostický taxon asociací: [TFA01 *Corniculario aculeatae-Corynephorretum canescentis*](#), [TFC01 *Sileno otitae-Festucetum brevipilae*](#), [TFC02 *Erysimo diffusio-Agrostietum capillaris*](#)

Konstantní taxon

Konstantní taxon svazů: [TFC *Armerion elongatae*](#)

Konstantní taxon asociací: [TFC01 *Sileno otitae-Festucetum brevipilae*](#)

Indexy ekologické specializace

Index ekologické specializace ve všech vegetačních typech: **4.9**

Index ekologické specializace v nelesní vegetaci: **5**

Index ekologické specializace v lesní vegetaci: **5**

Kolonizační schopnost

Index kolonizační úspěšnosti v sukcesních stádiích (ICS): **6**

Index kolonizačního potenciálu (ICP): **7**

Optimum sukcesního stáří [roky]: **10**

Rozšíření a hojnost

Floristická zóna: **severní temperátní, jižní temperátní, submeridionální, meridionální**

Floristická oblast: **Evropa**

Míra kontinentality: **4**

Rozsah areálu podle gradientu kontinentality: **4**

Výškový stupeň v ČR: **nížiny, pahorkatiny, podhůří, hory**

Frekvence výskytu v základních polích a kvadrantech síťového mapování: 624

taxon.data.freq_in_quad: 1913

Hojnost ve fytocenologických snímcích z ČR

Frekvence výskytu ve fytocenologických snímcích: **0.9 %**

Frekvence výskytu ve fytocenologických snímcích s pokryvností nad 5 %: **2.4 %**

Frekvence výskytu ve fytocenologických snímcích s pokryvností nad 25 %: **0 %**

Frekvence výskytu ve fytocenologických snímcích s pokryvností nad 50 %: **0 %**

Průměrná procentická pokryvnost ve fytocenologických snímcích: **2.3 %**

Maximální procentická pokryvnost ve fytocenologických snímcích: **18 %**

Počet biotopů s výskytem taxonu v ČR

Počet úzce vymezených biotopů s výskytem taxonu: **23**

Počet úzce vymezených biotopů, v nichž má taxon optimum: **9**

Počet široce vymezených biotopů s výskytem taxonu: **9**

Počet široce vymezených biotopů, v nichž má taxon optimum: **5**

Ohrožení a ochrana

Červený seznam 2017 (národní kategorie ohrožení): **taxon není zařazen do Červeného seznamu**

Červený seznam 2017 (kategorie ohrožení IUCN): **LC(NA) - málo dotčený (taxon není zařazen do Červeného seznamu)**

Zákonná ochrana: **taxon není zákonem chráněný**