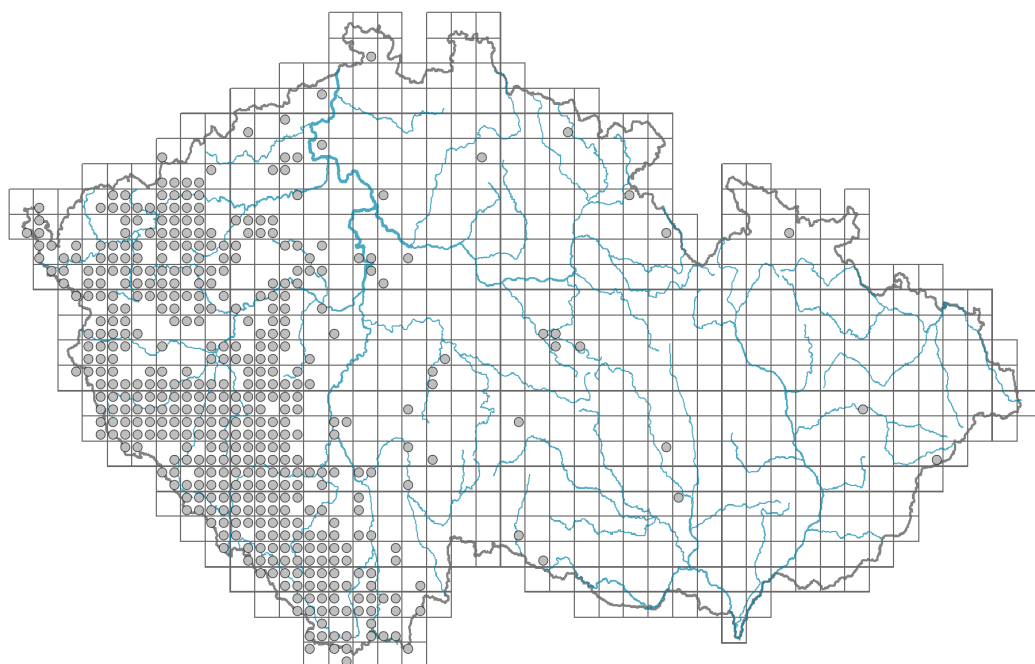


Chaerophyllum aureum

Rozšíření



© Dana Michalčová

Informace k mapě

● revidovaný údaj

○ nerevidovaný údaj

V mapě se nezobrazují záznamy bez uvedených souřadnic a záznamy označené jako chybné nebo pochybné.



© Dana Michalčová



© Dana Michalčová



© Dana Michalčová

Habitus a typ růstu

Výška [m]: **0,5-1,2**

Růstová forma: **klonální bylina**

Životní forma: **hemikryptofyt**

Životní strategie: **C - kompetitor**

List

Přítomnost a přeměna listu: **listy přítomny, nejsou přeměněné**

Uspořádání listů na stonku (fylotaxe): **střídavé**

Tvar listu: **složený - lichozpeřený, složený - dvakrát zpeřený, složený - třikrát zpeřený**

Palisty: **chybějí**

Řapík: **přítomen i chybí**

Vytrvalost listů: **letní**

Anatomie listů: **mezomorfní, hygromorfní**

Květ

Doba kvetení [měsíc]: **červen-srpen**

Fáze kvetení: **7 Ligustrum vulgare-Stachys sylvatica (konec časného léta)**

Barva květu: **bílá**

Symetrie květu: **aktinomorfní (dvě a více rovin souměrnosti)**

Květní obaly: **kalich chybí, koruna přítomna**

Srůst koruny/okvětí: **volné**

Typ květenství: **složený okolík**

Diklinie: **andromonoecický**

Způsob generativního rozmnožování: **fakultativní alogamie**

Způsob opylení: **entomofilie**

Plod, semeno a šíření

Typ plodu: **suchý plod - dvounažka s karpoforem**

Barva plodu: **žlutá, hnědá**

Způsob rozmnožování: **semeny/sporami a vegetativně**

Jednotka šíření (diaspora): **plod, plodenství nebo jeho část**

Strategie šíření: **Allium (převážně autochorie)**

Myrmekochorie: **nemyrmekochorní (b)**

Podzemní orgány a klonalita

Stonková metamorfóza: **oddenek**

Zásobní orgán: **oddenek**

Typ orgánu klonálního růstu: **epigeogenní oddenek**

Volně šířitelné klonální potomstvo: **chybí**

Délka života prýtu (cyklicita): **prýt převážně monocyklický**

Typ větvení orgánu klonálního růstu stonkového původu: **sympodiální**

Hlavní kořen: **chybí**

Vytrvalost orgánu klonálního růstu [rok]: **4**

Počet klonálních potomků: **1**

Vzdálenost klonálního šíření [m]: **0,01**

Klonální index: **3**

Banka pupenů

Počet pupenů na prýt na povrchu půdy bez pupenů na kořenech: **5**

Počet pupenů na prýt v hloubce 0-10 cm bez pupenů na kořenech: **15**

Počet pupenů na prýt v hloubce více než 10 cm bez pupenů na kořenech: **0**

Velikost podzemní banky pupenů bez pupenů na kořenech: **20**

Hloubka podzemní banky pupenů bez pupenů na kořenech [cm]: **4**

Počet pupenů na prýt na povrchu půdy včetně pupenů na kořenech: **5**

Počet pupenů na prýt v hloubce 0-10 cm včetně pupenů na kořenech: **15**

Počet pupenů na prýt v hloubce více než 10 cm včetně pupenů na kořenech: **0**

Velikost podzemní banky pupenů včetně pupenů na kořenech: **20**

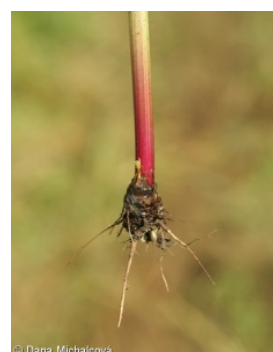
Hloubka podzemní banky pupenů včetně pupenů na kořenech [cm]: **4**

Způsob výživy

Parazitismus a mykoheterotrofie: **autotrofní**

Masožravost: **rostlina není masožravá**

Symbiotická fixace dusíku: **bez symbiontů fixujících dusík**



Původ taxonu

Původnost v ČR: **původní**

Ekologické indikační hodnoty

Ellenbergovské indikační hodnoty

Indikační hodnota pro světlo: **6 - výskyt vzácně při méně než 20 % rozptýleného záření dopadajícího na volnou plochu**

Indikační hodnota pro teplotu: **5 - indikátor mírného tepla, vyskytující se od nížin do horského stupně, hlavně v submontánně-temperátních oblastech**

Indikační hodnota pro vlhkost: **5 - indikátor čerstvých půd, vázaný na půdy s průměrnou vlhostí, chybí na vlhkých a často vysychajících půdách**

Indikační hodnota pro reakci: **7 - indikátor mírně kyselých až bazických podmínek, nikdy se nevyskytující v silně kyselých podmínkách**

Indikační hodnota pro živiny: **8 - výrazný indikátor živin**

Indikační hodnota pro salinitu: **0 - netolerantní k solím, glykofyt**

Indikační hodnoty pro disturbanci

Indikační hodnota pro frekvenci disturbance celého porostu: **-0,74**

Indikační hodnota pro frekvenci disturbance bylinného patra: **-0,51**

Indikační hodnota pro intenzitu disturbance celého porostu: **0,42**

Indikační hodnota pro intenzitu disturbance bylinného patra: **0,43**

Indikační hodnota pro disturbanci celého porostu (strukturní index): **0,53**

Indikační hodnota pro disturbanci bylinného patra (strukturní index): **0,65**

Stanoviště a sociologie

Výskyt v biotopech

4 Mokřadní a pobřežní bylinná vegetace

4D Říční rákosiny: **1 - vzácný výskyt**

4K Devětsilové lemy horských potoků: **1 - vzácný výskyt**

6 Louky a mezofilní pastviny

6A Mezofilní ovsíkové louky: **1 - vzácný výskyt**

6B Horské mezické louky: **1 - vzácný výskyt**

6D Aluviální louky nížinných řek: **1 - vzácný výskyt**

6G Vegetace vlhkých narušovaných půd: **1 - vzácný výskyt**

11 Vřesoviště a křoviny

11I Mokřadní vrbiny: **1 - vzácný výskyt**

11J Vrbové křoviny hlinitých a písčitých náplavů: **1 - vzácný výskyt**

11L Vysoké mezofilní a xerofilní křoviny: **1 - vzácný výskyt**

11R Křoviny a pionýrské lesíky lesních pasek: **1 - vzácný výskyt**

12 Lesy

12B Lužní lesy: **1 - vzácný výskyt**

13 Antropogenní vegetace

13E Vytrvalá nitrofilní bylinná vegetace mezických stanovišť: **3 - dominant**

13F Bylinná vegetace lesních pasek a ostružiníkové křoviny: **1 - vzácný výskyt**

Vazba na lesní prostředí

Vazba na lesní prostředí v mezofytiku a oreofytiku: **2.2 - taxon se vyskytuje zčásti v**

lese, ale převážně v nelesní vegetaci

Diagnostický taxon

Diagnostický taxon asociací: [XDE04 *Chaerophylletum aurei*](#)

Konstantní taxon

Konstantní taxon asociací: [XDE04 *Chaerophylletum aurei*](#)

Dominantní taxon

Dominantní taxon asociací: [XDE04 *Chaerophylletum aurei*](#)

Indexy ekologické specializace

Index ekologické specializace ve všech vegetačních typech: **4.8**Index ekologické specializace v nelesní vegetaci: **5**Index ekologické specializace v lesní vegetaci: **5.8**

Kolonizační schopnost

Index kolonizační úspěšnosti v sukcesních stadiích (ICS): **4**Index kolonizačního potenciálu (ICP): **6**Optimum sukcesního stáří [roky]: **32****Rozšíření a hojnost**Floristická zóna: **severní temperátní, jižní temperátní, submeridionální, meridionální**Floristická oblast: **Evropa**Míra kontinentality: **4**Rozsah areálu podle gradientu kontinentality: **2**Výškový stupeň v ČR: **pahorkatiny, podhůří, hory**Expanzivní taxon v regionu: **Česko-moravské mezofytikum**

Frekvence výskytu v základních polích a kvadrantech síťového mapování: 192

taxon.data.freq_in_quad: 465

Hojnost ve fytocenologických snímcích z ČR

Frekvence výskytu ve fytocenologických snímcích: **0.3 %**Frekvence výskytu ve fytocenologických snímcích s pokryvností nad 5 %: **63.2 %**Frekvence výskytu ve fytocenologických snímcích s pokryvností nad 25 %: **57.5 %**Frekvence výskytu ve fytocenologických snímcích s pokryvností nad 50 %: **47.1 %**Průměrná procentická pokryvnost ve fytocenologických snímcích: **40.9 %**Maximální procentická pokryvnost ve fytocenologických snímcích: **88 %**

Počet biotopů s výskytem taxonu v ČR

Počet úzce vymezených biotopů s výskytem taxonu: **13**Počet úzce vymezených biotopů, v nichž má taxon optimum: **1**Počet široce vymezených biotopů s výskytem taxonu: **5**Počet široce vymezených biotopů, v nichž má taxon optimum: **1****Ohrožení a ochrana**Červený seznam 2017 (národní kategorie ohrožení): **taxon není zařazen do Červeného seznamu**Červený seznam 2017 (kategorie ohrožení IUCN): **LC(NA) - málo dotčený (taxon není zařazen do Červeného seznamu)**Zákonná ochrana: **taxon není zákonem chráněný**