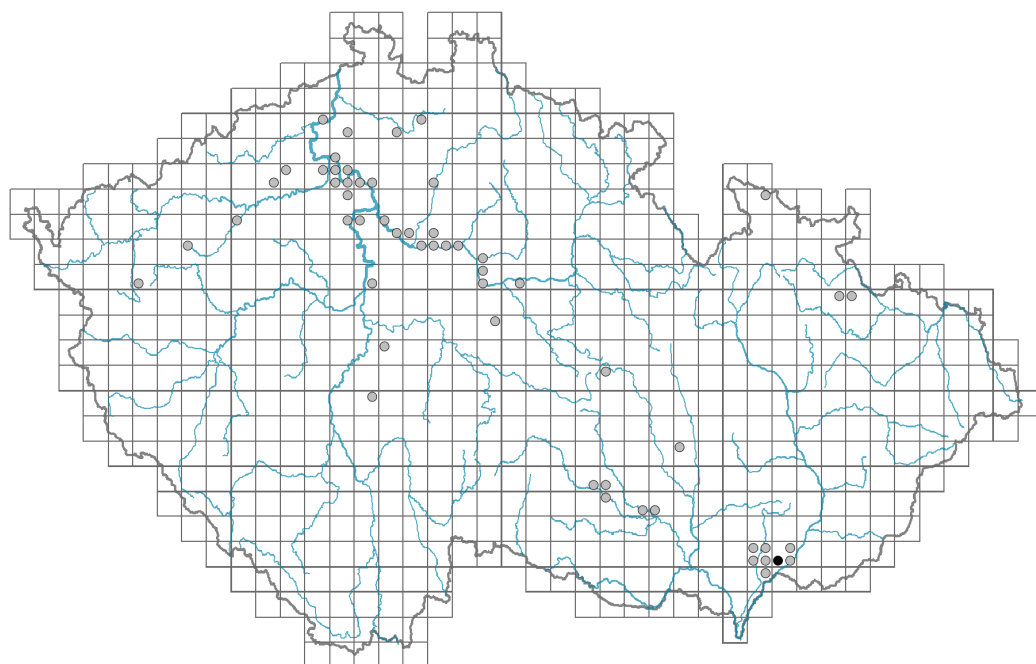


Koeleria glauca

Rozšíření



Informace k mapě

● revidovaný údaj

○ nerevidovaný údaj

V mapě se nezobrazují záznamy bez uvedených souřadnic a záznamy označené jako chybné nebo pochybné.

Habitus a typ růstu

Výška [m]: **0,2-0,6**

Růstová forma: **klonální bylina**

Životní forma: **hemikryptofyt**

Životní strategie: **CS - kompetitor/stres tolerátor**

Životní strategie (Pierceho metoda podle vlastností listů): **S/SR**

Životní strategie (Pierceho metoda, C-skóre): **7.8 %**

Životní strategie (Pierceho metoda, S-skóre): **79.6 %**

Životní strategie (Pierceho metoda, R-skóre): **12.6 %**



List

Přítomnost a přeměna listu: **listy přítomny, nejsou přeměněné**

Uspořádání listů na stonku (fylotaxe): **střídavé**

Tvar listu: **jednoduchý - celistvý**

Palisty: **chybějí**

Řapík: **chybí**

Vytrvalost listů: **letní**

Anatomie listů: **skleromorfní, mezomorfní**



Květ

Doba kvetení [měsíc]: **květen-červenec**

Fáze kvetení: **7 Ligustrum vulgare-Stachys sylvatica (konec časného léta)**

Barva květu: **zelená**

Květní obaly: **redukované**

Srůst koruny/okvětí: **redukované**

Typ květenství: **lichoklas klásků**

Diklinie: **synecický**

Způsob generativního rozmnožování: **fakultativní alogamie**

Způsob opylení: **anemofilie**

Plod, semeno a šíření

Typ plodu: **suchý plod - obilka**

Barva plodu: **hnědá**

Způsob rozmnožování: **semeny/sporami a vegetativně**

Jednotka šíření (diaspora): **plod, plodenství nebo jeho část**

Strategie šíření: **Allium (převážně autochorie)**

Myrmekochorie: **nemyrmekochorní (b)**

Podzemní orgány a klonalita

Stonková metamorfóza: **výběžek**

Zásobní orgán: **výběžek, trs**

Typ orgánu klonálního růstu: **epigeogenní oddenek**

Volně šířitelné klonální potomstvo: **chybí**

Délka života prýtu (cyklicita): **prýt převážně dicyklický nebo polycyklický**

Typ větvení orgánu klonálního růstu stonkového původu: **sympodiální**

Hlavní kořen: **chybí**

Vytrvalost orgánu klonálního růstu [rok]:

Počet klonálních potomků:

Vzdálenost klonálního šíření [m]: **0,01**

Klonální index: **4**

Banka pupenů

Počet pupenů na prýt na povrchu půdy bez pupenů na kořenech:

Počet pupenů na prýt v hloubce 0-10 cm bez pupenů na kořenech:

Počet pupenů na prýt v hloubce více než 10 cm bez pupenů na kořenech:

Velikost podzemní banky pupenů bez pupenů na kořenech:

Hloubka podzemní banky pupenů bez pupenů na kořenech [cm]:

Počet pupenů na prýt na povrchu půdy včetně pupenů na kořenech:

Počet pupenů na prýt v hloubce 0-10 cm včetně pupenů na kořenech:

Počet pupenů na prýt v hloubce více než 10 cm včetně pupenů na kořenech:

Velikost podzemní banky pupenů včetně pupenů na kořenech:

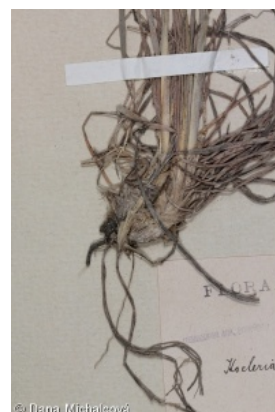
Hloubka podzemní banky pupenů včetně pupenů na kořenech [cm]:

Způsob výživy

Parazitismus a mykoheterotrofie: **autotrofní**

Masožravost: **rostlina není masožravá**

Symbiotická fixace dusíku: **bez symbiontů fixujících dusík**



Karyologie

Počet chromozomů (2n): **14**

Stupeň ploidie (x): **2**

2C velikost genomu [Mbp]: **4328,46**

1Cx monoploidní velikost genomu [Mbp]: **2164,23**

Genomický obsah GC bazí: **46.5 %**

Původ taxonu

Původnost v ČR: **původní**

Ekologické indikační hodnoty

Ellenbergovské indikační hodnoty

Indikační hodnota pro světlo: **8 - rostlina světlých míst, jen výjimečně rostoucí při méně než 40 % rozptýleného záření dopadajícího na volnou plochu**

Indikační hodnota pro teplotu: **7 - indikátor tepla, vyskytující se v relativně teplých nížinách**

Indikační hodnota pro vlhkost: **2 - přechod mezi hodnotami 1 a 3**

Indikační hodnota pro reakci: **7 - indikátor mírně kyselých až bazických podmínek, nikdy se nevyskytující v silně kyselých podmínkách**

Indikační hodnota pro živiny: **2 - přechod mezi hodnotami 1 a 3**

Indikační hodnota pro salinitu: **0 - netolerantní k solím, glykofyt**

Indikační hodnoty pro disturbanci

Indikační hodnota pro frekvenci disturbance celého porostu:

Indikační hodnota pro frekvenci disturbance bylinného patra:

Indikační hodnota pro intenzitu disturbance celého porostu: **0,29**

Indikační hodnota pro intenzitu disturbance bylinného patra: **0,34**

Indikační hodnota pro disturbanci celého porostu (strukturní index): **0,84**

Indikační hodnota pro disturbanci bylinného patra (strukturní index): **0,78**

Stanoviště a sociologie

Výskyt v biotopech

9 Travníky písčin a vegetace skalních výchozů

9B Otevřené travníky kyselých písčin: **2 - optimum**

9C Kostřavové travníky kyselých písčin: **1 - vzácný výskyt**

9D Panonské stepní travníky na písku: **2 - optimum**

Vazba na lesní prostředí

Vazba na lesní prostředí v termofytiku: **0 - taxon se v českých lesích spontánně nevyskytuje**

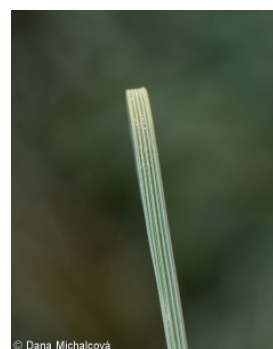
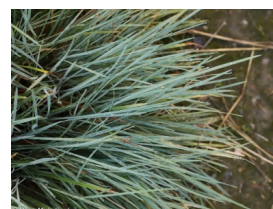
Vazba na lesní prostředí v mezofytiku a oreofytiku: **0 - taxon se v českých lesích spontánně nevyskytuje**

Diagnostický taxon

Diagnostický taxon tříd: **[TF Koelerio-Corynephoretea](#)**

Diagnostický taxon svazů: **[TFA Corynephorion canescentis](#)**

Diagnostický taxon asociací: **[TFA02 Festuco psammophilae-Koelerietum glaucae](#)**



Konstantní taxonKonstantní taxon asociací: **TFA02 Festuco psammophilae-Koelerietum glaucae****Indexy ekologické specializace**Index ekologické specializace ve všech vegetačních typech: **5**Index ekologické specializace v nelesní vegetaci: **5.1****Kolonizační schopnost**Index kolonizační úspěšnosti v sukcesních stádiích (ICS): **1****Rozšíření a hojnost**Floristická zóna: **severní temperátní, jižní temperátní, submeridionální**Floristická oblast: **Evropa, Asie**Míra kontinentality: **7**Rozsah areálu podle gradientu kontinentality: **6**Výškový stupeň v ČR: **nížiny, pahorkatiny**Frekvence výskytu v základních polích a kvadrantech síťového mapování: **43**taxon.data.freq_in_quad: **55****Hojnost ve fytocenologických snímcích z ČR**Frekvence výskytu ve fytocenologických snímcích: **0.1 %**Frekvence výskytu ve fytocenologických snímcích s pokryvností nad 5 %: **35.5 %**Frekvence výskytu ve fytocenologických snímcích s pokryvností nad 25 %: **0 %**Frekvence výskytu ve fytocenologických snímcích s pokryvností nad 50 %: **0 %**Průměrná procentická pokryvnost ve fytocenologických snímcích: **6.1 %**Maximální procentická pokryvnost ve fytocenologických snímcích: **13 %****Počet biotopů s výskytem taxonu v ČR**Počet úzce vymezených biotopů s výskytem taxonu: **3**Počet úzce vymezených biotopů, v nichž má taxon optimum: **2**Počet široce vymezených biotopů s výskytem taxonu: **1**Počet široce vymezených biotopů, v nichž má taxon optimum: **1****Ohrožení a ochrana**Červený seznam 2017 (národní kategorie ohrožení): **C1t - kriticky ohrožený taxon, ustupující**Červený seznam 2017 (kategorie ohrožení IUCN): **CR - kriticky ohrožený**Zákonná ochrana: **taxon není zákonem chráněný**