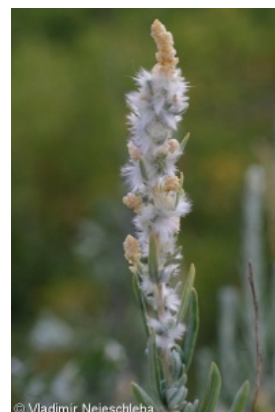
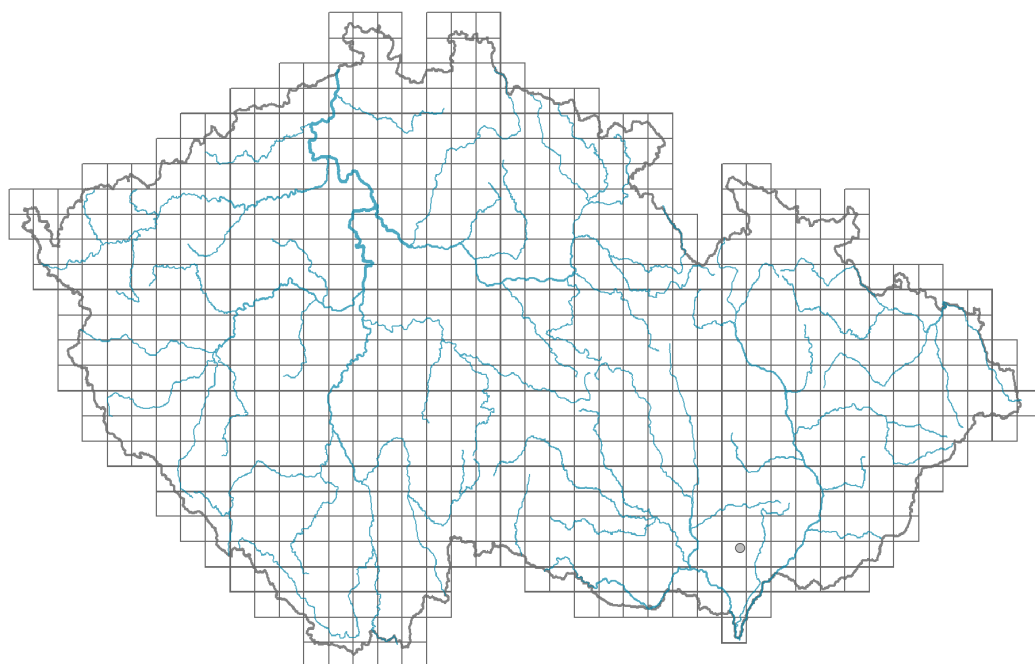


# Krascheninnikovia ceratoides

## Rozšíření



© Vladimír Nejšlechta

### Informace k mapě

● revidovaný údaj

○ nerevidovaný údaj

V mapě se nezobrazují záznamy bez uvedených souřadnic a záznamy označené jako chybné nebo pochybné.

## Habitus a typ růstu

Výška [m]: **0,2-1**

Růstová forma: **keříček**

Životní forma: **chamaefyt**

Životní strategie (Pierceho metoda podle vlastností listů): **S**

Životní strategie (Pierceho metoda, C-skóre): **3.8 %**

Životní strategie (Pierceho metoda, S-skóre): **96.2 %**

Životní strategie (Pierceho metoda, R-skóre): **0 %**

## List

Přítomnost a přeměna listu: **listy přítomny, nejsou přeměněné**

Uspořádání listů na stonku (fylotaxe): **střídavé**

Tvar listu: **jednoduchý - celistvý**

Palisty: **chybějí**

Řapík: **přítomen i chybí**

Opadavost listů dřevin: **vždyzelené**

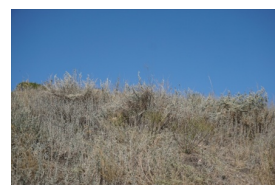
Funkční typ listů dřevin: **sklerofylní**



© Vladimír Nejšlechta



© Vladimír Nejšlechta



© Vladimír Nejšlechta

## Květ

Doba kvetení [měsíc]: **srpen-září**

Barva květu: **zelená**

Květní obaly: **okvětí, někdy chybí**

Srůst koruny/okvětí: **redukované**

Typ květenství: **svazeček**

## Plod, semeno a šíření

Typ plodu: **suchý plod - nažka**

Jednotka šíření (diaspora): **plod, plodenství nebo jeho část, stepní běžec**

Strategie šíření: **Epilobium (převážně anemochorie a autochorie)**

Myrmekochorie: **nemyrmekochorní (b)**

## Způsob výživy

Parazitismus a mykoheterotrofie: **autotrofní**

Masožravost: **rostlina není masožravá**

Symbiotická fixace dusíku: **bez symbiontů fixujících dusík**

## Původ taxonu

Původnost v ČR: **původní**

## Ekologické indikační hodnoty

Ellenbergovské indikační hodnoty

Indikační hodnota pro světlo: **9 - rostlina plně osvětlených míst, nevyskytující se při méně než 50 % rozptýleného záření dopadajícího na volnou plochu**

Indikační hodnota pro teplotu: **8 - přechod mezi hodnotami 7 a 9**

Indikační hodnota pro vlhkost: **2 - přechod mezi hodnotami 1 a 3**

Indikační hodnota pro reakci: **9 - indikátor bazí a vápníku, vždy rostoucí v podmínkách bohatých vápníkem**

Indikační hodnota pro živiny: **3 - častější výskyt na živinami chudých místech než na průměrných místech, výjimečně na bohatších místech**

Indikační hodnota pro salinitu: **0 - netolerantní k solím, glykofyt**

## Stanoviště a sociologie

Vazba na lesní prostředí

Vazba na lesní prostředí v termofytiku: **0 - taxon se v českých lesích spontánně nevyskytuje**

Vazba na lesní prostředí v mezofytiku a oreofytiku: **0 - taxon se v českých lesích spontánně nevyskytuje**

## Ohrožení a ochrana

Červený seznam 2017 (národní kategorie ohrožení): **A3 - vyhynulý nebo nezvěstný taxon (nejasný případ)**

Červený seznam 2017 (kategorie ohrožení IUCN): **NA - nevhodný pro hodnocení**

Zákonná ochrana: **taxon není zákonem chráněný**