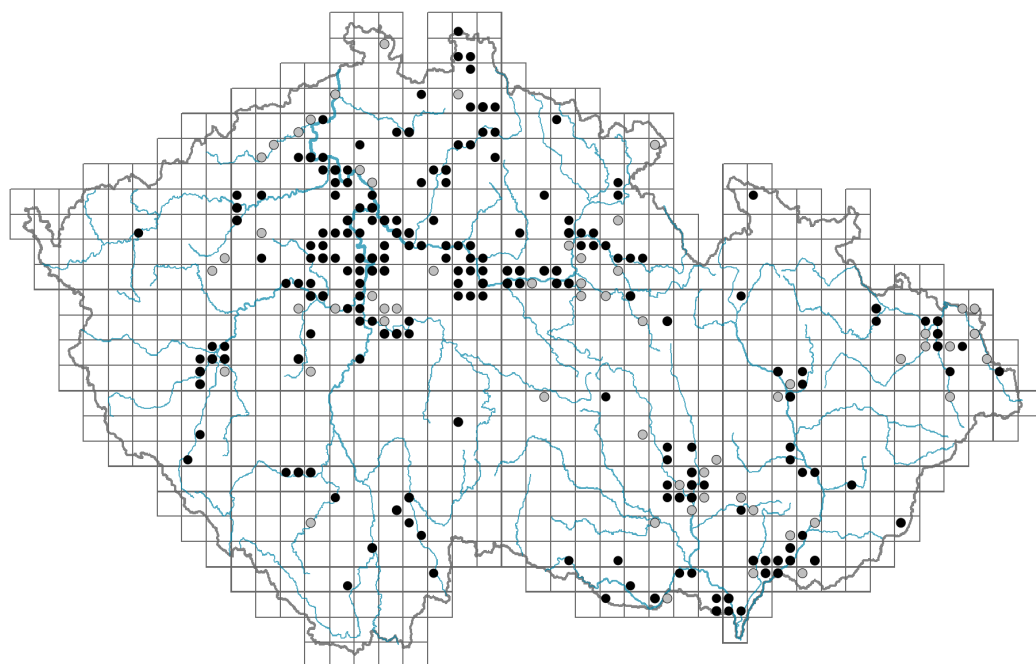


Lepidium densiflorum

Rozšíření



© Dana Michalčová

Informace k mapě

● revidovaný údaj

● nerevidovaný údaj

V mapě se nezobrazují záznamy bez uvedených souřadnic a záznamy označené jako chybné nebo pochybné.

Habitus a typ růstu

Výška [m]: **0,1-0,35**

Růstová forma: **jednoletá bylina**

Životní forma: **terofyt**

Životní strategie: **R - rudérál**

Životní strategie (Pierceho metoda podle vlastností listů): **R**

Životní strategie (Pierceho metoda, C-skóre): **8.7 %**

Životní strategie (Pierceho metoda, S-skóre): **0 %**

Životní strategie (Pierceho metoda, R-skóre): **91.4 %**

List

Přítomnost a přeměna listu: **listy přítomny, nejsou přeměněné**

Uspořádání listů na stonku (fylofaxe): **střídavé**

Tvar listu: **jednoduchý - celistvý**

Palisty: **chybějí**

Řapík: **přítomen i chybí**

Vytrvalost listů: **přezimující**

Anatomie listů: **skleromorfní, mezomorfní**



© Dana Michalčová



© Dana Michalčová

Květ

Doba kvetení [měsíc]: **květen-červenec**

Barva květu: **bílá**

Symetrie květu: **aktinomorfní (dvě a více rovin souměrnosti)**

Květní obaly: **kalich a koruna, koruna někdy chybí**

Srůst koruny/okvětí: **volné**

Srůst kalicha: **volnolupenný**

Typ květenství: **hrozen**

Diklinie: **synecický**

Způsob generativního rozmnožování: **fakultativní autogamie**

Způsob opylení: **entomofilie, autogamie**

Plod, semeno a šíření

Typ plodu: **suchý plod - šešulka**

Způsob rozmnožování: **výhradně semeny/sporami**

Jednotka šíření (diaspora): **semeno, plod, plodenství nebo jeho část**

Strategie šíření: **Allium (převážně autochorie)**

Myrmekochorie: **nemyrmekochorní (b)**

Podzemní orgány a klonalita

Délka života prýtu (cyklicita): **prýt převážně monocyklický**

Hlavní kořen: **přítomen**

Banka pupenů

Počet pupenů na prýt na povrchu půdy bez pupenů na kořenech: **5**

Počet pupenů na prýt v hloubce 0-10 cm bez pupenů na kořenech: **3**

Počet pupenů na prýt v hloubce více než 10 cm bez pupenů na kořenech: **0**

Velikost podzemní banky pupenů bez pupenů na kořenech: **8**

Hloubka podzemní banky pupenů bez pupenů na kořenech [cm]: **2**

Počet pupenů na prýt na povrchu půdy včetně pupenů na kořenech: **5**

Počet pupenů na prýt v hloubce 0-10 cm včetně pupenů na kořenech: **3**

Počet pupenů na prýt v hloubce více než 10 cm včetně pupenů na kořenech: **0**

Velikost podzemní banky pupenů včetně pupenů na kořenech: **8**

Hloubka podzemní banky pupenů včetně pupenů na kořenech [cm]: **2**

Způsob výživy

Parazitismus a mykoheterotrofie: **autotrofní**

Masožravost: **rostlina není masožravá**

Symbiotická fixace dusíku: **bez symbiontů fixujících dusík**

Karyologie

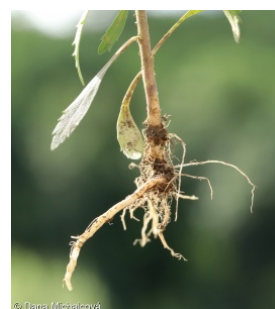
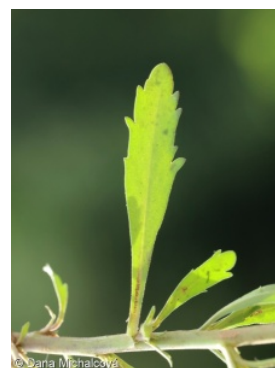
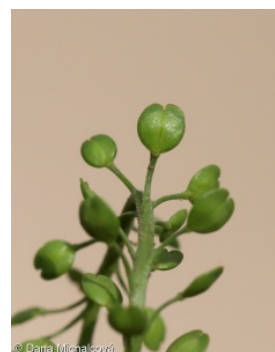
Počet chromozomů (2n): **32**

Stupeň ploidie (x): **4**

2C velikost genomu [Mbp]: **601,41**

1Cx monoploidní velikost genomu [Mbp]: **150,35**

Genomický obsah GC bazí: **37.4 %**



Původ taxonu

Původnost v ČR: **neofyt**

Invazní status: **zdomácnělý**

Geografický původ: **Severní Amerika**

Rok zplanění: **1904**

Doba zavlečení: **pozdní novověk (1800-1950)**

Způsob zavlečení: **neúmyslné zavlečení - doprava, neúmyslné zavlečení - průmysl**

Ekologické indikační hodnoty

Ellenbergovské indikační hodnoty

Indikační hodnota pro světlo: **8 - rostlina světlých míst, jen výjimečně rostoucí při méně než 40 % rozptýleného záření dopadajícího na volnou plochu**

Indikační hodnota pro teplotu: **7 - indikátor tepla, vyskytující se v relativně teplých nížinách**

Indikační hodnota pro vlhkost: **4 - přechod mezi hodnotami 3 a 5**

Indikační hodnota pro reakci: **7 - indikátor mírně kyselých až bazických podmínek, nikdy se nevyskytující v silně kyselých podmínkách**

Indikační hodnota pro živiny: **6 - přechod mezi hodnotami 5 a 7**

Indikační hodnota pro salinitu: **0 - netolerantní k solím, glykofyt**

Stanoviště a sociologie

Výskyt v biotopech

9 Travníky písčin a vegetace skalních výchozů

9B Otevřené travníky kyselých písčin: **1 - vzácný výskyt**

13 Antropogenní vegetace

13A Jednoletá ruderalní vegetace: **2 - optimum**

Vazba na lesní prostředí

Vazba na lesní prostředí v termofytiku: **0 - taxon se v českých lesích spontánně nevyskytuje**

Vazba na lesní prostředí v mezofytiku a oreofytiku: **0 - taxon se v českých lesích spontánně nevyskytuje**

Diagnostický taxon

Diagnostický taxon svazů: [**XBJ *Salsolion ruthenicae***](#)

Diagnostický taxon asociací: [**XBJ03 *Plantagini arenariae-Senecionetum viscosi***](#)

Dominantní taxon

Dominantní taxon asociací: [**XBJ03 *Plantagini arenariae-Senecionetum viscosi***](#)

Indexy ekologické specializace

Index ekologické specializace ve všech vegetačních typech: **4.2**

Index ekologické specializace v nelesní vegetaci: **4.1**

Rozšíření a hojnost

Floristická zóna: **boreální, severní temperátní, jižní temperátní, submeridionální, meridionální**

Floristická oblast: **Amerika**

Míra kontinentality: **7**

Rozsah areálu podle gradientu kontinentality: **6**

Výškový stupeň v ČR: **nížiny, pahorkatiny**

Frekvence výskytu v základních polích a kvadrantech síťového mapování: 167

taxon.data.freq_in_quad: 261

Hojnost ve fytocenologických snímcích z ČR

Frekvence výskytu ve fytocenologických snímcích: **0 %**

Frekvence výskytu ve fytocenologických snímcích s pokryvností nad 5 %: **25 %**

Frekvence výskytu ve fytocenologických snímcích s pokryvností nad 25 %: **12.5 %**

Frekvence výskytu ve fytocenologických snímcích s pokryvností nad 50 %: **0 %**

Průměrná procentická pokryvnost ve fytocenologických snímcích: **7.9 %**

Maximální procentická pokryvnost ve fytocenologických snímcích: **38 %**

Počet biotopů s výskytem taxonu v ČR

Počet úzce vymezených biotopů s výskytem taxonu: **2**

Počet úzce vymezených biotopů, v nichž má taxon optimum: **1**

Počet široce vymezených biotopů s výskytem taxonu: **2**

Počet široce vymezených biotopů, v nichž má taxon optimum: **1**

Ohrožení a ochrana

Červený seznam 2017 (národní kategorie ohrožení): **taxon není zařazen do Červeného seznamu**

Červený seznam 2017 (kategorie ohrožení IUCN): **LC(NA) - málo dotčený (taxon není zařazen do Červeného seznamu)**

Zákonná ochrana: **taxon není zákonem chráněný**