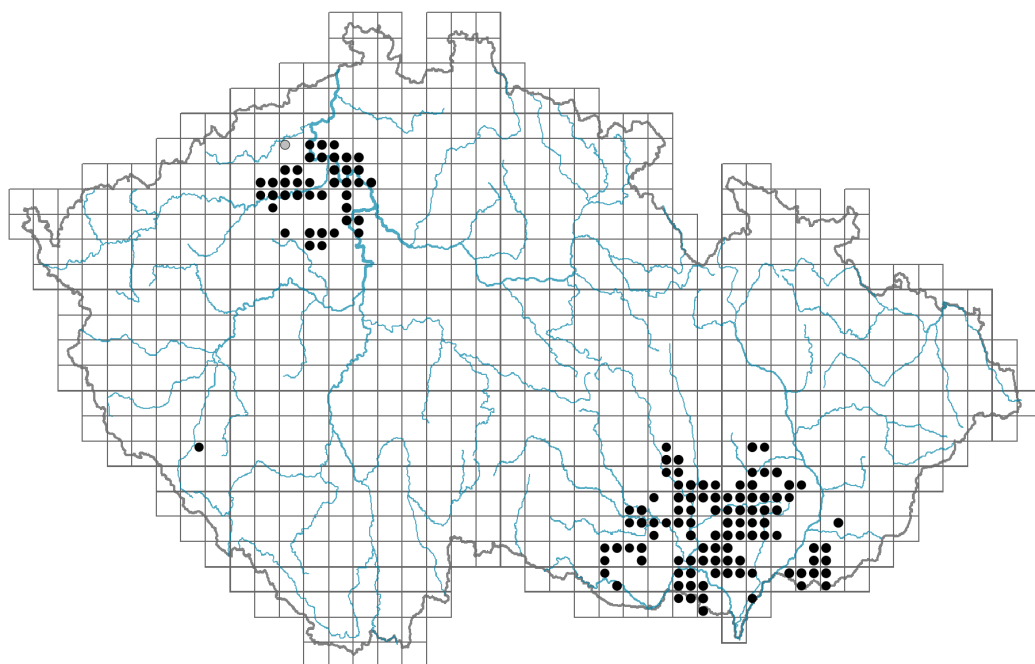


# Linum tenuifolium

## Rozšíření



© Vladimír Nejeschleba

### Informace k mapě

● revidovaný údaj

○ nerevidovaný údaj

V mapě se nezobrazují záznamy bez uvedených souřadnic a záznamy označené jako chybné nebo pochybné.

## Habitus a typ růstu

Výška [m]: **0,15-0,4**

Růstová forma: **polykarpická vytrvalá neklonální bylina**

Životní forma: **hemikryptofyt (chamaefyt)**

Životní strategie: **CS - kompetitor/stres tolerátor**

Životní strategie (Pierceho metoda podle vlastností listů): **S/SR**

Životní strategie (Pierceho metoda, C-skóre): **0.3 %**

Životní strategie (Pierceho metoda, S-skóre): **65.9 %**

Životní strategie (Pierceho metoda, R-skóre): **33.8 %**

## List

Přítomnost a přeměna listu: **listy přítomny, nejsou přeměněné**

Uspořádání listů na stonku (fyloaxie): **střídavé**

Tvar listu: **jednoduchý - celistvý**

Palisty: **chybějí**

Řapík: **chybí**

Vytrvalost listů: **stálezelený**

Anatomie listů: **skleromorfní, mezomorfní**

## Květ

Doba kvetení [měsíc]: **červen-srpen**



© Vladimír Nejeschleba



© Vladimír Nejeschleba

Fáze kvetení: **6 Cornus sanguinea-Melica uniflora (začátek časného léta)**

Barva květu: **růžová, růžovofialová**

Symetrie květu: **aktinomorfní (dvě a více rovin souměrnosti)**

Květní obaly: **kalich a koruna**

Srůst koruny/okvětí: **volné**

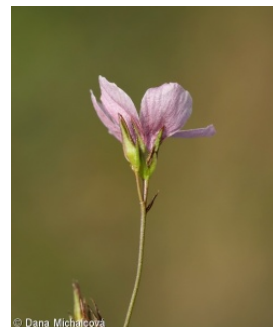
Srůst kalicha: **volnolupenný**

Typ květenství: **vidlan**

Diklinie: **synecický**

Způsob generativního rozmnožování: **alogamie**

Způsob opylení: **entomofilie**



## Plod, semeno a šíření

Typ plodu: **suchý plod - tobolka**

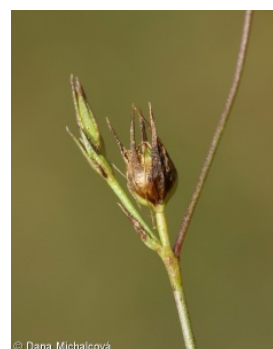
Barva plodu: **hnědá**

Způsob rozmnožování: **výhradně semeny/sporami**

Jednotka šíření (diaspora): **semeno**

Strategie šíření: **Allium (převážně autochorie)**

Myrmekochorie: **pravděpodobně nemyrmekochorní**



## Podzemní orgány a klonalita

Stonková metamorfóza: **pleiokorm**

Zásobní orgán: **pleiokorm**

Délka života prýtu (cyklicita): **prýt převážně monocyklický**

Typ větvení orgánu klonálního růstu stonkového původu: **sympodiální**

Hlavní kořen: **přítomen**

Umístění pupenů na kořenech: **boční a adventivní kořeny**

Role pupenů na kořenech v životním cyklu rostliny: **aditivní**

## Banka pupenů

Počet pupenů na prýt na povrchu půdy bez pupenů na kořenech: **5**

Počet pupenů na prýt v hloubce 0-10 cm bez pupenů na kořenech: **8**

Počet pupenů na prýt v hloubce více než 10 cm bez pupenů na kořenech: **0**

Velikost podzemní banky pupenů bez pupenů na kořenech: **13**

Hloubka podzemní banky pupenů bez pupenů na kořenech [cm]: **3**

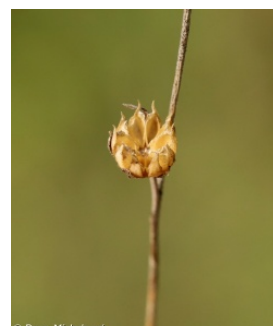
Počet pupenů na prýt na povrchu půdy včetně pupenů na kořenech: **5**

Počet pupenů na prýt v hloubce 0-10 cm včetně pupenů na kořenech: **14**

Počet pupenů na prýt v hloubce více než 10 cm včetně pupenů na kořenech: **15**

Velikost podzemní banky pupenů včetně pupenů na kořenech: **34**

Hloubka podzemní banky pupenů včetně pupenů na kořenech [cm]: **9**



## Způsob výživy

Parazitismus a mykoheterotrofie: **autotrofní**

Masožravost: **rostlina není masožravá**

Symbiotická fixace dusíku: **bez symbiontů fixujících dusík**

## Původ taxonu

Původnost v ČR: **původní**

## Ekologické indikační hodnoty

### Ellenbergovské indikační hodnoty

Indikační hodnota pro světlo: **9 - rostlina plně osvětlených míst, nevyskytující se při méně než 50 % rozptýleného záření dopadajícího na volnou plochu**

Indikační hodnota pro teplotu: **8 - přechod mezi hodnotami 7 a 9**

Indikační hodnota pro vlhkost: **2 - přechod mezi hodnotami 1 a 3**

Indikační hodnota pro reakci: **8 - výskyt většinou v podmínkách bohatých vápníkem**

Indikační hodnota pro živiny: **2 - přechod mezi hodnotami 1 a 3**

Indikační hodnota pro salinitu: **0 - netolerantní k solím, glykofyt**

### Indikační hodnoty pro disturbanci

Indikační hodnota pro frekvenci disturbance celého porostu: **-0,06**

Indikační hodnota pro frekvenci disturbance bylinného patra: **-0,06**

Indikační hodnota pro intenzitu disturbance celého porostu: **0,19**

Indikační hodnota pro intenzitu disturbance bylinného patra: **0,23**

Indikační hodnota pro disturbanci celého porostu (strukturní index): **0,65**

Indikační hodnota pro disturbanci bylinného patra (strukturní index): **0,78**



## Stanoviště a sociologie

### Výskyt v biotopech

1 Vegetace skal, sutí a zdí

1D Pohyblivé vápnité sutě: **1 - vzácný výskyt**

8 Suché trávníky

8B Submediteránní suché trávníky skalních výchozů: **1 - vzácný výskyt**

8C Úzkolisté subkontinentální stepi: **1 - vzácný výskyt**

8D Širokolisté suché trávníky: **2 - optimum**

8F Teplomilná vegetace lesních lemů: **1 - vzácný výskyt**

### Vazba na lesní prostředí

Vazba na lesní prostředí v termofytiku: **0 - taxon se v českých lesích spontánně nevyskytuje**

Vazba na lesní prostředí v mezofytiku a oreofytiku: **0 - taxon se v českých lesích spontánně nevyskytuje**

### Diagnostický taxon

Diagnostický taxon svazů: **[THE Cirsio-Brachypodion pinnati](#)**

Diagnostický taxon asociací: **[SCA03 Teucris botryos-Melicetum ciliatae](#), [THE03 Polygalo majoris-Brachypodietum pinnati](#)**

### Konstantní taxon

Konstantní taxon asociací: **[SCA03 Teucris botryos-Melicetum ciliatae](#)**

### Indexy ekologické specializace

Index ekologické specializace ve všech vegetačních typech: **6**

Index ekologické specializace v nelesní vegetaci: **6**

### Kolonizační schopnost

Index kolonizační úspěšnosti v sukcesních stadiích (ICS): **2**

Index kolonizačního potenciálu (ICP): **2**

Optimum sukcesního stáří [roky]: **30**

## **Rozšíření a hojnost**

Floristická zóna: **jižní temperátní, submeridionální, meridionální**

Floristická oblast: **Evropa**

Míra kontinentality: **6**

Rozsah areálu podle gradientu kontinentality: **5**

Výškový stupeň v ČR: **pahorkatiny**

Frekvence výskytu v základních polích a kvadrantech síťového mapování: 65

taxon.data.freq\_in\_quad: 145

Hojnost ve fytoocenologických snímcích z ČR

Frekvence výskytu ve fytoocenologických snímcích: **0.3 %**

Frekvence výskytu ve fytoocenologických snímcích s pokryvností nad 5 %: **7.5 %**

Frekvence výskytu ve fytoocenologických snímcích s pokryvností nad 25 %: **1.3 %**

Frekvence výskytu ve fytoocenologických snímcích s pokryvností nad 50 %: **0 %**

Průměrná procentická pokryvnost ve fytoocenologických snímcích: **3.2 %**

Maximální procentická pokryvnost ve fytoocenologických snímcích: **38 %**

Počet biotopů s výskytem taxonu v ČR

Počet úzce vymezených biotopů s výskytem taxonu: **5**

Počet úzce vymezených biotopů, v nichž má taxon optimum: **1**

Počet široce vymezených biotopů s výskytem taxonu: **2**

Počet široce vymezených biotopů, v nichž má taxon optimum: **1**

## **Ohrožení a ochrana**

Červený seznam 2017 (národní kategorie ohrožení): **C3 - ohrožený taxon**

Červený seznam 2017 (kategorie ohrožení IUCN): **NT - téměř ohrožený**

Zákonná ochrana: **ohrožený taxon**