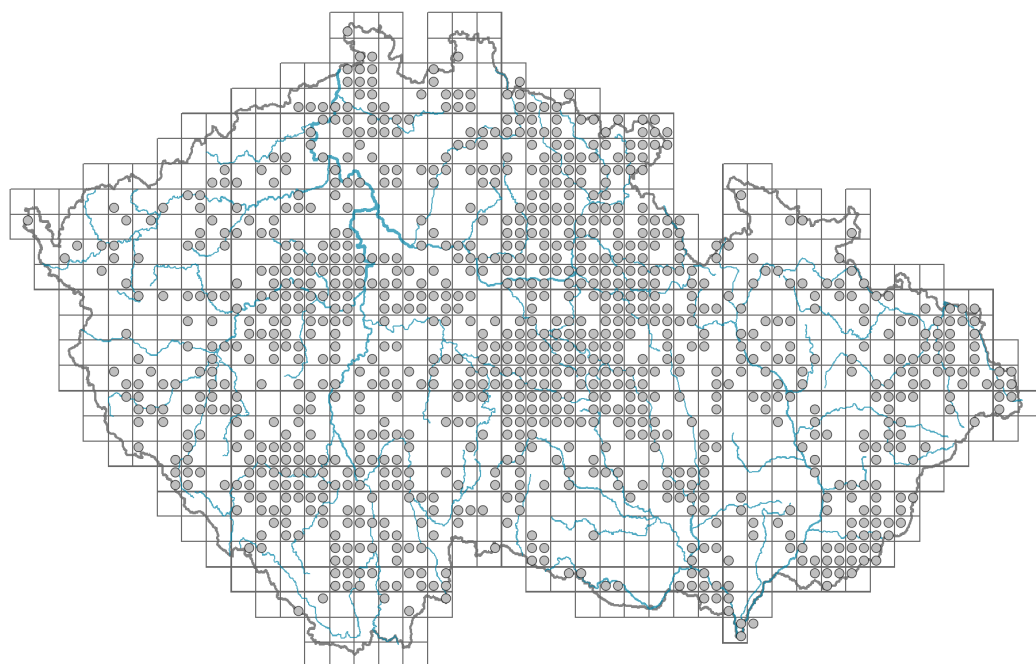


# *Lolium multiflorum*

## Rozšíření



### Informace k mapě

● revidovaný údaj

○ nerevidovaný údaj

V mapě se nezobrazují záznamy bez uvedených souřadnic a záznamy označené jako chybné nebo pochybné.

## Habitus a typ růstu

Výška [m]: **0,3**

Růstová forma: **klonální bylina**

Životní forma: **terofyt (hemikryptofyt)**

Životní strategie: **C - kompetitor**

Životní strategie (Pierceho metoda podle vlastností listů): **SR/CSR**

Životní strategie (Pierceho metoda, C-skóre): **17.4 %**

Životní strategie (Pierceho metoda, S-skóre): **38.6 %**

Životní strategie (Pierceho metoda, R-skóre): **44 %**



## List

Přítomnost a přeměna listu: **listy přítomny, nejsou přeměněné**

Uspořádání listů na stonku (fylofaxe): **střídavé**

Tvar listu: **jednoduchý - celistvý**

Palisty: **chybějí**

Řapík: **chybí**

Vytrvalost listů: **stálezelený**

Anatomie listů: **mezomorfni**



## Květ

Doba kvetení [měsíc]: **červen-srpen**

Fáze kvetení: **7 Ligustrum vulgare-Stachys sylvatica (konec časného léta)**

Barva květu: **zelená**

Květní obaly: **redukované**

Srůst koruny/okvětí: **redukované**

Typ květenství: **klas klásků**

Diklinie: **synecický**

Způsob generativního rozmnožování: **alogamie autoinkompatibilita**

Způsob opylení: **anemofilie**

## Plod, semeno a šíření

Typ plodu: **suchý plod - obilka**

Barva plodu: **hnědá**

Způsob rozmnožování: **výhradně semeny/sporami**

Jednotka šíření (diaspora): **plod, plodenství nebo jeho část**

Strategie šíření: **Allium (převážně autochorie)**

Myrmekochorie: **nemyrmekochorní (b)**

## Podzemní orgány a klonalita

Zásobní orgán: **trs**

Typ orgánu klonálního růstu: **hypogeogenní oddenek**

Volně šířitelné klonální potomstvo: **chybí**

Délka života prýtu (cyklicita): **prýt převážně dicyklický nebo polycyklický**

Typ větvení orgánu klonálního růstu stonkového původu: **sympodiální**

Hlavní kořen: **chybí**

Vytrvalost orgánu klonálního růstu [rok]: **1,8**

Počet klonálních potomků:

Vzdálenost klonálního šíření [m]: **0,06**

Klonální index: **4**

## Banka pupenů

Počet pupenů na prýt na povrchu půdy bez pupenů na kořenech:

Počet pupenů na prýt v hloubce 0-10 cm bez pupenů na kořenech:

Počet pupenů na prýt v hloubce více než 10 cm bez pupenů na kořenech:

Velikost podzemní banky pupenů bez pupenů na kořenech:

Hloubka podzemní banky pupenů bez pupenů na kořenech [cm]: **2**

Počet pupenů na prýt na povrchu půdy včetně pupenů na kořenech:

Počet pupenů na prýt v hloubce 0-10 cm včetně pupenů na kořenech:

Počet pupenů na prýt v hloubce více než 10 cm včetně pupenů na kořenech:

Velikost podzemní banky pupenů včetně pupenů na kořenech:

Hloubka podzemní banky pupenů včetně pupenů na kořenech [cm]: **2**

## Způsob výživy

Parazitismus a mykoheterotrofie: **autotrofní**

Masožravost: **rostlina není masožravá**

Symbiotická fixace dusíku: **bez symbiontů fixujících dusík**



## Karyologie

Počet chromozomů (2n): **14**

Stupeň ploidie (x): **2**

2C velikost genomu [Mbp]: **4694,22**

1Cx monoploidní velikost genomu [Mbp]: **2347,11**

Genomický obsah GC bazí: **46.2 %**

## Původ taxonu

Původnost v ČR: **neofyt**

Invazní status: **zdomácnělý**

Geografický původ: **Evropa**

Rok zplanění: **1883**

Doba zavlečení: **pozdní novověk (1800-1950)**

Způsob zavlečení: **úmyslné zavlečení - ostatní**

## Ekologické indikační hodnoty

Ellenbergovské indikační hodnoty

Indikační hodnota pro světlo: **7 - rostlina částečně světlých míst, většinou rostoucí na plném světle, ale také ve stínu do 30 % rozptýleného záření dopadajícího na volnou plochu**

Indikační hodnota pro teplotu: **6 - přechod mezi hodnotami 5 a 7**

Indikační hodnota pro vlhkost: **4 - přechod mezi hodnotami 3 a 5**

Indikační hodnota pro reakci: **7 - indikátor mírně kyselých až bazických podmínek, nikdy se nevyskytující v silně kyselých podmínkách**

Indikační hodnota pro živiny: **7 - častější výskyt na živinami bohatých než na průměrných místech a jen výjimečně na chudších místech**

Indikační hodnota pro salinitu: **1 - tolerantní k solím, většinou na nepatrně slaných nebo neslaných půdách, ale výjimečně na mírně slaných půdách**

Indikační hodnoty pro disturbanci

Indikační hodnota pro frekvenci disturbance celého porostu: **0,05**

Indikační hodnota pro frekvenci disturbance bylinného patra: **0,09**

Indikační hodnota pro intenzitu disturbance celého porostu: **0,8**

Indikační hodnota pro intenzitu disturbance bylinného patra: **0,81**

Indikační hodnota pro disturbanci celého porostu (strukturní index): **0,7**

Indikační hodnota pro disturbanci bylinného patra (strukturní index): **0,83**

## Stanoviště a sociologie

Výskyt v biotopech

4 Mokřadní a pobřežní bylinná vegetace

4H Vegetace nízkých jednoletých vlhkomilných bylin: **1 - vzácný výskyt**

4J Štěrkové říční náplavy: **1 - vzácný výskyt**

4K Devětsilové lemy horských potoků: **1 - vzácný výskyt**

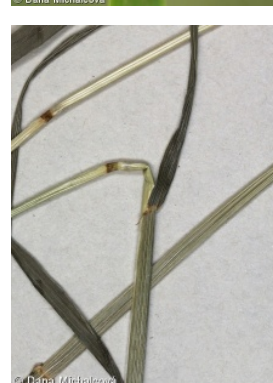
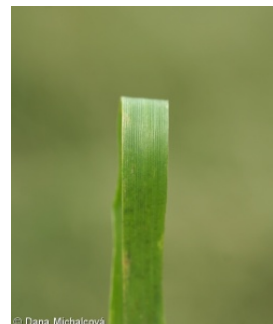
4L Nitrofilní bylinné lemy nížinných řek: **1 - vzácný výskyt**

6 Louky a mezofilní pastviny

6A Mezofilní ovsíkové louky: **1 - vzácný výskyt**



- 6C Pastviny a parkové trávníky: **2 - optimum**  
 6D Aluviální louky nížinných řek: **1 - vzácný výskyt**  
 6E Vlhké pcháčové louky: **1 - vzácný výskyt**  
 6F Střídavě vlhké bezkolencové louky: **1 - vzácný výskyt**  
 6G Vegetace vlhkých narušovaných půd: **1 - vzácný výskyt**  
 8 Suché trávníky  
 8F Teplomilná vegetace lesních lemů: **1 - vzácný výskyt**  
 10 Vegetace slanisk  
 10I Vnitrozemské slané louky: **1 - vzácný výskyt**  
 12 Lesy  
 12U Lesní kultury nepůvodních listnatých dřevin: **1 - vzácný výskyt**  
 13 Antropogenní vegetace  
 13A Jednoletá ruderalní vegetace: **1 - vzácný výskyt**  
 13B Jednoletá vegetace polních plevelů: **2 - optimum**  
 13C Jednoletá vegetace sešlapávaných stanovišť: **1 - vzácný výskyt**  
 13D Vyrvalá teplomilná ruderalní vegetace: **1 - vzácný výskyt**



### Vazba na lesní prostředí

Vazba na lesní prostředí v termofytiku: **0 - taxon se v českých lesích spontánně nevyskytuje**

Vazba na lesní prostředí v mezofytiku a oreofytiku: **0 - taxon se v českých lesích spontánně nevyskytuje**

### Indexy ekologické specializace

Index ekologické specializace ve všech vegetačních typech: **4.8**

Index ekologické specializace v nelesní vegetaci: **4.9**

### Kolonizační schopnost

Index kolonizační úspěšnosti v sukcesních stádiích (ICS): **2**

Index kolonizačního potenciálu (ICP): **3**

Optimum sukcesního stáří [roky]: **1**

## Rozšíření a hojnost

Floristická zóna: **submeridionální, meridionální**

Floristická oblast: **Evropa**

Rozsah areálu podle gradientu kontinentality: **5**

Výškový stupeň v ČR: **nížiny, pahorkatiny, podhůří**

Frekvence výskytu v základních polích a kvadrantech síťového mapování: 468

taxon.data.freq\_in\_quad: 997

### Hojnost ve fytocenologických snímcích z ČR

Frekvence výskytu ve fytocenologických snímcích: **0.3 %**

Frekvence výskytu ve fytocenologických snímcích s pokryvností nad 5 %: **17.3 %**

Frekvence výskytu ve fytocenologických snímcích s pokryvností nad 25 %: **4.9 %**

Frekvence výskytu ve fytocenologických snímcích s pokryvností nad 50 %: **3.7 %**

Průměrná procentická pokryvnost ve fytocenologických snímcích: **6.2 %**

Maximální procentická pokryvnost ve fytocenologických snímcích: **63 %**

### Počet biotopů s výskytem taxonu v ČR

Počet úzce vymezených biotopů s výskytem taxonu: **17**

Počet úzce vymezených biotopů, v nichž má taxon optimum: **2**

Počet široce vymezených biotopů s výskytem taxonu: **6**

Počet široce vymezených biotopů, v nichž má taxon optimum: **2**

### **Ohrožení a ochrana**

Červený seznam 2017 (národní kategorie ohrožení): **taxon není zařazen do Červeného seznamu**

Červený seznam 2017 (kategorie ohrožení IUCN): **LC(NA) - málo dotčený (taxon není zařazen do Červeného seznamu)**

Zákonná ochrana: **taxon není zákonem chráněný**