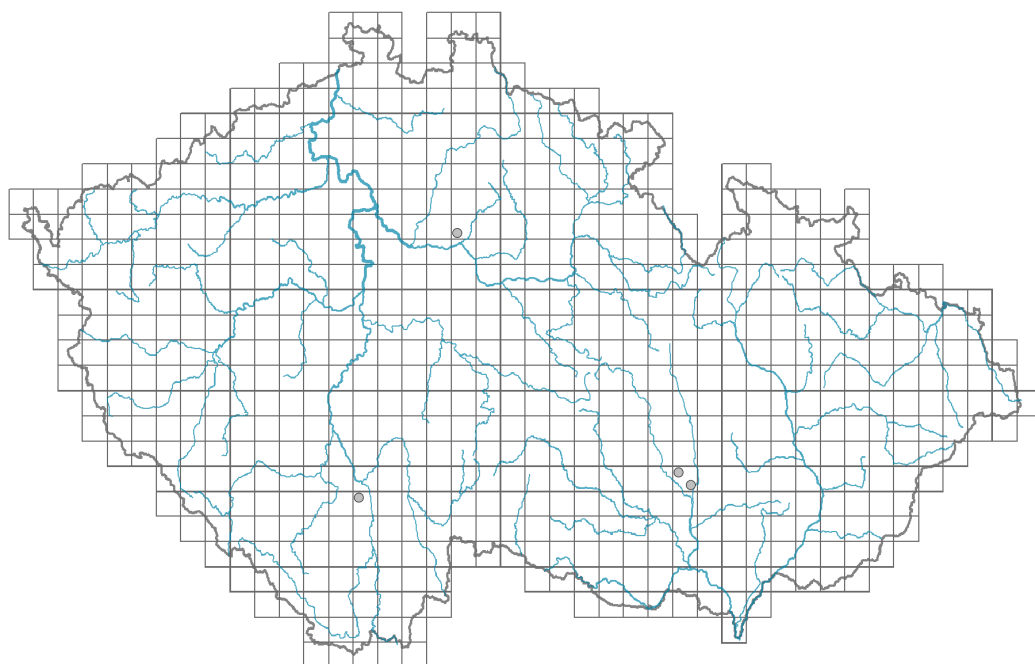


# *Lolium rigidum*

## Rozšíření



### Informace k mapě

● revidovaný údaj

○ nerevidovaný údaj

V mapě se nezobrazují záznamy bez uvedených souřadnic a záznamy označené jako chybné nebo pochybné.

## Habitus a typ růstu

Růstová forma: **jednoletá bylina**

Životní forma: **terofyt**

Životní strategie (Pierceho metoda podle vlastností listů): **SR**

Životní strategie (Pierceho metoda, C-skóre): **8.7 %**

Životní strategie (Pierceho metoda, S-skóre): **45 %**

Životní strategie (Pierceho metoda, R-skóre): **46.3 %**

## List

Přítomnost a přeměna listu: **listy přítomny, nejsou přeměněné**

Uspořádání listů na stonku (fylotaxe): **střídavé**

Tvar listu: **jednoduchý - celistvý**

Palisty: **chybějí**

Řapík: **chybí**

## Květ

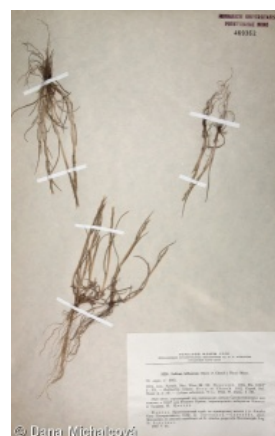
Barva květu: **zelená**

Květní obaly: **redukované**

Srůst koruny/okvětí: **redukované**

Typ květenství: **klas klásků**

Způsob generativního rozmnožování: **smíšená reprodukce**



## Plod, semeno a šíření

Typ plodu: **suchý plod - obilka**

Jednotka šíření (diaspora): **plod, plodenství nebo jeho část**

Strategie šíření: **Allium (převážně autochorie)**

Myrmekochorie: **nemyrmekochorní (b)**

## Způsob výživy

Parazitismus a mykoheterotrofie: **autotrofní**

Masožravost: **rostlina není masožravá**

Symbiotická fixace dusíku: **bez symbiontů fixujících dusík**

## Karyologie

Počet chromozomů (2n): **14**

Stupeň ploidie (x): **2**

2C velikost genomu [Mbp]: **4739,27**

1Cx monoploidní velikost genomu [Mbp]: **2369,63**

Genomický obsah GC bazí: **46.5 %**

## Původ taxonu

Původnost v ČR: **neofyt**

Invazní status: **přechodně zavlečený**

Geografický původ: **Středomoří**

## Stanoviště a sociologie

Vazba na lesní prostředí

Vazba na lesní prostředí v termofytiku: **0 - taxon se v českých lesích spontánně nevyskytuje**

Vazba na lesní prostředí v mezofytiku a oreofytiku: **0 - taxon se v českých lesích spontánně nevyskytuje**

## Ohrožení a ochrana

Červený seznam 2017 (národní kategorie ohrožení): **taxon není zařazen do Červeného seznamu**

Červený seznam 2017 (kategorie ohrožení IUCN): **LC(NA) - málo dotčený (taxon není zařazen do Červeného seznamu)**

Zákonná ochrana: **taxon není zákonem chráněný**





