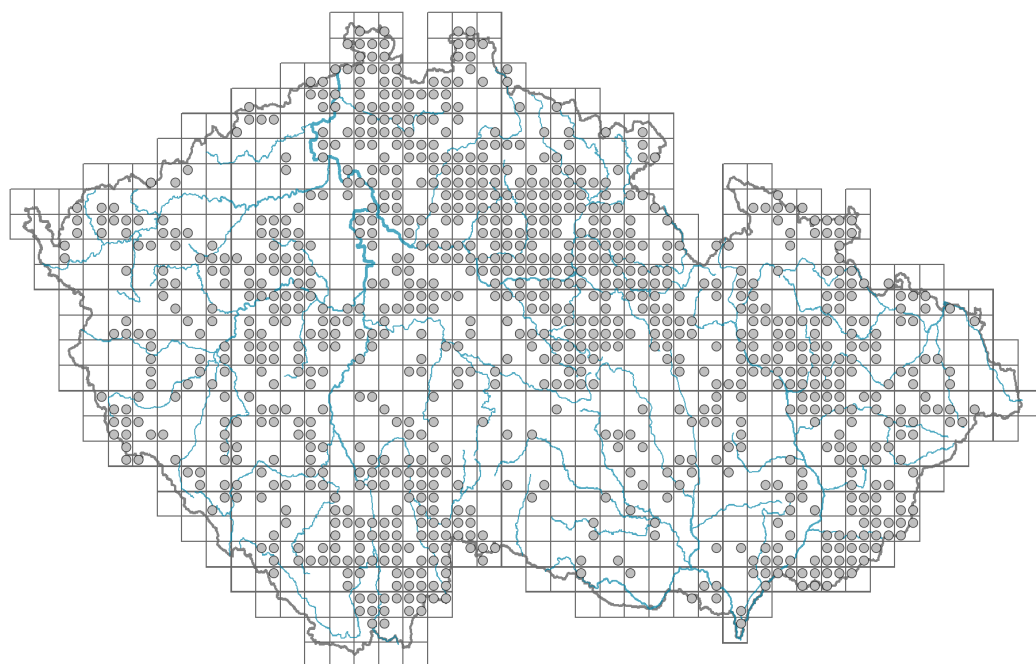


Molinia arundinacea

Rozšíření



Informace k mapě

● revidovaný údaj

○ nerevidovaný údaj

V mapě se nezobrazují záznamy bez uvedených souřadnic a záznamy označené jako chybné nebo pochybné.

Habitus a typ růstu

Výška [m]: **0,5-2,5**

Růstová forma: **klonální bylina**

Životní forma: **hemikryptofyt**

Životní strategie: **CS - kompetitor/stres tolerátor**

List

Přítomnost a přeměna listu: **listy přítomny, nejsou přeměněné**

Uspořádání listů na stonku (fylotaxe): **střídavé**

Tvar listu: **jednoduchý - celistvý**

Palisty: **chybějí**

Řapík: **chybí**

Vytrvalost listů: **letní**

Anatomie listů: **skleromorfní, helomorfní**



Květ

Doba kvetení [měsíc]: **červenec-září**

Barva květu: **zelená**

Květní obaly: **redukované**

Srůst koruny/okvětí: **redukované**

Typ květenství: **lata klásků**

Diklinie: **synecický**

Způsob generativního rozmnožování: **alogamie autoinkompatibilita**

Způsob opylení: **anemofilie**

Plod, semeno a šíření

Typ plodu: **suchý plod - obilka**

Způsob rozmnožování: **převážně semeny/sporami**

Jednotka šíření (diaspora): **plod, plodenství nebo jeho část**

Strategie šíření: **Allium (převážně autochorie)**

Myrmekochorie: **myrmekochorní**

Podzemní orgány a klonalita

Stonková metamorfóza: **oddenek, stonková hlíza**

Zásobní orgán: **oddenek, stonková hlíza, trs**

Typ orgánu klonálního růstu: **hypogeogenní oddenek**

Volně šířitelné klonální potomstvo: **chybí**

Délka života prýtu (cyklicita): **prýt převážně monocyklický**

Typ větvení orgánu klonálního růstu stonkového původu: **sympodiální**

Hlavní kořen: **chybí**

Vytrvalost orgánu klonálního růstu [rok]:

Počet klonálních potomků:

Vzdálenost klonálního šíření [m]: **0,01**

Klonální index: **3**

Banka pupenů

Počet pupenů na prýt na povrchu půdy bez pupenů na kořenech: **3**

Počet pupenů na prýt v hloubce 0-10 cm bez pupenů na kořenech:

Počet pupenů na prýt v hloubce více než 10 cm bez pupenů na kořenech:

Velikost podzemní banky pupenů bez pupenů na kořenech: **18**

Hloubka podzemní banky pupenů bez pupenů na kořenech [cm]: **4**

Počet pupenů na prýt na povrchu půdy včetně pupenů na kořenech: **3**

Počet pupenů na prýt v hloubce 0-10 cm včetně pupenů na kořenech:

Počet pupenů na prýt v hloubce více než 10 cm včetně pupenů na kořenech:

Velikost podzemní banky pupenů včetně pupenů na kořenech: **18**

Hloubka podzemní banky pupenů včetně pupenů na kořenech [cm]: **4**

Způsob výživy

Parazitismus a mykoheterotrofie: **autotrofní**

Masožravost: **rostlina není masožravá**

Symbiotická fixace dusíku: **bez symbiontů fixujících dusík**

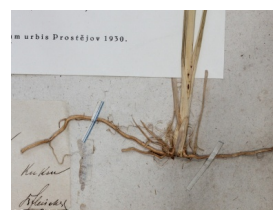
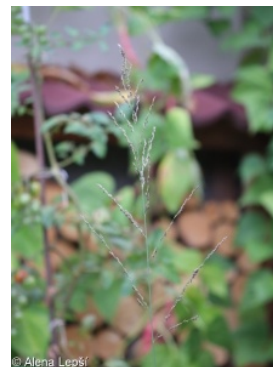
Karyologie

Počet chromozomů (2n): **108 (72, 90)**

Stupeň ploidie (x): **12 (8, 10)**

2C velikost genomu [Mbp]: **8341,13**

1Cx monoploidní velikost genomu [Mbp]: **695,09**



Genomický obsah GC bází: **46.1 %**

Původ taxonu

Původnost v ČR: **původní**

Ekologické indikační hodnoty

Ellenbergovské indikační hodnoty

Indikační hodnota pro světlo: **6 - výskyt vzácně při méně než 20 % rozptýleného záření dopadajícího na volnou plochu**

Indikační hodnota pro teplotu: **6 - přechod mezi hodnotami 5 a 7**

Indikační hodnota pro vlhkost: **6x - přechod mezi hodnotami 5 a 7 (generalista)**

Indikační hodnota pro reakci: **5x - indikátor mírné acidity vyskytující se vzácně v silně kyselých i v neutrálních až alkalických podmínkách (generalista)**

Indikační hodnota pro živiny: **3 - častější výskyt na živinami chudých místech než na průměrných místech, výjimečně na bohatších místech**

Indikační hodnota pro salinitu: **1 - tolerantní k solím, většinou na nepatrně slaných nebo neslaných půdách, ale výjimečně na mírně slaných půdách**

Stanoviště a sociologie

Výskyt v biotopech

4 Mokřadní a pobřežní bylinná vegetace

4A Rákosiny eutrofních stojatých vod: **1 - vzácný výskyt**

4E Pobřežní vegetace toků: **1 - vzácný výskyt**

4G Vegetace vysokých ostřic: **1 - vzácný výskyt**

4H Vegetace nízkých jednoletých vlhkomilných bylin: **1 - vzácný výskyt**

5 Vegetace prameništ a rašeliništ

5D Vápnitá slatiniště: **1 - vzácný výskyt**

5E Kyselá mechová slatiniště a rašelinné louky: **1 - vzácný výskyt**

5F Přechodová rašeliniště: **1 - vzácný výskyt**

6 Louky a mezofilní pastviny

6A Mezofilní ovsíkové louky: **1 - vzácný výskyt**

6C Pastviny a parkové trávníky: **1 - vzácný výskyt**

6D Aluviální louky nížinných řek: **1 - vzácný výskyt**

6E Vlhké pcháčové louky: **1 - vzácný výskyt**

6F Střídavě vlhké bezkolencové louky: **3 - dominant**

7 Acidofilní trávníky

7B Submontánní smilkové trávníky: **2 - optimum**

8 Suché trávníky

8D Širokolisté suché trávníky: **1 - vzácný výskyt**

8F Teplomilná vegetace lesních lemů: **1 - vzácný výskyt**

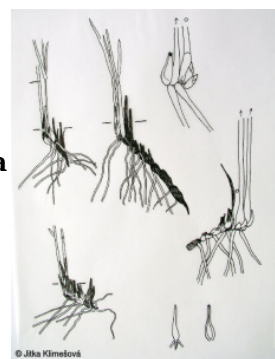
10 Vegetace slanisk

10I Vnitrozemské slané louky: **1 - vzácný výskyt**

11 Vřesoviště a křoviny

11A Suchá nížinná až subalpínská vřesoviště: **1 - vzácný výskyt**

11R Křoviny a pionýrské lesíky lesních pasek: **1 - vzácný výskyt**



12 Lesy

12A Mokřadní olšiny: **1 - vzácný výskyt**

12B Lužní lesy: **1 - vzácný výskyt**

12C Dubohabřiny: **1 - vzácný výskyt**

12H Perialpidské bazifilní teplomilné doubravy: **1 - vzácný výskyt**

12I Subkontinentální teplomilné doubravy: **2 - optimum**

12K Acidofilní doubravy: **3 - dominanta**

12L Borekontinentální bory: **1 - vzácný výskyt**

12O Perialpidské bory: **1 - vzácný výskyt**

12Q Rašelinné březiny: **1 - vzácný výskyt**

12V Smrkové kultury: **1 - vzácný výskyt**

12W Borové a modřínové kultury: **1 - vzácný výskyt**

13 Antropogenní vegetace

13F Bylinná vegetace lesních pasek a ostružiníkové křoviny: **1 - vzácný výskyt**

Vazba na lesní prostředí

Vazba na lesní prostředí v termofytiku: **2.1 - taxon se vyskytuje v lese i v nelesní vegetaci**

Vazba na lesní prostředí v mezofytiku a oreofytiku: **2.1 - taxon se vyskytuje v lese i v nelesní vegetaci**

Diagnostický taxon

Diagnostický taxon asociací: [THF02 *Brachypodio pinnati-Molinietum arundinaceae*](#)

Konstantní taxon

Konstantní taxon asociací: [LCB02 *Carici fritschii-Quercetum roboris*](#), [THF02 *Brachypodio pinnati-Molinietum arundinaceae*](#)

Dominantní taxon

Dominantní taxon asociací: [RBA02 *Carici flavae-Cratoneuretum filicini*](#), [THF02 *Brachypodio pinnati-Molinietum arundinaceae*](#)

Kolonizační schopnost

Index kolonizační úspěšnosti v sukcesních stadiích (ICS): **1**

Rozšíření a hojnost

Floristická zóna: **boreální, severní temperátní, jižní temperátní, submeridionální**

Floristická oblast: **Evropa**

Míra kontinentality: **5**

Rozsah areálu podle gradientu kontinentality: **3**

Výškový stupeň v ČR: **nížiny, pahorkatiny, podhůří, hory**

Frekvence výskytu v základních polích a kvadrantech síťového mapování: 453

taxon.data.freq_in_quad: 965

Počet biotopů s výskytem taxonu v ČR

Počet úzce vymezených biotopů s výskytem taxonu: **30**

Počet úzce vymezených biotopů, v nichž má taxon optimum: **4**

Počet široce vymezených biotopů s výskytem taxonu: **9**

Počet široce vymezených biotopů, v nichž má taxon optimum: **3**

Ohrožení a ochrana

Červený seznam 2017 (národní kategorie ohrožení): **taxon není zařazen do Červeného seznamu**

Červený seznam 2017 (kategorie ohrožení IUCN): **LC(NA) - málo dotčený (taxon není zařazen do Červeného seznamu)**

Zákonná ochrana: **taxon není zákonem chráněný**