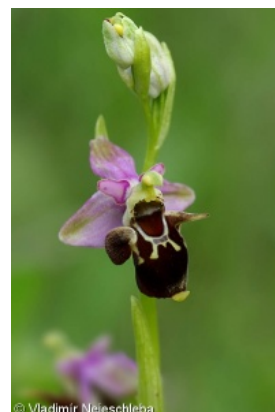
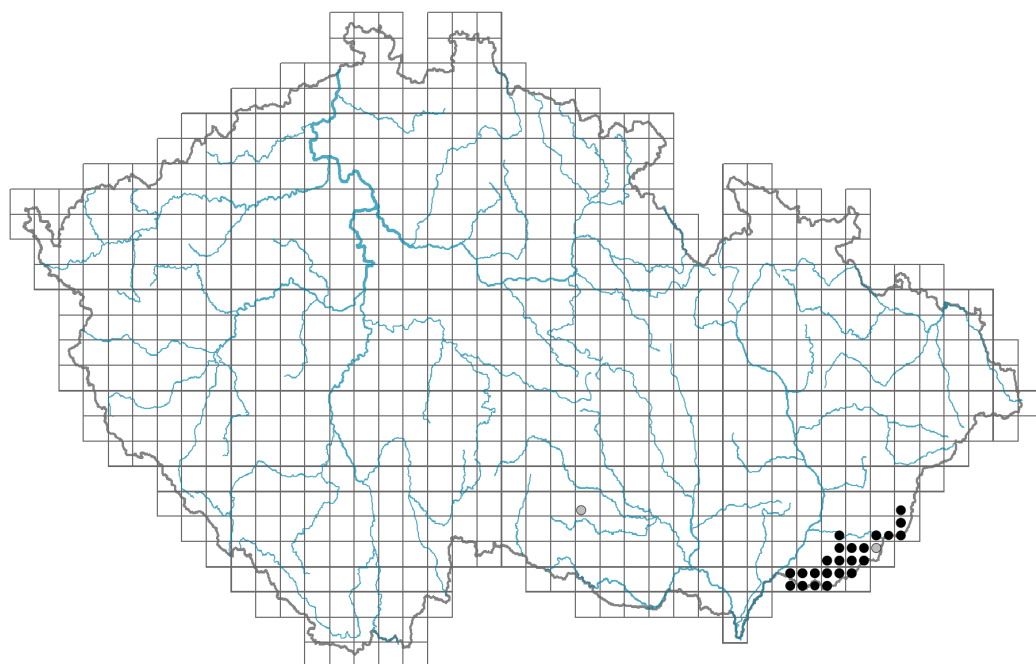


Ophrys holoserica

Rozšíření



Informace k mapě

● revidovaný údaj

● nerevidovaný údaj

V mapě se nezobrazují záznamy bez uvedených souřadnic a záznamy označené jako chybné nebo pochybné.

Habitus a typ růstu

Výška [m]: **0,14-0,3**

Růstová forma: **klonální bylina**

Životní forma: **geofyt**

Životní strategie: **CSR - kompetitor/stres tolerátor/ruderál**

Životní strategie (Pierceho metoda podle vlastností listů): **CR**

Životní strategie (Pierceho metoda, C-skóre): **39 %**

Životní strategie (Pierceho metoda, S-skóre): **0 %**

Životní strategie (Pierceho metoda, R-skóre): **61 %**

List

Přítomnost a přeměna listu: **listy přítomny, nejsou přeměněné**

Uspořádání listů na stonku (fylotaxe): **střídavé**

Tvar listu: **jednoduchý - celistvý**

Palisty: **chybějí**

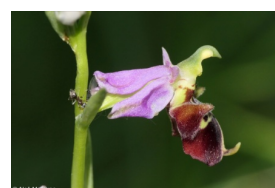
Řapík: **chybí**

Vytrvalost listů: **přezimující**

Anatomie listů: **skleromorfní, mezomorfní**

Květ

Doba kvetení [měsíc]: **květen-červen**



Fáze kvetení: **5 Sorbus aucuparia-Galium odoratum (konec plného jara)**

Barva květu: **bílá, růžová**

Symetrie květu: **zygomorfní (jedna rovina souměrnosti)**

Květní obaly: **okvětí**

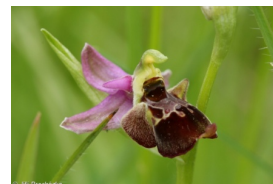
Srůst koruny/okvětí: **volné**

Typ květenství: **klas**

Diklinie: **synecický**

Způsob generativního rozmnožování: **fakultativní alogamie**

Způsob opylení: **entomofilie**



Plod, semeno a šíření

Typ plodu: **suchý plod - tobolka**

Barva plodu: **zelená, hnědá**

Způsob rozmnožování: **výhradně semeny/sporami**

Jednotka šíření (diaspora): **semeno**

Strategie šíření: **Lycopodium (převážně anemochorie)**

Myrmekochorie: **nemyrmekochorní (b)**

Podzemní orgány a klonalita

Kořenová metamorfóza: **kořenová hlíza**

Zásobní orgán: **kořenová hlíza**

Typ orgánu klonálního růstu: **kořenová hlíza**

Volně šířitelné klonální potomstvo: **chybí**

Délka života prýtu (cyklicita): **prýt převážně monocyklický**

Typ větvení orgánu klonálního růstu stonkového původu: **sympodiální**

Hlavní kořen: **chybí**

Vytrvalost orgánu klonálního růstu [rok]:

Počet klonálních potomků:

Vzdálenost klonálního šíření [m]: **0,01**

Klonální index: **3**

Banka pupenů

Počet pupenů na prýt na povrchu půdy bez pupenů na kořenech:

Počet pupenů na prýt v hloubce 0-10 cm bez pupenů na kořenech:

Počet pupenů na prýt v hloubce více než 10 cm bez pupenů na kořenech:

Velikost podzemní banky pupenů bez pupenů na kořenech:

Hloubka podzemní banky pupenů bez pupenů na kořenech [cm]:

Počet pupenů na prýt na povrchu půdy včetně pupenů na kořenech:

Počet pupenů na prýt v hloubce 0-10 cm včetně pupenů na kořenech:

Počet pupenů na prýt v hloubce více než 10 cm včetně pupenů na kořenech:

Velikost podzemní banky pupenů včetně pupenů na kořenech:

Hloubka podzemní banky pupenů včetně pupenů na kořenech [cm]:

Způsob výživy

Parazitismus a mykoheterotrofie: **částečně nebo iniciálně mykoheterotrofní**

Masožravost: **rostlina není masožravá**

Symbiotická fixace dusíku: **bez symbiontů fixujících dusík**

Karyologie

Počet chromozomů (2n): **36**

Stupeň ploidie (x): **2**

2C velikost genomu [Mbp]: **9750,4**

1Cx monoploidní velikost genomu [Mbp]: **4875,2**

Genomický obsah GC bazí: **45.4 %**

Původ taxonu

Původnost v ČR: **původní**

Ekologické indikační hodnoty

Ellenbergovské indikační hodnoty

Indikační hodnota pro světlo: **8 - rostlina světlých míst, jen výjimečně rostoucí při méně než 40 % rozptýleného záření dopadajícího na volnou plochu**

Indikační hodnota pro teplotu: **7 - indikátor tepla, vyskytující se v relativně teplých nížinách**

Indikační hodnota pro vlhkost: **4 - přechod mezi hodnotami 3 a 5**

Indikační hodnota pro reakci: **8 - výskyt většinou v podmínkách bohatých vápníkem**

Indikační hodnota pro živiny: **3 - častější výskyt na živinami chudých místech než na průměrných místech, výjimečně na bohatších místech**

Indikační hodnota pro salinitu: **0 - netolerantní k solím, glykofyt**

Stanoviště a sociologie

Výskyt v biotopech

5 Vegetace pramenišť a rašelinišť

5D Vápnitá slatiniště: **1 - vzácný výskyt**

8 Suché trávníky

8D Širokolisté suché trávníky: **2 - optimum**

8F Teplomilná vegetace lesních lemů: **1 - vzácný výskyt**

11 Vřesoviště a křoviny

11L Vysoké mezofilní a xerofilní křoviny: **1 - vzácný výskyt**

12 Lesy

12H Perialpidské bazofilní teplomilné doubravy: **1 - vzácný výskyt**

Vazba na lesní prostředí

Vazba na lesní prostředí v termofytiku: **0 - taxon se v českých lesích spontánně nevyskytuje**

Vazba na lesní prostředí v mezofytiku a oreofytiku: **0 - taxon se v českých lesích spontánně nevyskytuje**

Kolonizační schopnost

Index kolonizační úspěšnosti v sukcesních stadiích (ICS): **1**

Rozšíření a hojnost

Floristická zóna: **jižní temperátní, submeridionální, meridionální**

Floristická oblast: **Evropa**

Míra kontinentality: **6**

Rozsah areálu podle gradientu kontinentality: **5**

Výškový stupeň v ČR: **pahorkatiny, podhůří**

Frekvence výskytu v základních polích a kvadrantech síťového mapování: **12**

taxon.data.freq_in_quad: **25**

Hojnost ve fytocenologických snímcích z ČR

Frekvence výskytu ve fytocenologických snímcích: **0 %**

Frekvence výskytu ve fytocenologických snímcích s pokryvností nad 5 %: **0 %**

Frekvence výskytu ve fytocenologických snímcích s pokryvností nad 25 %: **0 %**

Frekvence výskytu ve fytocenologických snímcích s pokryvností nad 50 %: **0 %**

Průměrná procentická pokryvnost ve fytocenologických snímcích: **1.5 %**

Maximální procentická pokryvnost ve fytocenologických snímcích: **2 %**

Počet biotopů s výskytem taxonu v ČR

Počet úzce vymezených biotopů s výskytem taxonu: **5**

Počet úzce vymezených biotopů, v nichž má taxon optimum: **1**

Počet široce vymezených biotopů s výskytem taxonu: **4**

Počet široce vymezených biotopů, v nichž má taxon optimum: **1**

Ohrožení a ochrana

Červený seznam 2017 (národní kategorie ohrožení): **C1b - kriticky ohrožený taxon, vzácný a ustupující**

Červený seznam 2017 (kategorie ohrožení IUCN): **CR - kriticky ohrožený**

Zákonná ochrana: **kriticky ohrožený taxon**