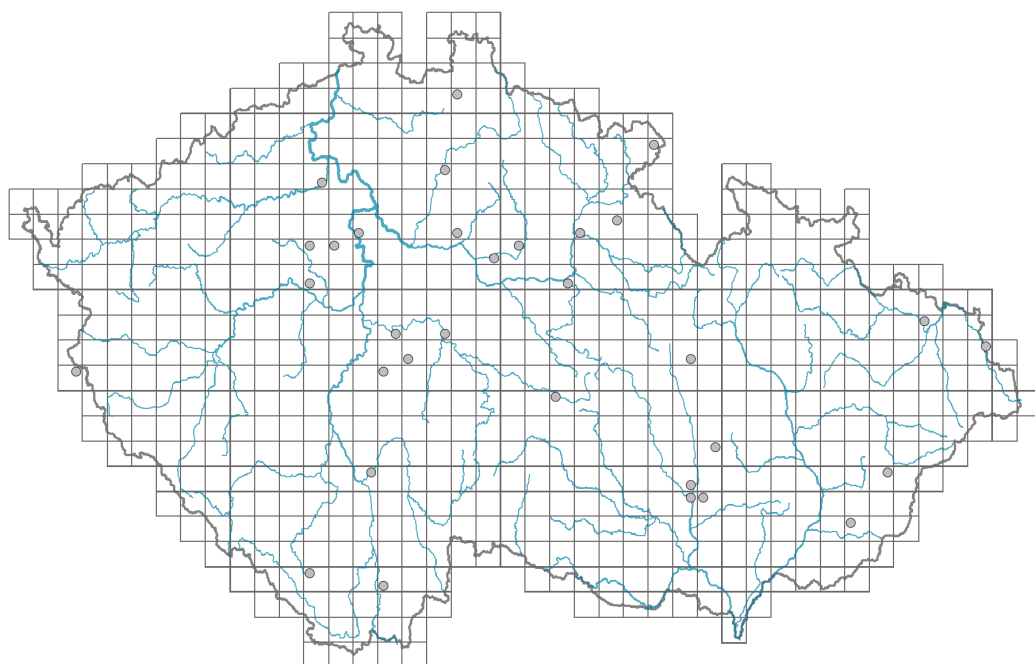


# *Paeonia officinalis*

## Rozšíření



### Informace k mapě

● revidovaný údaj

○ nerevidovaný údaj

V mapě se nezobrazují záznamy bez uvedených souřadnic a záznamy označené jako chybné nebo pochybné.



## Habitus a typ růstu

Výška [m]: **0,4-0,8**

Životní forma: **geofyt**

Životní strategie: **C - kompetitor**

Životní strategie (Pierceho metoda podle vlastností listů): **C/CS**

Životní strategie (Pierceho metoda, C-skóre): **67.8 %**

Životní strategie (Pierceho metoda, S-skóre): **27.3 %**

Životní strategie (Pierceho metoda, R-skóre): **4.9 %**



## List

Přítomnost a přeměna listu: **listy přítomny, nejsou přeměněné**

Uspořádání listů na stonku (fylofaxe): **střídavé**

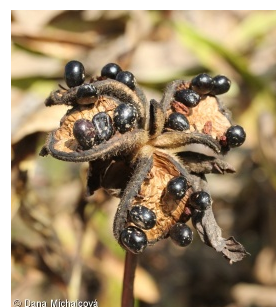
Tvar listu: **složený - dvakrát zpeřený, složený - třikrát zpeřený**

Palisty: **chybějí**

Řapík: **přítomen**

Vytrvalost listů: **letní**

Anatomie listů: **mezomorfní**



## Květ

Doba kvetení [měsíc]: **květen-červen**

Barva květu: **bílá, růžová, červenofialová**

Symetrie květu: **aktinomorfní (dvě a více rovin souměrnosti)**

Květní obaly: **kalich a koruna**

Srůst koruny/okvěti: **volné**

Srůst kalicha: **volnolupenný**

Typ květenství: **květy jednotlivé**

Diklinie: **synecický**

Způsob generativního rozmnožování: **alogamie autoinkompatibilita**

Způsob opylení: **entomofilie**



## Plod, semeno a šíření

Typ plodu: **suchý plod - souplodí měchýřků**

Barva plodu: **hnědá**

Způsob rozmnožování: **výhradně semeny/sporami**

Strategie šíření: **Zea (nešíří se)**

Myrmekochorie: **nemyrmekochorní (b)**

## Podzemní orgány a klonalita

Stonková metamorfóza: **pleiokorm**

Kořenová metamorfóza: **hlavní zásobní kořen**

Zásobní orgán: **pleiokorm, hlavní zásobní kořen**

## Způsob výživy

Parazitismus a mykoheterotrofie: **autotrofní**

Masožravost: **rostlina není masožravá**

Symbiotická fixace dusíku: **bez symbiontů fixujících dusík**

## Původ taxonu

Původnost v ČR: **archeofyt/neofyt**

Invazní status: **přechodně zavlečený**

Geografický původ: **Středomoří**

Doba zavlečení: **pozdní středověk až raný novověk (sloučená kategorie, 1200-1800)**

Způsob zavlečení: **úmyslné zavlečení - okrasná rostlina**

## Stanoviště a sociologie

Vazba na lesní prostředí

Vazba na lesní prostředí v termofytiku: **0 - taxon se v českých lesích spontánně nevyskytuje**

Vazba na lesní prostředí v mezofytiku a oreofytiku: **0 - taxon se v českých lesích spontánně nevyskytuje**

## Rozšíření a hojnost

Floristická zóna: **submeridionální**

Floristická oblast: **Evropa**

Frekvence výskytu v základních polích a kvadrantech síťového mapování: 33

taxon.data.freq\_in\_quad: 33

## Ohrožení a ochrana

Červený seznam 2017 (národní kategorie ohrožení): **taxon není zařazen do Červeného seznamu**

Červený seznam 2017 (kategorie ohrožení IUCN): **LC(NA) - málo dotčený (taxon není zařazen do Červeného seznamu)**

Zákonná ochrana: **taxon není zákonem chráněný**