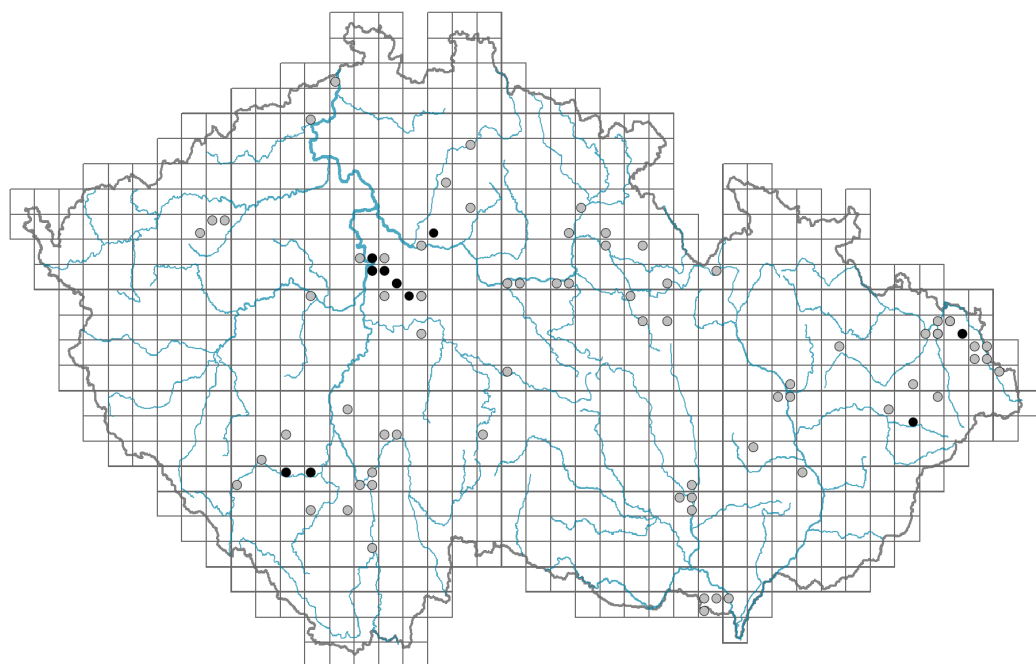


# *Panicum capillare*

## Rozšíření



### Informace k mapě

● revidovaný údaj

○ nerevidovaný údaj

V mapě se nezobrazují záznamy bez uvedených souřadnic a záznamy označené jako chybné nebo pochybné.

## Habitus a typ růstu

Výška [m]: **0,3-0,5**

Růstová forma: **jednoletá bylina**

Životní forma: **terofyt**

Životní strategie: **CR - kompetitor/ruderál**

Životní strategie (Pierceho metoda podle vlastností listů): **S/CSR**

Životní strategie (Pierceho metoda, C-skóre): **31.1 %**

Životní strategie (Pierceho metoda, S-skóre): **46.3 %**

Životní strategie (Pierceho metoda, R-skóre): **22.6 %**



## List

Přítomnost a přeměna listu: **listy přítomny, nejsou přeměněné**

Uspořádání listů na stonku (fylotaxe): **střídavé**

Tvar listu: **jednoduchý - celistvý**

Palisty: **chybějí**

Řapík: **chybí**

Vytrvalost listů: **letní**

Anatomie listů: **mezomorfni**



## Květ

Doba kvetení [měsíc]: **červenec-srpen**

Barva květu: **zelená**

Květní obaly: **redukované**

Srůst koruny/okvěti: **redukované**

Typ květenství: **lata klásků**

Diklinie: **synecický**

Způsob generativního rozmnožování: **fakultativní alogamie, autogamie**

Způsob opylení: **anemofilie**

## Plod, semeno a šíření

Typ plodu: **suchý plod - obilka**

Barva plodu: **hnědá**

Způsob rozmnožování: **výhradně semeny/sporami**

Jednotka šíření (diaspora): **plod, plodenství nebo jeho část, stepní běžec**

Strategie šíření: **Allium (převážně autochorie)**

Myrmekochorie: **nemyrmekochorní (b)**

## Způsob výživy

Parazitismus a mykoheterotrofie: **autotrofní**

Masožravost: **rostlina není masožravá**

Symbiotická fixace dusíku: **bez symbiontů fixujících dusík**

## Původ taxonu

Původnost v ČR: **neofyt**

Invazní status: **zdomácnělý**

Geografický původ: **Severní Amerika**

## Ekologické indikační hodnoty

Ellenbergovské indikační hodnoty

Indikační hodnota pro světlo: **8 - rostlina světlých míst, jen výjimečně rostoucí při méně než 40 % rozptýleného záření dopadajícího na volnou plochu**

Indikační hodnota pro teplotu: **7 - indikátor tepla, vyskytující se v relativně teplých nížinách**

Indikační hodnota pro vlhkost: **4 - přechod mezi hodnotami 3 a 5**

Indikační hodnota pro reakci: **6 - přechod mezi hodnotami 5 a 7**

Indikační hodnota pro živiny: **6 - přechod mezi hodnotami 5 a 7**

Indikační hodnota pro salinitu: **0 - netolerantní k solím, glykofyt**

## Stanoviště a sociologie

Výskyt v biotopech

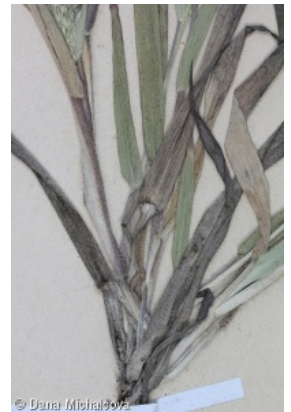
13 Antropogenní vegetace

13A Jednoletá ruderalní vegetace: **2 - optimum**

13D Vyrvalá teplomilná ruderalní vegetace: **1 - vzácný výskyt**

Vazba na lesní prostředí

Vazba na lesní prostředí v termofytiku: **0 - taxon se v českých lesích spontánně**



**nevyskytuje**

Vazba na lesní prostředí v mezofytiku a oreofytiku: **0 - taxon se v českých lesích**

**spontánně nevyskytuje**

## Diagnostický taxon

Diagnostický taxon svazů: [XBK Eragrostion cilianensi-minoris](#)

Diagnostický taxon asociací: [XBK03 Eragrostio poaeoidis-Panicetum capillaris](#)

## Konstantní taxon

Konstantní taxon asociací: [XBK03 Eragrostio poaeoidis-Panicetum capillaris](#)

## Dominantní taxon

Dominantní taxon asociací: [XBK03 Eragrostio poaeoidis-Panicetum capillaris](#)

**Rozšíření a hojnost**

Floristická zóna: **severní temperátní, jižní temperátní, submeridionální, meridionální**

Floristická oblast: **Amerika**

Rozsah areálu podle gradientu kontinentality: **8**

Frekvence výskytu v základních polích a kvadrantech síťového mapování: 59

taxon.data.freq\_in\_quad: 79

## Hojnost ve fytocenologických snímcích z ČR

Frekvence výskytu ve fytocenologických snímcích: **0 %**

Frekvence výskytu ve fytocenologických snímcích s pokryvností nad 5 %: **80 %**

Frekvence výskytu ve fytocenologických snímcích s pokryvností nad 25 %: **80 %**

Frekvence výskytu ve fytocenologických snímcích s pokryvností nad 50 %: **60 %**

Průměrná procentická pokryvnost ve fytocenologických snímcích: **45.7 %**

Maximální procentická pokryvnost ve fytocenologických snímcích: **63 %**

## Počet biotopů s výskytem taxonu v ČR

Počet úzce vymezených biotopů s výskytem taxonu: **2**

Počet úzce vymezených biotopů, v nichž má taxon optimum: **1**

Počet široce vymezených biotopů s výskytem taxonu: **1**

Počet široce vymezených biotopů, v nichž má taxon optimum: **1**

**Ohrožení a ochrana**

Červený seznam 2017 (národní kategorie ohrožení): **taxon není zařazen do Červeného seznamu**

Červený seznam 2017 (kategorie ohrožení IUCN): **LC(NA) - málo dotčený (taxon není zařazen do Červeného seznamu)**

Zákonná ochrana: **taxon není zákonem chráněný**