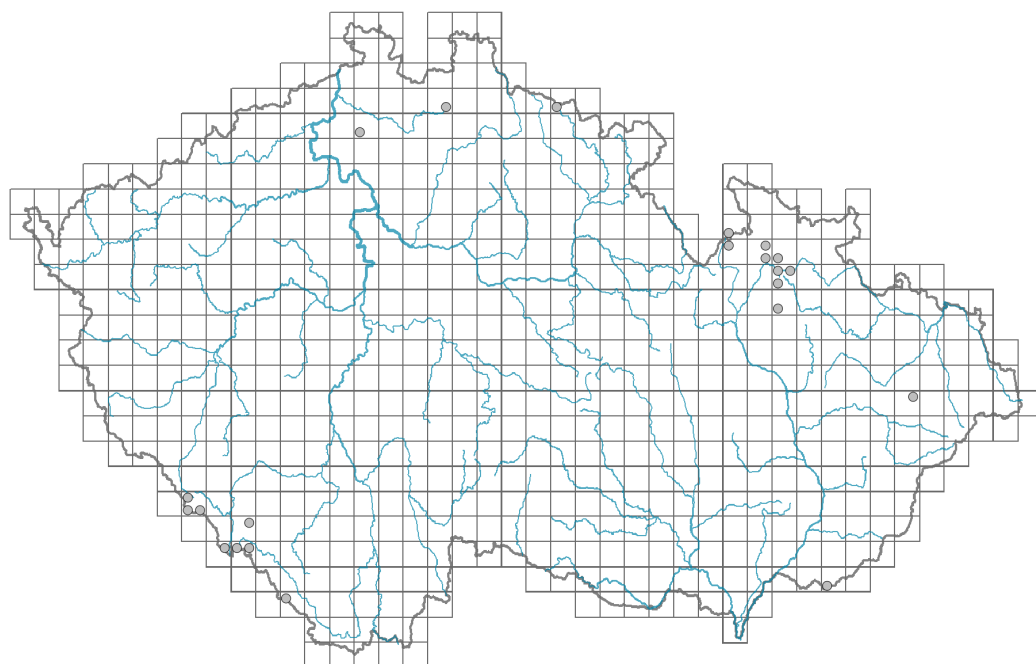


Poa alpina

Rozšíření



Informace k mapě

● revidovaný údaj

○ nerevidovaný údaj

V mapě se nezobrazují záznamy bez uvedených souřadnic a záznamy označené jako chybné nebo pochybné.

Habitus a typ růstu

Výška [m]: **0,1-0,35**

Růstová forma: **klonální bylina**

Životní forma: **hemikryptofyt**

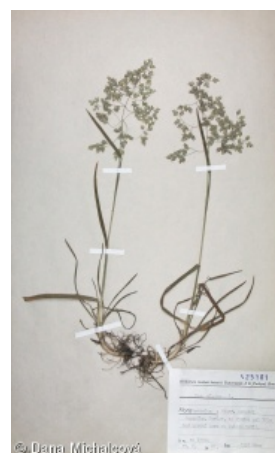
Životní strategie: **CS - kompetitor/stres tolerátor**

Životní strategie (Pierceho metoda podle vlastností listů): **S/SR**

Životní strategie (Pierceho metoda, C-skóre): **7.9 %**

Životní strategie (Pierceho metoda, S-skóre): **71.3 %**

Životní strategie (Pierceho metoda, R-skóre): **20.7 %**



List

Přítomnost a přeměna listu: **listy přítomny, nejsou přeměněné**

Uspořádání listů na stonku (fylotaxe): **střídavé**

Tvar listu: **jednoduchý - celistvý**

Palisty: **chybějí**

Řapík: **chybí**

Vytrvalost listů: **stálezelený**

Anatomie listů: **mezomorfni**

Květ

Doba kvetení [měsíc]: **červen-srpen**

Barva květu: **zelená**
 Květní obaly: **redukované**
 Srůst koruny/okvěti: **redukované**
 Typ květenství: **lata klásků**
 Diklinie: **synecický**
 Způsob generativního rozmnožování: **apomixe**
 Způsob opylení: **anemofilie**

Plod, semeno a šíření

Typ plodu: **suchý plod - obilka**
 Barva plodu: **hnědá**
 Způsob rozmnožování: **semeny/sporami a vegetativně**
 Jednotka šíření (diaspora): **plod, plodenství nebo jeho část, pseudoviviparie**
 Strategie šíření: **Allium (převážně autochorie)**
 Myrmekochorie: **nemyrmekochorní (a)**

Podzemní orgány a klonalita

Stonková metamorfóza: **pseudoviviparní klásek**
 Zásobní orgán: **trs**
 Typ orgánu klonálního růstu: **epigeogenní oddenek**
 Volně šířitelné klonální potomstvo: **chybí**
 Délka života prýtu (cyklicita): **prýt převážně dicyklický nebo polycyklický**
 Typ větvení orgánu klonálního růstu stonkového původu: **sympodiální**
 Hlavní kořen: **chybí**
 Vytrvalost orgánu klonálního růstu [rok]:
 Počet klonálních potomků: **8,4**
 Vzdálenost klonálního šíření [m]: **0,16**
 Klonální index: **4**
 Banka pupenů

Počet pupenů na prýt na povrchu půdy bez pupenů na kořenech:
 Počet pupenů na prýt v hloubce 0-10 cm bez pupenů na kořenech:
 Počet pupenů na prýt v hloubce více než 10 cm bez pupenů na kořenech:
 Velikost podzemní banky pupenů bez pupenů na kořenech:
 Hloubka podzemní banky pupenů bez pupenů na kořenech [cm]: **4**
 Počet pupenů na prýt na povrchu půdy včetně pupenů na kořenech:
 Počet pupenů na prýt v hloubce 0-10 cm včetně pupenů na kořenech:
 Počet pupenů na prýt v hloubce více než 10 cm včetně pupenů na kořenech:
 Velikost podzemní banky pupenů včetně pupenů na kořenech:
 Hloubka podzemní banky pupenů včetně pupenů na kořenech [cm]: **4**

Způsob výživy

Parazitismus a mykoheterotrofie: **autotrofní**
 Masožravost: **rostlina není masožravá**
 Symbiotická fixace dusíku: **bez symbiontů fixujících dusík**



Karyologie

Stupeň ploidie (x): **2**

2C velikost genomu [Mbp]: **3800,83**

1Cx monoploidní velikost genomu [Mbp]: **1900,41**

Genomický obsah GC bází: **45.9 %**

Původ taxonu

Původnost v ČR: **původní**

Ekologické indikační hodnoty

Ellenbergovské indikační hodnoty

Indikační hodnota pro světlo: **7** - rostlina částečně světlých míst, většinou rostoucí na plném světle, ale také ve stínu do 30 % rozptýleného záření dopadajícího na volnou plochu

Indikační hodnota pro teplotu: **3** - indikátor chladu, vyskytující se v subalpínském stupni

Indikační hodnota pro vlhkost: **5** - indikátor čerstvých půd, vázaný na půdy s průměrnou vlhkostí, chybí na vlhkých a často vysychajících půdách

Indikační hodnota pro reakci: **6x** - přechod mezi hodnotami 5 a 7 (generalista)

Indikační hodnota pro živiny: **6** - přechod mezi hodnotami 5 a 7

Indikační hodnota pro salinitu: **0** - netolerantní k solím, glykofyt

Stanoviště a sociologie

Výskyt v biotopech

2 Vegetace alpských a subalpínských trávníků

2B Subalpínská vysokobylinná vegetace: **1** - vzácný výskyt

5 Vegetace pramenišť a rašelinišť

5C Subalpínská prameniště: **2** - optimum

Vazba na lesní prostředí

Vazba na lesní prostředí v termofytiku: **0** - taxon se v českých lesích spontánně nevyskytuje

Vazba na lesní prostředí v mezofytiku a oreofytiku: **0** - taxon se v českých lesích spontánně nevyskytuje

Rozšíření a hojnost

Floristická zóna: **arktická, boreální, severní temperátní, jižní temperátní, submeridionální, meridionální**

Floristická oblast: **Evropa, Západní Asie, Amerika**

Míra kontinentality: **6**

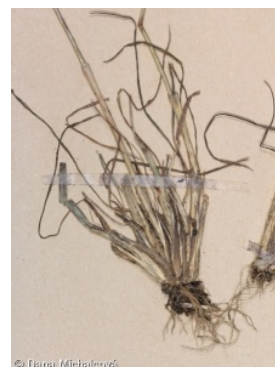
Rozsah areálu podle gradientu kontinentality: **5**

Výškový stupeň v ČR: **hory, subalpínský stupeň**

Frekvence výskytu v základních polích a kvadrantech síťového mapování: **16**

taxon.data.freq_in_quad: **22**

Hojnost ve fytoocenologických snímcích z ČR



Frekvence výskytu ve fytocenologických snímcích: **0 %**

Frekvence výskytu ve fytocenologických snímcích s pokryvností nad 5 %: **0 %**

Frekvence výskytu ve fytocenologických snímcích s pokryvností nad 25 %: **0 %**

Frekvence výskytu ve fytocenologických snímcích s pokryvností nad 50 %: **0 %**

Průměrná procentická pokryvnost ve fytocenologických snímcích: **2 %**

Maximální procentická pokryvnost ve fytocenologických snímcích: **2 %**

Počet biotopů s výskytem taxonu v ČR

Počet úzce vymezených biotopů s výskytem taxonu: **2**

Počet úzce vymezených biotopů, v nichž má taxon optimum: **1**

Počet široce vymezených biotopů s výskytem taxonu: **2**

Počet široce vymezených biotopů, v nichž má taxon optimum: **1**

Ohrožení a ochrana

Červený seznam 2017 (národní kategorie ohrožení): **C1r - kriticky ohrožený taxon, vzácný**

Červený seznam 2017 (kategorie ohrožení IUCN): **EN - ohrožený**

Zákonná ochrana: **kriticky ohrožený taxon**

