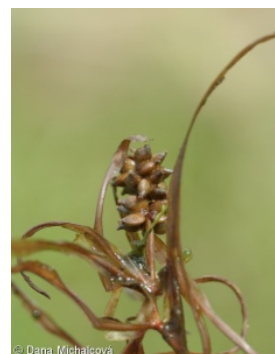
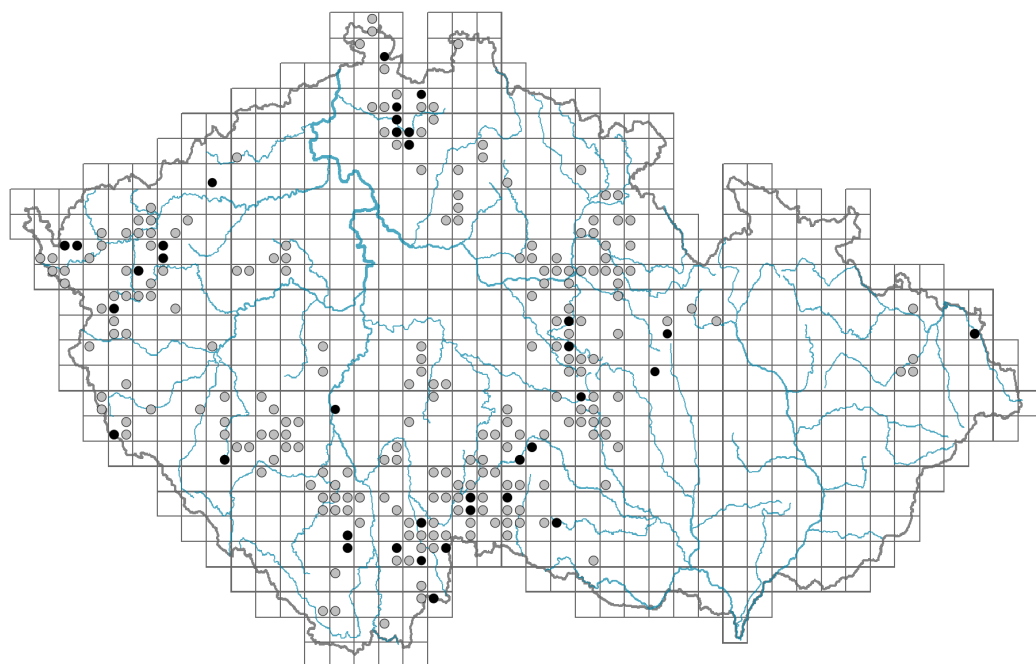


Potamogeton obtusifolius

Rozšíření



© Dana Michalíková

Informace k mapě

● revidovaný údaj

○ nerevidovaný údaj

V mapě se nezobrazují záznamy bez uvedených souřadnic a záznamy označené jako chybné nebo pochybné.



© Jan Lukavský, flora-upol.cz



© Dana Michalíková

Habitus a typ růstu

Výška [m]: **0,1-1,2**

Růstová forma: **klonální bylina**

Životní forma: **hydrofyt**

Životní strategie (Pierceho metoda podle vlastností listů): **R/SR**

Životní strategie (Pierceho metoda, C-skóre): **6.1 %**

Životní strategie (Pierceho metoda, S-skóre): **30.1 %**

Životní strategie (Pierceho metoda, R-skóre): **63.9 %**

List

Přítomnost a přeměna listu: **listy přítomny, nejsou přeměněné**

Uspořádání listů na stonku (fylotaxe): **střídavé**

Tvar listu: **jednoduchý - celistvý**

Palisty: **přítomny**

Řapík: **chybí**

Vytrvalost listů: **letní**

Anatomie listů: **hydromorfní**

Květ

Doba kvetení [měsíc]: **červen-srpen**

Barva květu: **zelená**

Symetrie květu: **aktinomorfní (dvě a více rovin souměrnosti)**

Květní obaly: **okvětí**

Srůst koruny/okvětí: **volné**

Typ květenství: **klas**

Diklinie: **synecický**

Způsob generativního rozmnožování: **fakultativní autogamie**

Způsob opylení: **anemofilie, autogamie**

Plod, semeno a šíření

Typ plodu: **suchý plod - nažka**

Barva plodu: **zelená, hnědá, černá**

Způsob rozmnožování: **semeny/sporami a vegetativně**

Jednotka šíření (diaspora): **plod, plodenství nebo jeho část, turion, fragment stonku**

Strategie šíření: **Wolffia (převážně hydrochorie)**

Myrmekochorie: **nemyrmekochorní (b)**

Podzemní orgány a klonalita

Stonková metamorfóza: **turion**

Zásobní orgán: **turion**

Typ orgánu klonálního růstu: **turion**

Volně šířitelné klonální potomstvo: **přítomno**

Délka života prýtu (cyklicita): **prýt převážně monocyklický**

Typ větvení orgánu klonálního růstu stonkového původu: **sympodiální**

Hlavní kořen: **chybí**

Vytrvalost orgánu klonálního růstu [rok]:

Počet klonálních potomků: **4,3**

Vzdálenost klonálního šíření [m]: **0,13**

Klonální index: **7**

Banka pupenů

Počet pupenů na prýt na povrchu půdy bez pupenů na kořenech:

Počet pupenů na prýt v hloubce 0-10 cm bez pupenů na kořenech:

Počet pupenů na prýt v hloubce více než 10 cm bez pupenů na kořenech:

Velikost podzemní banky pupenů bez pupenů na kořenech:

Hloubka podzemní banky pupenů bez pupenů na kořenech [cm]: **3**

Počet pupenů na prýt na povrchu půdy včetně pupenů na kořenech:

Počet pupenů na prýt v hloubce 0-10 cm včetně pupenů na kořenech:

Počet pupenů na prýt v hloubce více než 10 cm včetně pupenů na kořenech:

Velikost podzemní banky pupenů včetně pupenů na kořenech:

Hloubka podzemní banky pupenů včetně pupenů na kořenech [cm]: **3**

Způsob výživy

Parazitismus a mykoheterotrofie: **autotrofní**

Masožravost: **rostlina není masožravá**

Symbiotická fixace dusíku: **bez symbiontů fixujících dusík**

Karyologie

Počet chromozomů (2n): **26**

Stupeň ploidie (x): **2**

2C velikost genomu [Mbp]: **759,66**

1Cx monoploidní velikost genomu [Mbp]: **379,83**

Genomický obsah GC bazí: **40.7 %**

Původ taxonu

Původnost v ČR: **původní**

Ekologické indikační hodnoty

Ellenbergovské indikační hodnoty

Indikační hodnota pro světlo: **6 - výskyt vzácně při méně než 20 % rozptýleného záření dopadajícího na volnou plochu**

Indikační hodnota pro teplotu: **6 - přechod mezi hodnotami 5 a 7**

Indikační hodnota pro vlhkost: **12 - stále nebo téměř stále ponořená vodní rostlina**

Indikační hodnota pro reakci: **6 - přechod mezi hodnotami 5 a 7**

Indikační hodnota pro živiny: **6 - přechod mezi hodnotami 5 a 7**

Indikační hodnota pro salinitu: **0 - netolerantní k solím, glykofyt**

Indikační hodnoty pro disturbance

Indikační hodnota pro frekvenci disturbance celého porostu: **-0,46**

Indikační hodnota pro frekvenci disturbance bylinného patra: **-0,46**

Indikační hodnota pro intenzitu disturbance celého porostu: **0,14**

Indikační hodnota pro intenzitu disturbance bylinného patra: **0,18**

Indikační hodnota pro disturbance celého porostu (strukturní index): **0,53**

Indikační hodnota pro disturbance bylinného patra (strukturní index): **0,53**

Stanoviště a sociologie

Výskyt v biotopech

3 Vodní vegetace

3A Makrofytní vegetace eutrofních a mezotrofních stojatých vod: **2 - optimum**

3C Makrofytní vegetace oligotrofních jezírek a tůní: **2 - optimum**

4 Mokřadní a pobřežní bylinná vegetace

4A Rákosiny eutrofních stojatých vod: **1 - vzácný výskyt**

4C Eutrofní vegetace bahnitých substrátů: **1 - vzácný výskyt**

4H Vegetace nízkých jednoletých vlhkomilných bylin: **1 - vzácný výskyt**

Vazba na lesní prostředí

Vazba na lesní prostředí v termofytiku: **0 - taxon se v českých lesích spontánně nevyskytuje**

Vazba na lesní prostředí v mezofytiku a oreofytiku: **0 - taxon se v českých lesích spontánně nevyskytuje**

Diagnostický taxon

Diagnostický taxon svazů: [VCA Nitellion flexilis](#)

Diagnostický taxon asociací: [VBB19 Potametum crispo-obtusifolii](#), [VBB22](#)

Potametum acutifolii, VCA01 Nitelletum flexilis

Konstantní taxon

Konstantní taxon asociací: **VBB19 Potametum crispo-obtusifolii**

Dominantní taxon

Dominantní taxon asociací: **VBB19 Potametum crispo-obtusifolii**

Indexy ekologické specializace

Index ekologické specializace ve všech vegetačních typech: **5**

Index ekologické specializace v nelesní vegetaci: **4.9**

Rozšíření a hojnost

Floristická zóna: **boreální, severní temperátní, jižní temperátní**

Floristická oblast: **cirkumpolární**

Rozsah areálu podle gradientu kontinentality: **8**

Výškový stupeň v ČR: **nížiny, pahorkatiny, podhůří**

Frekvence výskytu v základních polích a kvadrantech síťového mapování: 161

taxon.data.freq_in_quad: 259

Hojnost ve fytocenologických snímcích z ČR

Frekvence výskytu ve fytocenologických snímcích: **0.3 %**

Frekvence výskytu ve fytocenologických snímcích s pokryvností nad 5 %: **51.7 %**

Frekvence výskytu ve fytocenologických snímcích s pokryvností nad 25 %: **31.5 %**

Frekvence výskytu ve fytocenologických snímcích s pokryvností nad 50 %: **28.1 %**

Průměrná procentická pokryvnost ve fytocenologických snímcích: **26.7 %**

Maximální procentická pokryvnost ve fytocenologických snímcích: **88 %**

Počet biotopů s výskytem taxonu v ČR

Počet úzce vymezených biotopů s výskytem taxonu: **5**

Počet úzce vymezených biotopů, v nichž má taxon optimum: **2**

Počet široce vymezených biotopů s výskytem taxonu: **2**

Počet široce vymezených biotopů, v nichž má taxon optimum: **1**

Ohrožení a ochrana

Červený seznam 2017 (národní kategorie ohrožení): **C3 - ohrožený taxon**

Červený seznam 2017 (kategorie ohrožení IUCN): **NT - téměř ohrožený**

Zákonná ochrana: **taxon není zákonem chráněný**