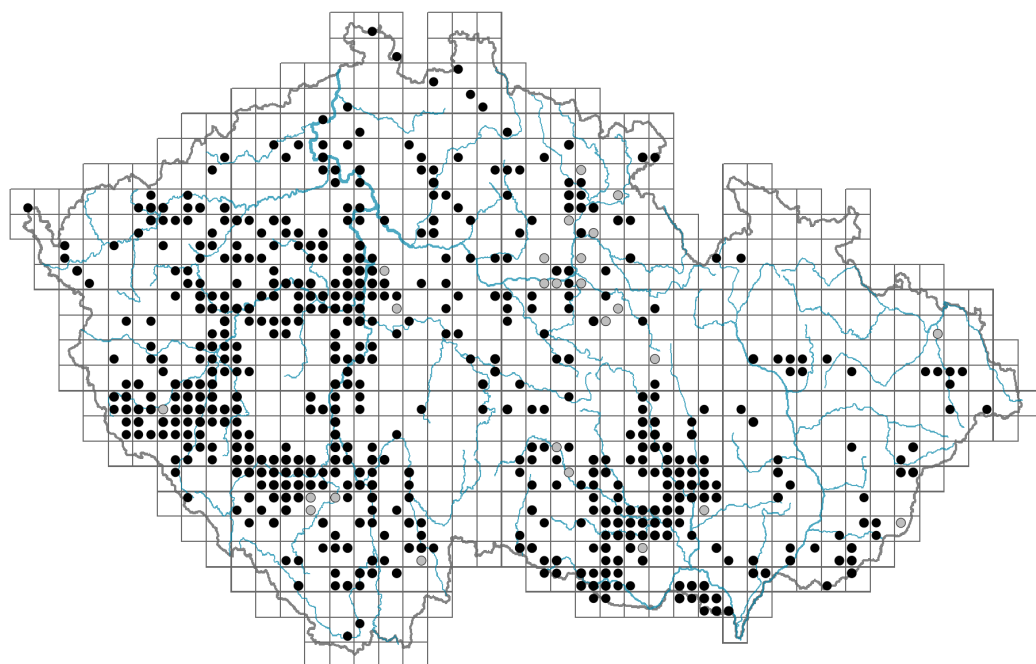


Rosa rubiginosa

Rozšíření



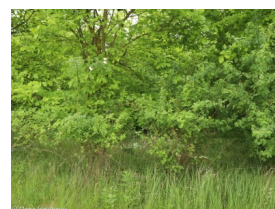
© Petr Vysoký

Informace k mapě

● revidovaný údaj

● nerevidovaný údaj

V mapě se nezobrazují záznamy bez uvedených souřadnic a záznamy označené jako chybné nebo pochybné.



© Dana Holbová

Habitus a typ růstu

Výška [m]: **1,5-2**

Růstová forma: **keř**

Životní forma: **nanofanerofyt**

Životní strategie: **C - kompetitor**

Životní strategie (Pierceho metoda podle vlastností listů): **S/CS**

Životní strategie (Pierceho metoda, C-skóre): **22.1 %**

Životní strategie (Pierceho metoda, S-skóre): **72 %**

Životní strategie (Pierceho metoda, R-skóre): **5.9 %**

List

Přítomnost a přeměna listu: **listy přítomny, nejsou přeměněné**

Uspořádání listů na stonku (fylofaxe): **střídavé**

Tvar listu: **složený - lichozpeřený**

Palisty: **přítomny**

Řapík: **přítomen**

Vytrvalost listů: **letní**

Opadavost listů dřevin: **opadavé na zimu**

Anatomie listů: **mezomorfní**

Funkční typ listů dřevin: **široké opadavé nebo poloopadavé**



© Petr Vysoký



© Petr Vysoký



© Dana Holbová

Květ

Doba kvetení [měsíc]: **červen-červenec**

Fáze kvetení: **6 Cornus sanguinea-Melica uniflora (začátek časného léta)**

Barva květu: **růžová**

Symetrie květu: **aktinomorfní (dvě a více rovin souměrnosti)**

Květní obaly: **kalich a koruna**

Srůst koruny/okvětí: **volné**

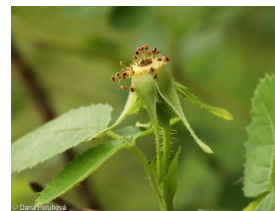
Srůst kalicha: **volnolupenný**

Typ květenství: **chocholík**

Diklinie: **synecický**

Způsob generativního rozmnožování: **fakultativní autogamie**

Způsob opylení: **entomofilie, autogamie**



Plod, semeno a šíření

Typ plodu: **dužnatý plod - šípek**

Barva plodu: **červená**

Způsob rozmnožování: **výhradně semeny/sporami**

Jednotka šíření (diaspora): **semeno, plod, plodnoství nebo jeho část**

Strategie šíření: **Cornus (převážně autochorie a endozoochorie)**

Myrmekochorie: **nemyrmekochorní (b)**



Podzemní orgány a klonalita

Banka pupenů

Počet pupenů na prýt na povrchu půdy bez pupenů na kořenech: **0**

Počet pupenů na prýt v hloubce 0-10 cm bez pupenů na kořenech: **5**

Počet pupenů na prýt v hloubce více než 10 cm bez pupenů na kořenech: **5**

Velikost podzemní banky pupenů bez pupenů na kořenech: **10**

Hloubka podzemní banky pupenů bez pupenů na kořenech [cm]: **10**

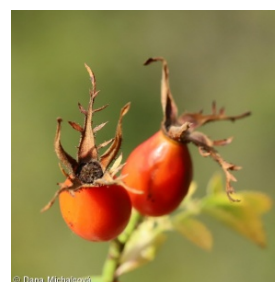
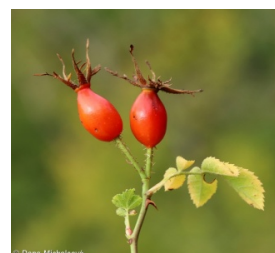
Počet pupenů na prýt na povrchu půdy včetně pupenů na kořenech: **0**

Počet pupenů na prýt v hloubce 0-10 cm včetně pupenů na kořenech: **5**

Počet pupenů na prýt v hloubce více než 10 cm včetně pupenů na kořenech: **5**

Velikost podzemní banky pupenů včetně pupenů na kořenech: **10**

Hloubka podzemní banky pupenů včetně pupenů na kořenech [cm]: **10**



Způsob výživy

Parazitismus a mykoheterotrofie: **autotrofní**

Masožravost: **rostlina není masožravá**

Symbiotická fixace dusíku: **bez symbiontů fixujících dusík**

Karyologie

Počet chromozomů (2n): **35**

Stupeň ploidie (x): **5**

2C velikost genomu [Mbp]: **2434,21**

1Cx monoploidní velikost genomu [Mbp]: **486,84**

Genomický obsah GC bází: **41.1 %**

Původ taxonu

Původnost v ČR: **původní**

Ekologické indikační hodnoty

Ellenbergovské indikační hodnoty

Indikační hodnota pro světlo: **7 - rostlina částečně světlých míst, většinou rostoucí na plném světle, ale také ve stínu do 30 % rozptýleného záření dopadajícího na volnou plochu**

Indikační hodnota pro teplotu: **6 - přechod mezi hodnotami 5 a 7**

Indikační hodnota pro vlhkost: **4 - přechod mezi hodnotami 3 a 5**

Indikační hodnota pro reakci: **8 - výskyt většinou v podmínkách bohatých vápníkem**

Indikační hodnota pro živiny: **4 - přechod mezi hodnotami 3 a 5**

Indikační hodnota pro salinitu: **0 - netolerantní k solím, glykofyt**

Stanoviště a sociologie

Výskyt v biotopech

8 Suché trávníky

8A Hercynské suché trávníky skalních výchozů: **1 - vzácný výskyt**

8B Submediteránní suché trávníky skalních výchozů: **1 - vzácný výskyt**

8C Úzkolisté subkontinentální stepi: **1 - vzácný výskyt**

8D Širokolisté suché trávníky: **1 - vzácný výskyt**

8E Acidofilní suché trávníky: **1 - vzácný výskyt**

8F Teplomilná vegetace lesních lemů: **1 - vzácný výskyt**

11 Vřesoviště a křoviny

11L Vysoké mezofilní a xerofilní křoviny: **2 - optimum**

11N Nízké xerofilní křoviny: **2 - optimum**

12 Lesy

12H Perialpidské bazofilní teplomilné doubravy: **1 - vzácný výskyt**

12J Acidofilní teplomilné doubravy: **1 - vzácný výskyt**

12O Perialpidské bory: **1 - vzácný výskyt**

12T Akátiny: **1 - vzácný výskyt**

12W Borové a modřínové kultury: **1 - vzácný výskyt**

Vazba na lesní prostředí

Vazba na lesní prostředí v termofytiku: **2.2 - taxon se vyskytuje zčásti v lese, ale převážně v nelesní vegetaci**

Vazba na lesní prostředí v mezofytiku a oreofytiku: **2.2 - taxon se vyskytuje zčásti v lese, ale převážně v nelesní vegetaci**

Kolonizační schopnost

Index kolonizační úspěšnosti v sukcesních stadiích (ICS): **3**

Index kolonizačního potenciálu (ICP): **7**

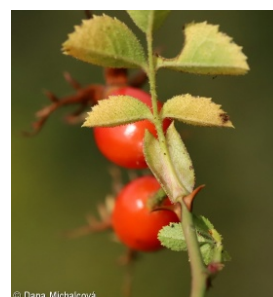
Optimum sukcesního stáří [roky]: **13**



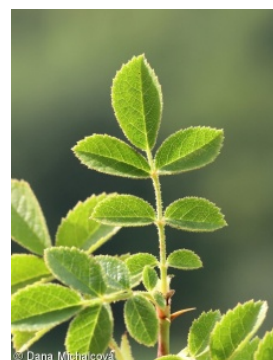
© Pavel Veselý



© Pavel Veselý



© Dana Michalová



© Dana Michalová



© Dana Holubová

Rozšíření a hojnost

Floristická zóna: **severní temperátní, jižní temperátní, submeridionální, meridionální**

Floristická oblast: **Evropa**

Rozsah areálu podle gradientu kontinentality: **5**

Výškový stupeň v ČR: **nížiny, pahorkatiny, podhůří**

Frekvence výskytu v základních polích a kvadrantech síťového mapování: 326

taxon.data.freq_in_quad: 579

Počet biotopů s výskytem taxonu v ČR

Počet úzce vymezených biotopů s výskytem taxonu: **13**

Počet úzce vymezených biotopů, v nichž má taxon optimum: **2**

Počet široce vymezených biotopů s výskytem taxonu: **3**

Počet široce vymezených biotopů, v nichž má taxon optimum: **1**

Ohrožení a ochrana

Červený seznam 2017 (národní kategorie ohrožení): **taxon není zařazen do Červeného seznamu**

Červený seznam 2017 (kategorie ohrožení IUCN): **LC(NA) - málo dotčený (taxon není zařazen do Červeného seznamu)**

Zákonná ochrana: **taxon není zákonem chráněný**

