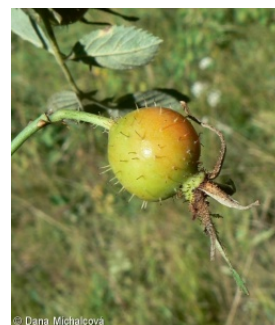
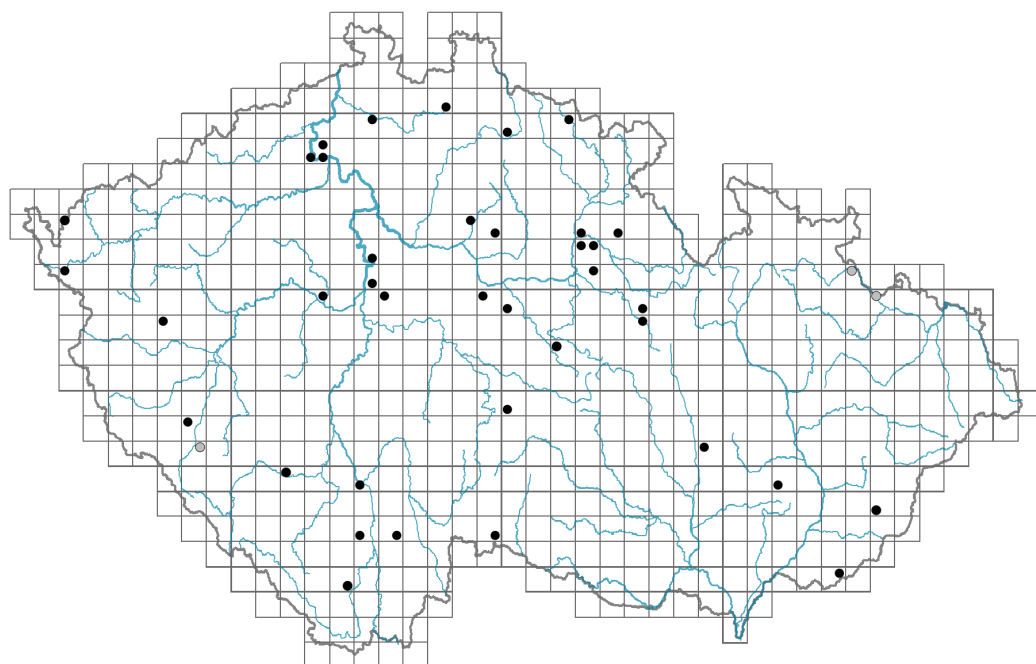


# Rosa villosa

## Rozšíření

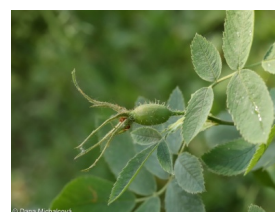


### Informace k mapě

● revidovaný údaj

● nerevidovaný údaj

V mapě se nezobrazují záznamy bez uvedených souřadnic a záznamy označené jako chybné nebo pochybné.



## Habitus a typ růstu

Výška [m]: **1-2**

Růstová forma: **keř**

Životní forma: **nanofanerofyt**

Životní strategie: **C - kompetitor**

## List

Přítomnost a přeměna listu: **listy přítomny, nejsou přeměněné**

Uspořádání listů na stonku (fylotaxe): **střídavé**

Tvar listu: **složený - lichozpeřený**

Palisty: **přítomny**

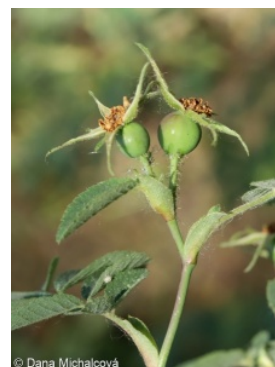
Řapík: **přítomen**

Vytrvalost listů: **letní**

Opadavost listů dřevin: **opadavé na zimu**

Anatomie listů: **mezomorfní**

Funkční typ listů dřevin: **široké opadavé nebo poloopadavé**



## Květ

Doba kvetení [měsíc]: **červen-červenec**

Barva květu: **růžová**

Symetrie květu: **aktinomorfní (dvě a více rovin souměrnosti)**

Květní obaly: **kalich a koruna**

Srůst koruny/okvěti: **volné**

Srůst kalicha: **volnolupenný**

Typ květenství: **chocholík**

Diklinie: **synecický**

Způsob generativního rozmnožování: **alogamie autoinkompatibilita, fakultativní alogamie**

Způsob opylení: **entomofilie, autogamie**

Spektrum opylovačů: **čmeláci, pestřenky, mouchy s. l. (třásněnky)**



## Plod, semeno a šíření

Typ plodu: **dužnatý plod - šípek**

Způsob rozmnožování: **semeny/sporami a vegetativně**

Jednotka šíření (diaspora): **semeno, plod, plodenství nebo jeho část**

Strategie šíření: **Cornus (převážně autochorie a endozoochorie)**

Myrmekochorie: **nemyrmekochorní (b)**



## Podzemní orgány a klonalita

Stonková metamorfóza: **výběžek**

## Způsob výživy

Parazitismus a mykoheterotrofie: **autotrofní**

Masožravost: **rostlina není masožravá**

Symbiotická fixace dusíku: **bez symbiontů fixujících dusík**



## Původ taxonu

Původnost v ČR: **archeofyt/neofyt**

Invazní status: **zdomácnělý**

Geografický původ: **Evropa**

Doba zavlečení: **pozdní středověk až raný novověk (sloučená kategorie, 1200-1800)**

Způsob zavlečení: **úmyslné zavlečení - plodina**



## Ekologické indikační hodnoty

### Ellenbergovské indikační hodnoty

Indikační hodnota pro světlo: **7 - rostlina částečně světlých míst, většinou rostoucí na plném světle, ale také ve stínu do 30 % rozptýleného záření dopadajícího na volnou plochu**

Indikační hodnota pro teplotu: **6 - přechod mezi hodnotami 5 a 7**

Indikační hodnota pro vlhkost: **4 - přechod mezi hodnotami 3 a 5**

Indikační hodnota pro reakci: **7 - indikátor mírně kyselých až bazických podmínek, nikdy se nevyskytující v silně kyselých podmínkách**

Indikační hodnota pro živiny: **4 - přechod mezi hodnotami 3 a 5**

Indikační hodnota pro salinitu: **0 - netolerantní k solím, glykofyt**

## Stanoviště a sociologie

Výskyt v biotopech

11 Vřesoviště a křoviny

11L Vysoké mezofilní a xerofilní křoviny: **1 - vzácný výskyt**

11R Křoviny a pionýrské lesíky lesních pasek: **1 - vzácný výskyt**

Vazba na lesní prostředí

Vazba na lesní prostředí v termofytiku: **0 - taxon se v českých lesích spontánně nevyskytuje**

Vazba na lesní prostředí v mezofytiku a oreofytiku: **0 - taxon se v českých lesích spontánně nevyskytuje**

## Rozšíření a hojnost

Floristická zóna: **boreální, severní temperátní, jižní temperátní, submeridionální**

Floristická oblast: **Evropa, Západní Asie**

Míra kontinentality: **5**

Rozsah areálu podle gradientu kontinentality: **4**

Výškový stupeň v ČR: **nížiny, pahorkatiny, podhůří**

Frekvence výskytu v základních polích a kvadrantech síťového mapování: 39

taxon.data.freq\_in\_quad: 43

Počet biotopů s výskytem taxonu v ČR

Počet úzce vymezených biotopů s výskytem taxonu: **2**

Počet úzce vymezených biotopů, v nichž má taxon optimum: **0**

Počet široce vymezených biotopů s výskytem taxonu: **1**

Počet široce vymezených biotopů, v nichž má taxon optimum: **0**

## Ohrožení a ochrana

Červený seznam 2017 (národní kategorie ohrožení): **taxon není zařazen do Červeného seznamu**

Červený seznam 2017 (kategorie ohrožení IUCN): **LC(NA) - málo dotčený (taxon není zařazen do Červeného seznamu)**

Zákonná ochrana: **taxon není zákonem chráněný**

