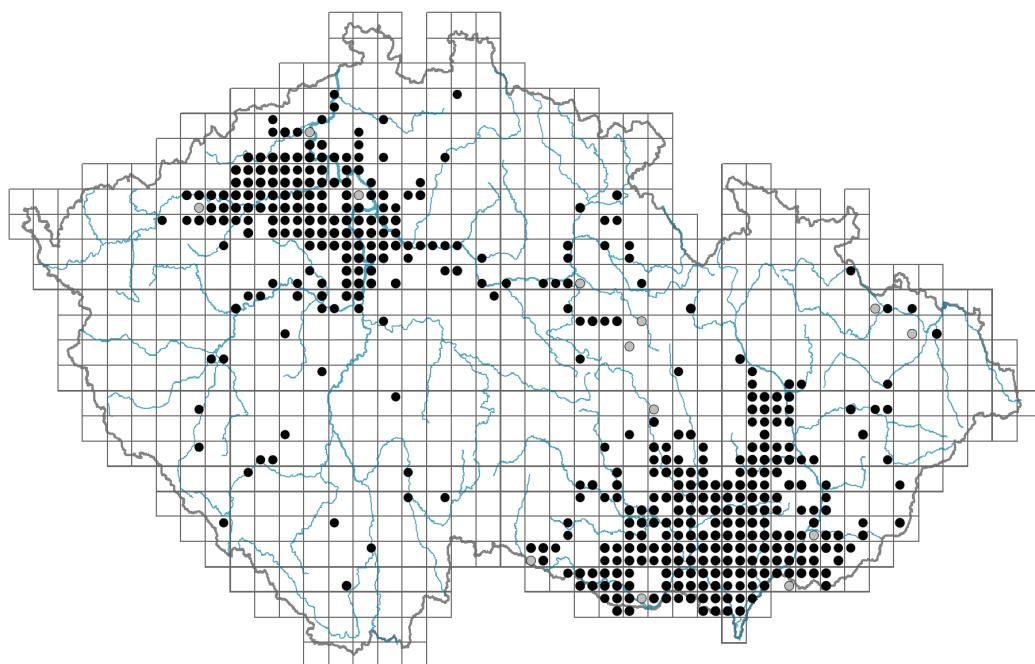


# Salvia nemorosa

## Rozšíření



### Informace k mapě

● revidovaný údaj

● nerevidovaný údaj

V mapě se nezobrazují záznamy bez uvedených souřadnic a záznamy označené jako chybné nebo pochybné.

## Habitus a typ růstu

Výška [m]: **0,3-0,9**

Růstová forma: **polykarpická vytrvalá neklonální bylina**

Životní forma: **hemikryptofyt**

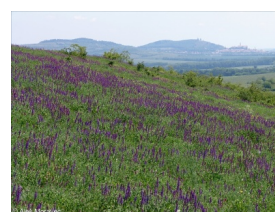
Životní strategie: **CS - kompetitor/stres tolerátor**

Životní strategie (Pierceho metoda podle vlastností listů): **CR**

Životní strategie (Pierceho metoda, C-skóre): **42.7 %**

Životní strategie (Pierceho metoda, S-skóre): **9.2 %**

Životní strategie (Pierceho metoda, R-skóre): **48.1 %**



## List

Přítomnost a přeměna listu: **listy přítomny, nejsou přeměněné**

Uspořádání listů na stonku (fyloaxie): **vstřícné**

Tvar listu: **jednoduchý - celistvý**

Palisty: **chybějí**

Řapík: **převážně přítomen**

Vytrvalost listů: **letní**

Anatomie listů: **skleromorfní, mezomorfní**

## Květ

Doba kvetení [měsíc]: **červen-červenec**

Fáze kvetení: **7 Ligustrum vulgare-Stachys sylvatica (konec časného léta)**

Barva květu: **bílá, červenofialová, modrofialová**

Symetrie květu: **zygomorfní (jedna rovina souměrnosti)**

Květní obaly: **kalich a koruna**

Srůst koruny/okvětí: **srostlé**

Tvar srostlé koruny nebo srostlého okvětí: **dvoupyská**

Srůst kalicha: **srostlolupenný**

Typ květenství: **lichoklas lichopřeslenů**

Diklinie: **gynomonoecický, gynodiecický**

Způsob generativního rozmnožování: **fakultativní alogamie**

Způsob opylení: **entomofilie**

## Plod, semeno a šíření

Typ plodu: **suchý plod - tvrdka**

Barva plodu: **hnědá**

Způsob rozmnožování: **výhradně semeny/sporami**

Jednotka šíření (diaspora): **plod, plodenství nebo jeho část**

Strategie šíření: **Allium (převážně autochorie)**

Myrmekochorie: **pravděpodobně myrmekochorní**

## Podzemní orgány a klonalita

Stonková metamorfóza: **pleiokorm**

Zásobní orgán: **pleiokorm**

Délka života prýtu (cyklicita): **prýt převážně monocyklický**

Typ větvení orgánu klonálního růstu stonkového původu: **sympodiální**

Hlavní kořen: **přítomen**

## Banka pupenů

Počet pupenů na prýt na povrchu půdy bez pupenů na kořenech:

Počet pupenů na prýt v hloubce 0-10 cm bez pupenů na kořenech:

Počet pupenů na prýt v hloubce více než 10 cm bez pupenů na kořenech:

Velikost podzemní banky pupenů bez pupenů na kořenech:

Hloubka podzemní banky pupenů bez pupenů na kořenech [cm]: **4**

Počet pupenů na prýt na povrchu půdy včetně pupenů na kořenech:

Počet pupenů na prýt v hloubce 0-10 cm včetně pupenů na kořenech:

Počet pupenů na prýt v hloubce více než 10 cm včetně pupenů na kořenech:

Velikost podzemní banky pupenů včetně pupenů na kořenech:

Hloubka podzemní banky pupenů včetně pupenů na kořenech [cm]: **4**

## Způsob výživy

Parazitismus a mykoheterotrofie: **autotrofní**

Masožravost: **rostlina není masožravá**

Symbiotická fixace dusíku: **bez symbiontů fixujících dusík**

## Karyologie

Počet chromozomů (2n): **14 (12, 16)**



Stupeň ploidie (x): **2**

2C velikost genomu [Mbp]: **935,57**

1Cx monoploidní velikost genomu [Mbp]: **467,78**

Genomický obsah GC bazí: **39 %**



## Původ taxonu

Původnost v ČR: **původní**

## Ekologické indikační hodnoty

### Ellenbergovské indikační hodnoty

Indikační hodnota pro světlo: **8 - rostlina světlých míst, jen výjimečně rostoucí při méně než 40 % rozptýleného záření dopadajícího na volnou plochu**

Indikační hodnota pro teplotu: **7 - indikátor tepla, vyskytující se v relativně teplých nížinách**

Indikační hodnota pro vlhkost: **3 - taxon chybějící na vlhkých půdách**

Indikační hodnota pro reakci: **8 - výskyt většinou v podmínkách bohatých vápníkem**

Indikační hodnota pro živiny: **4 - přechod mezi hodnotami 3 a 5**

Indikační hodnota pro salinitu: **0 - netolerantní k solím, glykofyt**

### Indikační hodnoty pro disturbance

Indikační hodnota pro frekvenci disturbance celého porostu: **-0,58**

Indikační hodnota pro frekvenci disturbance bylinného patra: **-0,45**

Indikační hodnota pro intenzitu disturbance celého porostu: **0,36**

Indikační hodnota pro intenzitu disturbance bylinného patra: **0,38**

Indikační hodnota pro disturbance celého porostu (strukturní index): **0,67**

Indikační hodnota pro disturbance bylinného patra (strukturní index): **0,7**



© Pavel Veselý



© Pavel Veselý

## Stanoviště a sociologie

### Výskyt v biotopech

6 Louky a mezofilní pastviny

6A Mezofilní ovsíkové louky: **1 - vzácný výskyt**

8 Suché trávníky

8C Úzkolisté subkontinentální stepi: **2 - optimum**

8D Širokolisté suché trávníky: **2 - optimum**

8E Acidofilní suché trávníky: **1 - vzácný výskyt**

8F Teplomilná vegetace lesních lemů: **1 - vzácný výskyt**

11 Vřesoviště a křoviny

11N Nízké xerofilní křoviny: **1 - vzácný výskyt**

12 Lesy

12W Borové a modřínové kultury: **1 - vzácný výskyt**

13 Antropogenní vegetace

13D Vytrvalá teplomilná ruderalní vegetace: **2 - optimum**

### Vazba na lesní prostředí

Vazba na lesní prostředí v termofytiku: **0 - taxon se v českých lesích spontánně nevyskytuje**

Vazba na lesní prostředí v mezofytiku a oreofytiku: **0 - taxon se v českých lesích**



© Pavel Veselý



**spontánně nevyskytuje**

Diagnostický taxon

Diagnostický taxon svazů: [KBA Prunion fruticosae](#), [THD06 Festucion valesiaca](#), [XCD Artemisio-Kochion prostratae](#)

Diagnostický taxon asociací: [KBA02 Prunetum tenellae](#), [THD06 Astragalo exscapi-Crambetum tatariae](#), [XCA02 Salvia nemorosae-Marrubietum peregrini](#), [XCD01 Agropyro cristati-Kochietum prostratae](#)

Konstantní taxon

Konstantní taxon svazů: [XCD Artemisio-Kochion prostratae](#)

Konstantní taxon asociací: [KBA02 Prunetum tenellae](#), [THD06 Astragalo exscapi-Crambetum tatariae](#), [XCA02 Salvia nemorosae-Marrubietum peregrini](#), [XCD01 Agropyro cristati-Kochietum prostratae](#)

Dominantní taxon

Dominantní taxon asociací: [XCA02 Salvia nemorosae-Marrubietum peregrini](#)

Indexy ekologické specializace

Index ekologické specializace ve všech vegetačních typech: **4.8**

Index ekologické specializace v nelesní vegetaci: **4.8**

Kolonizační schopnost

Index kolonizační úspěšnosti v sukcesních stádiích (ICS): **5**

Index kolonizačního potenciálu (ICP): **6**

Optimum sukcesního stáří [roky]: **75**

**Rozšíření a hojnost**

Floristická zóna: **jižní temperátní, submeridionální, meridionální**

Floristická oblast: **Evropa, Západní Asie**

Míra kontinentality: **8**

Rozsah areálu podle gradientu kontinentality: **5**

Výškový stupeň v ČR: **nížiny, pahorkatiny**

Frekvence výskytu v základních polích a kvadrantech síťového mapování: 202  
taxon.data.freq\_in\_quad: 449

Hojnost ve fytocenologických snímcích z ČR

Frekvence výskytu ve fytocenologických snímcích: **0.3 %**

Frekvence výskytu ve fytocenologických snímcích s pokryvností nad 5 %: **26 %**

Frekvence výskytu ve fytocenologických snímcích s pokryvností nad 25 %: **7 %**

Frekvence výskytu ve fytocenologických snímcích s pokryvností nad 50 %: **1 %**

Průměrná procentická pokryvnost ve fytocenologických snímcích: **7 %**

Maximální procentická pokryvnost ve fytocenologických snímcích: **63 %**

Počet biotopů s výskytem taxonu v ČR

Počet úzce vymezených biotopů s výskytem taxonu: **8**

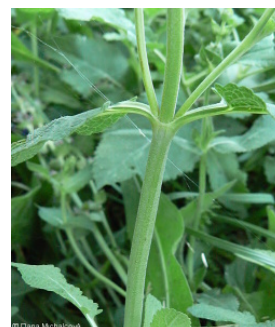
Počet úzce vymezených biotopů, v nichž má taxon optimum: **3**

Počet široce vymezených biotopů s výskytem taxonu: **5**

Počet široce vymezených biotopů, v nichž má taxon optimum: **2**

**Ohrožení a ochrana**

Červený seznam 2017 (národní kategorie ohrožení): **taxon není zařazen do Červeného seznamu**



Červený seznam 2017 (kategorie ohrožení IUCN): **LC(NA)** - málo dotčený (taxon není zařazen do Červeného seznamu)

Zákonná ochrana: **taxon není zákonem chráněný**

