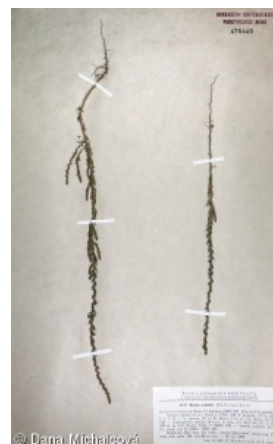
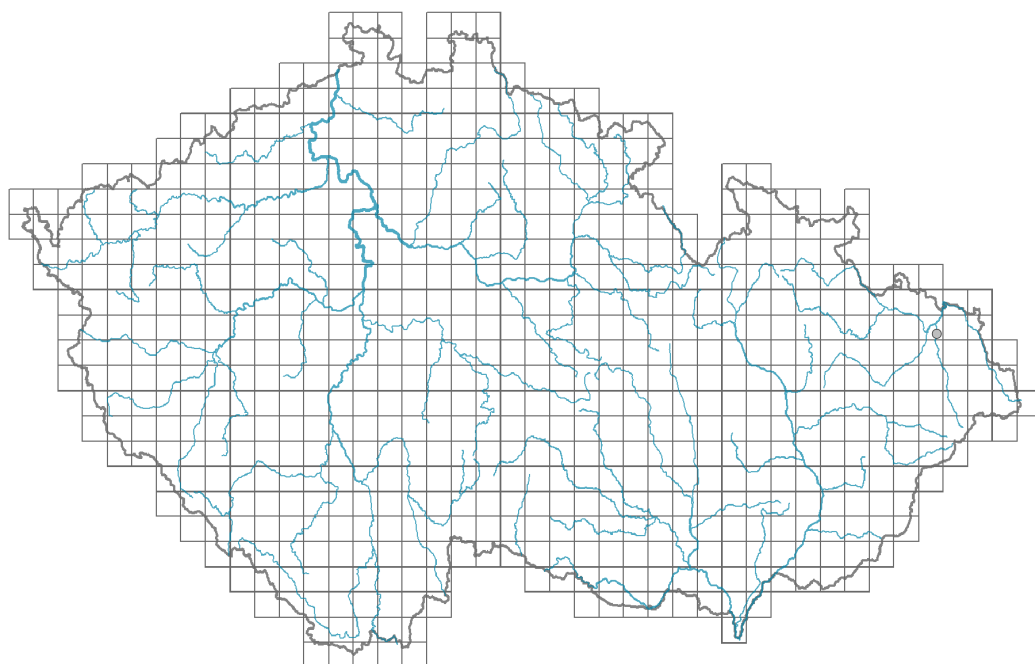


# Sedobassia sedoides

## Rozšíření



### Informace k mapě

● revidovaný údaj

○ nerevidovaný údaj

V mapě se nezobrazují záznamy bez uvedených souřadnic a záznamy označené jako chybné nebo pochybné.



## Habitus a typ růstu

Výška [m]: **0,2-0,6**

Životní forma: **terofyt**

## List

Přítomnost a přeměna listu: **listy přítomny, nejsou přeměněné**

Uspořádání listů na stonku (fylofaxe): **střídavé**

Tvar listu: **jednoduchý - celistvý**

Palisty: **chybějí**

Řapík: **chybí**

## Květ

Doba kvetení [měsíc]: **srpen-září**

Barva květu: **zelená**

Symetrie květu: **aktinomorfní (dvě a více rovin souměrnosti)**

Květní obaly: **okvětí**

Srůst koruny/okvětí: **srostlé**

Typ květenství: **svazeček**

Způsob generativního rozmnožování: **fakultativní alogamie**

## Plod, semeno a šíření

Typ plodu: **suchý plod - nažka**

Myrmekochorie: **nemyrmekochorní (b)**

## Způsob výživy

Parazitismus a mykoheterotrofie: **autotrofní**

Masožravost: **rostlina není masožravá**

Symbiotická fixace dusíku: **bez symbiontů fixujících dusík**

## Původ taxonu

Původnost v ČR: **neofyt**

Invazní status: **přechodně zavlečený**

Geografický původ: **Evropa, Středomoří, Asie**

Rok zplanění: **1960**

Doba zavlečení: **nedávná minulost (1950-2000)**

Způsob zavlečení: **neúmyslné zavlečení - průmysl**

## Stanoviště a sociologie

Vazba na lesní prostředí

Vazba na lesní prostředí v termofytiku: **0 - taxon se v českých lesích spontánně nevyskytuje**

Vazba na lesní prostředí v mezofytiku a oreofytiku: **0 - taxon se v českých lesích spontánně nevyskytuje**

## Ohrožení a ochrana

Červený seznam 2017 (národní kategorie ohrožení): **taxon není zařazen do Červeného seznamu**

Červený seznam 2017 (kategorie ohrožení IUCN): **LC(NA) - málo dotčený (taxon není zařazen do Červeného seznamu)**

Zákonná ochrana: **taxon není zákonem chráněný**