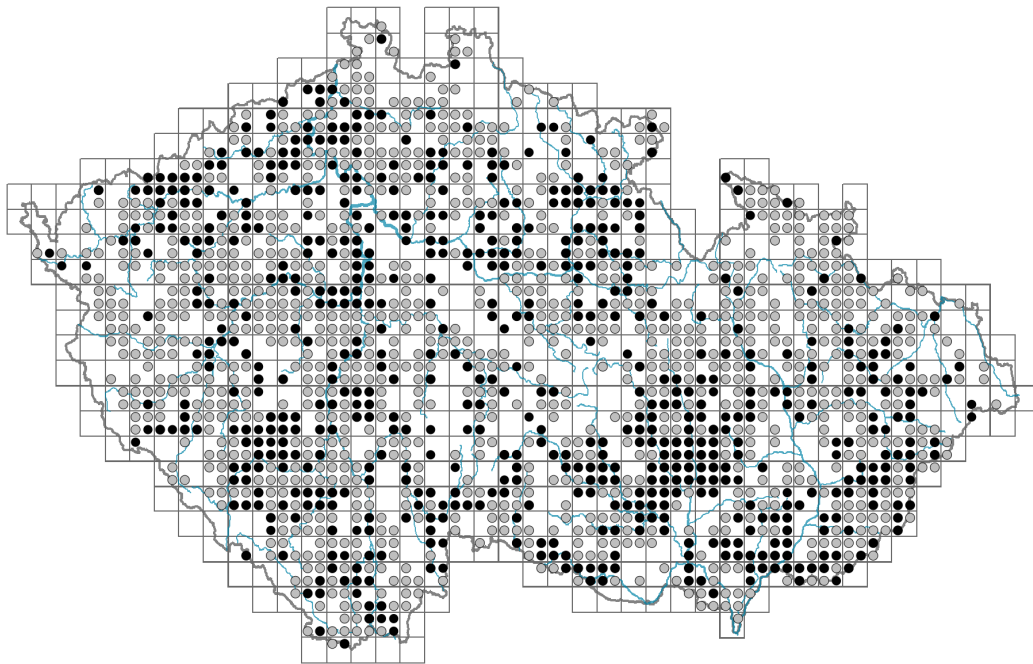


Silene nutans

Rozšíření



Informace k mapě

● revidovaný údaj

○ nerevidovaný údaj

V mapě se nezobrazují záznamy bez uvedených souřadnic a záznamy označené jako chybné nebo pochybné.

Habitus a typ růstu

Výška [m]: **0,2-0,5**

Růstová forma: **polykarpická vytrvalá neklonální bylina**

Životní forma: **hemikryptofyt**

Životní strategie: **CSR - kompetitor/stres tolerátor/ruderál**

Životní strategie (Pierceho metoda podle vlastností listů): **CR**

Životní strategie (Pierceho metoda, C-skóre): **45 %**

Životní strategie (Pierceho metoda, S-skóre): **1.8 %**

Životní strategie (Pierceho metoda, R-skóre): **53.2 %**

List

Přítomnost a přeměna listu: **listy přítomny, nejsou přeměněné**

Uspořádání listů na stonku (fyloaxie): **vstřícné, v přízemní růžici**

Tvar listu: **jednoduchý - celistvý**

Palisty: **chybějí**

Řapík: **přítomen i chybí**

Vytrvalost listů: **letní**

Anatomie listů: **skleromorfní, mezomorfní**

Květ

Doba kvetení [měsíc]: **květen-červenec**



Fáze kvetení: **6 Cornus sanguinea-Melica uniflora (začátek časného léta)**

Barva květu: **bílá**

Symetrie květu: **aktinomorfní (dvě a více rovin souměrnosti)**

Květní obaly: **kalich a koruna**

Srůst koruny/okvětí: **volné**

Srůst kalicha: **srostlolupenný**

Typ květenství: **lata vidlanů**

Diklinie: **synecický, gynodiecický, triecický**

Způsob generativního rozmnožování: **fakultativní alogamie**

Způsob opylení: **entomofilie, autogamie**



Plod, semeno a šíření

Typ plodu: **suchý plod - tobolka**

Barva plodu: **hnědá**

Způsob rozmnožování: **převážně semeny/sporami**

Jednotka šíření (diaspora): **semeno**

Strategie šíření: **Allium (převážně autochorie)**

Myrmekochorie: **pravděpodobně nemyrmekochorní**



Podzemní orgány a klonalita

Stonková metamorfóza: **pleiokorm**

Kořenová metamorfóza: **hlavní zásobní kořen**

Zásobní orgán: **pleiokorm, hlavní zásobní kořen**

Délka života prýtu (cyklicita): **prýt převážně dicyklický nebo polycyklický**

Typ větvení orgánu klonálního růstu stonkového původu: **sympodiální**

Hlavní kořen: **přítomen**

Umístění pupenů na kořenech: **boční a adventivní kořeny**

Role pupenů na kořenech v životním cyklu rostliny: **regenerativní**

Banka pupenů

Počet pupenů na prýt na povrchu půdy bez pupenů na kořenech: **5**

Počet pupenů na prýt v hloubce 0-10 cm bez pupenů na kořenech: **15**

Počet pupenů na prýt v hloubce více než 10 cm bez pupenů na kořenech: **0**

Velikost podzemní banky pupenů bez pupenů na kořenech: **20**

Hloubka podzemní banky pupenů bez pupenů na kořenech [cm]: **4**

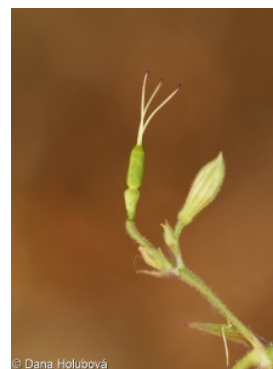
Počet pupenů na prýt na povrchu půdy včetně pupenů na kořenech: **5**

Počet pupenů na prýt v hloubce 0-10 cm včetně pupenů na kořenech: **19**

Počet pupenů na prýt v hloubce více než 10 cm včetně pupenů na kořenech: **15**

Velikost podzemní banky pupenů včetně pupenů na kořenech: **39**

Hloubka podzemní banky pupenů včetně pupenů na kořenech [cm]: **8**



Způsob výživy

Parazitismus a mykoheterotrofie: **autotrofní**

Masožravost: **rostlina není masožravá**

Symbiotická fixace dusíku: **bez symbiontů fixujících dusík**

Karyologie

Počet chromozomů (2n): **24**

Stupeň ploidie (x): **2**

2C velikost genomu [Mbp]: **4308,84**

1Cx monoploidní velikost genomu [Mbp]: **2154,42**

Genomický obsah GC bazí: **40.7 %**

Původ taxonu

Původnost v ČR: **původní**

Ekologické indikační hodnoty

Ellenbergovské indikační hodnoty

Indikační hodnota pro světlo: **6 - výskyt vzácně při méně než 20 % rozptýleného záření dopadajícího na volnou plochu**

Indikační hodnota pro teplotu: **6x - přechod mezi hodnotami 5 a 7 (generalista)**

Indikační hodnota pro vlhkost: **3 - taxon chybějící na vlhkých půdách**

Indikační hodnota pro reakci: **6 - přechod mezi hodnotami 5 a 7**

Indikační hodnota pro živiny: **3 - častější výskyt na živinami chudých místech než na průměrných místech, výjimečně na bohatších místech**

Indikační hodnota pro salinitu: **0 - netolerantní k solím, glykofyt**

Indikační hodnoty pro disturbance

Indikační hodnota pro frekvenci disturbance celého porostu: **-1,8**

Indikační hodnota pro frekvenci disturbance bylinného patra: **-0,68**

Indikační hodnota pro intenzitu disturbance celého porostu: **0,24**

Indikační hodnota pro intenzitu disturbance bylinného patra: **0,14**

Indikační hodnota pro disturbance celého porostu (strukturní index): **0,19**

Indikační hodnota pro disturbance bylinného patra (strukturní index): **0,23**

Stanoviště a sociologie

Výskyt v biotopech

1 Vegetace skal, sutí a zdí

1A Vápnité skály: **1 - vzácný výskyt**

1B Silikátové skály a droliny: **1 - vzácný výskyt**

1D Pohyblivé vápnité sutě: **1 - vzácný výskyt**

6 Louky a mezofilní pastviny

6A Mezofilní ovsíkové louky: **1 - vzácný výskyt**

6B Horské mezické louky: **1 - vzácný výskyt**

7 Acidofilní trávníky

7B Submontánní smilkové trávníky: **1 - vzácný výskyt**

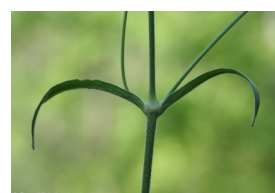
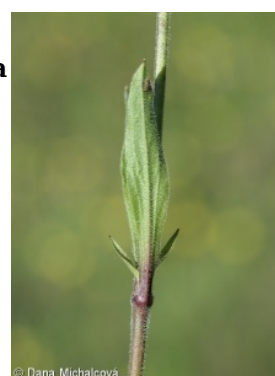
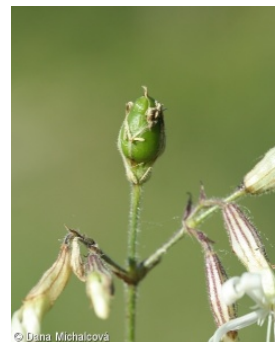
8 Suché trávníky

8A Hercynské suché trávníky skalních výchozů: **1 - vzácný výskyt**

8B Submediteránní suché trávníky skalních výchozů: **1 - vzácný výskyt**

8C Úzkolisté subkontinentální stepi: **1 - vzácný výskyt**

8D Širokolisté suché trávníky: **2 - optimum**



- 8E Acidofilní suché trávníky: **2 - optimum**
 8F Teplomilná vegetace lesních lemů: **2 - optimum**
 9 Trávníky písčin a vegetace skalních výchozů
 9C Kostřavové trávníky kyselých písčin: **1 - vzácný výskyt**
 9E Acidofilní vegetace jarních efemér a sukulentů: **1 - vzácný výskyt**
 9F Bazifilní vegetace jarních efemér a sukulentů: **1 - vzácný výskyt**
 11 Vřesoviště a křoviny
 11A Suchá nížinná až subalpínská vřesoviště: **1 - vzácný výskyt**
 11L Vysoké mezofilní a xerofilní křoviny: **1 - vzácný výskyt**
 11N Nízké xerofilní křoviny: **1 - vzácný výskyt**
 11R Křoviny a pionýrské lesíky lesních pasek: **1 - vzácný výskyt**
 12 Lesy
 12C Dubohabřiny: **2 - optimum**
 12D Suťové lesy: **1 - vzácný výskyt**
 12F Vápnomilné bučiny: **1 - vzácný výskyt**
 12G Acidofilní bučiny: **1 - vzácný výskyt**
 12H Perialpidské bazifilní teplomilné doubravy: **2 - optimum**
 12I Subkontinentální teplomilné doubravy: **2 - optimum**
 12J Acidofilní teplomilné doubravy: **2 - optimum**
 12K Acidofilní doubravy: **2 - optimum**
 12L Boreokontinentální bory: **1 - vzácný výskyt**
 12O Perialpidské bory: **1 - vzácný výskyt**
 12T Akátiny: **1 - vzácný výskyt**
 12U Lesní kultury nepůvodních listnatých dřevin: **1 - vzácný výskyt**
 12V Smrkové kultury: **1 - vzácný výskyt**
 12W Borové a modřínové kultury: **2 - optimum**
 13 Antropogenní vegetace
 13F Bylinná vegetace lesních pasek a ostružiníkové křoviny: **1 - vzácný výskyt**

Vazba na lesní prostředí

Vazba na lesní prostředí v termofytiku: **1.2 - taxon se vyskytuje hlavně v lesních lemech a na lesních světlinách včetně lesních cest, míst vývrátů, požáříšť a pasek**
 Vazba na lesní prostředí v mezofytiku a oreofytiku: **1.2 - taxon se vyskytuje hlavně v lesních lemech a na lesních světlinách včetně lesních cest, míst vývrátů, požáříšť a pasek**

Diagnostický taxon

Diagnostický taxon tříd: [LC *Quercetea pubescentis*](#)

Diagnostický taxon svazů: [LCB *Aceri tatarici-Quercion*](#), [LCC *Quercion petraeae*](#)

Diagnostický taxon asociací: [LCA02 *Lithospermo purpureocaerulei-Quercetum pubescentis*](#), [LCB02 *Carici fritschii-Quercetum roboris*](#), [LCC01 *Sorbo torminalis-Quercetum*](#), [LDA02 *Viscario vulgaris-Quercetum petraeae*](#)

Konstantní taxon

Konstantní taxon tříd: [LC *Quercetea pubescentis*](#)

Konstantní taxon svazů: [LCC *Quercion petraeae*](#)

Konstantní taxon asociací: [LCB02 *Carici fritschii-Quercetum roboris*](#), [LCC01 *Sorbo torminalis-Quercetum*](#), [LDA02 *Viscario vulgaris-Quercetum petraeae*](#)

Indexy ekologické specializace

Index ekologické specializace ve všech vegetačních typech: **4.2**



Index ekologické specializace v nelesní vegetaci: **4.4**

Index ekologické specializace v lesní vegetaci: **5**

Kolonizační schopnost

Index kolonizační úspěšnosti v sukcesních stadiích (ICS): **6**

Index kolonizačního potenciálu (ICP): **7**

Optimum sukcesního stáří [roky]: **28**

Rozšíření a hojnost

Floristická zóna: **severní temperátní, jižní temperátní, submeridionální**

Floristická oblast: **Evropa, Západní Sibiř**

Rozsah areálu podle gradientu kontinentality: **6**

Výškový stupeň v ČR: **nížiny, pahorkatiny (podhůří)**

Frekvence výskytu v základních polích a kvadrantech síťového mapování: 574

taxon.data.freq_in_quad: 1584

Hojnost ve fytocenologických snímcích z ČR

Frekvence výskytu ve fytocenologických snímcích: **1.3 %**

Frekvence výskytu ve fytocenologických snímcích s pokryvností nad 5 %: **3.8 %**

Frekvence výskytu ve fytocenologických snímcích s pokryvností nad 25 %: **0 %**

Frekvence výskytu ve fytocenologických snímcích s pokryvností nad 50 %: **0 %**

Průměrná procentická pokryvnost ve fytocenologických snímcích: **2.4 %**

Maximální procentická pokryvnost ve fytocenologických snímcích: **13 %**

Počet biotopů s výskytem taxonu v ČR

Počet úzce vymezených biotopů s výskytem taxonu: **34**

Počet úzce vymezených biotopů, v nichž má taxon optimum: **9**

Počet široce vymezených biotopů s výskytem taxonu: **8**

Počet široce vymezených biotopů, v nichž má taxon optimum: **2**

Ohrožení a ochrana

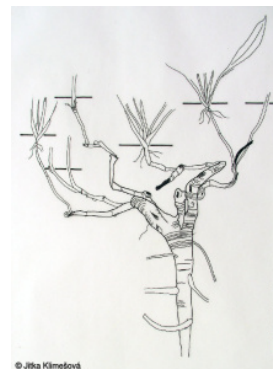
Červený seznam 2017 (národní kategorie ohrožení): **taxon není zařazen do Červeného seznamu**

Červený seznam 2017 (kategorie ohrožení IUCN): **LC(NA) - málo dotčený (taxon není zařazen do Červeného seznamu)**

Zákonná ochrana: **taxon není zákonem chráněný**



© Dana Holubová



© Jitka Klimešová



© Jitka Klimešová



© Jitka Klimešová

