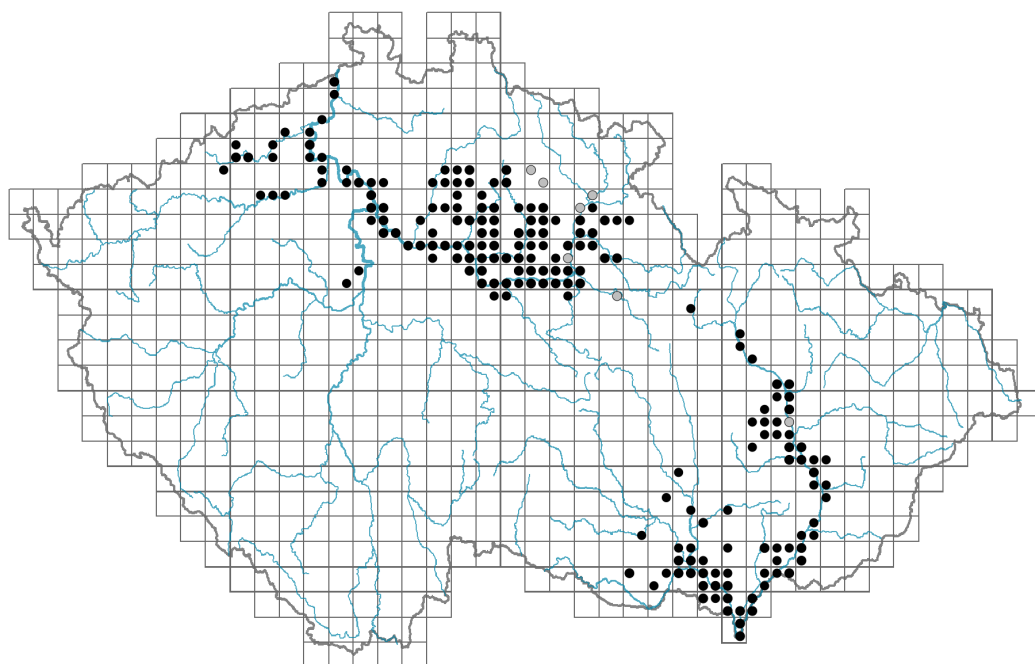


Sium latifolium

Rozšíření



Informace k mapě

● revidovaný údaj

● nerevidovaný údaj

V mapě se nezobrazují záznamy bez uvedených souřadnic a záznamy označené jako chybné nebo pochybné.

Habitus a typ růstu

Výška [m]: **0,8-1,5**

Růstová forma: **klonální bylina**

Životní forma: **hemikryptofyt**

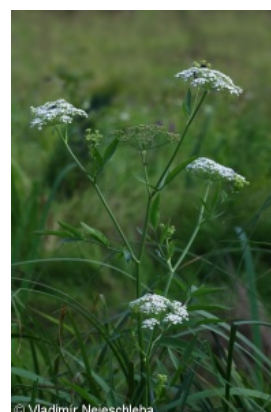
Životní strategie: **CS - kompetitor/stres tolerátor**

Životní strategie (Pierceho metoda podle vlastností listů): **C/CR**

Životní strategie (Pierceho metoda, C-skóre): **64.2 %**

Životní strategie (Pierceho metoda, S-skóre): **0 %**

Životní strategie (Pierceho metoda, R-skóre): **35.8 %**



List

Přítomnost a přeměna listu: **listy přítomny, nejsou přeměněné**

Uspořádání listů na stonku (fylofaxe): **střídavé**

Tvar listu: **složený - lichozpeřený, složený - dvakrát zpeřený, složený - třikrát zpeřený**

Palisty: **chybějí**

Řapík: **přítomen**

Vytrvalost listů: **stálezelený**

Anatomie listů: **helomorfni**

Květ

Doba kvetení [měsíc]: **červenec-srpen**

Fáze kvetení: **8 Clematis vitalba-Galium sylvaticum (plné léto)**

Barva květu: **bílá**

Symetrie květu: **aktinomorfní (dvě a více rovin souměrnosti)**

Květní obaly: **kalich redukovaný, koruna přítomna**

Srůst koruny/okvětí: **volné**

Srůst kalicha: **volnolupenný**

Typ květenství: **složený okolík**

Diklinie: **andromonoecický**

Způsob generativního rozmnožování: **fakultativní alogamie**

Způsob opylení: **entomofilie, geitonogamie**



Plod, semeno a šíření

Typ plodu: **suchý plod - dvounažka s karpoforem**

Barva plodu: **hnědá**

Způsob rozmnožování: **semeny/sporami a vegetativně**

Jednotka šíření (diaspora): **plod, plodenství nebo jeho část**

Strategie šíření: **Allium (převážně autochorie)**

Myrmekochorie: **nemyrmekochorní (b)**

Podzemní orgány a klonalita

Stonková metamorfóza: **oddenek**

Kořenová metamorfóza: **kořenový výběžek**

Zásobní orgán: **oddenek**

Typ orgánu klonálního růstu: **kořen s adventivními pupeny**

Volně šířitelné klonální potomstvo: **chybí**

Délka života prýtu (cyklicita): **prýt převážně dicyklický nebo polycyklický**

Typ větvení orgánu klonálního růstu stonkového původu: **sympodiální**

Hlavní kořen: **chybí**

Vytrvalost orgánu klonálního růstu [rok]:

Počet klonálních potomků: **4,1**

Vzdálenost klonálního šíření [m]: **0,1**

Klonální index: **5**

Umístění pupenů na kořenech: **boční a adventivní kořeny**

Role pupenů na kořenech v životním cyklu rostliny: **aditivní**

Banka pupenů

Počet pupenů na prýt na povrchu půdy bez pupenů na kořenech:

Počet pupenů na prýt v hloubce 0-10 cm bez pupenů na kořenech:

Počet pupenů na prýt v hloubce více než 10 cm bez pupenů na kořenech:

Velikost podzemní banky pupenů bez pupenů na kořenech:

Hloubka podzemní banky pupenů bez pupenů na kořenech [cm]: **4**

Počet pupenů na prýt na povrchu půdy včetně pupenů na kořenech:

Počet pupenů na prýt v hloubce 0-10 cm včetně pupenů na kořenech:

Počet pupenů na prýt v hloubce více než 10 cm včetně pupenů na kořenech: **11**

Velikost podzemní banky pupenů včetně pupenů na kořenech: **36**
 Hloubka podzemní banky pupenů včetně pupenů na kořenech [cm]: **8**

Způsob výživy

Parazitismus a mykoheterotrofie: **autotrofní**
 Masožravost: **rostlina není masožravá**
 Symbiotická fixace dusíku: **bez symbiontů fixujících dusík**

Karyologie

Počet chromozomů (2n): **20**
 Stupeň ploidie (x): **2**
 2C velikost genomu [Mbp]: **4746,71**
 1Cx monoploidní velikost genomu [Mbp]: **2373,35**
 Genomický obsah GC bazí: **40 %**

Původ taxonu

Původnost v ČR: **původní**

Ekologické indikační hodnoty

Ellenbergovské indikační hodnoty

Indikační hodnota pro světlo: **7 - rostlina částečně světlých míst, většinou rostoucí na plném světle, ale také ve stínu do 30 % rozptýleného záření dopadajícího na volnou plochu**

Indikační hodnota pro teplotu: **6 - přechod mezi hodnotami 5 a 7**

Indikační hodnota pro vlhkost: **10 - vodní rostlina přežívající delší období na nezaplavené půdě**

Indikační hodnota pro reakci: **7 - indikátor mírně kyselých až bazických podmínek, nikdy se nevyskytující v silně kyselých podmínkách**

Indikační hodnota pro živiny: **7 - častější výskyt na živinami bohatých než na průměrných místech a jen výjimečně na chudších místech**

Indikační hodnota pro salinitu: **0 - netolerantní k solím, glykofyt**

Indikační hodnoty pro disturbanci

Indikační hodnota pro frekvenci disturbance celého porostu: **-0,86**

Indikační hodnota pro frekvenci disturbance bylinného patra: **-0,67**

Indikační hodnota pro intenzitu disturbance celého porostu: **0,2**

Indikační hodnota pro intenzitu disturbance bylinného patra: **0,24**

Indikační hodnota pro disturbanci celého porostu (strukturní index): **0,52**

Indikační hodnota pro disturbanci bylinného patra (strukturní index): **0,55**

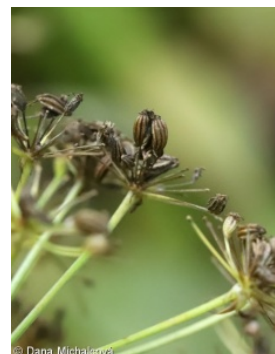
Stanoviště a sociologie

Výskyt v biotopech

3 Vodní vegetace

3A Makrofytní vegetace eutrofních a mezotrofních stojatých vod: **1 - vzácný výskyt**

3B Makrofytní vegetace vodních toků: **1 - vzácný výskyt**



4 Mokřadní a pobřežní bylinná vegetace4A Rákosiny eutrofních stojatých vod: **2 - optimum**4C Eutrofní vegetace bahnitých substrátů: **2 - optimum**4F Mezotrofní vegetace bahnitých substrátů: **1 - vzácný výskyt**4G Vegetace vysokých ostřic: **1 - vzácný výskyt**4I Vegetace nitrofilních jednoletých vlhkomilných bylin: **1 - vzácný výskyt****6 Louky a mezofilní pastviny**6D Aluviální louky nížinných řek: **1 - vzácný výskyt****11 Vřesoviště a křoviny**11I Mokřadní vrby: **1 - vzácný výskyt****12 Lesy**12A Mokřadní olšiny: **1 - vzácný výskyt****Vazba na lesní prostředí**Vazba na lesní prostředí v termofytiku: **2.2 - taxon se vyskytuje zčásti v lese, ale převážně v nelesní vegetaci****Diagnostický taxon**Diagnostický taxon asociací: **TDE03 *Lathyro palustris-Gratioletum officinalis*****Indexy ekologické specializace**Index ekologické specializace ve všech vegetačních typech: **5.2**Index ekologické specializace v nelesní vegetaci: **5.4****Kolonizační schopnost**Index kolonizační úspěšnosti v sukcesních stadiích (ICS): **1****Rozšíření a hojnost**Floristická zóna: **boreální, severní temperátní, jižní temperátní, submeridionální**Floristická oblast: **Evropa, Západní Asie**Míra kontinentality: **7**Rozsah areálu podle gradientu kontinentality: **7**Výškový stupeň v ČR: **nížiny, pahorkatiny**Frekvence výskytu v základních polích a kvadrantech síťového mapování: **115**taxon.data.freq_in_quad: **225****Hojnost ve fytocenologických snímcích z ČR**Frekvence výskytu ve fytocenologických snímcích: **0.3 %**Frekvence výskytu ve fytocenologických snímcích s pokryvností nad 5 %: **12.5 %**Frekvence výskytu ve fytocenologických snímcích s pokryvností nad 25 %: **0 %**Frekvence výskytu ve fytocenologických snímcích s pokryvností nad 50 %: **0 %**Průměrná procentická pokryvnost ve fytocenologických snímcích: **3.4 %**Maximální procentická pokryvnost ve fytocenologických snímcích: **13 %****Počet biotopů s výskytem taxonu v ČR**Počet úzce vymezených biotopů s výskytem taxonu: **10**Počet úzce vymezených biotopů, v nichž má taxon optimum: **2**Počet široce vymezených biotopů s výskytem taxonu: **5**Počet široce vymezených biotopů, v nichž má taxon optimum: **1**

Ohrožení a ochrana

Červený seznam 2017 (národní kategorie ohrožení): **C2b - silně ohrožený taxon, vzácný a ustupující**

Červený seznam 2017 (kategorie ohrožení IUCN): **EN - ohrožený**

Zákonná ochrana: **taxon není zákonem chráněný**