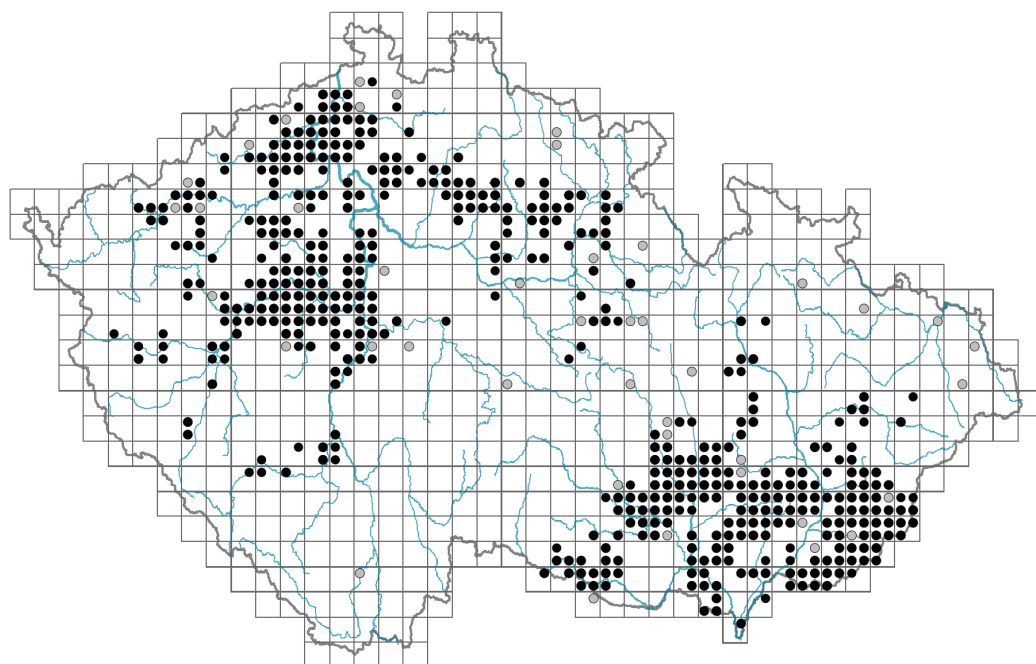


Sorbus torminalis

Rozšíření



© Aleš Moravec

Informace k mapě

● revidovaný údaj

● nerevidovaný údaj

V mapě se nezobrazují záznamy bez uvedených souřadnic a záznamy označené jako chybné nebo pochybné.

Habitus a typ růstu

Výška [m]: **5-25**

Růstová forma: **strom**

Životní forma: **makrofanerofyt**

Životní strategie: **C - kompetitor**

Životní strategie (Pierceho metoda podle vlastností listů): **C/CSR**

Životní strategie (Pierceho metoda, C-skóre): **47.1 %**

Životní strategie (Pierceho metoda, S-skóre): **23.6 %**

Životní strategie (Pierceho metoda, R-skóre): **29.3 %**

List

Přítomnost a přeměna listu: **listy přítomny, nejsou přeměněné**

Uspořádání listů na stonku (fylofaxe): **střídavé**

Tvar listu: **jednoduchý - peřeně členěný**

Palisty: **přítomny**

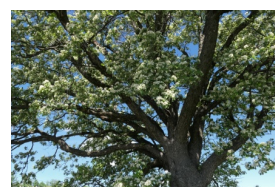
Řapík: **přítomen**

Vytrvalost listů: **letní**

Opadavost listů dřevin: **opadavé na zimu**

Anatomie listů: **skleromorfní, mezomorfní**

Funkční typ listů dřevin: **široké opadavé nebo poloopadavé**



© Karel Fajmon

Květ

Doba kvetení [měsíc]: **květen-červen**

Fáze kvetení: **5 Sorbus aucuparia-Galium odoratum (konec plného jara)**

Barva květu: **bílá**

Symetrie květu: **aktinomorfní (dvě a více rovin souměrnosti)**

Květní obaly: **kalich a koruna**

Srůst koruny/okvětí: **volné**

Srůst kalicha: **česule/hypanthium**

Typ květenství: **chocholičnatá lata**

Diklinie: **synecický**

Způsob generativního rozmnožování: **fakultativní alogamie**

Způsob opylení: **entomofilie**



Plod, semeno a šíření

Typ plodu: **dužnatý plod - malvice**

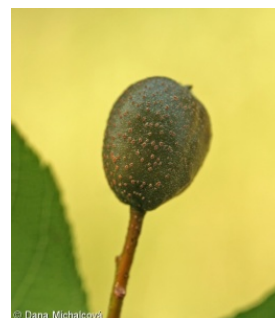
Barva plodu: **hnědá**

Způsob rozmnožování: **převážně semeny/sporami**

Jednotka šíření (diaspora): **semeno, plod, plodenství nebo jeho část**

Strategie šíření: **Cornus (převážně autochorie a endozoochorie)**

Myrmekochorie: **nemyrmekochorní (b)**



Podzemní orgány a klonalita

Kořenová metamorfóza: **kořenový výběžek**

Umístění pupenů na kořenech: **boční a adventivní kořeny**

Role pupenů na kořenech v životním cyklu rostliny: **aditivní**

Banka pupenů

Počet pupenů na prýt na povrchu půdy bez pupenů na kořenech: **0**

Počet pupenů na prýt v hloubce 0-10 cm bez pupenů na kořenech: **0**

Počet pupenů na prýt v hloubce více než 10 cm bez pupenů na kořenech: **0**

Velikost podzemní banky pupenů bez pupenů na kořenech: **0**

Počet pupenů na prýt na povrchu půdy včetně pupenů na kořenech: **0**

Počet pupenů na prýt v hloubce 0-10 cm včetně pupenů na kořenech: **15**

Počet pupenů na prýt v hloubce více než 10 cm včetně pupenů na kořenech: **15**

Velikost podzemní banky pupenů včetně pupenů na kořenech: **30**

Hloubka podzemní banky pupenů včetně pupenů na kořenech [cm]: **10**



Způsob výživy

Parazitismus a mykoheterotrofie: **autotrofní**

Masožravost: **rostlina není masožravá**

Symbiotická fixace dusíku: **bez symbiontů fixujících dusík**

Karyologie

Počet chromozomů (2n): **34**

Stupeň ploidie (x): **2**

2C velikost genomu [Mbp]: **1325,99**

1Cx monoploidní velikost genomu [Mbp]: **663**

Genomický obsah GC bazí: **40.1 %**

Původ taxonu

Původnost v ČR: **původní**

Ekologické indikační hodnoty

Ellenbergovské indikační hodnoty

Indikační hodnota pro světlo: **4 - přechod mezi hodnotami 3 a 5**

Indikační hodnota pro teplotu: **7 - indikátor tepla, vyskytující se v relativně teplých nížinách**

Indikační hodnota pro vlhkost: **4 - přechod mezi hodnotami 3 a 5**

Indikační hodnota pro reakci: **7 - indikátor mírně kyselých až bazických podmínek, nikdy se nevyskytující v silně kyselých podmínkách**

Indikační hodnota pro živiny: **4 - přechod mezi hodnotami 3 a 5**

Indikační hodnota pro salinitu: **0 - netolerantní k solím, glykofyt**

Indikační hodnoty pro disturbanci

Indikační hodnota pro frekvenci disturbance celého porostu: **-1,96**

Indikační hodnota pro frekvenci disturbance bylinného patra: **-0,75**

Indikační hodnota pro intenzitu disturbance celého porostu: **0,24**

Indikační hodnota pro intenzitu disturbance bylinného patra: **0,06**

Indikační hodnota pro disturbanci celého porostu (strukturní index): **0,07**

Indikační hodnota pro disturbanci bylinného patra (strukturní index): **0,15**

Stanoviště a sociologie

Výskyt v biotopech

8 Suché trávníky

8B Submediteránní suché trávníky skalních výchozů: **1 - vzácný výskyt**

8F Teplomilná vegetace lesních lemů: **1 - vzácný výskyt**

11 Vřesoviště a křoviny

11L Vysoké mezofilní a xerofilní křoviny: **1 - vzácný výskyt**

11N Nízké xerofilní křoviny: **1 - vzácný výskyt**

12 Lesy

12C Dubohabřiny: **2 - optimum**

12D Suťové lesy: **1 - vzácný výskyt**

12E Květnaté bučiny: **1 - vzácný výskyt**

12F Vápnomilné bučiny: **2 - optimum**

12G Acidofilní bučiny: **1 - vzácný výskyt**

12H Perialpidské bazofilní teplomilné doubravy: **2 - optimum**

12I Subkontinentální teplomilné doubravy: **2 - optimum**

12J Acidofilní teplomilné doubravy: **2 - optimum**

12K Acidofilní doubravy: **1 - vzácný výskyt**

12L Boreokontinentální bory: **1 - vzácný výskyt**

12O Perialpidské bory: **1 - vzácný výskyt**



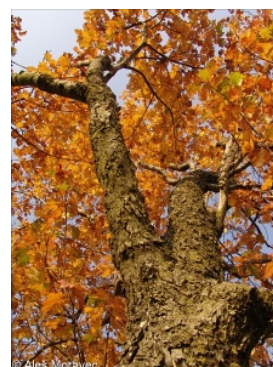
© Dana Michalčová



© Milan Čupry



© Dana Michalčová



© Aleš Nprávek

12W Borové a modřínové kultury: **1 - vzácný výskyt**

Vazba na lesní prostředí

Vazba na lesní prostředí v termofytiku: **1.1 - taxon se vyskytuje hlavně v zapojeném lese**

Vazba na lesní prostředí v mezofytiku a oreofytiku: **1.1 - taxon se vyskytuje hlavně v zapojeném lese**

Diagnostický taxon

Diagnostický taxon tříd: [LC Quercetea pubescentis](#)

Diagnostický taxon svazů: [LCA Quercion pubescenti-petraeae](#), [LCB Aceri tatarici-Quercion](#), [LCC Quercion petraeae](#)

Diagnostický taxon asociací: [LBB04 Primulo veris-Carpinetum betuli](#), [LBF04 Seslerio albicantis-Tilietum cordatae](#), [LCA01 Lathyro collini-Quercetum pubescentis](#), [LCA02 Lithospermo purpureocaerulei-Quercetum pubescentis](#), [LCA03 Euphorbio-Quercetum](#), [LCB01 Quercetum pubescenti-roboris](#)

Konstantní taxon

Konstantní taxon asociací: [LBB04 Primulo veris-Carpinetum betuli](#), [LCA01 Lathyro collini-Quercetum pubescentis](#), [LCA02 Lithospermo purpureocaerulei-Quercetum pubescentis](#), [LCB01 Quercetum pubescenti-roboris](#)

Indexy ekologické specializace

Index ekologické specializace ve všech vegetačních typech: **5.2**

Index ekologické specializace v nelesní vegetaci: **4.6**

Index ekologické specializace v lesní vegetaci: **5.2**

Kolonizační schopnost

Index kolonizační úspěšnosti v sukcesních stadiích (ICS): **4**

Index kolonizačního potenciálu (ICP): **5**

Optimum sukcesního stáří [roky]: **40**

Rozšíření a hojnost

Floristická zóna: **severní temperátní, jižní temperátní, submeridionální, meridionální**

Floristická oblast: **Evropa**

Míra kontinentality: **4**

Rozsah areálu podle gradientu kontinentality: **4**

Výškový stupeň v ČR: **nížiny, pahorkatiny, podhůří**

Frekvence výskytu v základních polích a kvadrantech síťového mapování: 243

taxon.data.freq_in_quad: 520

Hojnost ve fytocenologických snímcích z ČR

Frekvence výskytu ve fytocenologických snímcích: **0.6 %**

Frekvence výskytu ve fytocenologických snímcích s pokryvností nad 5 %: **15.3 %**

Frekvence výskytu ve fytocenologických snímcích s pokryvností nad 25 %: **0 %**

Frekvence výskytu ve fytocenologických snímcích s pokryvností nad 50 %: **0 %**

Průměrná procentická pokryvnost ve fytocenologických snímcích: **3.7 %**

Maximální procentická pokryvnost ve fytocenologických snímcích: **18 %**

Počet biotopů s výskytem taxonu v ČR

Počet úzce vymezených biotopů s výskytem taxonu: **16**

Počet úzce vymezených biotopů, v nichž má taxon optimum: **5**

Počet široce vymezených biotopů s výskytem taxonu: **3**

Počet široce vymezených biotopů, v nichž má taxon optimum: **1**

Ohrožení a ochrana

Červený seznam 2017 (národní kategorie ohrožení): **C4a - vzácnější taxon vyžadující pozornost**

Červený seznam 2017 (kategorie ohrožení IUCN): **LC - málo dotčený**

Zákonná ochrana: **taxon není zákonem chráněný**