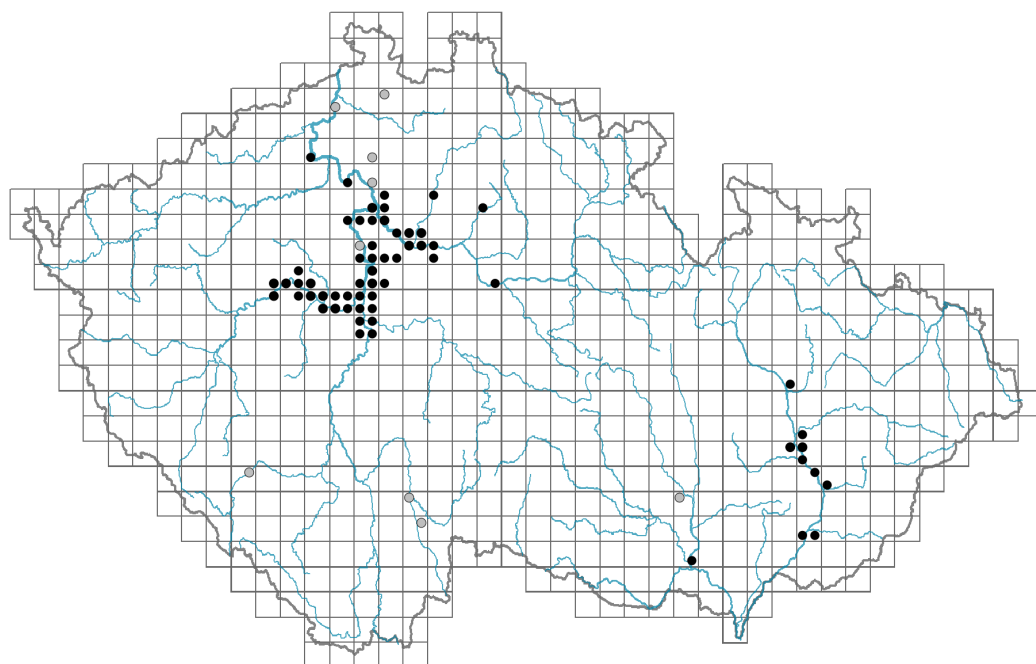


# Stellaria neglecta

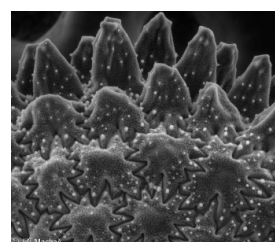
## Rozšíření



Informace k mapě

- revidovaný údaj
- nerevidovaný údaj

V mapě se nezobrazují záznamy bez uvedených souřadnic a záznamy označené jako chybné nebo pochybné.



## Habitus a typ růstu

Výška [m]: **0,2-0,8**

Růstová forma: **klonální bylina**

Životní forma: **terofyt (hemikryptofyt)**

Životní strategie: **CSR - kompetitor/stres tolerátor/ruderál**

Životní strategie (Pierceho metoda podle vlastností listů): **R/CR**

Životní strategie (Pierceho metoda, C-skóre): **18.8 %**

Životní strategie (Pierceho metoda, S-skóre): **0 %**

Životní strategie (Pierceho metoda, R-skóre): **81.2 %**

## List

Přítomnost a přeměna listu: **listy přítomny, nejsou přeměněné**

Uspořádání listů na stonku (fylotaxe): **vstřícné**

Tvar listu: **jednoduchý - celistvý**

Palisty: **chybějí**

Řapík: **přítomen i chybí**

Vytrvalost listů: **stálezelený**

Anatomie listů: **hygromorfní**

## Květ

Doba kvetení [měsíc]: **duben-červen**

Barva květu: **bílá**  
 Symetrie květu: **aktinomorfní (dvě a více rovin souměrnosti)**  
 Květní obaly: **kalich a koruna**  
 Srůst koruny/okvětí: **volné**  
 Srůst kalicha: **volnolupenný**  
 Typ květenství: **vidlan**  
 Diklinie: **synecický**  
 Způsob generativního rozmnožování: **autogamie**  
 Způsob opylení: **autogamie**

### Plod, semeno a šíření

Typ plodu: **suchý plod - tobolka**  
 Barva plodu: **hnědá**  
 Způsob rozmnožování: **převážně semeny/sporami**  
 Jednotka šíření (diaspora): **semeno**  
 Strategie šíření: **Allium (převážně autochorie)**  
 Myrmekochorie: **nemyrmekochorní (a)**

### Podzemní orgány a klonalita

Stonková metamorfóza: **výběžek**  
 Zásobní orgán: **výběžek**  
 Typ orgánu klonálního růstu: **nadzemní kořenicí stonek**  
 Volně šířitelné klonální potomstvo: **chybí**  
 Délka života prýtu (cyklicita): **prýt převážně monocyklický**  
 Typ větvení orgánu klonálního růstu stonkového původu: **sympodiální**  
 Hlavní kořen: **chybí**  
 Vytrvalost orgánu klonálního růstu [rok]: **1,5**  
 Počet klonálních potomků: **3,5**  
 Vzdálenost klonálního šíření [m]: **0,13**  
 Klonální index: **5**  
 Banka pupenů  
 Počet pupenů na prýt na povrchu půdy bez pupenů na kořenech: **15**  
 Počet pupenů na prýt v hloubce 0-10 cm bez pupenů na kořenech: **0**  
 Počet pupenů na prýt v hloubce více než 10 cm bez pupenů na kořenech: **0**  
 Velikost podzemní banky pupenů bez pupenů na kořenech: **15**  
 Hloubka podzemní banky pupenů bez pupenů na kořenech [cm]: **1**  
 Počet pupenů na prýt na povrchu půdy včetně pupenů na kořenech: **15**  
 Počet pupenů na prýt v hloubce 0-10 cm včetně pupenů na kořenech: **0**  
 Počet pupenů na prýt v hloubce více než 10 cm včetně pupenů na kořenech: **0**  
 Velikost podzemní banky pupenů včetně pupenů na kořenech: **15**  
 Hloubka podzemní banky pupenů včetně pupenů na kořenech [cm]: **1**

### Způsob výživy

Parazitismus a mykoheterotrofie: **autotrofní**  
 Masožravost: **rostlina není masožravá**  
 Symbiotická fixace dusíku: **bez symbiontů fixujících dusík**

## Původ taxonu

Původnost v ČR: **původní**

## Ekologické indikační hodnoty

Ellenbergovské indikační hodnoty

Indikační hodnota pro světlo: **6 - výskyt vzácně při méně než 20 % rozptýleného záření dopadajícího na volnou plochu**

Indikační hodnota pro teplotu: **6x - přechod mezi hodnotami 5 a 7 (generalista)**

Indikační hodnota pro vlhkost: **5x - indikátor čerstvých půd, vázaný na půdy s průměrnou vlhostí, chybí na vlhkých a často vysychajících půdách (generalista)**

Indikační hodnota pro reakci: **6 - přechod mezi hodnotami 5 a 7**

Indikační hodnota pro živiny: **7 - častější výskyt na živinami bohatých než na průměrných místech a jen výjimečně na chudších místech**

Indikační hodnota pro salinitu: **1 - tolerantní k solím, většinou na nepatrně slaných nebo neslaných půdách, ale výjimečně na mírně slaných půdách**

## Stanoviště a sociologie

Výskyt v biotopech

1 Vegetace skal, sutí a zdí

1A Vápnité skály: **1 - vzácný výskyt**

5 Vegetace pramenišť a rašelinišť

5B Nížinná až horská prameniště bez tvorby pěnovců: **1 - vzácný výskyt**

11 Vřesoviště a křoviny

11J Vrbové křoviny hlinitých a písčitých náplavů: **1 - vzácný výskyt**

12 Lesy

12B Lužní lesy: **2 - optimum**

12C Dubohabřiny: **1 - vzácný výskyt**

12D Suťové lesy: **2 - optimum**

12E Květnaté bučiny: **1 - vzácný výskyt**

12T Akátiny: **1 - vzácný výskyt**

12U Lesní kultury nepůvodních listnatých dřevin: **1 - vzácný výskyt**

13 Antropogenní vegetace

13E Vyrvalá nitrofilní bylinná vegetace mezických stanovišť: **2 - optimum**

13F Bylinná vegetace lesních pasek a ostružiníkové křoviny: **1 - vzácný výskyt**

Vazba na lesní prostředí

Vazba na lesní prostředí v termofytiku: **1.2 - taxon se vyskytuje hlavně v lesních lemech a na lesních světlinách včetně lesních cest, míst vývrátů, požáříšť a pasek**

Vazba na lesní prostředí v mezofytiku a oreofytiku: **1.2 - taxon se vyskytuje hlavně v lesních lemech a na lesních světlinách včetně lesních cest, míst vývrátů, požáříšť a pasek**

## Rozšíření a hojnost

Floristická zóna: **severní temperátní, jižní temperátní, submeridionální, meridionální**

Floristická oblast: **Evropa**

Rozsah areálu podle gradientu kontinentality: **6**

Výškový stupeň v ČR: **nížiny, pahorkatiny**

Frekvence výskytu v základních polích a kvadrantech síťového mapování: 47

taxon.data.freq\_in\_quad: 77

Počet biotopů s výskytem taxonu v ČR

Počet úzce vymezených biotopů s výskytem taxonu: **11**

Počet úzce vymezených biotopů, v nichž má taxon optimum: **3**

Počet široce vymezených biotopů s výskytem taxonu: **5**

Počet široce vymezených biotopů, v nichž má taxon optimum: **2**

## **Ohrožení a ochrana**

Červený seznam 2017 (národní kategorie ohrožení): **C3 - ohrožený taxon**

Červený seznam 2017 (kategorie ohrožení IUCN): **NT - téměř ohrožený**

Zákonná ochrana: **taxon není zákonem chráněný**