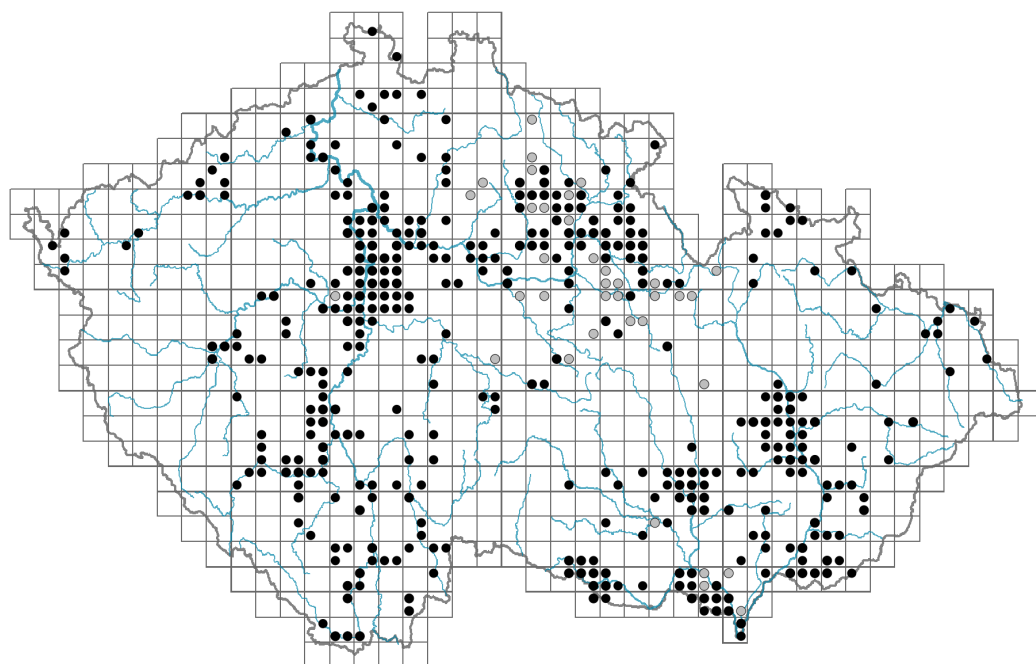


Stellaria pallida

Rozšíření



Habitus a typ růstu

Výška [m]: **0,07-0,25**

Růstová forma: **jednoletá bylina**

Životní forma: **terofyt**

Životní strategie: **R - ruderal**

Životní strategie (Pierceho metoda podle vlastností listů): **R**

Životní strategie (Pierceho metoda, C-skóre): **3.8 %**

Životní strategie (Pierceho metoda, S-skóre): **0 %**

Životní strategie (Pierceho metoda, R-skóre): **96.2 %**

List

Přítomnost a přeměna listu: **listy přítomny, nejsou přeměněné**

Uspořádání listů na stonku (fylotaxe): **vstřícné**

Tvar listu: **jednoduchý - celistvý**

Palisty: **chybějí**

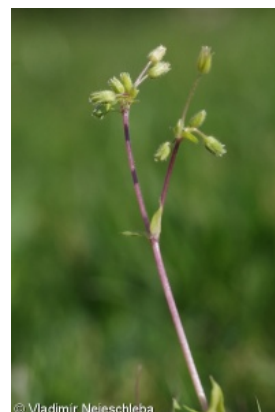
Řapík: **přítomen i chybí**

Vytrvalost listů: **přezimující**

Anatomie listů: **helomorfní**

Květ

Doba kvetení [měsíc]: **duben-květen**



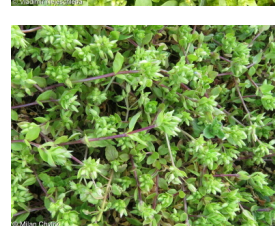
© Vladimír Nejeschleba

Informace k mapě

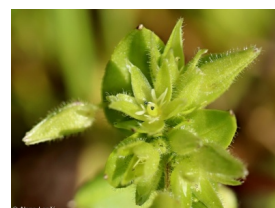
● revidovaný údaj

○ nerevidovaný údaj

V mapě se nezobrazují záznamy bez uvedených souřadnic a záznamy označené jako chybné nebo pochybné.



© Salza Palpurina



© Alena Lesš

Barva květu: **zelená**
 Květní obaly: **kalich a koruna, koruna redukována nebo chybí**
 Srůst koruny/okvěti: **redukováné**
 Srůst kalicha: **volnolupenný**
 Typ květenství: **vidlan**
 Diklinie: **synecický**
 Způsob generativního rozmnožování: **autogamie**
 Způsob opylení: **autogamie**

Plod, semeno a šíření

Typ plodu: **suchý plod - tobolka**
 Způsob rozmnožování: **výhradně semeny/sporami**
 Jednotka šíření (diaspora): **semeno**
 Strategie šíření: **Allium (převážně autochorie)**
 Myrmekochorie: **nemyrmekochorní (a)**

Podzemní orgány a klonalita

Délka života prýtu (cyklicita): **prýt převážně monocyklický**
 Hlavní kořen: **přítomen**

Banka pupenů

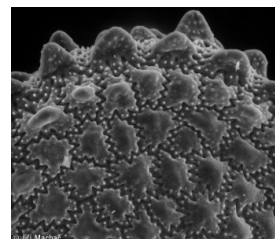
Počet pupenů na prýt na povrchu půdy bez pupenů na kořenech: **5**
 Počet pupenů na prýt v hloubce 0-10 cm bez pupenů na kořenech: **0**
 Počet pupenů na prýt v hloubce více než 10 cm bez pupenů na kořenech: **0**
 Velikost podzemní banky pupenů bez pupenů na kořenech: **5**
 Hloubka podzemní banky pupenů bez pupenů na kořenech [cm]: **1**
 Počet pupenů na prýt na povrchu půdy včetně pupenů na kořenech: **5**
 Počet pupenů na prýt v hloubce 0-10 cm včetně pupenů na kořenech: **0**
 Počet pupenů na prýt v hloubce více než 10 cm včetně pupenů na kořenech: **0**
 Velikost podzemní banky pupenů včetně pupenů na kořenech: **5**
 Hloubka podzemní banky pupenů včetně pupenů na kořenech [cm]: **1**

Způsob výživy

Parazitismus a mykoheterotrofie: **autotrofní**
 Masožravost: **rostlina není masožravá**
 Symbiotická fixace dusíku: **bez symbiontů fixujících dusík**

Karyologie

Počet chromozomů (2n): **20**
 Stupeň ploidie (x): **2**
 2C velikost genomu [Mbp]: **849,52**
 1Cx monoploidní velikost genomu [Mbp]: **424,76**
 Genomický obsah GC bazí: **36.7 %**



Původ taxonu

Původnost v ČR: **původní**

Ekologické indikační hodnoty

Ellenbergovské indikační hodnoty

Indikační hodnota pro světlo: **7 - rostlina částečně světlých míst, většinou rostoucí na plném světle, ale také ve stínu do 30 % rozptýleného záření dopadajícího na volnou plochu**

Indikační hodnota pro teplotu: **6x - přechod mezi hodnotami 5 a 7 (generalista)**

Indikační hodnota pro vlhkost: **4x - přechod mezi hodnotami 3 a 5 (generalista)**

Indikační hodnota pro reakci: **6 - přechod mezi hodnotami 5 a 7**

Indikační hodnota pro živiny: **6 - přechod mezi hodnotami 5 a 7**

Indikační hodnota pro salinitu: **1 - tolerantní k solím, většinou na nepatrně slaných nebo neslaných půdách, ale výjimečně na mírně slaných půdách**

Stanoviště a sociologie

Výskyt v biotopech

6 Louky a mezofilní pastviny

6A Mezofilní ovsíkové louky: **1 - vzácný výskyt**

6C Pastviny a parkové trávníky: **2 - optimum**

9 Trávníky písčin a vegetace skalních výchozů

9C Kostřavové trávníky kyselých písčin: **1 - vzácný výskyt**

9E Acidofilní vegetace jarních efemér a sukulentů: **1 - vzácný výskyt**

9F Bazilní vegetace jarních efemér a sukulentů: **1 - vzácný výskyt**

12 Lesy

12T Akátiny: **1 - vzácný výskyt**

12U Lesní kultury nepůvodních listnatých dřevin: **1 - vzácný výskyt**

12W Borové a modřínové kultury: **1 - vzácný výskyt**

13 Antropogenní vegetace

13A Jednoletá ruderalní vegetace: **2 - optimum**

13C Jednoletá vegetace sešlapávaných stanovišť: **2 - optimum**

13D Vyrvalá teplomilná ruderalní vegetace: **1 - vzácný výskyt**

Vazba na lesní prostředí

Vazba na lesní prostředí v termofytiku: **0 - taxon se v českých lesích spontánně nevyskytuje**

Vazba na lesní prostředí v mezofytiku a oreofytiku: **0 - taxon se v českých lesích spontánně nevyskytuje**

Rozšíření a hojnost

Floristická zóna: **severní temperátní, jižní temperátní, submeridionální, meridionální**

Floristická oblast: **Evropa**

Rozsah areálu podle gradientu kontinentality: **6**

Výškový stupeň v ČR: **nížiny, pahorkatiny**

Frekvence výskytu v základních polích a kvadrantech síťového mapování: 283

taxon.data.freq_in_quad: 518

Počet biotopů s výskytem taxonu v ČR

Počet úzce vymezených biotopů s výskytem taxonu: **11**

Počet úzce vymezených biotopů, v nichž má taxon optimum: **3**

Počet široce vymezených biotopů s výskytem taxonu: **4**

Počet široce vymezených biotopů, v nichž má taxon optimum: **2**

Ohrožení a ochrana

Červený seznam 2017 (národní kategorie ohrožení): **taxon není zařazen do Červeného seznamu**

Červený seznam 2017 (kategorie ohrožení IUCN): **LC(NA) - málo dotčený (taxon není zařazen do Červeného seznamu)**

Zákonná ochrana: **taxon není zákonem chráněný**