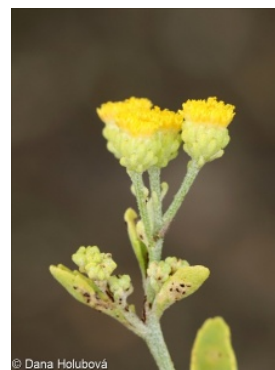
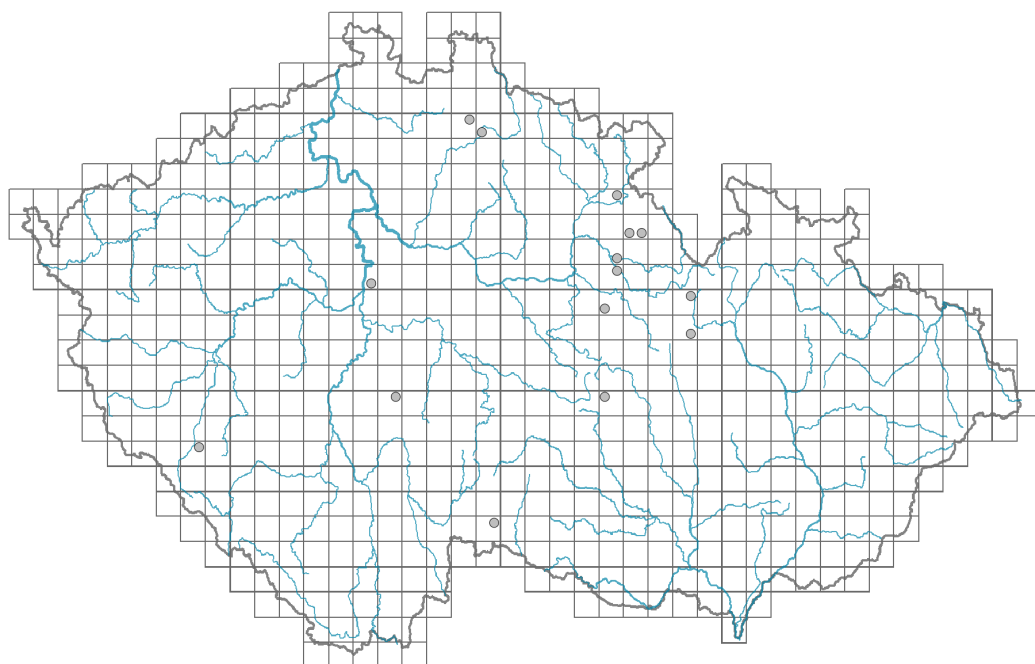


Tanacetum balsamita

Rozšíření



© Dana Holubová

Informace k mapě

● revidovaný údaj

○ nerevidovaný údaj

V mapě se nezobrazují záznamy bez uvedených souřadnic a záznamy označené jako chybné nebo pochybné.

Habitus a typ růstu

Výška [m]: **0,3-1**

Životní forma: **hemikryptofyt**

List

Přítomnost a přeměna listu: **listy přítomny, nejsou přeměněné**

Uspořádání listů na stonku (fylofaxe): **střídavé, v přízemní růžici**

Tvar listu: **jednoduchý - celistvý**

Palisty: **chybějí**

Řapík: **přítomen i chybí**

Květ

Doba kvetení [měsíc]: **červenec-říjen**

Barva květu: **bílá, žlutá**

Symetrie květu: **aktinomorfní (dvě a více rovin souměrnosti), zygomorfní (jedna rovina souměrnosti)**

Květní obaly: **kalich redukovaný, koruna přítomna**

Srůst koruny/okvětí: **srostlé**

Tvar srostlé koruny nebo srostlého okvětí: **jazykovitá, trubkovitá**

Srůst kalicha: **chmýr**

Typ květenství: **chocholičnatá lata úborů**



© Dana Michalčová



© Dana Michalčová

Plod, semeno a šíření

Typ plodu: **suchý plod - nažka**

Barva plodu: **žlutá, hnědá**

Myrmekochorie: **pravděpodobně nemyrmekochorní nv**

Způsob výživy

Parazitismus a mykoheterotrofie: **autotrofní**

Masožravost: **rostlina není masožravá**

Symbiotická fixace dusíku: **bez symbiontů fixujících dusík**

Původ taxonu

Původnost v ČR: **archeofyt/neofyt**

Invazní status: **přechodně zavlečený**

Geografický původ: **Evropa, Středomoří**

Doba zavlečení: **pozdní středověk až raný novověk (sloučená kategorie, 1200-1800)**

Způsob zavlečení: **úmyslné zavlečení - okrasná rostlina, úmyslné zavlečení - ostatní**

Stanoviště a sociologie

Výskyt v biotopech

6 Louky a mezofilní pastviny

6C Pastviny a parkové trávníky: **1 - vzácný výskyt**

13 Antropogenní vegetace

13D Vytrvalá teplomilná ruderalní vegetace: **2 - optimum**

13E Vytrvalá nitrofilní bylinná vegetace mezických stanovišť: **1 - vzácný výskyt**

Vazba na lesní prostředí

Vazba na lesní prostředí v termofytiku: **0 - taxon se v českých lesích spontánně nevyskytuje**

Vazba na lesní prostředí v mezofytiku a oreofytiku: **0 - taxon se v českých lesích spontánně nevyskytuje**

Rozšíření a hojnost

Frekvence výskytu v základních polích a kvadrantech síťového mapování: 14

taxon.data.freq_in_quad: 15

Počet biotopů s výskytem taxonu v ČR

Počet úzce vymezených biotopů s výskytem taxonu: **3**

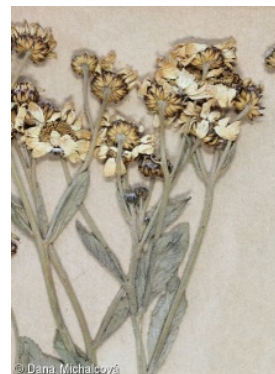
Počet úzce vymezených biotopů, v nichž má taxon optimum: **1**

Počet široce vymezených biotopů s výskytem taxonu: **2**

Počet široce vymezených biotopů, v nichž má taxon optimum: **1**

Ohrožení a ochrana

Červený seznam 2017 (národní kategorie ohrožení): **taxon není zařazen do Červeného**



seznamu

Červený seznam 2017 (kategorie ohrožení IUCN): **LC(NA) - málo dotčený (taxon není zařazen do Červeného seznamu)**

Zákonná ochrana: **taxon není zákonem chráněný**

