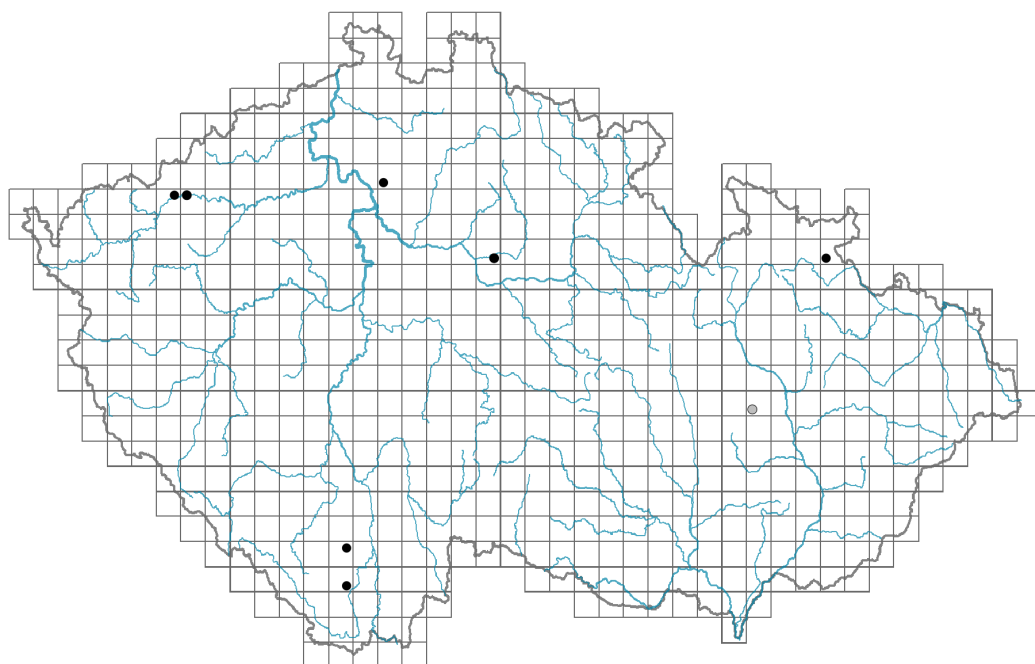


Vicia dalmatica

Rozšíření



Informace k mapě

● revidovaný údaj

○ nerevidovaný údaj

V mapě se nezobrazují záznamy bez uvedených souřadnic a záznamy označené jako chybné nebo pochybné.

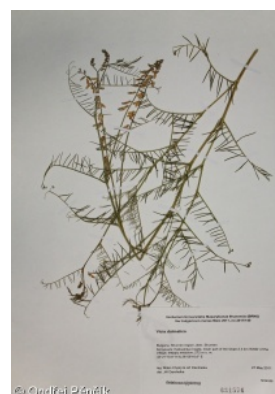
Habitus a typ růstu

Výška [m]: **0,5-0,9**

Růstová forma: **klonální bylina**

Životní forma: **hemikryptofyt**

Životní strategie: **C - kompetitor**



List

Přítomnost a přeměna listu: **listy přítomny, nejsou přeměněné**

Uspořádání listů na stonku (fylofaxe): **střídavé**

Tvar listu: **složený - sudozpeřený**

Palisty: **přítomny**

Řapík: **přítomen**

Květ

Doba kvetení [měsíc]: **květen-červen**

Barva květu: **žlutobílá, fialová**

Symetrie květu: **zygomorfní (jedna rovina souměrnosti)**

Květní obaly: **kalich a koruna**

Srůst koruny/okvětí: **volné**

Srůst kalicha: **srostlolupenný**

Typ květenství: **hrozen**



Diklinie: **synecický**

Způsob generativního rozmnožování: **smíšená reprodukce**

Způsob opylení: **entomofilie**

Plod, semeno a šíření

Typ plodu: **suchý plod - lusk**

Způsob rozmnožování: **semeny/sporami a vegetativně**

Jednotka šíření (diaspora): **semeno**

Strategie šíření: **Allium (převážně autochorie)**

Myrmekochorie: **nemyrmekochorní (b)**



Podzemní orgány a klonalita

Stonková metamorfóza: **výběžek**

Zásobní orgán: **výběžek**

Způsob výživy

Parazitismus a mykoheterotrofie: **autotrofní**

Masožravost: **rostlina není masožravá**

Symbiotická fixace dusíku: **symbióza s rhizobii**

Původ taxonu

Původnost v ČR: **původní**

Stanoviště a sociologie

Výskyt v biotopech

6 Louky a mezofilní pastviny

6A Mezofilní ovsíkové louky: **1 - vzácný výskyt**

8 Suché trávníky

8C Úzkolisté subkontinentální stepi: **1 - vzácný výskyt**

8D Širokolisté suché trávníky: **2 - optimum**

8F Teplomilná vegetace lesních lemů: **2 - optimum**

11 Vřesoviště a křoviny

11L Vysoké mezofilní a xerofilní křoviny: **2 - optimum**

11N Nízké xerofilní křoviny: **1 - vzácný výskyt**

Vazba na lesní prostředí

Vazba na lesní prostředí v termofytiku: **0 - taxon se v českých lesích spontánně nevyskytuje**

Vazba na lesní prostředí v mezofytiku a oreofytiku: **0 - taxon se v českých lesích spontánně nevyskytuje**

Kolonizační schopnost

Index kolonizační úspěšnosti v sukcesních stádiích (ICS): **1**

Rozšíření a hojnost

Výškový stupeň v ČR: **pahorkatiny (nížiny)**

Frekvence výskytu v základních polích a kvadrantech síťového mapování: 8

taxon.data.freq_in_quad: 8

Počet biotopů s výskytem taxonu v ČR

Počet úzce vymezených biotopů s výskytem taxonu: **6**

Počet úzce vymezených biotopů, v nichž má taxon optimum: **3**

Počet široce vymezených biotopů s výskytem taxonu: **3**

Počet široce vymezených biotopů, v nichž má taxon optimum: **2**

Ohrožení a ochrana

Červený seznam 2017 (národní kategorie ohrožení): **C4b - vzácnější taxon, nejasný případ**

Červený seznam 2017 (kategorie ohrožení IUCN): **DD - taxon, o němž jsou nedostatečné údaje**

Zákonná ochrana: **taxon není zákonem chráněný**