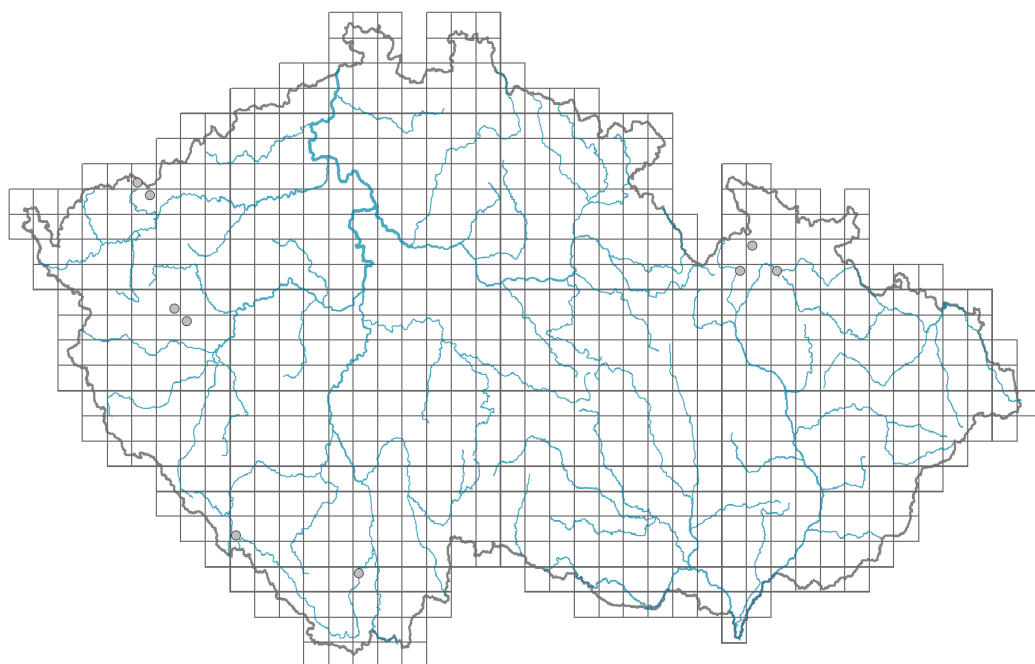


# Vicia oreophila

## Rozšíření



### Informace k mapě

● revidovaný údaj

● nerevidovaný údaj

V mapě se nezobrazují záznamy bez uvedených souřadnic a záznamy označené jako chybné nebo pochybné.

## Habitus a typ růstu

Výška [m]: **0,05-0,3**

Růstová forma: **klonální bylina**

Životní forma: **hemikryptofyt**

## List

Přítomnost a přeměna listu: **listy přítomny, nejsou přeměněné**

Uspořádání listů na stonku (fyllotaxe): **střídavé**

Tvar listu: **složený - sudozpeřený**

Palisty: **přítomny**

Řapík: **přítomen**

## Květ

Doba kvetení [měsíc]: **červen-srpen**

Barva květu: **modrofialová**

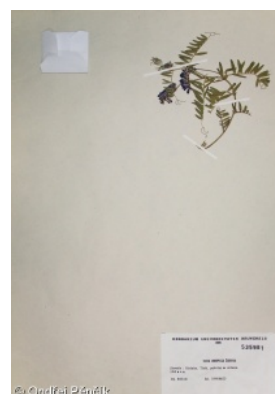
Symetrie květu: **zygomorfní (jedna rovina souměrnosti)**

Květní obaly: **kalich a koruna**

Srůst koruny/okvětí: **volné**

Srůst kalicha: **srostlolupenný**

Typ květenství: **hrozen**



## Plod, semeno a šíření

Typ plodu: **suchý plod - lusk**

Jednotka šíření (diaspora): **semeno**

Strategie šíření: **Allium (převážně autochorie)**

Myrmekochorie: **nemyrmekochorní (b)**

## Způsob výživy

Parazitismus a mykoheterotrofie: **autotrofní**

Masožravost: **rostlina není masožravá**

Symbiotická fixace dusíku: **symbióza s rhizobii**



## Karyologie

Počet chromozomů (2n): **28**

Stupeň ploidie (x): **4**

2C velikost genomu [Mbp]: **10238,82**

1Cx monoploidní velikost genomu [Mbp]: **2559,71**

Genomický obsah GC bazí: **40.2 %**

## Původ taxonu

Původnost v ČR: **původní**

## Ekologické indikační hodnoty

Ellenbergovské indikační hodnoty

Indikační hodnota pro světlo: **7 - rostlina částečně světlých míst, většinou rostoucí na plném světle, ale také ve stínu do 30 % rozptýleného záření dopadajícího na volnou plochu**

Indikační hodnota pro teplotu: **3 - indikátor chladu, vyskytující se v subalpínském stupni**

Indikační hodnota pro vlhkost: **5 - indikátor čerstvých půd, vázaný na půdy s průměrnou vlhostí, chybí na vlhkých a často vysychajících půdách**

Indikační hodnota pro reakci: **6 - přechod mezi hodnotami 5 a 7**

Indikační hodnota pro živiny: **5 - výskyt na mírně živinami bohatých místech, méně často na chudších nebo bohatších místech**

Indikační hodnota pro salinitu: **0 - netolerantní k solím, glykofyt**

## Stanoviště a sociologie

Výskyt v biotopech

1 Vegetace skal, sutí a zdí

1B Silikátové skály a droliny: **2 - optimum**

2 Vegetace alpských a subalpínských trávníků

2B Subalpínská vysokobylinná vegetace: **2 - optimum**

6 Louky a mezofilní pastviny

6B Horské mezické louky: **1 - vzácný výskyt**

## 7 Acidofilní trávníky

7A Subalpínské a horské acidofilní trávníky: **2 - optimum**

7B Submontánní smilkové trávníky: **2 - optimum**

### Vazba na lesní prostředí

Vazba na lesní prostředí v termofytiku: **0 - taxon se v českých lesích spontánně nevyskytuje**

Vazba na lesní prostředí v mezofytiku a oreofytiku: **0 - taxon se v českých lesích spontánně nevyskytuje**

### Kolonizační schopnost

Index kolonizační úspěšnosti v sukcesních stadiích (ICS): **1**

## Rozšíření a hojnost

Výškový stupeň v ČR: **podhůří, hory, subalpínský stupeň**

Frekvence výskytu v základních polích a kvadrantech síťového mapování: 12

taxon.data.freq\_in\_quad: 15

Hojnost ve fytocenologických snímcích z ČR

Frekvence výskytu ve fytocenologických snímcích: **0 %**

Frekvence výskytu ve fytocenologických snímcích s pokryvností nad 5 %: **33.3 %**

Frekvence výskytu ve fytocenologických snímcích s pokryvností nad 25 %: **0 %**

Frekvence výskytu ve fytocenologických snímcích s pokryvností nad 50 %: **0 %**

Průměrná procentická pokryvnost ve fytocenologických snímcích: **6 %**

Maximální procentická pokryvnost ve fytocenologických snímcích: **13 %**

Počet biotopů s výskytem taxonu v ČR

Počet úzce vymezených biotopů s výskytem taxonu: **5**

Počet úzce vymezených biotopů, v nichž má taxon optimum: **4**

Počet široce vymezených biotopů s výskytem taxonu: **4**

Počet široce vymezených biotopů, v nichž má taxon optimum: **3**

## Ohrožení a ochrana

Červený seznam 2017 (národní kategorie ohrožení): **C4b - vzácnější taxon, nejasný případ**

Červený seznam 2017 (kategorie ohrožení IUCN): **DD - taxon, o němž jsou nedostatečné údaje**

Zákonná ochrana: **kriticky ohrožený taxon**