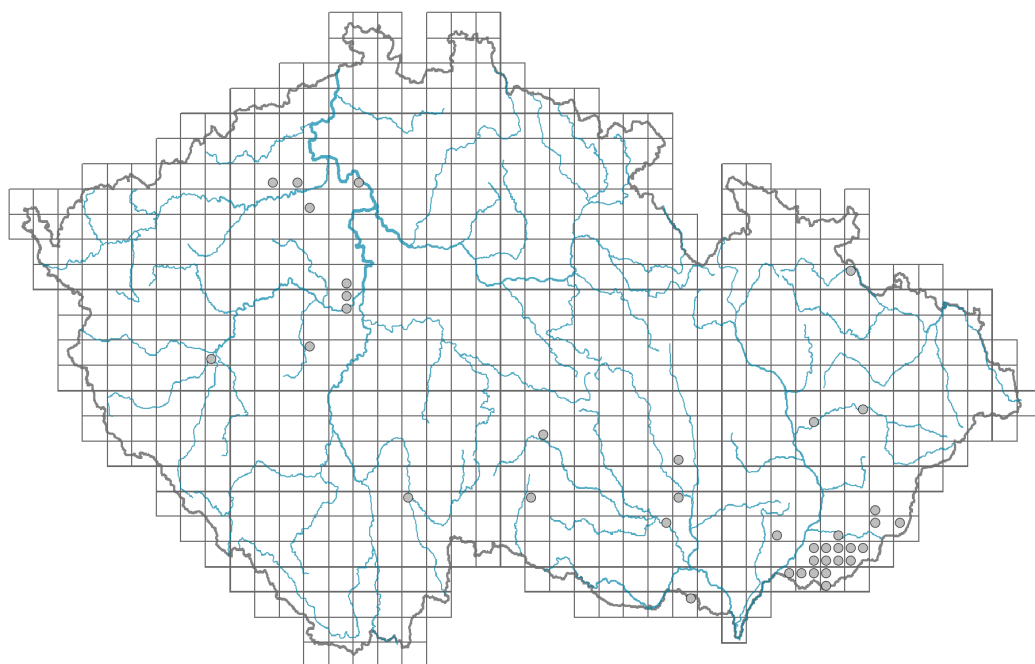


# Camelina microcarpa subsp. pilosa

## Rozšíření



© Kamila Reczynska

### Informace k mapě

● revidovaný údaj

○ nerevidovaný údaj

V mapě se nezobrazují záznamy bez uvedených souřadnic a záznamy označené jako chybné nebo pochybné.

## Habitus a typ růstu

Životní forma: **terofyt**

## List

Přítomnost a přeměna listu: **listy přítomny, nejsou přeměněné**

Uspořádání listů na stonku (fylotaxe): **střídavé**

Tvar listu: **jednoduchý - celistvý**

Palisty: **chybějí**

Řapík: **chybí**

## Květ

Barva květu: **žlutá**

Symetrie květu: **aktinomorfní (dvě a více rovin souměrnosti)**

Květní obaly: **kalich a koruna**

Srůst koruny/okvětí: **volné**

Srůst kalicha: **volnolupenný**

Typ květenství: **hrozen**



© Dana Michalčová



© Dana Michalčová

## Plod, semeno a šíření

Typ plodu: **suchý plod - šešulka**

Barva plodu: **hnědá**

Jednotka šíření (diaspora): **semeno**  
 Strategie šíření: **Allium (převážně autochorie)**  
 Myrmekochorie: **nemyrmekochorní (b)**

## Způsob výživy

Parazitismus a mykoheterotrofie: **autotrofní**  
 Masožravost: **rostlina není masožravá**  
 Symbiotická fixace dusíku: **bez symbiontů fixujících dusík**

## Původ taxonu

Původnost v ČR: **archeofyt**  
 Invazní status: **zdomácnělý**  
 Geografický původ: **Evropa, Středomoří, Asie**  
 Doba zavlečení: **neolit (5600-4200 př. n. l.)**  
 Způsob zavlečení: **neúmyslné zavlečení - člověk**

## Ekologické indikační hodnoty

### Ellenbergovské indikační hodnoty

Indikační hodnota pro světlo: **7 - rostlina částečně světlých míst, většinou rostoucí na plném světle, ale také ve stínu do 30 % rozptýleného záření dopadajícího na volnou plochu**

Indikační hodnota pro teplotu: **6 - přechod mezi hodnotami 5 a 7**

Indikační hodnota pro vlhkost: **4 - přechod mezi hodnotami 3 a 5**

Indikační hodnota pro reakci: **8 - výskyt většinou v podmínkách bohatých vápníkem**

Indikační hodnota pro živiny: **5 - výskyt na mírně živinami bohatých místech, méně často na chudších nebo bohatších místech**

Indikační hodnota pro salinitu: **0 - netolerantní k solím, glykofyt**

## Stanoviště a sociologie

### Vazba na lesní prostředí

Vazba na lesní prostředí v termofytiku: **0 - taxon se v českých lesích spontánně nevyskytuje**

Vazba na lesní prostředí v mezofytiku a oreofytiku: **0 - taxon se v českých lesích spontánně nevyskytuje**

## Rozšíření a hojnost

Výškový stupeň v ČR: **nížiny, pahorkatiny**

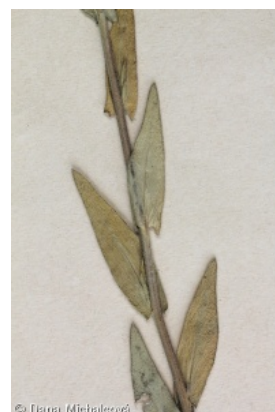
Frekvence výskytu v základních polích a kvadrantech síťového mapování: 29

taxon.data.freq\_in\_quad: 38

## Ohrožení a ochrana

Červený seznam 2017 (národní kategorie ohrožení): **taxon není zařazen do Červeného seznamu**

Červený seznam 2017 (kategorie ohrožení IUCN): **LC(NA) - málo dotčený (taxon není**



zařazen do Červeného seznamu)

Zákonná ochrana: **taxon není zákonem chráněný**