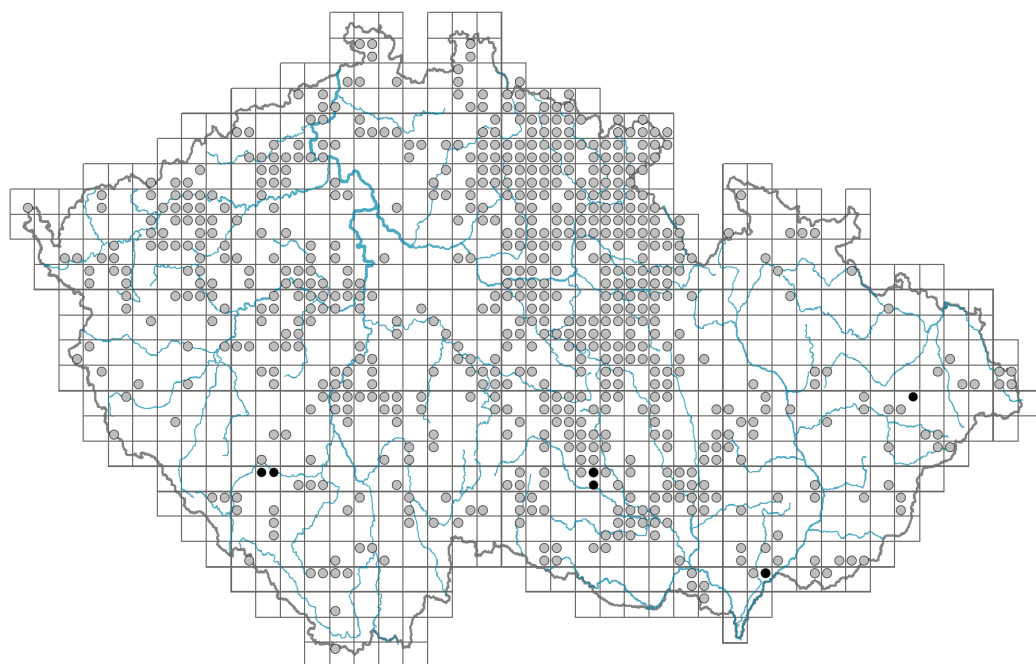


Cerastium arvense subsp. *arvense*

Rozšíření



Informace k mapě

● revidovaný údaj

○ nerevidovaný údaj

V mapě se nezobrazují záznamy bez uvedených souřadnic a záznamy označené jako chybné nebo pochybné.

Habitus a typ růstu

Výška [m]: **0,05-0,3**

Růstová forma: **klonální bylina**

Životní forma: **chamaefyt**

Životní strategie: **CR - kompetitor/ruderál**

Životní strategie (Pierceho metoda podle vlastností listů): **SR**

Životní strategie (Pierceho metoda, C-skóre): **3.5 %**

Životní strategie (Pierceho metoda, S-skóre): **41.6 %**

Životní strategie (Pierceho metoda, R-skóre): **54.9 %**

List

Přítomnost a přeměna listu: **listy přítomny, nejsou přeměněné**

Uspořádání listů na stonku (fylotaxe): **vstřícné**

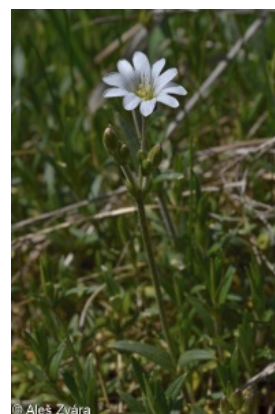
Tvar listu: **jednoduchý - celistvý**

Palisty: **chybějí**

Řapík: **chybí**

Vytrvalost listů: **stálezelený**

Anatomie listů: **skleromorfní, mezomorfní**



Květ

Doba kvetení [měsíc]: **červen-srpen**

Fáze kvetení: **4 Fagus sylvatica-Galeobdolon (začátek plného jara)**

Barva květu: **bílá**

Symetrie květu: **aktinomorfní (dvě a více rovin souměrnosti)**

Květní obaly: **kalich a koruna**

Srůst koruny/okvětí: **volné**

Srůst kalicha: **volnolupenný**

Typ květenství: **vidlan**

Diklinie: **gynomonoecický, gynodiecický**

Způsob generativního rozmnožování: **alogamie autoinkompatibilita**

Způsob opylení: **entomofilie, autogamie**

Spektrum opylovačů: **samotářské včely, ostatní blanokřídlí, pestřenky, mouchy s. l., masařky s. l., ostatní dvoukřídlí, motýli, brouci, „lesknáči“, trásněnky, ostatní skupiny**



Plod, semeno a šíření

Typ plodu: **suchý plod - tobolka**

Barva plodu: **hnědá**

Způsob rozmnožování: **semeny/sporami a vegetativně**

Jednotka šíření (diaspora): **semeno**

Strategie šíření: **Allium (převážně autochorie)**

Myrmekochorie: **pravděpodobně myrmekochorní**

Podzemní orgány a klonalita

Stonková metamorfóza: **výběžek**

Zásobní orgán: **výběžek**

Typ orgánu klonálního růstu: **hypogeogenní oddenek**

Volně šířitelné klonální potomstvo: **chybí**

Délka života prýtu (cyklicita): **prýt převážně dicyklický nebo polycyklický**

Typ větvení orgánu klonálního růstu stonkového původu: **sympodiální**

Hlavní kořen: **chybí**

Vytrvalost orgánu klonálního růstu [rok]: **3,5**

Počet klonálních potomků: **2,7**

Vzdálenost klonálního šíření [m]: **0,09**

Klonální index: **4**

Banka pupenů

Počet pupenů na prýt na povrchu půdy bez pupenů na kořenech: **8**

Počet pupenů na prýt v hloubce 0-10 cm bez pupenů na kořenech:

Počet pupenů na prýt v hloubce více než 10 cm bez pupenů na kořenech:

Velikost podzemní banky pupenů bez pupenů na kořenech: **18**

Hloubka podzemní banky pupenů bez pupenů na kořenech [cm]: **3**

Počet pupenů na prýt na povrchu půdy včetně pupenů na kořenech: **8**

Počet pupenů na prýt v hloubce 0-10 cm včetně pupenů na kořenech:

Počet pupenů na prýt v hloubce více než 10 cm včetně pupenů na kořenech:

Velikost podzemní banky pupenů včetně pupenů na kořenech: **18**

Hloubka podzemní banky pupenů včetně pupenů na kořenech [cm]: **3**



Způsob výživy

Parazitismus a mykoheterotrofie: **autotrofní**

Masožravost: **rostlina není masožravá**

Symbiotická fixace dusíku: **bez symbiontů fixujících dusík**

Karyologie

Počet chromozomů (2n): **72**

Stupeň ploidie (x): **8**

2C velikost genomu [Mbp]: **2282,13**

1Cx monoploidní velikost genomu [Mbp]: **285,27**

Genomický obsah GC bazí: **38.2 %**

Původ taxonu

Původnost v ČR: **původní**

Ekologické indikační hodnoty

Ellenbergovské indikační hodnoty

Indikační hodnota pro světlo: **8 - rostlina světlých míst, jen výjimečně rostoucí při méně než 40 % rozptýleného záření dopadajícího na volnou plochu**

Indikační hodnota pro teplotu: **6x - přechod mezi hodnotami 5 a 7 (generalista)**

Indikační hodnota pro vlhkost: **4 - přechod mezi hodnotami 3 a 5**

Indikační hodnota pro reakci: **6 - přechod mezi hodnotami 5 a 7**

Indikační hodnota pro živiny: **4 - přechod mezi hodnotami 3 a 5**

Indikační hodnota pro salinitu: **0 - netolerantní k solím, glykofyt**

Indikační hodnoty pro disturbanci

Indikační hodnota pro frekvenci disturbance celého porostu: **-0,6**

Indikační hodnota pro frekvenci disturbance bylinného patra: **-0,32**

Indikační hodnota pro intenzitu disturbance celého porostu: **0,32**

Indikační hodnota pro intenzitu disturbance bylinného patra: **0,34**

Indikační hodnota pro disturbanci celého porostu (strukturní index): **0,55**

Indikační hodnota pro disturbanci bylinného patra (strukturní index): **0,64**

Stanoviště a sociologie

Výskyt v biotopech

1 Vegetace skal, sutí a zdí

1A Vápnité skály: **1 - vzácný výskyt**

1B Silikátové skály a droliny: **1 - vzácný výskyt**

1C Zdi: **1 - vzácný výskyt**

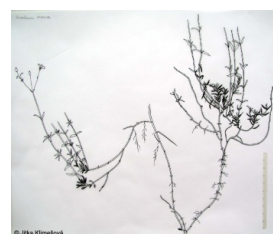
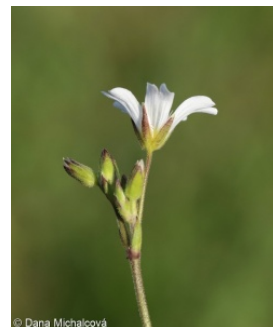
1D Pohyblivé vápnité sutě: **1 - vzácný výskyt**

6 Louky a mezofilní pastviny

6A Mezofilní ovsíkové louky: **2 - optimum**

6B Horské mezické louky: **1 - vzácný výskyt**

6C Pastviny a parkové trávníky: **2 - optimum**



6D Aluviální louky nížinných řek: **1 - vzácný výskyt**

6F Střídavě vlhké bezkolencové louky: **1 - vzácný výskyt**

6G Vegetace vlhkých narušovaných půd: **1 - vzácný výskyt**

7 Acidofilní trávníky

7B Submontánní smilkové trávníky: **2 - optimum**

8 Suché trávníky

8A Hercynské suché trávníky skalních výchozů: **1 - vzácný výskyt**

8B Submediteránní suché trávníky skalních výchozů: **1 - vzácný výskyt**

8C Úzkolisté subkontinentální stepi: **2 - optimum**

8D Širokolisté suché trávníky: **2 - optimum**

8E Acidofilní suché trávníky: **2 - optimum**

8F Teplomilná vegetace lesních lemů: **1 - vzácný výskyt**

9 Trávníky písčin a vegetace skalních výchozů

9B Otevřené trávníky kyselých písčin: **1 - vzácný výskyt**

9C Kostřavové trávníky kyselých písčin: **2 - optimum**

9D Panonské stepní trávníky na písku: **2 - optimum**

9E Acidofilní vegetace jarních efemér a sukulentů: **2 - optimum**

9F Bazifilní vegetace jarních efemér a sukulentů: **1 - vzácný výskyt**

11 Vřesoviště a křoviny

11A Suchá nížinná až subalpínská vřesoviště: **1 - vzácný výskyt**

11L Vysoké mezofilní a xerofilní křoviny: **1 - vzácný výskyt**

12 Lesy

12H Perialpidské bazifilní teplomilné doubravy: **1 - vzácný výskyt**

12I Subkontinentální teplomilné doubravy: **1 - vzácný výskyt**

12J Acidofilní teplomilné doubravy: **1 - vzácný výskyt**

12K Acidofilní doubravy: **1 - vzácný výskyt**

12L Boreokontinentální bory: **1 - vzácný výskyt**

12O Perialpidské bory: **1 - vzácný výskyt**

12T Akátiny: **1 - vzácný výskyt**

12V Smrkové kultury: **1 - vzácný výskyt**

12W Borové a modřínové kultury: **1 - vzácný výskyt**

13 Antropogenní vegetace

13A Jednoletá rudерální vegetace: **1 - vzácný výskyt**

13B Jednoletá vegetace polních plevelů: **1 - vzácný výskyt**

13C Jednoletá vegetace sešlapávaných stanovišť: **1 - vzácný výskyt**

13D Vyrvalá teplomilná rudерální vegetace: **2 - optimum**

13F Bylinná vegetace lesních pasek a ostružiníkové křoviny: **1 - vzácný výskyt**

Vazba na lesní prostředí

Vazba na lesní prostředí v termofytiku: **0 - taxon se v českých lesích spontánně nevyskytuje**

Vazba na lesní prostředí v mezofytiku a oreofytiku: **0 - taxon se v českých lesích spontánně nevyskytuje**

Diagnostický taxon

Diagnostický taxon asociací: [LCB02 Carici fritschii-Quercetum roboris](#), [THG03 Viscario vulgaris-Avenuletum pratensis](#)

Konstantní taxon

Konstantní taxon asociací: [LCB02 Carici fritschii-Quercetum roboris](#), [THG03](#)

Viscario vulgaris-Avenuletum pratensis

Indexy ekologické specializace

Index ekologické specializace ve všech vegetačních typech: **4.8**

Index ekologické specializace v nelesní vegetaci: **4.8**

Index ekologické specializace v lesní vegetaci: **4.8**

Kolonizační schopnost

Index kolonizační úspěšnosti v sukcesních stadiích (ICS): **5**

Index kolonizačního potenciálu (ICP): **4**

Optimum sukcesního stáří [roky]: **25**

Rozšíření a hojnost

Floristická zóna: **boreální, severní temperátní, jižní temperátní, submeridionální, meridionální**

Floristická oblast: **cirkumpolární**

Míra kontinentality: **6**

Rozsah areálu podle gradientu kontinentality: **6**

Výškový stupeň v ČR: **nížiny, pahorkatiny, podhůří, hory**

Frekvence výskytu v základních polích a kvadrantech síťového mapování: 626

taxon.data.freq_in_quad: 1872

Hojnost ve fytocenologických snímcích z ČR

Frekvence výskytu ve fytocenologických snímcích: **1.5 %**

Frekvence výskytu ve fytocenologických snímcích s pokryvností nad 5 %: **4.4 %**

Frekvence výskytu ve fytocenologických snímcích s pokryvností nad 25 %: **0 %**

Frekvence výskytu ve fytocenologických snímcích s pokryvností nad 50 %: **0 %**

Průměrná procentická pokryvnost ve fytocenologických snímcích: **2.6 %**

Maximální procentická pokryvnost ve fytocenologických snímcích: **23 %**

Počet biotopů s výskytem taxonu v ČR

Počet úzce vymezených biotopů s výskytem taxonu: **38**

Počet úzce vymezených biotopů, v nichž má taxon optimum: **10**

Počet široce vymezených biotopů s výskytem taxonu: **8**

Počet široce vymezených biotopů, v nichž má taxon optimum: **5**

Ohrožení a ochrana

Červený seznam 2017 (národní kategorie ohrožení): **taxon není zařazen do Červeného seznamu**

Červený seznam 2017 (kategorie ohrožení IUCN): **LC(NA) - málo dotčený (taxon není zařazen do Červeného seznamu)**

Zákonná ochrana: **taxon není zákonem chráněný**